



RÉPUBLIQUE
FRANÇAISE

Liberté
Égalité
Fraternité

RÉSEAU
greta

GRETA-CFA
BRETAGNE)))

“Pour apprendre
mon métier,
j’ai choisi d’être
bien formée au
GRETA-CFA,,

+ 200 formations
dans 10 secteurs
qui recrutent

#Apprentissage

dans les
établissements
publics
de l’académie
de Rennes



L'apprentissage dans le réseau des GRETA-CFA en Bretagne



greta Nos apprentis ont du talent ! Échiquier géant réalisé par les apprentis de BMA Volumes : Staff et matériaux associés.



greta L'alternance ? Elle vise à articuler savoirs théoriques et savoirs pratiques, connaissance et action, capacité de raisonnement et savoir-faire opérationnels.



greta L'apprentissage est un atout important sur le marché de l'emploi. L'expérience et les compétences acquises sont recherchées par les professionnels.



greta Les femmes ont toute leur place dans les métiers du bâtiment. Le secteur recrute et se féminise. Dans les GRETA-CFA ce sont + de 20 formations proposées pour intégrer ce domaine en pleine mutation.



greta Dans un GRETA-CFA vous bénéficiez d'un accompagnement à chaque étape de votre projet : inscription, validation du projet, mise en relation avec une entreprise d'accueil, aide au logement..



greta Le saviez-vous ? Nous proposons des formations en aéronautique à Morlaix.



greta Pour répondre aux besoins des entreprises, ce sont plus de 200 formations que nous proposons en apprentissage. Pour exercer des métiers qui recrutent !



greta En entreprise, vous serez coaché par un maître d'apprentissage. En centre de formation, les formateurs assureront les enseignements liés à votre certification. Tous œuvrent pour votre réussite.



greta L'apprentissage, c'est aussi une autonomie financière. Retrouvez le tableau des rémunérations selon l'âge et l'année du cycle de la formation sur notre guide de l'alternant consultable en ligne.



greta Grande concentration pour cette apprentie en MC Pâtisserie, glacierie, chocolaterie confiserie spécialisées. En restauration, nous proposons + de 10 formations du CAP au BTS.

*Les certification proposés

NIVEAU 7 : DSCG

NIVEAU 6 : TITRE | DCG

NIVEAU 5 : BTS | TITRE

NIVEAU 4 : BAC PRO | BMA | BP | MC | TITRE | DE

NIVEAU 3 : CAP | MC | TITRE | DE

SESSIONS 2021 - SOURCE GRETA-CFA BRETAGNE

Se former par apprentissage

L'apprentissage connaît une forte augmentation + de 37% de contrats signés en 2021 par rapport à 2020. Il concerne aujourd'hui tous les secteurs d'activité, du bâtiment au tertiaire, et tous les niveaux de certification, du CAP au master. Ce choix gagnant pour l'entreprise et pour l'individu est plébiscité. Dans le réseau des GRETA-CFA, vous bénéficiez d'un accompagnement à chaque étape du projet : inscription, validation du projet, mise en relation avec une entreprise d'accueil, aide au logement. Vos interlocuteurs privilégiés sont les conseillers en formation (CFC) et les directeurs délégués aux formations (DDF). Les formations se déroulent dans les établissements publics de l'académie de Rennes (lycées, ÈREA et agences GRETA-CFA). Vous trouverez dans ce catalogue nos formations accessibles par apprentissage, présentées par secteur d'activité.

À très bientôt
en agence ou en établissement !

Quelques chiffres

88%

Taux de réussite aux certifications*

1130

Apprentis en 2021

200

Certifications du CAP au Bac + 5

93%

Taux d'insertion

51

Sites de formation en Bretagne

10

Secteurs d'activité

Sommaire

	Le contrat d'apprentissage P. 4
	Aides au recrutement d'un apprenti P. 6
	Le réseau des GRETA-CFA P. 8
	Nos engagements qualité et RSO P. 9

Retrouvez nos formations dans 10 secteurs d'activité

	Bâtiment - Travaux publics P. 9 à 11
	Métiers d'art P. 12
	Industrie P. 13 à 16
	Hôtellerie - Restauration P. 17
	Métiers du numérique P. 18
	Métiers de la formation P. 18
	Prévention - Sécurité P. 19
	Services aux personnes P. 19
	Tertiaire - Commerce - Gestion P. 20-21
	Transport - Logistique - Mécanique P. 22
	Contacts dans les lycées publics de l'académie de Rennes P. 23
	Contacts dans les agences GRETA-CFA - P. 24

*La question du genre n'est pas systématiquement traduite dans la rédaction de ce support de communication, mais elle fait partie intégrante des principes d'action du GRETA-CFA."

Zoom sur le contrat d'apprentissage

SES AVANTAGES

Pour l'employeur

Recruter un apprenti présente de nombreux avantages pour une entreprise comme celui de transmettre des compétences au futur salarié, lui apprendre un métier, l'intégrer progressivement à la vie et à la culture de l'entreprise. C'est, à terme, recruter une personne adaptée aux besoins spécifiques de son entreprise. De plus, des avantages financiers sont proposés à l'employeur qui recrute en alternance.

Pour l'apprenti

L'alternance permet de concevoir un projet professionnel complet en proposant à la fois une formation diplômante et une expérience concrète en entreprise. Les avantages sont nombreux :

- obtenir un diplôme ou un titre à visée professionnelle parmi un large choix de métiers ;
- bénéficier de la gratuité des frais de formation ;
- mettre en pratique les enseignements théoriques ;
- être rémunéré, pendant sa formation, en tant que salarié ;
- accéder plus facilement à l'emploi, grâce à l'expérience professionnelle acquise en entreprise.

À QUEL ÂGE PEUT-ON ÊTRE APPRENTI ?

Il faut être âgé de **16 à 29 ans**,

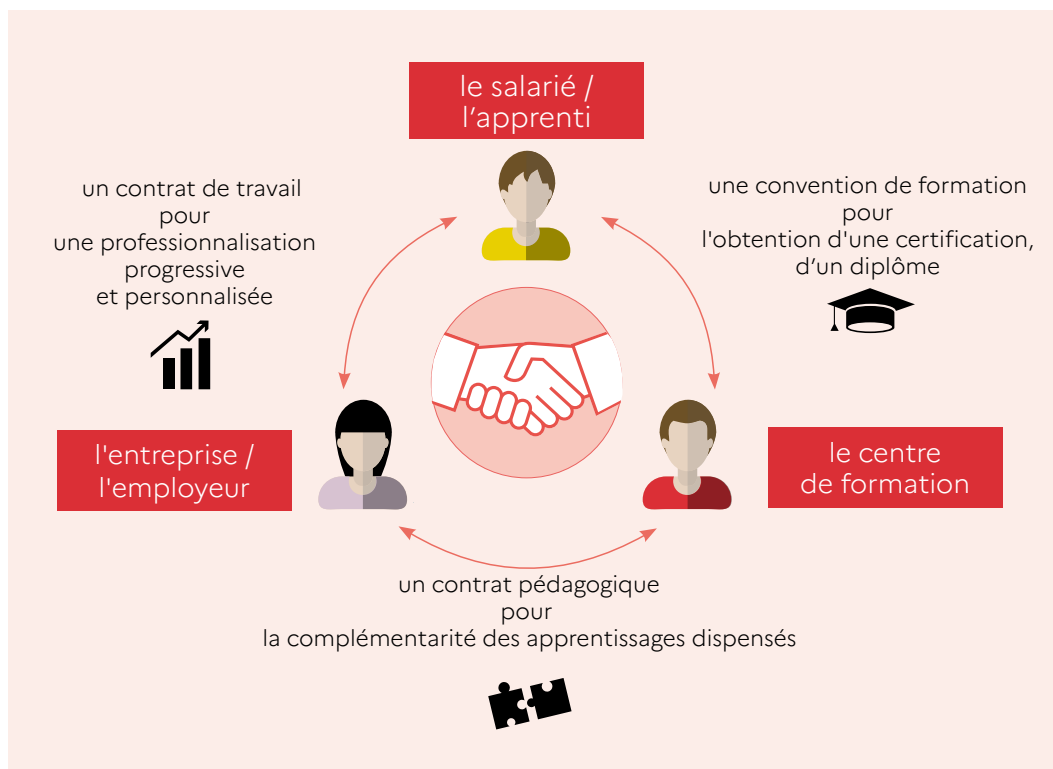
- ou 15 ans révolu dans le cadre d'une poursuite de scolarité du 1^{er} cycle,
- ou + de 29 ans sous certaines conditions.



Le Guide de l'apprentissage

Pour tout connaître sur les aides aux employeurs et aux apprentis, les démarches à effectuer, les règles d'or...

Disponible en agence et en ligne
greta-bretagne.ac-rennes.fr



LE CONTRAT D'APPRENTISSAGE, C'EST AVANT TOUT UN PROJET PARTAGÉ !

Les aides

au recrutement d'un apprenti

Pour l'employeur

	Modalités de prise en charge du coût de formation	Aides au recrutement d'un apprenti
Secteur privé et associatif	100% OPCO Un reste à charge est possible pour l'employeur.	• 6 000 € versés la 1^{ère} année Contrats signés du 1 ^{er} janvier au 31 décembre 2023. Pour toutes les entreprises et quel que soit le niveau de formation. Pour tous les alternants, mineurs et majeurs.
Fonction publique territoriale	100% CNFPT Un reste à charge est possible pour l'employeur.	Pas d'aide connue à ce jour mais évolution possible (cf. site service-public.fr)
Fonction publique hospitalière	Prise en charge forfaitaire par l'ANFH, sur la base de 50% de la totalité du coût de formation du cycle de la formation et plafonnée selon le niveau : Niveaux 3 et 4 : 6 000 € maximum Niveaux 5 et 6 : 7 000 € maximum	Aide du Conseil régional de Bretagne (sous réserve d'une reconduction pour la rentrée 2023) jusqu'à 5 000 € versés la 1 ^{ère} année (cf. GRETA-CFA).
Fonction publique d'État	100% employeur	Pas d'aide connue à ce jour mais évolution possible (cf. site service-public.fr)

Réalisez une simulation du coût d'embauche de votre apprenti
<https://entreprendre.service-public.fr/vosdroits/R56912>

AIDE "HANDICAP" (AGEFIPH-FIPHIP)

pour le recrutement d'un d'apprenti en situation de handicap (RQTH)

De nombreuses aides à découvrir sur le site de l'AGEFIPH (privé/associatif) ou FIPHIP (public) : aide au recrutement, formation du maître d'apprentissage...

RÉDUCTION GÉNÉRALE DES COTISATIONS PATRONALES

(Concerne le secteur privé et associatif)

À la place des anciennes exonérations (réduction étendue à la retraite complémentaire et assurances chômage hors AGC et APEL). Cf. site de l'URSSAF.

DÉDUCTIONS FISCALES DE LA TAXE D'APPRENTISSAGE

incluse dans la contribution unique (Concerne le secteur privé et associatif)

- Investissement dans son propre CFA d'entreprise, en équipements et matériels pédagogiques pour la formation de son apprenti.

- Versement à un CFA, pour investir en équipements et matériels pédagogiques permettant l'ouverture d'une nouvelle formation à laquelle est formé son apprenti.
- Bonus alternance (entreprise de + 250 salariés dépassant les 5% d'alternants).

AIDE GEIQ

(Concerne le secteur privé et associatif)

Aide à l'accompagnement personnalisé vers l'emploi et la qualification 814 € ou 1400 € par bénéficiaire et par an selon la situation du salarié en insertion. Cf. DREETS.

AIDE À LA FORMATION DU MAÎTRE D'APPRENTISSAGE

Contacteur :

- l'OPCO pour le secteur privé et associatif
- le CNFPT pur la fonction publique territoriale
- l'ANFH pour la fonction publique hospitalière

Pour l'apprenti

- Aide au permis de conduire
- Aide à l'hébergement, la restauration
- 1^{er} équipement pédagogique
- Mobilité internationale
- Prise en charge partielle d'un abonnement "transport public"
- Prime d'activité

- Carte d'étudiant des métiers >>>>>>>>>>
- Aide au logement "mobili-jeune"
- Aide handicap
- Et tout autre avantage salarial prévu par l'entreprise



- l'accès aux resto U et aux hébergements universitaires
- réductions pour des activités de loisirs et sportives (sport, cinéma, théâtre, etc)
- tarifs réduits accordés aux étudiants
- tarifs préférentiels dans les transports

Pour les personnes en situation de handicap

Les mesures et les aides

Quelles sont les mesures spécifiques ?

- des **aménagements au sein de la formation** : mise en place de temps supplémentaire pour passer les examens, mise à disposition de matériels adaptés, d'agencements spécifiques... Il convient de contacter le référent handicap au sein de votre GRETA-CFA,
- **pas de limite d'âge** pour conclure un contrat en alternance (apprentissage ou contrat de professionnalisation),
- des **financements sont possibles**, afin de favoriser les conditions d'accueil en formation,
- une **année supplémentaire** peut être accordée pour suivre la formation en apprentissage,
- l'AGEFIPH (secteur privé) ou le FIPHFP (secteur public) peuvent financer des **aménagements au sein de l'entreprise** ou de la structure publique d'accueil.

Comment bénéficier de ces mesures ?

- La **Reconnaissance de la Qualité de Travailleur Handicapé** (RQTH) favorise l'accès à des mesures d'accompagnement spécifiques en matière d'emploi et de formation pour les personnes en situation de handicap et il existe une réglementation spécifique favorisant l'apprentissage.

- La demande de RQTH est à formuler auprès de la **Maison Départementale des Personnes Handicapées** (MDPH) du département de résidence de la personne en situation de handicap.
- Le dossier est ensuite examiné et la RQTH est attribuée par la **Commission des Droits et de l'Autonomie des Personnes Handicapées** (CDAPH) qui siège dans chaque MDPH.

Des aides financières et un accompagnement

Il existe des aides accordées par les OPCO et/ou l'AGEFIPH (secteur privé) ou le FIPHFP (secteur public) pour l'alternant en situation de handicap et pour l'entreprise ou la structure publique qui l'emploie.

+ de renseignements sur <https://www.agefiph.fr> et <http://www.fiphfp.fr>

Le GRETA-CFA, mais aussi le Cap emploi de votre département, vous accompagneront dans votre préparation de recherche d'un contrat d'apprentissage, dans le cadre d'un suivi durable et du maintien dans l'emploi.

Pour plus de renseignements, contactez votre GRETA-CFA (voir contacts au dos de ce guide).



Qui sommes-nous ?



15 400

Stagiaires et apprentis
formés en 2021

49

Conseillers en formation

450

Formateurs et administratifs



175

Établissements adhérents

13

Agences réparties sur les
4 départements bretons

1 600

Entreprises partenaires

Le réseau des GRETA-CFA

Une mission de service public

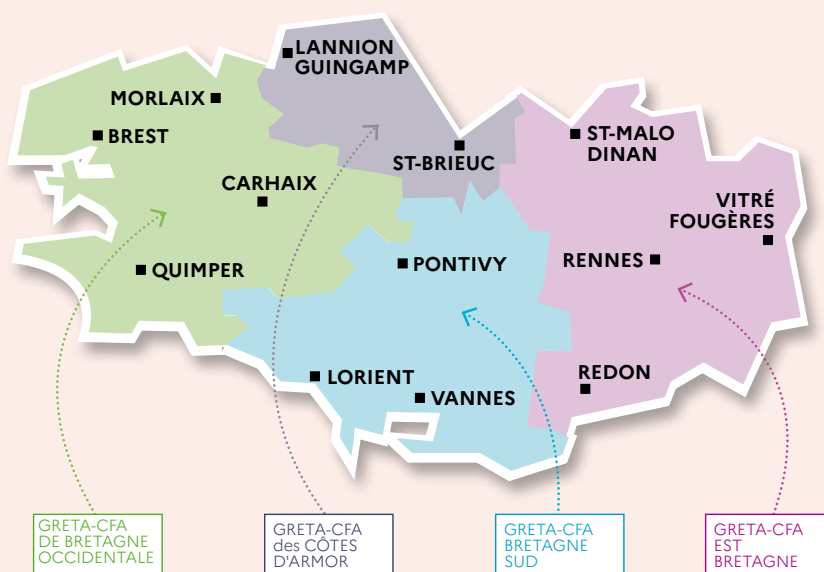
Le réseau des GRETA-CFA de l'Éducation nationale assure une mission de service public de "formation tout au long de la vie" des individus dans le respect des principes de transparence, neutralité et fiabilité. Implantés dans les établissements publics de l'Éducation nationale, les 4 GRETA-CFA et le GIP-FAR répondent aux besoins de professionnalisation tout au long de la vie des salariées, des demandeurs d'emploi et des jeunes en insertion professionnelle. Les GRETA-CFA (GRETA : Groupements d'Établissements - CFA : Centre de Formation d'Apprentis) ont en effet pour mission de mettre en œuvre la formation continue & l'apprentissage.

Une garantie d'équité et d'égalité d'accès aux formations

Quels que soient la situation, le statut, le profil de la personne, un accompagnement et des prestations permettent de réaliser son projet professionnel. Les GRETA-CFA participent également à la lutte contre les inégalités et les risques d'exclusion en accueillant les publics fragilisés. Une large gamme de prestations adaptées comme "PRÉPA Clés" par exemple, permettent à tous d'accéder à la formation en vue d'une insertion professionnelle durable.

Un maillage territorial fort

En Bretagne, 13 agences réparties sur 4 GRETA-CFA vous accueillent pour vous accompagner dans la réalisation de votre projet professionnel.



EN BRETAGNE, IL Y A TOUJOURS UNE AGENCE PROCHE DE CHEZ VOUS ! Notre ancrage territorial nous permet de mieux répondre aux demandes locales.

Nos engagements

Qualité le label EDUFORM et la certification QUALIOPI

Depuis plusieurs années, Les 4 GRETA-CFA bretons sont engagés dans une démarche qualité en formation professionnelle pour optimiser leur organisation et viser la réussite des stagiaires et la satisfaction des partenaires.

Ils sont labellisés EDUFORM et certifiés QUALIOPI pour leurs activités de formation continue, de formation par apprentissage, de bilan de compétences* et de validation des acquis de l'expérience (VAE). Le label EDUFORM est délivré pour trois ans.

Nos engagements qualité

Les clients et bénéficiaires de nos prestations ont la garantie de disposer des services suivants :

1. Accès rapide et guidé à l'information sur l'offre de service.
2. Accueil individualisé.
3. Proposition d'une large gamme de prestations.
4. Conseil et orientation personnalisés sur les prestations, recherche de la meilleure solution sur mesure.
5. Adéquation à chaque prestation des moyens pédagogiques, techniques et d'encadrement.
6. Accompagnement tout au long des prestations.
7. Qualifications et compétences des personnels et intervenants garanties et développées tout au long de la vie.
8. Prise en compte de la satisfaction des clients et des bénéficiaires.
9. Engagement dans une démarche "responsabilité sociale des organisations".
10. Amélioration continue des prestations.







* Le GRETA-CFA Bretagne sud ne propose pas de prestation "bilan de compétences".

RSO la responsabilité sociétale des organisations

Engagés depuis de nombreuses années dans le développement durable et la qualité de ses prestations, le réseau des GRETA-CFA de l'académie de Rennes s'implique aujourd'hui dans la responsabilité sociétale des organisations. Nos engagements se déclinent au quotidien au travers de gestes, d'actions et de décisions.

4 axes prioritaires pour 2021/2025

- Assurer la santé et la sécurité et veiller au bien-être de nos salariés et de nos stagiaires.
- Conforter l'accueil et l'accompagnement des publics en situation de handicap.
- Favoriser l'égalité et la mixité, à l'interne et au sein de nos actions de formation.
- Sensibiliser les équipes et les stagiaires à l'enjeu environnemental.

 Développement durable	 Égalité homme/femme
 Handicap	 Santé et sécurité au travail

	GRETA-CFA des Côtes d'Armor	GRETA-CFA de Bretagne Occidentale	GRETA-CFA Est-Bretagne	GRETA-CFA Bretagne Sud
--	-----------------------------------	---	---------------------------	---------------------------

Étude - Conception - Organisation

NIVEAU 5

Bâtiment (BTS)		BREST Lycée Dupuy de Lôme T 02 98 80 41 51	RENNES Lycée P. Mendès-France T 02 99 22 63 64	LORIENT Lycée Colbert T 02 97 87 15 60
Développement et réalisation bois (BTS)			VITRÉ Lycée La Champagne T 02 99 75 35 84	PORT-LOUIS Lycée J. Crozet T 02 97 87 15 60
Enveloppe des bâtiments : conception et réalisation (BTS)			RENNES Lycée P. Mendès-France T 02 99 22 63 64	
Management économique de la construction (BTS)	SAINT-BRIEUC Lycée E. Freyssinet T 02 96 61 48 54		RENNES Lycée P. Mendès-France T 02 99 22 63 64	
Métiers du géomètre-topographe et de la modélisation numérique (BTS)			RENNES Lycée P. Mendès-France T 02 99 22 63 64	
Systèmes constructifs bois et habitat (BTS)		BREST Lycée Dupuy de Lôme T 02 98 80 41 51	RENNES Lycée P. Mendès-France T 02 99 22 63 64	
Travaux publics (BTS)	SAINT-BRIEUC Lycée E. Freyssinet T 02 96 61 48 54			

NIVEAU 4

Technicien - Technicienne d'études du bâtiment en dessin de projet (Titre pro)	SAINT-BRIEUC Lycée E. Freyssinet T 02 96 61 48 54			
Technicien - Technicienne d'études du bâtiment (Bac pro) > option A : études et économie	SAINT-BRIEUC Lycée E. Freyssinet T 02 96 61 48 54	BREST Lycée Dupuy de Lôme T 02 98 80 41 51		
Technicien - Technicienne d'études du bâtiment (Bac pro) > option B : assistant en architecture	SAINT-BRIEUC Lycée E. Freyssinet T 02 96 61 48 54	BREST Lycée Dupuy de Lôme T 02 98 80 41 51		
Technicien - Technicienne géomètre topographe (Bac pro)		BREST Lycée Dupuy de Lôme T 02 98 80 41 51		

Gros oeuvre : structure et enveloppe

NIVEAU 5

Développement et réalisation bois (BTS)			VITRÉ Lycée La Champagne T 02 99 75 35 84	PORT-LOUIS Lycée Crozet T 02 97 87 15 60
Architecture en métal : conception et réalisation (BTS)		QUIMPER Lycée Thépot T 02 98 90 15 18		

NIVEAU 4

Technicien - Technicienne constructeur bois (Bac pro)	QUINTIN Lycée Jean Monnet T 02 96 61 48 54	BREST Lycée Dupuy de Lôme T 02 98 80 41 51		
Technicien - Technicienne du bâtiment : organisation et réalisation du gros œuvre - TBORGO (Bac pro)	QUINTIN Lycée Jean Monnet T 02 96 61 48 54	BREST Lycée Dupuy de Lôme T 02 98 80 41 51		

BÂTIMENT - TRAVAUX PUBLICS

NIVEAU 3

Charpentier - Charpentière bois (CAP)	QUINTIN Lycée Jean Monnet T 02 96 61 48 54	PLEYBEN Lycée du bâtiment T 02 98 90 15 18		PONTIVY Lycée Le Blavet T 02 97 25 37 17
Couvreur - Couvreuse (CAP)			REDON Lycée Beaumont T 02 99 72 22 404	PONTIVY Lycée Le Blavet T 02 97 25 37 17
Maçon - Maçonne (CAP)	QUINTIN Lycée Jean Monnet T 02 96 61 48 54	PLEYBEN Lycée du bâtiment T 02 98 90 15 18	REDON Lycée Beaumont T 02 99 72 22 404	

Second oeuvre : aménagements et finitions

NIVEAU 4

Aménagement et finition du bâtiment (Bac Pro)		BREST Lycée Dupuy de Lôme T 02 98 80 41 51		PLOEMEUR EREA les Pins T 02 97 87 15 60
Carreleur - Carreleuse mosaïste (BP)		PLEYBEN Lycée du bâtiment T 02 98 90 15 18		PONTIVY Lycée Le Blavet T 02 97 25 37 17
Métallier - Métallière (BP)			RENNES Lycée P. Mendès-France T 02 99 22 63 64	
Peintre applicateur - Peintre applicatrice de revêtements (BP)			VITRÉ Lycée La Champagne T 02 99 75 35 8	
Technicien menuisier agenceur - Technicienne menuisière agenceuse (Bac pro)	QUINTIN Lycée Jean Monnet T 02 96 61 48 54			PONTIVY Lycée Le Blavet T 02 97 25 37 17

NIVEAU 3

Interventions en maintenance technique des bâtiments (CAP)		BREST Lycée Dupuy de Lôme T 02 98 80 41 51		PLOEMEUR EREA les Pins T 02 97 87 15 60
Menuisier fabricant - Menuisière fabricante (CAP)	QUINTIN Lycée Jean Monnet T 02 96 61 48 54		VITRÉ Lycée La Champagne T 02 99 75 35 84	
Menuisier installateur - Menuisière installatrice (CAP)	GUINGAMP Lycée Jules Verne T 02 96 61 48 54		VITRÉ Lycée La Champagne T 02 99 75 35 84	
Peintre applicateur - Peintre applicatrice de revêtements (CAP)	SAINT-BRIEUC Collège Jean Macé T 02 96 61 48 54		VITRÉ Lycée La Champagne T 02 99 75 35 84	
Métallier - Métallière (CAP)	GUINGAMP Lycée Jules Verne T 02 96 61 48 54			LORIENT Lycée Colbert T 02 97 87 15 60

Glossaire des sigles utilisés

BAC PRO baccalauréat professionnel - niveau 4

BMA brevet des métiers d'art - niveau 4

BP brevet professionnel - niveau 4

BTS brevet de technicien supérieur - niveau 5

CAP certificat d'aptitude professionnelle - niveau 3

DCG diplôme de comptabilité et de gestion

DE Diplôme d'état

DSCG diplôme supérieur de comptabilité et de gestion

MC mention complémentaire - niveau 3 ou niveau 4

Titre Pro titre professionnel du ministère du travail, de l'emploi et de l'insertion - niveaux 3 à 6

Titre titre enregistré au répertoire national des certifications professionnelles (RNCP) - niveaux 3 à 7

BÂTIMENT - TRAVAUX PUBLICS

Réseaux techniques - Énergies renouvelables

NIVEAU 5

Fluides Énergies Domotique - FED (BTS) > option A : génie climatique et fluide		BREST Lycée Dupuy de Lôme T 02 98 80 41 51	DINAN Lycée La Fontaine des eaux - T 02 96 87 10 45	
Fluides Énergies Domotique - FED (BTS) > option B : froid et conditionnement d'air			DINAN Lycée La Fontaine des eaux - T 02 96 87 10 45	
Fluides Énergies Domotique - FED (BTS) > option C : domotique et bâtiments communicants		QUIMPER Lycée Thépot T 02 98 90 15 18		
Maintenance des systèmes - MSEF (BTS) > option A : systèmes de production		QUIMPER Lycée Thépot T 02 98 90 15 18		LOUDÉAC Lycée F. Bienvenue T 02 96 66 87 00
Maintenance des systèmes - MSEF (BTS) > option B : systèmes énergétiques et fluidiques			RENNES Lycée P. Mendès-France T 02 99 22 63 64	PONTIVY Lycée Le Blavet T 02 97 25 37 17
Maintenance des systèmes - MSEF (BTS) > option C : systèmes éoliens				LOUDÉAC Lycée F. Bienvenue T 02 96 66 87 00

NIVEAU 4

Installateur - Installatrice en chauffage, climatisation et énergies renouvelables - ICCER (Bac pro)	SAINT-BRIEUC Lycée E. Freyssinet T 02 96 61 48 54			PONTIVY Lycée Le Blavet T 02 97 25 37 17
Maintenance et efficacité énergétique (Bac pro) [ex TMSEC]				PONTIVY Lycée Le Blavet T 02 97 25 37 17
Métiers de l'électricité et de ses environnements connectés - MÉLEC (Bac pro)	GUINGAMP Lycée Jules Verne T 02 96 61 48 54	BREST Lycée Dupuy de Lôme T 02 98 80 41 51		LOUDÉAC Lycée F. Bienvenue T 02 96 66 87 00
	ST-BRIEUC Lycée Chaptal T 02 96 61 48 54	BREST Lycée Vauban T 02 98 80 41 51		PONTIVY Lycée Le Blavet T 02 97 25 37 17
		CARHAIX Lycée Paul Cérusier T 02 98 93 75 77		
		CONCARNEAU Lycée P. Guéguin T 02 98 90 15 18		
		PONT-L'ABBÉ Lycée Laënnec T 02 98 90 15 18		
Technicien - Technicienne d'intervention en froid commercial et climatisation (Titre pro)		CONCARNEAU Lycée P. Guéguin T 02 98 90 15 18	DINAN Lycée La Fontaine des eaux - T 02 96 87 10 45	
Technicien - Technicienne en énergies renouvelables (MC) > option B : Énergie thermique		PLEYBEN Lycée du Bâtiment T 02 98 90 15 18		

Commercialisation de produits et services

NIVEAU 5

Conseil et commercialisation de solutions techniques (BTS)	LAMBALLE Lycée Henri Avril T 02 96 61 48 54	CARHAIX Lycée Paul Cérusier T 02 98 93 75 77	SAINT-MALO Lycée Maupertuis T 02 99 21 12 22	
--	--	---	---	--

Glossaire
des sigles
p 10

MÉTIER D'ART

GRETA-CFA des Côtes d'Armor	GRETA-CFA de Bretagne Occidentale	GRETA-CFA Est-Bretagne	GRETA-CFA Bretagne Sud
-----------------------------------	---	---------------------------	---------------------------

Métiers d'art

NIVEAU 5

Métiers de la mode - vêtements (BTS)			FOUGÈRES Lycée Jean Guéhenno T 02 99 99 41 28	
Métiers de la mode - chaussure et maroquinerie (BTS)			FOUGÈRES Lycée Jean Guéhenno T 02 99 99 41 28	

NIVEAU 4

Artisanat et métiers d'art (Bac pro) > option : tapisserie d'ameublement	TRÉGUIER Lycée J. Savina T 02 96 61 48 54			
Ébéniste (BMA)				AURAY Lycée Duguesclin T 02 97 46 66 66
Métiers de la mode - vêtement (Bac pro)	SAINT-BRIEUC Lycée J. Moulin T 02 96 61 48 54			
Charpentier - Charpentière de marine (BP)		CONCARNEAU Lycée P. Guéguin T 02 98 57 34		
Volumes : staff et matériaux associés (BMA)	TRÉGUIER Lycée J. Savina T 02 96 61 48 54			

NIVEAU 3

Charpentier - Charpentière de marine (CAP)		CONCARNEAU Lycée P. Guéguin T 02 98 57 34		
Ébéniste (CAP)	TRÉGUIER Lycée J. Savina T 02 96 61 48 54			AURAY Lycée Duguesclin T 02 97 46 66 66
Maroquinerie (CAP)			FOUGÈRES Lycée Jean Guéhenno T 02 99 99 41 28	
Sellerie générale (CAP)				AURAY Lycée Duguesclin T 02 97 46 66 66
Staffeur ornemaniste (CAP)	TRÉGUIER Lycée J. Savina T 02 96 61 48 54			
Tailleur de pierre (CAP)	QUINTIN Lycée Jean Monnet T 02 96 61 48 54			
Tapissier - Tapissière d'ameublement en siège (CAP)	TRÉGUIER Lycée J. Savina T 02 96 61 48 54			AURAY Lycée Duguesclin T 02 97 46 66 66
Tapissier - Tapissière d'ameublement en décor (CAP)	TRÉGUIER Lycée J. Savina T 02 96 61 48 54			AURAY Lycée Duguesclin T 02 97 46 66 66

Glossaire
des sigles
p 10

Le contact indiqué est le numéro de l'agence du GRETA-CFA. Vous pouvez également contacter le lycée ou l'EREA (voir les numéros de téléphone en p. 23).

GRETA-CFA
des Côtes
d'Armor

GRETA-CFA
de Bretagne
Occidentale

GRETA-CFA
Est-Bretagne

GRETA-CFA
Bretagne Sud

Biotechnologies

NIVEAU 5

Bioqualité (BTS)		QUIMPER Lycée Chaptal T 02 98 90 15 18		
Biotechnologies (BTS)			ST-MALO Lycée Maupertuis T 02 99 21 12 22	

Électrotechnique

NIVEAU 5

Électrotechnique (BTS)	LANNION Lycée Félix Le Dantec T 02 96 61 48 54	BREST Lycée Vauban T 02 98 80 41 51		LORIENT Lycée Colbert T 02 97 87 15 60
Systèmes numérique (BTS) option B : Electrotechnique et communications	ST-BRIEUC Lycée Chaptal T 02 96 61 48 54	BREST Lycée Vauban T 02 98 80 41 51		
Systèmes photoniques (BTS)	LANNION Lycée Félix Le Dantec T 02 96 61 48 54			

NIVEAU 4

Mécatronique navale (MC)		BREST Lycée Dupuy de Lôme T 02 98 80 41 51		
		BREST Lycée Vauban T 02 98 80 41 51		
Métiers de l'électricité et de ses environnements connectés - MÉLEC (Bac pro)	GUINGAMP Lycée Jules Verne T 02 96 61 48 54	BREST Lycée Dupuy de Lôme T 02 98 80 41 51		LOUDÉAC Lycée F. Bienvenu T 02 96 66 87 00
	ST-BRIEUC Lycée Chaptal T 02 96 61 48 54	BREST Lycée Vauban T 02 98 80 41 51		PONTIVY Lycée Le Blavet T 02 97 25 37 17
		CARHAIX Lycée Paul Cérusier T 02 98 93 75 77		
		CONCARNEAU Lycée P. Guéguin T 02 98 90 15 18		
		PONT L'ABBÉ Lycée Laënnec T 02 98 90 15 18		

NIVEAU 3

Électricien - Électricienne (CAP)			REDON Lycée Beaumont T 02 99 72 22 404	
-----------------------------------	--	--	---	--

Industrie de process

NIVEAU 5

Conception de produits industriels - CPI (BTS)	ST-BRIEUC Lycée Chaptal T 02 96 61 48 54			
Conception et réalisation des systèmes automatiques - CRSA (BTS)		BREST Lycée Vauban T 02 98 80 41 51		LORIENT Lycée Colbert T 02 97 87 15 60

INDUSTRIE

Contrôle industriel et régulation automatique - CIRA (BTS)				LORIENT Lycée Colbert T 02 97 87 15 60
Europlastics et composites (BTS)				QUESTEMBERT Lycée M. Berthelot T 02 97 46 66 66
Fluides Énergies Domotique - FED (BTS) > option A : génie climatique et fluïdique		BREST Lycée Dupuy de Lôme T 02 98 80 41 51	DINAN Lycée La Fontaine des eaux - T 02 96 87 10 45	
Fluides Énergies Domotique - FED (BTS) > option B : froid et conditionnement d'air			DINAN Lycée La Fontaine des eaux - T 02 96 87 10 45	
Fluides Énergies Domotique - FED (BTS) > option C : domotique et bâtiments communicants		QUIMPER Lycée Thépot T 02 98 90 15 18		
Maintenance des systèmes - MSEF (BTS) > option A : systèmes de production		QUIMPER Lycée Thépot T 02 98 90 15 18		LOUDÉAC Lycée F. Bienvenue T 02 96 66 87 00
Maintenance des systèmes - MSEF (BTS) > option B : systèmes énergétiques et fluïdiques			RENNES Lycée P. Mendès-France T 02 99 22 63 64	
Maintenance des systèmes - MSEF (BTS) > option C : systèmes éoliens				LOUDÉAC Lycée F. Bienvenue T 02 96 66 87 00
Technicien supérieur - Technicienne supérieure en automa- tique et informatique industrielle (Titre pro)		QUIMPER Lycée Thépot T 02 98 90 15 18		

NIVEAU 4

Maintenance des systèmes de production connectés - MSPC (Bac Pro) - [ex MEI]		BREST Lycée Vauban T 02 98 80 41 51		
		QUIMPER Lycée Thépot T 02 98 90 15 18		
Maquettes et prototypes (MC)				QUESTEMBERT Lycée M. Berthelot T 02 97 46 66 66
Maquettes et volumes (MC)				QUESTEMBERT Lycée M. Berthelot T 02 97 46 66 66
Métiers du froid et des énergies renouvelables (Bac pro) (ex. technicien du froid et du conditionnement d'air)		CONCARNEAU Lycée P. Guéguin T 02 98 90 15 18		
Technicien - Technicienne en tuyauterie (MC)				LORIENT Lycée Colbert T 02 97 87 15 60
Technicien - Technicienne de Production Industriel (Titre pro)			FOUGÈRES Lycée Jean Guéhenno T 02 99 99 41 28	

Mécanique

NIVEAU 5

Aéronautique (BTS)		MORLAIX Lycée Tristan Corbière T 02 98 15 15 62		
Motorisations toutes énergies (BTS) [ex Moteurs à combustion interne (MCI)]		BREST Lycée Vauban T 02 98 80 41 51		
Maintenance des véhicules (BTS) > option A : voitures particulières				LORIENT Lycée Colbert T 02 97 87 15 60
Maintenance des véhicules (BTS) > option C : motocycles				LOUDÉAC Lycée F. Bienvenue 02 96 66 87 00

NIVEAU 4

Aéronautique > option : avioniste (Bac pro)		MORLAIX Lycée Tristan Corbière T 02 98 15 15 62		
Aéronautique > option : avions à moteurs à turbines (MC)		MORLAIX Lycée Tristan Corbière T 02 98 15 15 62		
Aéronautique > option : hélicoptères à moteurs à turbines (MC)		MORLAIX Lycée Tristan Corbière T 02 98 15 15 62		
Aéronautique > option : structure (Bac pro)		MORLAIX Lycée Tristan Corbière T 02 98 15 15 62		
Aéronautique > option : systèmes (Bac pro)		MORLAIX Lycée Tristan Corbière T 02 98 15 15 62		
Maintenance des matériels (Bac Pro) > option A : matériels agricoles	LAMBALLE Lycée Henri Avril T 02 96 61 48 54			
Maintenance des matériels (Bac Pro) > option B : matériels de construction et de manutention	LAMBALLE Lycée Henri Avril T 02 96 61 48 54			
Maintenance des matériels (Bac Pro) > option C : espaces verts	LAMBALLE Lycée Henri Avril T 02 96 61 48 54			
Maintenance des véhicules (Bac pro) > option A : voitures particulières	ST-BRIEUC Lycée Chaptal T 02 96 61 48 54	BREST Lycée Vauban T 02 98 80 41 51	RENNES Lycée Jean Jaurès T 02 99 22 63 64	
		CARHAIX Lycée P. Cérusier T 02 98 93 75 77		
		PONT-DE-BUIS Lycée Pont-de-Buis T 02 98 90 15 18		
Maintenance des véhicules (Bac pro) > option B : véhicules de transport routier	LAMBALLE Lycée Henri Avril T 02 96 61 48 54	CARHAIX Lycée P. Cérusier T 02 98 93 75 77		
Maintenance nautique (Bac pro)		CONCARNEAU Lycée Pierre Guéguin T 02 98 97 57 34		
Technicien - Technicienne de maintenance industrielle (Titre pro)		QUIMPER Lycée Thépot T 02 98 90 15 18		

NIVEAU 3

Maintenance des véhicules - MV (CAP) > option A : voitures particulières	ST-BRIEUC Lycée Chaptal T 02 96 61 48 54	PONT-DE-BUIS Lycée Pont-de-Buis T 02 98 90 15 18		
Peinture en carrosserie (CAP)		PONT-DE-BUIS Lycée Pont-de-Buis T 02 98 90 15 18		
Réparation des carrosseries (CAP)		PONT-DE-BUIS Lycée Pont-de-Buis T 02 98 90 15 18		

INDUSTRIE

Métiers de la mode

NIVEAU 5

Métiers de la mode - vêtements (BTS)			FOUGÈRES Lycée Jean Guéhenno T 02 99 99 41 28	
Métiers de la mode - chaussure et maroquinerie (BTS)			FOUGÈRES Lycée Jean Guéhenno T 02 99 99 41 28	

NIVEAU 4

Métiers de la mode - vêtement (Bac pro)	SAINT-BRIEUC Lycée J. Moulin T 02 96 61 48 54			
---	--	--	--	--

Métallurgie

NIVEAU 5

Architectures en métal option : conception et réalisation (BTS)		QUIMPER Lycée Thépot T 02 98 90 15 18		
Conception et réalisation en chaudronnerie industrielle (BTS)		BREST Lycée Vauban T 02 98 80 41 51	RENNES Lycée P. Mendès-France T 02 99 22 63 64	VANNES Lycée Jean Guéhenno T 02 97 46 66 66

NIVEAU 4

Métallier - Métallièr (BP)			RENNES Lycée P. Mendès-France T 02 99 22 63 64	
Ouvrage du bâtiment : métallerie (Bac pro)		QUIMPER Lycée Thépot T 02 98 90 15 18		LORIENT Lycée Colbert T 02 97 87 15 60
Technicien - Technicienne en réalisation de produits mécaniques (Bac pro)	ST-BRIEUC Lycée Chaptal T 02 96 61 48 54			
Technicien - Technicienne en soudage (MC)	GUINGAMP Lycée Jules Verne T 02 96 61 48 54			ÉTEL Lycée Emile James T 02 97 87 15 60
Technicien - Technicienne en usinage assisté par ordinateur (Titre pro)	ST-BRIEUC Lycée Chaptal T 02 96 61 48 54			
Technicien - Technicienne en chaudronnerie industrielle (Bac pro)	GUINGAMP Lycée Jules Verne T 02 96 61 48 54	BREST Lycée Vauban T 02 98 80 41 51		QUIMPER Lycée Thépot T 02 98 90 15 18

NIVEAU 3

Fraiseur - Fraiseuse en réalisation de pièces mécaniques (Titre Pro)	ST-BRIEUC Lycée Chaptal T 02 96 61 48 54			
Métallier - Métallièr (CAP)	GUINGAMP Lycée Jules Verne T 02 96 61 48 54			LORIENT Lycée Colbert T 02 97 87 15 60
Tourneur en réalisation de pièces mécaniques (Titre Pro)	ST-BRIEUC Lycée Chaptal T 02 96 61 48 54			

Commercialisation de produits et services

NIVEAU 5

Conseil et commercialisation de solutions techniques (BTS)	LAMBALLE Lycée Henri Avril T 02 96 61 48 54	CARHAIX Lycée Paul Cérusier T 02 98 93 75 77	SAINT-MALO Lycée Maupertuis T 02 99 21 12 22	
--	--	---	---	--

HÔTELLERIE RESTAURATION

GRETA-CFA
des Côtes
d'Armor

GRETA-CFA
de Bretagne
Occidentale

GRETA-CFA
Est-Bretagne

GRETA-CFA
Bretagne Sud

Hôtellerie

NIVEAU 4

Accueil réception (MC)			DINARD Lycée hôtelier Yvon Bourges T 02 99 21 12 22	
------------------------	--	--	---	--

Restauration

NIVEAU 5


Management en hôtellerie restauration - MHR (BTS) > option A : management d'unité de restauration			DINARD Lycée hôtelier Yvon Bourges T 02 99 21 12 22	
Management en hôtellerie restauration - MHR (BTS) > option B : management d'unité de production culinaire			RENNES Lycée Louis Guilloux T 02 99 22 63 64	
Management en hôtellerie restauration - MHR (BTS) > option C : management d'unité d'hébergement			DINARD Lycée hôtelier Yvon Bourges T 02 99 21 12 22	

NIVEAU 4

Commercialisation et services en hôtel-café-restaurant (Bac pro)		QUIMPER Lycée Chaptal T 02 98 90 15 18		
Cuisine (Bac pro)		QUIMPER Lycée Chaptal T 02 98 90 15 18		

NIVEAU 3

Commercialisation et services en hôtel-café-restaurant (CAP)		QUIMPER EREA Louise Michel T 02 98 90 15 18		
Crémier fromager - Crémière fromagère (CAP)	ST-QUAY- PORTRIEUX Lycée hôtelier La Closerie T 02 96 61 48 54			
Cuisine (CAP)		QUIMPER EREA Louise Michel T 02 98 90 15 18		
Employé barman - Employée barmaid (MC)			DINARD Lycée hôtelier Yvon Bourges T 02 99 21 12 22	
Pâtisserie, glacerie, chocolaterie, confiseries spécialisées (MC)			RENNES Lycée Louis Guilloux T 02 99 84 57 60	
Production de service en restauration (CAP)		PONT-L'ABBÉ Lycée laënnec T T 02 98 90 15 18		
Sommellerie (MC)			DINARD Lycée hôtelier Yvon Bourges T 02 99 21 12 22	

 Le contact indiqué est le numéro de l'agence du GRETA-CFA. Vous pouvez également contacter le lycée ou l'EREA (voir les numéros de téléphone en p. 23).

MÉTIERS DU NUMÉRIQUE

	GRETA-CFA des Côtes d'Armor	GRETA-CFA de Bretagne Occidentale	GRETA-CFA Est-Bretagne	GRETA-CFA Bretagne Sud
--	-----------------------------------	---	---------------------------	---------------------------

Développement web

NIVEAU 5

Services informatiques aux organisations - SIO (BTS) > option A : solutions d'infrastructures, systèmes et réseaux (SISR)	SAINT-BRIEUC Lycée Rabelais T 02 96 61 48 54	QUIMPER Lycée Chaptal T 02 98 90 15 18		
Services informatiques aux organisations - SIO (BTS) > option B : Solutions logicielles et applications métiers - SLAM	SAINT-BRIEUC Lycée Rabelais T 02 96 61 48 54	QUIMPER Lycée Chaptal T 02 98 90 15 18		


Systèmes et infrastructure réseaux

NIVEAU 5

Fluides Énergies Domotique - FED (BTS) > option C : Domotique et bâtiments communicants		QUIMPER Lycée Thépôt T 02 98 90 15 18		
Systèmes numérique (BTS) option B : Electrotechnique et communications	ST-BRIEUC Lycée Chaptal T 02 96 61 48 54	BREST Lycée Vauban T 02 98 80 41 51		

NIVEAU 4

Systèmes numériques (Bac pro) > option A : Sûreté et sécurité des infrastructures, de l'habitat et du tertiaire - SSIHT		QUIMPER Lycée Thépôt T 02 98 90 15 18		
Systèmes numériques (Bac pro) > option B : audiovisuels, réseau et équipements domestiques (ARED)		BREST Lycée Vauban T 02 98 80 41 51		
Systèmes numériques (Bac pro) > option C : Réseaux informatiques et systèmes communicants - RISC		BREST Lycée Vauban T 02 98 80 41 51		
		QUIMPER Lycée Thépôt T 02 98 90 15 18		

 Le contact indiqué est le numéro de l'agence du GRETA-CFA. Vous pouvez également contacter le lycée ou l'EREA (voir les numéros de téléphone en p. 23).

PRÉVENTION SÉCURITÉ

	GRETA-CFA des Côtes d'Armor	GRETA-CFA de Bretagne Occidentale	GRETA-CFA Est-Bretagne	GRETA-CFA Bretagne Sud
--	-----------------------------------	---	---------------------------	---------------------------


Protection des biens et des personnes

NIVEAU 5

Management opérationnel de la sécurité - MOS (BTS)		ROSTRENE Lycée Rosa Parks T 02 98 90 15 18		
--	--	---	--	--

NIVEAU 4

Agent - Agente technique de prévention et de sécurité (BP)		ROSTRENE Lycée Rosa Parks T 02 98 90 15 18		
--	--	---	--	--

 Le contact indiqué est le numéro de l'agence du GRETA-CFA. Vous pouvez également contacter le lycée ou l'EREA (voir les numéros de téléphone en p. 23).

SERVICES AUX PERSONNES

GRETA-CFA des Côtes d'Armor	GRETA-CFA de Bretagne Occidentale	GRETA-CFA Est-Bretagne	GRETA-CFA Bretagne Sud
-----------------------------------	---	---------------------------	---------------------------

Protection des biens et des personnes

NIVEAU 5

Conseiller - Conseillère en économie sociale et familiale (DE)	PAIMPOL Lycée Kerraoul T 02 96 61 48 54			
Services et prestations des secteurs sanitaire et social (BTS)	SAINT-BRIEUC Lycée Ernest Renan T 02 96 61 48 54	MORLAIX Lycée Tristan Corbière T 02 98 15 15 62		

NIVEAU 4

Accompagnement, soins et services à la personne (Bac pro) option : domicile		PONT-L'ABBÉ Lycée Iaënnec T T 02 98 90 15 18		
Accompagnement, soins et services à la personne (Bac pro) option : structure		PONT-L'ABBÉ Lycée Iaënnec T T 02 98 90 15 18		
Esthétique cosmétique parfumerie (BP)				LORIENT Lycée Marie-Le Franc T 02 97 87 15 60
Technicien - Technicienne de l'intervention sociale et familiale - TISF (DE)	SAINT-BRIEUC Lycée J. Moulin T 02 96 61 48 54			

NIVEAU 3

Accompagnement éducatif et social - DEAES (DE)			REDON Agence GRETA-CFA T 02 99 72 22 40 RENNES Lycée Coëtlogon T 02 99 84 57 60	
Assistant - Assistante de vie aux familles - ADVF (Titre pro)	LANNION Lycée Félix Le Dantec T 02 96 61 48 54 GUINGAMP Lycée Auguste Pavie T 02 96 61 48 54	BREST Lycée Vauban T 02 98 80 41 51		
Agent - Agente de service médico-social (Titre pro)	LANNION Lycée Félix Le Dantec T 02 96 61 48 54 GUINGAMP Lycée Auguste Pavie T 02 96 61 48 54	BREST Lycée Vauban T 02 98 80 41 51		
Esthétique cosmétique parfumerie (CAP)	T 02 96 61 48 54			LORIENT Lycée Marie-Le Franc T 02 97 87 15 60

MÉTIERS DE LA FORMATION

GIP-FAR

NIVEAU 6

Responsable de dispositifs de formation (Titre)				RENNES T 02 99 25 11 60
---	--	--	--	-----------------------------------

TERTIAIRE COMMERCE GESTION

GRETA-CFA des Côtes d'Armor	GRETA-CFA de Bretagne Occidentale	GRETA-CFA Est-Bretagne	GRETA-CFA Bretagne Sud
-----------------------------------	---	---------------------------	---------------------------

Marketing - Vente - Management

NIVEAU 5

Conseil et commercialisation de solutions techniques (BTS)	LAMBALLE Lycée Henri Avril T 02 96 61 48 54	CARHAIX Lycée Paul Cérusier T 02 98 93 75 77	SAINT-MALO Lycée Maupertuis T 02 99 21 12 22	
Management commercial opérationnel - MCO (BTS)	SAINT-BRIEUC Lycée Jean Moulin T 02 96 61 48 54	QUIMPER Lycée de Cornouaille T 02 98 90 15 18		
Négociation et digitalisation de la relation client - NDRC (BTS)	SAINT-BRIEUC Lycée Ernest Renan T 02 96 61 48 54	BREST Lycée Amiral Ronac'h T 02 98 80 41 51	RENNES Lycée V. et H. Basch T 02 99 22 63 64	AURAY Lycée B. Franklin T 02 97 46 66 66
Professions immobilières (BTS)		BREST Lycée Lesven T 02 98 80 41 51		
Support à l'action managériale (BTS)	SAINT-BRIEUC Lycée Rabelais T 02 96 61 48 54	QUIMPER Lycée Chaptal T 02 98 90 15 18	RENNES Lycée P. Mendès-France T 02 99 22 63 64	

NIVEAU 4

Assistant - Assistante PME/TPE d'administration et de communication commerciales - ASCOM (Titre pro)	SAINT-BRIEUC Lycée Rabelais T 02 96 61 48 54	BREST Agence GRETA-CFA T 02 98 80 41 51		
Métiers de l'accueil (Bac Pro)		BREST Lycée Lesven T 02 98 80 41 51		
Métiers du commerce et de la vente (Bac Pro) > option A : animation et gestion de l'espace commercial	GUINGAMP Lycée Jules Verne T 02 96 61 48 54	BREST Lycée Lesven T 02 98 80 41 51		
Métiers du commerce et de la vente (Bac Pro) > option B : prospection clientèle et valorisation de l'offre commerciale	GUINGAMP Lycée Jules Verne T 02 96 61 48 54	BREST Lycée Lesven T 02 98 80 41 51		

NIVEAU 3

Équipier polyvalent - Équipière polyvalente du commerce (CAP)	GUINGAMP Lycée Jules Verne T 02 96 61 48 54			
---	--	--	--	--

Comptabilité - Gestion

NIVEAU 7

Grade master - Diplôme supérieur de comptabilité et de gestion (DSCG)		BREST Lycée Lesven T 02 98 80 41 51		
---	--	--	--	--

NIVEAU 6

Grade licence - Diplôme de comptabilité et de gestion (DCG)		BREST Agence GRETA-CFA T 02 98 80 41 51		
---	--	--	--	--

NIVEAU 5

Comptabilité et gestion (BTS)	SAINT-BRIEUC Lycée Rabelais T 02 96 61 48 54	BREST Agence T 02 98 80 41 51	RENNES Lycée V. et H. Basch T 02 99 22 63 64	VANNES Lycée Lesage T 02 97 46 66 66
		BREST Lycée Lesven T 02 98 80 41 51		

Gestion de la PME - GPME (BTS)	SAINT-BRIEUC Lycée Rabelais T 02 96 61 48 54	BREST Lycée Lesven T 02 98 80 41 51	RENNES Lycée V. et H. Basch T 02 99 22 63 64	GUER Lycée Brocéliande T 02 97 46 66 66
--------------------------------	---	--	---	--

NIVEAU 4

Assistant - Assistante de comptabilité et d'administration en PME/TPE - ASCA (Titre)	LANNION Lycée F. Le Dantec T 02 96 61 48 54	BREST Agence GRETA-CFA T 02 98 80 41 51	SAINT-MALO Lycée Maupertuis T 02 99 21 12 22	
	SAINT-BRIEUC Lycée Rabelais T 02 96 61 48 54	MORLAIX Lycée T. Corbière T 02 98 88 60 87		
Comptable assistant - Comptable Assistante (Titre pro)			SAINT-MALO Lycée Maupertuis T 02 99 21 12 22	


Secrétariat - Assistanat

NIVEAU 4

Assistance à la gestion des organisations et de leurs activités - AGORA (Bac Pro)			RENNES Lycée Coëtlogon T 02 99 22 63 64	
Secrétaire assistant - Secrétaire assistante (Titre pro)		QUIMPER Agence GRETA-CFA T 02 98 90 15 18	SAINT-MALO Lycée Maupertuis T 02 99 21 12 22	
Secrétaire comptable (Titre pro)	SAINT-BRIEUC Lycée Rabelais T 02 96 61 48 54		SAINT-MALO Lycée Maupertuis T 02 99 21 12 22	

TRANSPORT MÉCANIQUE LOGISTIQUE

	GRETA-CFA des Côtes d'Armor	GRETA-CFA de Bretagne Occidentale	GRETA-CFA Est-Bretagne	GRETA-CFA Bretagne Sud
Transport				
NIVEAU 4				
Conducteur - Conductrice transport routier marchandises (Bac pro)		CARHAIX Lycée Paul Sérusier T 02 98 93 75 77		
NIVEAU 3				
Conducteur - Conductrice du transport routier de marchandises sur porteur - CTRM (Titre pro)		CARHAIX Lycée Paul Sérusier T 02 98 93 75 77	TINTÉNIAC Lycée Bel air T 02 99 21 12 22	
Conducteur - Conductrice du transport routier de marchandises sur tous véhicules - CTRM (Titre pro)		CARHAIX Lycée Paul Sérusier T 02 98 93 75 77	TINTÉNIAC Lycée Bel air T 02 99 21 12 22	

 Le contact indiqué est le numéro de l'agence du GRETA-CFA. Vous pouvez également contacter le lycée ou l'EREA (voir les numéros de téléphone en p. 23).

TRANSPORT MÉCANIQUE LOGISTIQUE

Mécanique

NIVEAU 5

Maintenance des véhicules (BTS) > option A : voitures particulières				LORIENT Lycée Colbert T 02 97 87 15 60
Maintenance des véhicules (BTS) > option C : motocycles				LOUDÉAC Lycée F. Bienvenue 02 96 66 87 00

NIVEAU 4

Aéronautique > option : avions à moteurs à turbines (MC)		MORLAIX Lycée Tristan Corbière T 02 98 15 15 62		
Aéronautique > option : hélicoptères à moteurs à turbines (MC)		MORLAIX Lycée Tristan Corbière T 02 98 15 15 62		
Maintenance des matériels (Bac Pro) > option A : matériels agricoles	LAMBALLE Lycée Henri Avril T 02 96 61 48 54			
Maintenance des matériels (Bac Pro) > option B : matériels de construction et de manutention	LAMBALLE Lycée Henri Avril T 02 96 61 48 54			
Maintenance des matériels (Bac Pro) > option C : espaces verts	LAMBALLE Lycée Henri Avril T 02 96 61 48 54			
Maintenance des véhicules (Bac pro) > option A : voitures particulières	ST-BRIEUC Lycée Chaptal T 02 96 61 48 54	BREST Lycée Vauban T 02 98 80 41 51	RENNES Lycée Jean Jaurès T 02 99 22 63 64	
Maintenance des véhicules (Bac pro) > option B : véhicules de transport routier	LAMBALLE Lycée Henri Avril T 02 96 61 48 54	CARHAIX Lycée P. Cérusier T 02 98 93 75 77		

NIVEAU 3

Maintenance des véhicules - MV (CAP) > option A : voitures particulières	ST-BRIEUC Lycée Chaptal T 02 96 61 48 54	PONT-DE-BUIS Lycée Pont-de-Buis T 02 98 90 15 18		
---	---	---	--	--

Logistique

NIVEAU 5

Gestion des transports et logistique associée (BTS)				GUER Lycée Brocéliande T 02 97 46 66 66
---	--	--	--	--

NIVEAU 4

Logistique (Bac pro)		CARHAIX Lycée Paul Sérusier T 02 98 93 75 77		GUER Lycée Brocéliande T 02 97 46 66 66
----------------------	--	---	--	--

NIVEAU 3

Opérateur - Opératrice logistique (CAP)			TINTÉNIAC Lycée Bel Air T 02 99 21 12 22	
---	--	--	---	--

Glossaire
des sigles
p 10

Le contact indiqué est le numéro de l'agence du GRETA-CFA. Vous pouvez également contacter le lycée ou l'EREA (voir les numéros de téléphone en p. 23).



CONTACTS

dans les établissements publics de l'académie de Rennes

GRETA-CFA DES CÔTES D'ARMOR

Agence de St-Brieuc

LAMBALLE
Lycée Henri Avril
T 02 96 50 70 70

SAINT-BRIEUC

Collège Jean Macé
T 02 96 77 22 22
Lycée Ernest Renan
T 02 96 77 22 22

Lycée Freyssinet
T 02 96 77 44 40

Lycée Jean Moulin
T 02 96 75 12 30

Lycée Chaptal
T 02 96 77 22 77

Lycée Rabelais
T 02 96 68 32 70

QUINTIN

Lycée Jean Monnet
T 02 96 74 86 26

SAINT-QUAY-PORTRIEUX
Lycée Hôtelier La Closerie
T 02 96 70 80 70

Agence de Lannion - Guingamp

GUINGAMP

Lycée Jules Verne
T 02 96 43 71 32
Lycée Auguste Pavie
T 02 96 43 76 20

LANNION

Lycée Félix Le Dantec
T 02 96 05 61 71

PAIMPOL

Lycée Kerraoul
T 02 96 55 34 30

TRÉGUIER

Lycée Joseph Savina
T 02 96 92 32 63

GRETA-CFA DE BRETAGNE OCCIDENTALE

Agence de Brest

BREST
Lycée Dupuy de Lôme
T 02 98 45 03 81

Lycée Jules Lesven
T 02 98 43 56 00

Lycée Vauban
T 02 98 80 88 00

Agence de Carhaix

CARHAIX
Lycée Paul Sérusier
T 02 98 99 29 29

Agence de Morlaix

MORLAIX
Lycée Tristan Corbière
T 02 98 88 62 77

Agence de Quimper

CONCARNEAU
Lycée Pierre Guéguin
T 02 98 97 57 34

PLEYBEN

Lycée du Bâtiment
T 02 98 26 76 76

PONT-DE-BUIS-LÈS-QUIMERC'H

Lycée Pont de Buis
T 02 98 73 01 65

PONT-L'ABBÉ

Lycée Laënnec
T 02 98 66 07 70

ROSTRENEC

Lycée professionnel Rosa Parks
T 02 96 29 02 16

QUIMPER

Lycée Chaptal
T 02 98 55 47 46

Lycée Cornouaille
T 02 98 65 80 80

Lycée Thépot
T 02 98 90 25 97

GRETA-CFA EST-BRETAGNE

Agence de Dinan - Saint-Malo

DINAN
Lycée La Fontaine des Eaux
T 02 96 87 10 00

DINARD

Lycée Hôtelier Yvon Bourges
T 02 99 16 80 80

DOL-DE-BRETAGNE

Lycée Alphonse Pellé
T 02 99 48 01 22

SAINT-MALO

Lycée Maupertuis
T 02 99 21 12 12

TINTÉNIAC

Lycée Bel Air
T 02 99 68 02 34

Agence de Redon - Bain-de-Bretagne

REDON
Lycée Beaumont
T 02 99 72 37 37

Agence de Vitré - Fougères

FOUGÈRES
Lycée Jean Guéhenno
T 02 99 99 22 87

VITRÉ

Lycée La Champagne
T 02 99 75 07 97

Agence de Rennes

RENNES

Lycée Coëtlogon
T 02 99 54 62 65

Lycée Jean Jaurès
T 02 99 65 15 66

Lycée Louis Guilloux
T 02 99 84 57 60

Lycée Pierre Mendès France
T 02 99 27 82 82

Lycée Victor et Hélène Basch
T 02 99 54 44 43

GRETA-CFA BRETAGNE SUD

Agence de Lorient

ÉTEL
Lycée Émile James
T 02 97 55 32 07

HENNEBONT

Lycée Émile Zola
T 02 97 85 17 17

LORIENT

Lycée J-B Colbert
T 02 97 37 03 57

Lycée Marie Le Franc
T 02 97 87 24 87

PLOEMEUR

ÉREA Les Pins
T 02 97 65 55 22

PORT-LOUIS

Lycée Julien Crozet
T 02 97 87 17 30

QUIMPERLÉ

Lycée Roz-Glas
T 02 98 96 19 52

Agence de Vannes

AURAY
Lycée Duguesclin
T 02 97 24 06 53

Lycée B. Franklin
T 02 97 24 20 30

GUER

Lycée Brocéliande
T 02 97 70 70 00

JOSSELIN

Lycée Ampère
T 02 97 22 26 77

QUESTEMBERT

Lycée M. Berthelot
T 02 97 26 12 06

VANNES

Lycée Lesage
T 02 97 46 61 10

Agence de Pontivy

LOUDÉAC
Lycée Fulgence Bienvenue
T 02 96 66 87 00

PONTIVY

Lycée Le Blavet
T 02 97 25 35 40

Dans chaque établissement, un directeur délégué aux formations (DDF) et un conseiller en formation (CFC) vous renseignent sur les formations et leur mise en œuvre en apprentissage.

Contacts

Dans chaque agence, un conseiller en formation (CFC) ou un directeur délégué aux formations professionnelles et technologiques (DDF) vous propose son expertise pour vous accompagner dans la réalisation de votre projet professionnel en apprentissage.



GRETA-CFA des Côtes d'Armor

Lannion - Guingamp | 02 96 61 48 54
greta.cotesarmor@ac-rennes.fr

Saint-Brieuc | 02 96 61 48 54
greta.cotesarmor@ac-rennes.fr

GRETA-CFA de Bretagne Occidentale

Quimper - Cornouaille | 02 98 90 15 18
greta.agquimper@ac-rennes.fr

Brest | 02 98 80 41 51
greta.agbrest@ac-rennes.fr

Carhaix - Centre Ouest Bretagne
02 98 93 75 77
greta.agcarhaix@ac-rennes.fr

Morlaix | 02 98 88 60 87
greta.agmorlaix@ac-rennes.fr

GRETA-CFA Est-Bretagne

Dinan - Saint-Malo | 02 99 21 12 22
greta.agsaintmalo@ac-rennes.fr

Redon - Bain-de-Bretagne | 02 99 72 22 40
greta.agredon@ac-rennes.fr

Rennes - Brocéliande | 02 99 22 63 64
greta.agrennes@ac-rennes.fr

Vitré - Fougères | 02 99 75 35 84
greta.agvitre@ac-rennes.fr

GRETA-CFA Bretagne Sud

Lorient | 02 97 87 15 60
greta.aglorient@ac-rennes.fr

Pontivy | 02 97 25 37 17
greta.agpontivy@ac-rennes.fr

Vannes | 02 97 46 66 66
greta.agvannes@ac-rennes.fr

DRAFPIC Délégation régionale académique à la formation professionnelle initiale et continue
Rennes | 02 99 25 11 60
ce.dafpic@ac-rennes.fr

