



RÉPUBLIQUE  
FRANÇAISE

Liberté  
Égalité  
Fraternité

RÉSEAU  
**greta**

GRETA-CFA  
BRETAGNE )))

Le catalogue

JUIN  
2023

# "Pour apprendre mon métier, j'ai choisi d'être bien formée au GRETA-CFA,"

+ 200 formations  
dans 10 secteurs  
qui recrutent

**#Apprentissage**

dans les  
établissements  
publics  
de l'académie  
de Rennes



# L'apprentissage dans le réseau des GRETA-CFA en Bretagne



**gre**ta Nos apprentis ont du talent ! Échiquier géant réalisé par les apprentis de BMA Volumes : Staff et matériaux associés.



**gre**ta Les femmes ont toute leur place dans les métiers du bâtiment. Le secteur recrute et se féminise. Dans les GRETA-CFA ce sont + de 20 formations proposées pour intégrer ce domaine en pleine mutation.



**gre**ta Dans un GRETA-CFA vous bénéficiez d'un accompagnement à chaque étape de votre projet : inscription, validation du projet, mise en relation avec une entreprise d'accueil, aide au logement..



**gre**ta En entreprise, vous serez coaché par un maître d'apprentissage. En centre de formation, les formateurs assureront les enseignements liés à votre certification. Tous œuvrent pour votre réussite.



**gre**ta L'apprentissage, c'est aussi une autonomie financière. Retrouvez le tableau des rémunérations selon l'âge et l'année du cycle de la formation sur notre guide de l'alternant consultable en ligne.



**gre**ta L'alternance ? Elle vise à articuler savoirs théoriques et savoirs pratiques, connaissance et action, capacité de raisonnement et savoir-faire opérationnels.



**gre**ta Le saviez-vous ? Nous proposons des formations en aéronautique à Morlaix.



**gre**ta Grande concentration pour cette apprentie en MC Pâtisserie, glacierie, chocolaterie confiserie spécialisées. En restauration, nous proposons + de 10 formations du CAP au BTS.



**gre**ta L'apprentissage est un atout important sur le marché de l'emploi. L'expérience et les compétences acquises sont recherchées par les professionnels.



**gre**ta Pour répondre aux besoins des entreprises, ce sont plus de 200 formations que nous proposons en apprentissage. Pour exercer des métiers qui recrutent !

## \*Les certifications proposées

NIVEAU 7 : DSCG

NIVEAU 6 : TITRE | DCG

NIVEAU 5 : BTS | TITRE

NIVEAU 4 : BAC PRO | BMA | BP | MC | TITRE | DE

NIVEAU 3 : CAP | MC | TITRE | DE

SESSIONS 2021 - SOURCE GRETA-CFA BRETAGNE

# Se former par apprentissage

L'apprentissage connaît une forte augmentation + de 37% de contrats signés en 2021 par rapport à 2020. Il concerne aujourd'hui tous les secteurs d'activité, du bâtiment au tertiaire, et tous les niveaux de certification, du CAP au master. Ce choix gagnant pour l'entreprise et pour l'individu est plébiscité. Dans le réseau des GRETA-CFA, vous bénéficiez d'un accompagnement à chaque étape du projet : inscription, validation du projet, mise en relation avec une entreprise d'accueil, aide au logement. Vos interlocuteurs privilégiés sont les conseillers en formation (CFC) et les directeurs délégués aux formations (DDF). Les formations se déroulent dans les établissements publics de l'académie de Rennes (lycées, ÈREA et agences GRETA-CFA). Vous trouverez dans ce catalogue nos formations accessibles par apprentissage, présentées par secteur d'activité.

À très bientôt  
en agence ou en établissement !

## Quelques chiffres

88%

Taux de réussite aux certifications\*

1130

Apprentis en 2021

200

Certifications du CAP au Bac + 5

93%

Taux d'insertion

51

Sites de formation en Bretagne

10

Secteurs d'activité

## Sommaire

	Le contrat d'apprentissage P. 4
	Aides au recrutement d'un apprenti P. 6
	Le réseau des GRETA-CFA P. 8
	Nos engagements qualité et RSO P. 9

### Retrouvez nos formations dans 10 secteurs d'activité

	Bâtiment - Travaux publics P. 9 à 11
	Métiers d'art P. 12
	Industrie P. 13 à 16
	Hôtellerie - Restauration P. 17
	Métiers du numérique P. 18
	Métiers de la formation P. 18
	Prévention - Sécurité P. 19
	Services aux personnes P. 19
	Tertiaire - Commerce - Gestion P. 20-21
	Transport - Logistique - Mécanique P. 22
	Contacts dans les lycées publics de l'académie de Rennes P. 23
	Contacts dans les agences GRETA-CFA - P. 24

\*La question du genre n'est pas systématiquement traduite dans la rédaction de ce support de communication, mais elle fait partie intégrante des principes d'action du GRETA-CFA."

# Zoom sur le contrat d'apprentissage

## SES AVANTAGES

### Pour l'employeur

Recruter un apprenti présente de nombreux avantages pour une entreprise comme celui de transmettre des compétences au futur salarié, lui apprendre un métier, l'intégrer progressivement à la vie et à la culture de l'entreprise. C'est, à terme, recruter une personne adaptée aux besoins spécifiques de son entreprise. De plus, des avantages financiers sont proposés à l'employeur qui recrute en alternance.

### Pour l'apprenti

L'alternance permet de concevoir un projet professionnel complet en proposant à la fois une formation diplômante et une expérience concrète en entreprise. Les avantages sont nombreux :

- obtenir un diplôme ou un titre à visée professionnelle parmi un large choix de métiers ;
- bénéficier de la gratuité des frais de formation ;
- mettre en pratique les enseignements théoriques ;
- être rémunéré, pendant sa formation, en tant que salarié ;
- accéder plus facilement à l'emploi, grâce à l'expérience professionnelle acquise en entreprise.

### À QUEL ÂGE PEUT-ON ÊTRE APPRENTI ?

Il faut être âgé de **16 à 29 ans**,

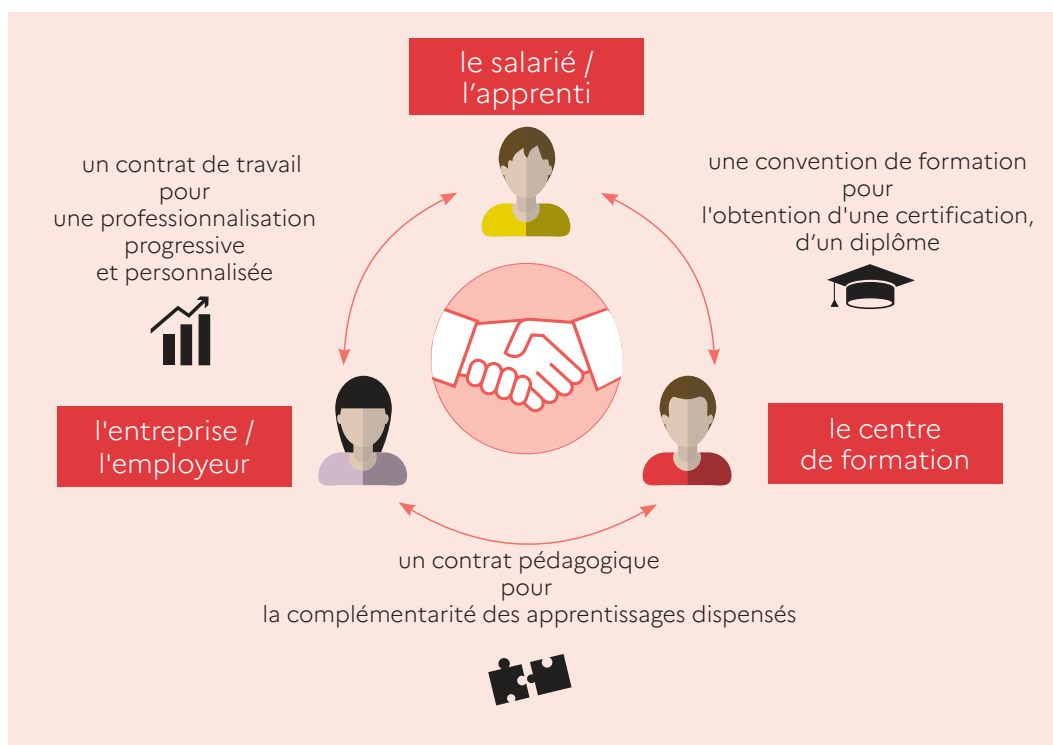
- ou 15 ans révolu dans le cadre d'une poursuite de scolarité du 1<sup>er</sup> cycle,
- ou + de 29 ans sous certaines conditions.



### Le Guide de l'apprentissage

Pour tout connaître sur les aides aux employeurs et aux apprentis, les démarches à effectuer, les règles d'or...

Disponible en agence et en ligne  
[greta-bretagne.ac-rennes.fr](http://greta-bretagne.ac-rennes.fr)



LE CONTRAT D'APPRENTISSAGE, C'EST AVANT TOUT UN **PROJET PARTAGÉ !**



# Pour les personnes en situation de handicap

## Les mesures et les aides

### Quelles sont les mesures spécifiques ?

- des **aménagements au sein de la formation** : mise en place de temps supplémentaire pour passer les examens, mise à disposition de matériels adaptés, d'agencements spécifiques... Il convient de contacter le référent handicap au sein de votre GRETA-CFA,
- **pas de limite d'âge** pour conclure un contrat en alternance (apprentissage ou contrat de professionnalisation),
- des **financements sont possibles**, afin de favoriser les conditions d'accueil en formation,
- une **année supplémentaire** peut être accordée pour suivre la formation en apprentissage,
- l'AGEFIPH (secteur privé) ou le FIPHFP (secteur public) peuvent financer des **aménagements au sein de l'entreprise** ou de la structure publique d'accueil.

### Comment bénéficier de ces mesures ?

- La **Reconnaissance de la Qualité de Travailleur Handicapé** (RQTH) favorise l'accès à des mesures d'accompagnement spécifiques en matière d'emploi et de formation pour les personnes en situation de handicap et il existe une réglementation spécifique favorisant l'apprentissage.

- La demande de RQTH est à formuler auprès de la **Maison Départementale des Personnes Handicapées** (MDPH) du département de résidence de la personne en situation de handicap.
- Le dossier est ensuite examiné et la RQTH est attribuée par la **Commission des Droits et de l'Autonomie des Personnes Handicapées** (CDAPH) qui siège dans chaque MDPH.

### Des aides financières et un accompagnement

Il existe des aides accordées par les OPCO et/ou l'AGEFIPH (secteur privé) ou le FIPHFP (secteur public) pour l'alternant en situation de handicap et pour l'entreprise ou la structure publique qui l'emploie.

+ de renseignements sur <https://www.agefiph.fr> et <http://www.fiphfp.fr>

Le GRETA-CFA, mais aussi le Cap emploi de votre département, vous accompagneront dans votre préparation de recherche d'un contrat d'apprentissage, dans le cadre d'un suivi durable et du maintien dans l'emploi.

Pour plus de renseignements, contactez votre GRETA-CFA (voir contacts au dos de ce guide).



# Qui sommes-nous ?



**15 400**

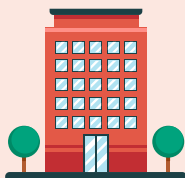
Stagiaires et apprentis  
formés en 2021

**49**

Conseillers en formation

**450**

Formateurs et administratifs



**175**

Établissements adhérents

**13**

Agences réparties sur les  
4 départements bretons

**1 600**

Entreprises partenaires

## Le réseau des GRETA-CFA

### Une mission de service public

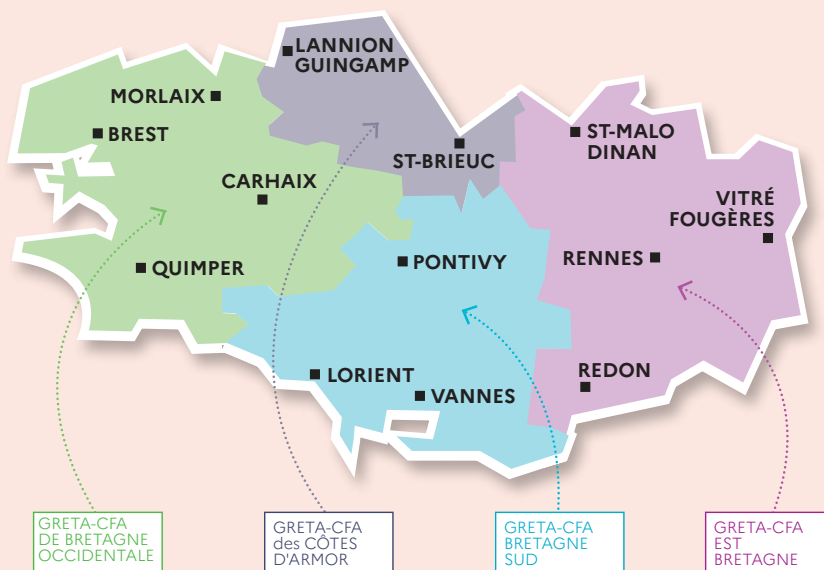
Le réseau des GRETA-CFA de l'Éducation nationale assure une mission de service public de "formation tout au long de la vie" des individus dans le respect des principes de transparence, neutralité et fiabilité. Implantés dans les établissements publics de l'Éducation nationale, les 4 GRETA-CFA et le GIP-FAR répondent aux besoins de professionnalisation tout au long de la vie des salariées, des demandeurs d'emploi et des jeunes en insertion professionnelle. Les GRETA-CFA (GRETA : Groupements d'Établissements - CFA : Centre de Formation d'Apprentis) ont en effet pour mission de mettre en œuvre la formation continue & l'apprentissage.

### Une garantie d'équité et d'égalité d'accès aux formations

Quels que soient la situation, le statut, le profil de la personne, un accompagnement et des prestations permettent de réaliser son projet professionnel. Les GRETA-CFA participent également à la lutte contre les inégalités et les risques d'exclusion en accueillant les publics fragilisés. Une large gamme de prestations adaptées comme "PRÉPA Clés" par exemple, permettent à tous d'accéder à la formation en vue d'une insertion professionnelle durable.

### Un maillage territorial fort

En Bretagne, 13 agences réparties sur 4 GRETA-CFA vous accueillent pour vous accompagner dans la réalisation de votre projet professionnel.



EN BRETAGNE, IL Y A TOUJOURS UNE AGENCE PROCHE DE CHEZ VOUS ! Notre ancrage territorial nous permet de mieux répondre aux demandes locales.

# Nos engagements

## Qualité le label EDUFORM et la certification QUALIOPI

Depuis plusieurs années, Les 4 GRETA-CFA bretons sont engagés dans une démarche qualité en formation professionnelle pour optimiser leur organisation et viser la réussite des stagiaires et la satisfaction des partenaires.

Ils sont labellisés EDUFORM et certifiés QUALIOPI pour leurs activités de formation continue, de formation par apprentissage, de bilan de compétences\* et de validation des acquis de l'expérience (VAE). Le label EDUFORM est délivré pour trois ans.

### Nos engagements qualité

Les clients et bénéficiaires de nos prestations ont la garantie de disposer des services suivants :

1. Accès rapide et guidé à l'information sur l'offre de service.
2. Accueil individualisé.
3. Proposition d'une large gamme de prestations.
4. Conseil et orientation personnalisés sur les prestations, recherche de la meilleure solution sur mesure.
5. Adéquation à chaque prestation des moyens pédagogiques, techniques et d'encadrement.
6. Accompagnement tout au long des prestations.
7. Qualifications et compétences des personnels et intervenants garanties et développées tout au long de la vie.
8. Prise en compte de la satisfaction des clients et des bénéficiaires.
9. Engagement dans une démarche "responsabilité sociale des organisations".
10. Amélioration continue des prestations.







\* Le GRETA-CFA Bretagne sud ne propose pas de prestation "bilan de compétences".

## RSO la responsabilité sociétale des organisations

Engagés depuis de nombreuses années dans le développement durable et la qualité de ses prestations, le réseau des GRETA-CFA de l'académie de Rennes s'implique aujourd'hui dans la responsabilité sociétale des organisations. Nos engagements se déclinent au quotidien au travers de gestes, d'actions et de décisions.

### 4 axes prioritaires pour 2021/2025

- Assurer la santé et la sécurité et veiller au bien-être de nos salariés et de nos stagiaires.
- Conforter l'accueil et l'accompagnement des publics en situation de handicap.
- Favoriser l'égalité et la mixité, à l'interne et au sein de nos actions de formation.
- Sensibiliser les équipes et les stagiaires à l'enjeu environnemental.

 Développement durable	 Égalité homme/femme
 Handicap	 Santé et sécurité au travail



	GRETA-CFA des Côtes d'Armor	GRETA-CFA de Bretagne Occidentale	GRETA-CFA Est-Bretagne	GRETA-CFA Bretagne Sud
--	-----------------------------------	---	---------------------------	---------------------------

## Étude - Conception - Organisation

### NIVEAU 5

Bâtiment (BTS)		<b>BREST</b> Lycée Dupuy de Lôme T 02 98 80 41 51	<b>RENNES</b> Lycée P. Mendès-France T 02 99 22 63 64	<b>LORIENT</b> Lycée Colbert T 02 97 87 15 60
Développement et réalisation bois (BTS)		<b>LANDERNEAU</b> Lycée de l'Élorn T 02 98 80 41 51	<b>VITRÉ</b> Lycée La Champagne T 02 99 75 35 64	<b>PORT-LOUIS</b> Lycée J. Crozet T 02 97 87 15 60
Enveloppe des bâtiments : conception et réalisation (BTS)			<b>RENNES</b> Lycée P. Mendès-France T 02 99 22 63 64	
Management économique de la construction (BTS)	<b>SAINT-BRIEUC</b> Lycée E. Freyssinet T 02 96 61 48 54		<b>RENNES</b> Lycée P. Mendès-France T 02 99 22 63 64	
Métiers du géomètre-topographe et de la modélisation numérique (BTS)			<b>RENNES</b> Lycée P. Mendès-France T 02 99 22 63 64	
Systèmes constructifs bois et habitat (BTS)		<b>BREST</b> Lycée Dupuy de Lôme T 02 98 80 41 51	<b>RENNES</b> Lycée P. Mendès-France T 02 99 22 63 64	
Travaux publics (BTS)	<b>SAINT-BRIEUC</b> Lycée E. Freyssinet T 02 96 61 48 54			

### NIVEAU 4

Technicien - Technicienne d'études du bâtiment en dessin de projet (Titre pro)	<b>SAINT-BRIEUC</b> Lycée E. Freyssinet T 02 96 61 48 54			
Technicien - Technicienne d'études du bâtiment (Bac pro) > option A : études et économie	<b>SAINT-BRIEUC</b> Lycée E. Freyssinet T 02 96 61 48 54	<b>BREST</b> Lycée Dupuy de Lôme T 02 98 80 41 51		
Technicien - Technicienne d'études du bâtiment (Bac pro) > option B : assistant en architecture	<b>SAINT-BRIEUC</b> Lycée E. Freyssinet T 02 96 61 48 54	<b>BREST</b> Lycée Dupuy de Lôme T 02 98 80 41 51		
Technicien - Technicienne géomètre topographe (Bac pro)		<b>BREST</b> Lycée Dupuy de Lôme T 02 98 80 41 51		

## Gros oeuvre : structure et enveloppe

### NIVEAU 5

Développement et réalisation bois (BTS)			<b>VITRÉ</b> Lycée La Champagne T 02 99 75 35 64	<b>PORT-LOUIS</b> Lycée Crozet T 02 97 87 15 60
Architecture en métal : conception et réalisation (BTS)		<b>QUIMPER</b> Lycée Thépot T 02 98 90 15 18		

### NIVEAU 4

Technicien - Technicienne constructeur bois (Bac pro)	<b>QUINTIN</b> Lycée Jean Monnet T 02 96 61 48 54	<b>BREST</b> Lycée Dupuy de Lôme T 02 98 80 41 51		
Technicien - Technicienne du bâtiment : organisation et réalisation du gros oeuvre - TBORGO (Bac pro)	<b>QUINTIN</b> Lycée Jean Monnet T 02 96 61 48 54	<b>BREST</b> Lycée Dupuy de Lôme T 02 98 80 41 51		

# BÂTIMENT - TRAVAUX PUBLICS

## NIVEAU 3

Charpentier - Charpentière bois (CAP)	<b>QUINTIN</b> Lycée Jean Monnet T 02 96 61 48 54	<b>PLEYBEN</b> Lycée du bâtiment T 02 98 90 15 18		<b>PONTIVY</b> Lycée Le Blavet T 02 97 25 37 17
Couvreur - Couvreuse (CAP)			<b>REDON</b> Lycée Beaumont T 02 99 72 22 404	<b>PONTIVY</b> Lycée Le Blavet T 02 97 25 37 17
Maçon - Maçonne (CAP)	<b>QUINTIN</b> Lycée Jean Monnet T 02 96 61 48 54	<b>PLEYBEN</b> Lycée du bâtiment T 02 98 90 15 18	<b>REDON</b> Lycée Beaumont T 02 99 72 22 404	

## Second oeuvre : aménagements et finitions

## NIVEAU 4

Aménagement et finition du bâtiment (Bac Pro)		<b>BREST</b> Lycée Dupuy de Lôme T 02 98 80 41 51		<b>PLOEMEUR</b> EREA les Pins T 02 97 87 15 60  <b>PONTIVY</b> Lycée Le Blavet T 02 97 25 37 17
Carreleur - Carreleuse mosaïste (BP)		<b>PLEYBEN</b> Lycée du bâtiment T 02 98 90 15 18		
Métallier - Métallière (BP)			<b>RENNES</b> Lycée P. Mendès-France T 02 99 22 63 64	
Peintre applicateur - Peintre applicatrice de revêtements (BP)			<b>VITRÉ</b> Lycée La Champagne T 02 99 75 35 8	
Technicien menuisier agenceur - Technicienne menuisière agenceuse (Bac pro)	<b>QUINTIN</b> Lycée Jean Monnet T 02 96 61 48 54			<b>PONTIVY</b> Lycée Le Blavet T 02 97 25 37 17

## NIVEAU 3

Interventions en maintenance technique des bâtiments (CAP)		<b>BREST</b> Lycée Dupuy de Lôme T 02 98 80 41 51  <b>PLEYBEN</b> Lycée du bâtiment T 02 98 90 15 18		<b>PLOEMEUR</b> EREA les Pins T 02 97 87 15 60
Menuisier fabricant - Menuisière fabricante (CAP)	<b>QUINTIN</b> Lycée Jean Monnet T 02 96 61 48 54  <b>GUINGAMP</b> Lycée Jules Verne T 02 96 61 48 54		<b>VITRÉ</b> Lycée La Champagne T 02 99 75 35 84	
Menuisier installateur - Menuisière installatrice (CAP)			<b>VITRÉ</b> Lycée La Champagne T 02 99 75 35 84	
Peintre applicateur - Peintre applicatrice de revêtements (CAP)	<b>SAINT-BRIEUC</b> Collège Jean Macé T 02 96 61 48 54		<b>VITRÉ</b> Lycée La Champagne T 02 99 75 35 84	
Métallier - Métallière (CAP)	<b>GUINGAMP</b> Lycée Jules Verne T 02 96 61 48 54			<b>LORIENT</b> Lycée Colbert T 02 97 87 15 60

### Glossaire des sigles utilisés

**BAC PRO** baccalauréat professionnel - niveau 4

**BMA** brevet des métiers d'art - niveau 4

**BP** brevet professionnel - niveau 4

**BTS** brevet de technicien supérieur - niveau 5

**CAP** certificat d'aptitude professionnelle - niveau 3

**DCG** diplôme de comptabilité et de gestion

**DE** Diplôme d'état

**DSCG** diplôme supérieur de comptabilité et de gestion

**MC** mention complémentaire - niveau 3 ou niveau 4

**Titre Pro** titre professionnel du ministère du travail, de l'emploi et de l'insertion - niveaux 3 à 6

**Titre** titre enregistré au répertoire national des certifications professionnelles (RNCP) - niveaux 3 à 7

# BÂTIMENT - TRAVAUX PUBLICS

## Réseaux techniques - Énergies renouvelables

### NIVEAU 5

Fluides Énergies Domotique - FED (BTS) > option A : génie climatique et fluide		<b>BREST</b> Lycée Dupuy de Lôme T 02 98 80 41 51	<b>DINAN</b> Lycée La Fontaine des eaux - T 02 96 87 10 45	
Fluides Énergies Domotique - FED (BTS) > option B : froid et conditionnement d'air			<b>DINAN</b> Lycée La Fontaine des eaux - T 02 96 87 10 45	
Fluides Énergies Domotique - FED (BTS) > option C : domotique et bâtiments communicants		<b>QUIMPER</b> Lycée Thépot T 02 98 90 15 18		
Maintenance des systèmes - MSEF (BTS) > option A : systèmes de production		<b>QUIMPER</b> Lycée Thépot T 02 98 90 15 18		<b>LOUDÉAC</b> Lycée F. Bienvenue T 02 96 66 87 00
Maintenance des systèmes - MSEF (BTS) > option B : systèmes énergétiques et fluidiques			<b>RENNES</b> Lycée P. Mendès-France T 02 99 22 63 64	<b>PONTIVY</b> Lycée Le Blavet T 02 97 25 37 17
Maintenance des systèmes - MSEF (BTS) > option C : systèmes éoliens				<b>LOUDÉAC</b> Lycée F. Bienvenue T 02 96 66 87 00

### NIVEAU 4

Installateur - Installatrice en chauffage, climatisation et énergies renouvelables - ICCER (Bac pro)	<b>SAINT-BRIEUC</b> Lycée E. Freyssinet T 02 96 61 48 54			<b>PONTIVY</b> Lycée Le Blavet T 02 97 25 37 17
Maintenance et efficacité énergétique (Bac pro) [ex TMSEC]				<b>PONTIVY</b> Lycée Le Blavet T 02 97 25 37 17
Métiers de l'électricité et de ses environnements connectés - MÉLEC (Bac pro)	<b>GUINGAMP</b> Lycée Jules Verne T 02 96 61 48 54	<b>BREST</b> Lycée Dupuy de Lôme T 02 98 80 41 51		<b>LOUDÉAC</b> Lycée F. Bienvenue T 02 96 66 87 00
	<b>ST-BRIEUC</b> Lycée Chaptal T 02 96 61 48 54	<b>BREST</b> Lycée Vauban T 02 98 80 41 51		<b>PONTIVY</b> Lycée Le Blavet T 02 97 25 37 17
		<b>CARHAIX</b> Lycée Paul Cérusier T 02 98 93 75 77		
		<b>CONCARNEAU</b> Lycée P. Guéguin T 02 98 90 15 18		
		<b>PONT-L'ABBÉ</b> Lycée Laënnec T 02 98 90 15 18		
Technicien - Technicienne d'intervention en froid commercial et climatisation (Titre pro)		<b>CONCARNEAU</b> Lycée P. Guéguin T 02 98 90 15 18	<b>DINAN</b> Lycée La Fontaine des eaux - T 02 96 87 10 45	
Technicien - Technicienne en énergies renouvelables (MC) > option B : Énergie thermique		<b>PLEYBEN</b> Lycée du Bâtiment T 02 98 90 15 18		

## Commercialisation de produits et services

### NIVEAU 5

Conseil et commercialisation de solutions techniques (BTS)	<b>LAMBALLE</b> Lycée Henri Avril T 02 96 61 48 54	<b>CARHAIX</b> Lycée Paul Cérusier T 02 98 93 75 77	<b>SAINT-MALO</b> Lycée Maupertuis T 02 99 21 12 22	
--	--	---	---	--

# MÉTIER D'ART

GRETA-CFA des Côtes d'Armor	GRETA-CFA de Bretagne Occidentale	GRETA-CFA Est-Bretagne	GRETA-CFA Bretagne Sud
-----------------------------------	---	---------------------------	---------------------------

## Métiers d'art

### NIVEAU 5

Métiers de la mode - vêtements (BTS)			<b>FOUGÈRES</b> Lycée Jean Guéhenno T 02 99 99 41 28	
Métiers de la mode - chaussure et maroquinerie (BTS)			<b>FOUGÈRES</b> Lycée Jean Guéhenno T 02 99 99 41 28	

### NIVEAU 4

Artisanat et métiers d'art (Bac pro) > option : tapisserie d'ameublement	<b>TRÉGUIER</b> Lycée J. Savina T 02 96 61 48 54			
Ébéniste (BMA)				<b>AURAY</b> Lycée Duguesclin T 02 97 46 66 66
Métiers de la mode - vêtement (Bac pro)	<b>SAINT-BRIEUC</b> Lycée J. Moulin T 02 96 61 48 54	<b>BREST</b> Lycée Lesven T 02 98 80 41 51		
Charpentier - Charpentière de marine (BP)		<b>CONCARNEAU</b> Lycée P. Guéguin T 02 98 57 34		
Volumes : staff et matériaux associés (BMA)	<b>TRÉGUIER</b> Lycée J. Savina T 02 96 61 48 54			

### NIVEAU 3

Charpentier - Charpentière de marine (CAP)		<b>CONCARNEAU</b> Lycée P. Guéguin T 02 98 57 34		
Ébéniste (CAP)	<b>TRÉGUIER</b> Lycée J. Savina T 02 96 61 48 54			<b>AURAY</b> Lycée Duguesclin T 02 97 46 66 66
Maroquinerie (CAP)			<b>FOUGÈRES</b> Lycée Jean Guéhenno T 02 99 99 41 28	
Sellerie générale (CAP)				<b>AURAY</b> Lycée Duguesclin T 02 97 46 66 66
Staffeur ornemaniste (CAP)	<b>TRÉGUIER</b> Lycée J. Savina T 02 96 61 48 54			
Tailleur de pierre (CAP)	<b>QUINTIN</b> Lycée Jean Monnet T 02 96 61 48 54			
Tapissier - Tapissière d'ameublement en siège (CAP)	<b>TRÉGUIER</b> Lycée J. Savina T 02 96 61 48 54			<b>AURAY</b> Lycée Duguesclin T 02 97 46 66 66
Tapissier - Tapissière d'ameublement en décor (CAP)	<b>TRÉGUIER</b> Lycée J. Savina T 02 96 61 48 54			<b>AURAY</b> Lycée Duguesclin T 02 97 46 66 66

Glossaire  
des sigles  
p 10

Le contact indiqué est le numéro de l'agence du GRETA-CFA. Vous pouvez également contacter le lycée ou l'EREA (voir les numéros de téléphone en p. 23).

GRETA-CFA  
des Côtes  
d'Armor

GRETA-CFA  
de Bretagne  
Occidentale

GRETA-CFA  
Est-Bretagne

GRETA-CFA  
Bretagne Sud

## Biotechnologies

NIVEAU 5

Bioqualité (BTS)		<b>QUIMPER</b> Lycée Chaptal T 02 98 90 15 18		
------------------	--	---	--	--

## Électrotechnique

NIVEAU 5

Conception et industrialisation en microtechniques (BTS)		<b>MORLAIX</b> Lycée Tristan Corbière T 02 98 15 15 62		
Électrotechnique (BTS)	<b>LANNION</b> Lycée Félix Le Dantec T 02 96 61 48 54	<b>BREST</b> Lycée Vauban T 02 98 80 41 51		<b>LORIENT</b> Lycée Colbert T 02 97 87 15 60
Systèmes numérique (BTS) option B : Electrotechnique et communications	<b>ST-BRIEUC</b> Lycée Chaptal T 02 96 61 48 54	<b>BREST</b> Lycée Vauban T 02 98 80 41 51		
Systèmes photoniques (BTS)	<b>LANNION</b> Lycée Félix Le Dantec T 02 96 61 48 54			

NIVEAU 4

Mécatronique navale (MC)		<b>BREST</b> Lycée Dupuy de Lôme T 02 98 80 41 51		
		<b>BREST</b> Lycée Vauban T 02 98 80 41 51		
Métiers de l'électricité et de ses environnements connectés - MÉLEC (Bac pro)	<b>GUINGAMP</b> Lycée Jules Verne T 02 96 61 48 54	<b>BREST</b> Lycée Dupuy de Lôme T 02 98 80 41 51		<b>LOUDÉAC</b> Lycée F. Bienvenue T 02 96 66 87 00
	<b>ST-BRIEUC</b> Lycée Chaptal T 02 96 61 48 54	<b>BREST</b> Lycée Vauban T 02 98 80 41 51		<b>PONTIVY</b> Lycée Le Blavet T 02 97 25 37 17
		<b>CARHAIX</b> Lycée Paul Cérusier T 02 98 93 75 77		
		<b>CONCARNEAU</b> Lycée P. Guéguin T 02 98 90 15 18		
		<b>PONT L'ABBÉ</b> Lycée Laënnec T 02 98 90 15 18		

NIVEAU 3

Électricien - Électricienne (CAP)			<b>REDON</b> Lycée Beaumont T 02 99 72 22 404	
-----------------------------------	--	--	---	--

## Industrie de process

NIVEAU 5

Conception de produits industriels - CPI (BTS)	<b>ST-BRIEUC</b> Lycée Chaptal T 02 96 61 48 54			
Conception et réalisation des systèmes automatiques - CRSA (BTS)		<b>BREST</b> Lycée Vauban T 02 98 80 41 51		<b>LORIENT</b> Lycée Colbert T 02 97 87 15 60
Contrôle industriel et régulation automatique - CIRA (BTS)				<b>LORIENT</b> Lycée Colbert T 02 97 87 15 60

# INDUSTRIE

Europlastics et composites (BTS)				<b>QUESTEMBERT</b> Lycée M. Berthelot T 02 97 46 66 66
Fluides Énergies Domotique - FED (BTS) > option A : génie climatique et fluide		<b>BREST</b> Lycée Dupuy de Lôme T 02 98 80 41 51	<b>DINAN</b> Lycée La Fontaine des eaux - T 02 96 87 10 45	
Fluides Énergies Domotique - FED (BTS) > option B : froid et conditionnement d'air			<b>DINAN</b> Lycée La Fontaine des eaux - T 02 96 87 10 45	
Fluides Énergies Domotique - FED (BTS) > option C : domotique et bâtiments communicants		<b>QUIMPER</b> Lycée Thépot T 02 98 90 15 18		
Maintenance des systèmes - MSEF (BTS) > option A : systèmes de production		<b>QUIMPER</b> Lycée Thépot T 02 98 90 15 18		<b>LOUDÉAC</b> Lycée F. Bienvenue T 02 96 66 87 00
Maintenance des systèmes - MSEF (BTS) > option B : systèmes énergétiques et fluidiques			<b>RENNES</b> Lycée P. Mendès-France T 02 99 22 63 64	
Maintenance des systèmes - MSEF (BTS) > option C : systèmes éoliens				<b>LOUDÉAC</b> Lycée F. Bienvenue T 02 96 66 87 00
Technicien supérieur - Technicienne supérieure en automa- tique et informatique industrielle (Titre pro)		<b>QUIMPER</b> Lycée Thépot T 02 98 90 15 18		

## NIVEAU 4

Maintenance des systèmes de production connectés - MSPC (Bac Pro) - [ex MEI]		<b>BREST</b> Lycée Vauban T 02 98 80 41 51		
		<b>QUIMPER</b> Lycée Thépot T 02 98 90 15 18		
Maquettes et prototypes (MC)				<b>QUESTEMBERT</b> Lycée M. Berthelot T 02 97 46 66 66
Maquettes et volumes (MC)				<b>QUESTEMBERT</b> Lycée M. Berthelot T 02 97 46 66 66
Métiers du froid et des énergies renouvelables (Bac pro) (ex. technicien du froid et du conditionnement d'air)		<b>CONCARNEAU</b> Lycée P. Guéguin T 02 98 90 15 18		
Technicien - Technicienne en tuyauterie (MC)				<b>LORIENT</b> Lycée Colbert T 02 97 87 15 60
Technicien - Technicienne de Production Industriel (Titre pro)			<b>FOUGÈRES</b> Lycée Jean Guéhenno T 02 99 99 41 28	

## Mécanique

### NIVEAU 5

Aéronautique (BTS)		<b>MORLAIX</b> Lycée Tristan Corbière T 02 98 15 15 62		
Motorisations toutes énergies (BTS) [ex Moteurs à combustion interne (MCI)]		<b>BREST</b> Lycée Vauban T 02 98 80 41 51		
Maintenance des véhicules (BTS) > option A : voitures particulières				<b>LORIENT</b> Lycée Colbert T 02 97 87 15 60
Maintenance des véhicules (BTS) > option C : motocycles				<b>LOUDÉAC</b> Lycée F. Bienvenue T 02 96 66 87 00

# INDUSTRIE


## NIVEAU 4

Aéronautique > option : avioniste (Bac pro)		<b>MORLAIX</b> Lycée Tristan Corbière T 02 98 15 15 62		
Aéronautique > option : avions à moteurs à turbines (MC)		<b>MORLAIX</b> Lycée Tristan Corbière T 02 98 15 15 62		
Aéronautique > option : hélicoptères à moteurs à turbines (MC)		<b>MORLAIX</b> Lycée Tristan Corbière T 02 98 15 15 62		
Aéronautique > option : structure (Bac pro)		<b>MORLAIX</b> Lycée Tristan Corbière T 02 98 15 15 62		
Aéronautique > option : systèmes (Bac pro)		<b>MORLAIX</b> Lycée Tristan Corbière T 02 98 15 15 62		
Maintenance des matériels (Bac Pro) > option A : matériels agricoles	<b>LAMBALLE</b> Lycée Henri Avril T 02 96 61 48 54			
Maintenance des matériels (Bac Pro) > option B : matériels de construction et de manutention	<b>LAMBALLE</b> Lycée Henri Avril T 02 96 61 48 54			
Maintenance des matériels (Bac Pro) > option C : espaces verts	<b>LAMBALLE</b> Lycée Henri Avril T 02 96 61 48 54			
Maintenance des véhicules (Bac pro) > option A : voitures particulières	<b>ST-BRIEUC</b> Lycée Chaptal T 02 96 61 48 54	<b>BREST</b> Lycée Vauban T 02 98 80 41 51  <b>CARHAIX</b> Lycée P. Cérusier T 02 98 93 75 77  <b>PONT-DE-BUIS</b> Lycée Pont-de-Buis T 02 98 90 15 18	<b>RENNES</b> Lycée Jean Jaurès T 02 99 22 63 64	
Maintenance des véhicules (Bac pro) > option B : véhicules de transport routier	<b>LAMBALLE</b> Lycée Henri Avril T 02 96 61 48 54	<b>CARHAIX</b> Lycée P. Cérusier T 02 98 93 75 77		
Maintenance nautique (Bac pro)		<b>CONCARNEAU</b> Lycée Pierre Guéguin T 02 98 97 57 34		
Technicien - Technicienne de maintenance industrielle (Titre pro)		<b>QUIMPER</b> Lycée Thépot T 02 98 90 15 18		

## NIVEAU 3

Maintenance des véhicules - MV (CAP) > option A : voitures particulières	<b>ST-BRIEUC</b> Lycée Chaptal T 02 96 61 48 54	<b>PONT-DE-BUIS</b> Lycée Pont-de-Buis T 02 98 90 15 18		
Peinture en carrosserie (CAP)		<b>PONT-DE-BUIS</b> Lycée Pont-de-Buis T 02 98 90 15 18		
Réparation des carrosseries (CAP)		<b>PONT-DE-BUIS</b> Lycée Pont-de-Buis T 02 98 90 15 18		

Glossaire  
des sigles  
p 10

 Le contact indiqué est le numéro de l'agence du GRETA-CFA. Vous pouvez également contacter le lycée ou l'EREA (voir les numéros de téléphone en p. 23).

# INDUSTRIE

## Métiers de la mode

### NIVEAU 5

Métiers de la mode - vêtements (BTS)			<b>FOUGÈRES</b> Lycée Jean Guéhenno T 02 99 99 41 28	
Métiers de la mode - chaussure et maroquinerie (BTS)			<b>FOUGÈRES</b> Lycée Jean Guéhenno T 02 99 99 41 28	

### NIVEAU 4

Métiers de la mode - vêtement (Bac pro)	<b>SAINT-BRIEUC</b> Lycée J. Moulin T 02 96 61 48 54			
---	--	--	--	--

## Métallurgie

### NIVEAU 5

Architectures en métal option : conception et réalisation (BTS)		<b>QUIMPER</b> Lycée Thépot T 02 98 90 15 18		
Conception et réalisation en chaudronnerie industrielle (BTS)		<b>BREST</b> Lycée Vauban T 02 98 80 41 51	<b>RENNES</b> Lycée P. Mendès-France T 02 99 22 63 64	<b>VANNES</b> Lycée Jean Guéhenno T 02 97 46 66 66

### NIVEAU 4

Métallier - Métallière (BP)			<b>RENNES</b> Lycée P. Mendès-France T 02 99 22 63 64	
Ouvrage du bâtiment : métallerie (Bac pro)		<b>QUIMPER</b> Lycée Thépot T 02 98 90 15 18		<b>LORIENT</b> Lycée Colbert T 02 97 87 15 60
Technicien - Technicienne en réalisation de produits mécaniques (Bac pro)	<b>ST-BRIEUC</b> Lycée Chaptal T 02 96 61 48 54			
Technicien - Technicienne en soudage (MC)	<b>GUINGAMP</b> Lycée Jules Verne T 02 96 61 48 54			<b>ÉTEL</b> Lycée Emile James T 02 97 87 15 60
Technicien - Technicienne en usinage assisté par ordinateur (Titre pro)	<b>ST-BRIEUC</b> Lycée Chaptal T 02 96 61 48 54			
Technicien - Technicienne en chaudronnerie industrielle (Bac pro)	<b>GUINGAMP</b> Lycée Jules Verne T 02 96 61 48 54	<b>BREST</b> Lycée Vauban T 02 98 80 41 51		
		<b>QUIMPER</b> Lycée Thépot T 02 98 90 15 18		

### NIVEAU 3

Fraiseur - Fraiseuse en réalisation de pièces mécaniques (Titre Pro)	<b>ST-BRIEUC</b> Lycée Chaptal T 02 96 61 48 54			
Métallier - Métallière (CAP)	<b>GUINGAMP</b> Lycée Jules Verne T 02 96 61 48 54			<b>LORIENT</b> Lycée Colbert T 02 97 87 15 60
Tourneur en réalisation de pièces mécaniques (Titre Pro)	<b>ST-BRIEUC</b> Lycée Chaptal T 02 96 61 48 54			

## Commercialisation de produits et services

### NIVEAU 5

Conseil et commercialisation de solutions techniques (BTS)	<b>LAMBALLE</b> Lycée Henri Avril T 02 96 61 48 54	<b>CARHAIX</b> Lycée Paul Cérusier T 02 98 93 75 77	<b>SAINT-MALO</b> Lycée Maupertuis T 02 99 21 12 22	
--	--	---	---	--



# HÔTELLERIE RESTAURATION

GRETA-CFA  
des Côtes  
d'Armor

GRETA-CFA  
de Bretagne  
Occidentale

GRETA-CFA  
Est-Bretagne

GRETA-CFA  
Bretagne Sud

## Hôtellerie

### NIVEAU 4

Accueil réception (MC)			<b>DINARD</b> Lycée hôtelier Yvon Bourges T 02 99 21 12 22	
------------------------	--	--	---	--

## Restauration

### NIVEAU 5


Management en hôtellerie restauration - MHR (BTS) > option A : management d'unité de restauration			<b>DINARD</b> Lycée hôtelier Yvon Bourges T 02 99 21 12 22	
Management en hôtellerie restauration - MHR (BTS) > option B : management d'unité de production culinaire			<b>DINARD</b> Lycée hôtelier Yvon Bourges T 02 99 21 12 22	
Management en hôtellerie restauration - MHR (BTS) > option C : management d'unité d'hébergement			<b>RENNES</b> Lycée Louis Guilloux T 02 99 22 63 64	
			<b>DINARD</b> Lycée hôtelier Yvon Bourges T 02 99 21 12 22	

### NIVEAU 4

Commercialisation et services en hôtel-café-restaurant (Bac pro)		<b>QUIMPER</b> Lycée Chaptal T 02 98 90 15 18		
Cuisine (Bac pro)		<b>QUIMPER</b> Lycée Chaptal T 02 98 90 15 18		

### NIVEAU 3

Commercialisation et services en hôtel-café-restaurant (CAP)		<b>QUIMPER</b> EREA Louise Michel T 02 98 90 15 18		
Crémier fromager - Crémière fromagère (CAP)	<b>ST-QUAY- PORTRIEUX</b> Lycée hôtelier La Closerie T 02 96 61 48 54			
Cuisine (CAP)		<b>QUIMPER</b> EREA Louise Michel T 02 98 90 15 18		
Employé barman - Employée barmaid (MC)			<b>DINARD</b> Lycée hôtelier Yvon Bourges T 02 99 21 12 22	
Glacier fabricant (CAP)				<b>VANNES</b> Lycée Jean Guéhenno T 02 97 46 66 66
Pâtisserie, glacerie, chocolaterie, confiseries spécialisées (MC)			<b>RENNES</b> Lycée Louis Guilloux T 02 99 84 57 60	
Production de service en restauration (CAP)		<b>PONT-L'ABBÉ</b> Lycée Iaënnec T T 02 98 90 15 18		
Sommellerie (MC)			<b>DINARD</b> Lycée hôtelier Yvon Bourges T 02 99 21 12 22	

 Le contact indiqué est le numéro de l'agence du GRETA-CFA. Vous pouvez également contacter le lycée ou l'EREA (voir les numéros de téléphone en p. 23).

# MÉTIERS DU NUMÉRIQUE

	GRETA-CFA des Côtes d'Armor	GRETA-CFA de Bretagne Occidentale	GRETA-CFA Est-Bretagne	GRETA-CFA Bretagne Sud
--	-----------------------------------	---	---------------------------	---------------------------

## Développement web

### NIVEAU 5

Services informatiques aux organisations - SIO (BTS) > option A : solutions d'infrastructures, systèmes et réseaux (SISR)	<b>SAINT-BRIEUC</b> Lycée Rabelais T 02 96 61 48 54	<b>QUIMPER</b> Lycée Chaptal T 02 98 90 15 18		
Services informatiques aux organisations - SIO (BTS) > option B : Solutions logicielles et applications métiers - SLAM	<b>SAINT-BRIEUC</b> Lycée Rabelais T 02 96 61 48 54	<b>QUIMPER</b> Lycée Chaptal T 02 98 90 15 18		

## Systemes et infrastructure réseaux

### NIVEAU 5

Cybersécurité, Informatique et réseaux, Électronique (BTS )		<b>BREST</b> Lycée Vauban T 02 98 80 41 51		
Fluides Énergies Domotique - FED (BTS) > option C : Domotique et bâtiments communicants		<b>QUIMPER</b> Lycée Thépôt T 02 98 90 15 18		
Systemes numériques (BTS) option B : Electrotechnique et communications	<b>ST-BRIEUC</b> Lycée Chaptal T 02 96 61 48 54	<b>BREST</b> Lycée Vauban T 02 98 80 41 51		

### NIVEAU 4

Systemes numériques (Bac pro) > option A : Sûreté et sécurité des infrastructures, de l'habitat et du tertiaire - SSIHT		<b>QUIMPER</b> Lycée Thépôt T 02 98 90 15 18		
Systemes numériques (Bac pro) > option B : audiovisuels, réseau et équipements domestiques (ARED)		<b>BREST</b> Lycée Vauban T 02 98 80 41 51		
Systemes numériques (Bac pro) > option C : Réseaux informatiques et systemes communicants - RISC		<b>BREST</b> Lycée Vauban T 02 98 80 41 51 <b>QUIMPER</b> Lycée Thépôt T 02 98 90 15 18		

# PRÉVENTION SÉCURITÉ

	GRETA-CFA des Côtes d'Armor	GRETA-CFA de Bretagne Occidentale	GRETA-CFA Est-Bretagne	GRETA-CFA Bretagne Sud
--	-----------------------------------	---	---------------------------	---------------------------

## Protection des biens et des personnes

### NIVEAU 5

Management opérationnel de la sécurité - MOS (BTS)		<b>ROSTRENE</b> Lycée Rosa Parks T 02 98 90 15 18		
--	--	---	--	--

### NIVEAU 4

Agent - Agente technique de prévention et de sécurité (BP)		<b>ROSTRENE</b> Lycée Rosa Parks T 02 98 90 15 18	<b>VITRÉ</b> Lycée La Champagne T 02 99 75 35 84	
--	--	---	--	--

### NIVEAU 3

Agent de sécurité (CAP)			<b>VITRÉ</b> Lycée La Champagne T 02 99 75 35 84	
-------------------------	--	--	--	--

Le contact indiqué est le numéro de l'agence du GRETA-CFA. Vous pouvez également contacter le lycée ou l'EREA (voir les numéros de téléphone en p. 23).

# SERVICES AUX PERSONNES

GRETA-CFA des Côtes d'Armor	GRETA-CFA de Bretagne Occidentale	GRETA-CFA Est-Bretagne	GRETA-CFA Bretagne Sud
-----------------------------------	---	---------------------------	---------------------------

## NIVEAU 5

Conseiller - Conseillère en économie sociale et familiale (DE)	<b>PAIMPOL</b> Lycée Kerraoul T 02 96 61 48 54			
Économie sociale et familiale (BTS)	<b>PAIMPOL</b> Lycée Kerraoul T 02 96 61 48 54			
Services et prestations des secteurs sanitaire et social (BTS)	<b>SAINT-BRIEUC</b> Lycée Ernest Renan T 02 96 61 48 54	<b>MORLAIX</b> Lycée Tristan Corbière T 02 98 15 15 62		

## NIVEAU 4

Accompagnement, soins et services à la personne (Bac pro) option : domicile		<b>PONT-L'ABBÉ</b> Lycée Iaënnec T T 02 98 90 15 18		
Accompagnement, soins et services à la personne (Bac pro) option : structure		<b>PONT-L'ABBÉ</b> Lycée Iaënnec T T 02 98 90 15 18		
Esthétique cosmétique parfumerie (BP)				<b>LORIENT</b> Lycée Marie-Le Franc T 02 97 87 15 60
Moniteur éducateur (DE)	<b>PAIMPOL</b> Lycée Kerraoul T 02 96 61 48 54			
Technicien - Technicienne de l'intervention sociale et familiale - TISF (DE)	<b>SAINT-BRIEUC</b> Lycée J. Moulin T 02 96 61 48 54			

## NIVEAU 3

Accompagnement éducatif et social - DEAES (DE)			<b>REDON</b> Agence GRETA-CFA T 02 99 72 22 40	
			<b>RENNES</b> Lycée Coëtlogon T 02 99 84 57 60	
Assistant - Assistante de vie aux familles - ADVF (Titre pro)	<b>LANNION</b> Lycée Félix Le Dantec T 02 96 61 48 54	<b>BREST</b> Lycée Vauban T 02 98 80 41 51		
	<b>GUINGAMP</b> Lycée Auguste Pavie T 02 96 61 48 54	<b>CARHAIX</b> Lycée Paul Sérusier T 02 98 93 75 77		
Agent - Agente de service médico-social (Titre pro)	<b>LANNION</b> Lycée Félix Le Dantec T 02 96 61 48 54	<b>BREST</b> Lycée Vauban T 02 98 80 41 51		
	<b>GUINGAMP</b> Lycée Auguste Pavie T 02 96 61 48 54	<b>CARHAIX</b> Lycée Paul Sérusier T 02 98 93 75 77		
Esthétique cosmétique parfumerie (CAP)				<b>LORIENT</b> Lycée Marie-Le Franc T 02 97 87 15 60

# MÉTIERS DE LA FORMATION

GIP-FAR

## NIVEAU 6

Responsable de dispositifs de formation (Titre)					<b>RENNES</b> T 02 99 25 11 60
---	--	--	--	--	-----------------------------------

# TERTIAIRE COMMERCE GESTION

	GRETA-CFA des Côtes d'Armor	GRETA-CFA de Bretagne Occidentale	GRETA-CFA Est-Bretagne	GRETA-CFA Bretagne Sud
--	-----------------------------------	---	---------------------------	---------------------------

## Marketing - Vente - Management

### NIVEAU 5

Conseil et commercialisation de solutions techniques (BTS)	<b>LAMBALLE</b> Lycée Henri Avril T 02 96 61 48 54	<b>CARHAIX</b> Lycée Paul Cérusier T 02 98 93 75 77	<b>SAINT-MALO</b> Lycée Maupertuis T 02 99 21 12 22	
Commerce international (BTS)		<b>BREST</b> Lycée Lesven T 02 98 80 41 51		
Management commercial opérationnel - MCO (BTS)	<b>SAINT-BRIEUC</b> Lycée Jean Moulin T 02 96 61 48 54	<b>QUIMPER</b> Lycée de Cornouaille T 02 98 90 15 18		<b>VANNES</b> Lycée Charles de Gaulle T 02 97 46 66 66
Négociation et digitalisation de la relation client - NDRC (BTS)	<b>SAINT-BRIEUC</b> Lycée Ernest Renan T 02 96 61 48 54	<b>BREST</b> Lycée Amiral Ronac'h T 02 98 80 41 51	<b>RENNES</b> Lycée V. et H. Basch T 02 99 22 63 64	<b>AURAY</b> Lycée B. Franklin T 02 97 46 66 66
Professions immobilières (BTS)		<b>BREST</b> Lycée Lesven T 02 98 80 41 51		
Support à l'action managériale (BTS)	<b>SAINT-BRIEUC</b> Lycée Rabelais T 02 96 61 48 54	<b>QUIMPER</b> Lycée Chaptal T 02 98 90 15 18	<b>VITRÉ</b> Lycée B. d'Argentré T 02 99 75 35 84	

### NIVEAU 4

Assistant - Assistante PME/TPE d'administration et de communication commerciales - ASCOM (Titre pro)	<b>SAINT-BRIEUC</b> Lycée Rabelais T 02 96 61 48 54	<b>BREST</b> Agence GRETA-CFA T 02 98 80 41 51		
Métiers de l'accueil (Bac Pro)		<b>BREST</b> Lycée Lesven T 02 98 80 41 51		
Métiers du commerce et de la vente (Bac Pro) > option A : animation et gestion de l'espace commercial	<b>GUINGAMP</b> Lycée Jules Verne T 02 96 61 48 54	<b>BREST</b> Lycée Lesven T 02 98 80 41 51		
Métiers du commerce et de la vente (Bac Pro) > option B : prospection clientèle et valorisation de l'offre commerciale	<b>GUINGAMP</b> Lycée Jules Verne T 02 96 61 48 54	<b>BREST</b> Lycée Lesven T 02 98 80 41 51		

### NIVEAU 3

Équipier polyvalent - Équipière polyvalente du commerce (CAP)	<b>GUINGAMP</b> Lycée Jules Verne T 02 96 61 48 54	<b>BREST</b> Lycée Lesven T 02 98 80 41 51		
---	--	--	--	--

## Comptabilité - Gestion

### NIVEAU 7

Grade master - Diplôme supérieur de comptabilité et de gestion (DSCG)		<b>BREST</b> Lycée Lesven T 02 98 80 41 51	<b>RENNES</b> Lycée Bréquigny T 02 99 22 63 64	
---	--	--	--	--

### NIVEAU 6

Grade licence - Diplôme de comptabilité et de gestion (DCG)		<b>BREST</b> Agence GRETA-CFA T 02 98 80 41 51		
---	--	--	--	--

### NIVEAU 5

Comptabilité et gestion (BTS)	<b>SAINT-BRIEUC</b> Lycée Rabelais T 02 96 61 48 54	<b>BREST</b> Agence T 02 98 80 41 51	<b>RENNES</b> Lycée V. et H. Basch T 02 99 22 63 64	<b>VANNES</b> Lycée Lesage T 02 97 46 66 66
		<b>BREST</b> Lycée Lesven T 02 98 80 41 51		

Gestion de la PME - GPME (BTS)	<b>SAINT-BRIEUC</b> Lycée Rabelais T 02 96 61 48 54	<b>BREST</b> Lycée Lesven T 02 98 80 41 51	<b>RENNES</b> Lycée V. et H. Basch T 02 99 22 63 64	<b>GUER</b> Lycée Brocéliande T 02 97 46 66 66
		<b>CARHAIX</b> Lycée Paul Sérusier T 02 98 93 75 77		

#### NIVEAU 4

Assistant - Assistante de comptabilité et d'administration en PME/TPE - ASCA (Titre)	<b>LANNION</b> Lycée F. Le Dantec T 02 96 61 48 54	<b>BREST</b> Agence GRETA-CFA T 02 98 80 41 51	<b>SAINT-MALO</b> Lycée Maupertuis T 02 99 21 12 22	
	<b>SAINT-BRIEUC</b> Lycée Rabelais T 02 96 61 48 54	<b>MORLAIX</b> Lycée T. Corbière T 02 98 88 60 87		
Comptable assistant - Comptable Assistante (Titre pro)		<b>QUIMPER</b> Agence GRETA-CFA T 02 98 90 15 18	<b>SAINT-MALO</b> Lycée Maupertuis T 02 99 21 12 22	

## Secrétariat - Assistanat

#### NIVEAU 4

Assistance à la gestion des organisations et de leurs activités - AGORA (Bac Pro)			<b>RENNES</b> Lycée Coëtlogon T 02 99 22 63 64	
Secrétaire assistant - Secrétaire assistante (Titre pro)		<b>QUIMPER</b> Agence GRETA-CFA T 02 98 90 15 18	<b>SAINT-MALO</b> Lycée Maupertuis T 02 99 21 12 22	
Secrétaire comptable (Titre pro)	<b>SAINT-BRIEUC</b> Lycée Rabelais T 02 96 61 48 54		<b>SAINT-MALO</b> Lycée Maupertuis T 02 99 21 12 22	

# TRANSPORT MÉCANIQUE LOGISTIQUE

	<b>GRETA-CFA</b> des Côtes d'Armor	<b>GRETA-CFA</b> de Bretagne Occidentale	<b>GRETA-CFA</b> Est-Bretagne	<b>GRETA-CFA</b> Bretagne Sud
<b>Transport</b>				

#### NIVEAU 3

Conducteur - Conductrice du transport routier de marchandises sur porteur - CTRM (Titre pro)		<b>CARHAIX</b> Lycée Paul Sérusier T 02 98 93 75 77	<b>TINTÉNIAC</b> Lycée Bel air T 02 99 21 12 22	<b>GUER</b> Lycée Brocéliande T 02 97 46 66 66
Conducteur - Conductrice du transport routier de marchandises sur tous véhicules - CTRM (Titre pro)		<b>CARHAIX</b> Lycée Paul Sérusier T 02 98 93 75 77	<b>TINTÉNIAC</b> Lycée Bel air T 02 99 21 12 22	<b>GUER</b> Lycée Brocéliande T 02 97 46 66 66

# TRANSPORT MÉCANIQUE LOGISTIQUE

## Mécanique

### NIVEAU 5

Maintenance des véhicules (BTS) > option A : voitures particulières				<b>LORIENT</b> Lycée Colbert T 02 97 87 15 60
Maintenance des véhicules (BTS) > option C : motocycles				<b>LOUDÉAC</b> Lycée F. Bienvenue 02 96 66 87 00

### NIVEAU 4

Aéronautique > option : avions à moteurs à turbines (MC)		<b>MORLAIX</b> Lycée Tristan Corbière T 02 98 15 15 62		
Aéronautique > option : hélicoptères à moteurs à turbines (MC)		<b>MORLAIX</b> Lycée Tristan Corbière T 02 98 15 15 62		
Maintenance des matériels (Bac Pro) > option A : matériels agricoles	<b>LAMBALLE</b> Lycée Henri Avril T 02 96 61 48 54			
Maintenance des matériels (Bac Pro) > option B : matériels de construction et de manutention	<b>LAMBALLE</b> Lycée Henri Avril T 02 96 61 48 54			
Maintenance des matériels (Bac Pro) > option C : espaces verts	<b>LAMBALLE</b> Lycée Henri Avril T 02 96 61 48 54			
Maintenance des véhicules (Bac pro) > option A : voitures particulières	<b>ST-BRIEUC</b> Lycée Chaptal T 02 96 61 48 54	<b>BREST</b> Lycée Vauban T 02 98 80 41 51	<b>RENNES</b> Lycée Jean Jaurès T 02 99 22 63 64	
Maintenance des véhicules (Bac pro) > option B : véhicules de transport routier	<b>LAMBALLE</b> Lycée Henri Avril T 02 96 61 48 54	<b>CARHAIX</b> Lycée P. Cérusier T 02 98 93 75 77		

### NIVEAU 3

Maintenance des véhicules - MV (CAP) > option A : voitures particulières	<b>ST-BRIEUC</b> Lycée Chaptal T 02 96 61 48 54	<b>PONT-DE-BUIS</b> Lycée Pont-de-Buis T 02 98 90 15 18		
---	---	---	--	--

## Logistique

### NIVEAU 5

Gestion des transports et logistique associée (BTS)				<b>GUER</b> Lycée Brocéliande T 02 97 46 66 66
Technicien supérieur en méthodes et exploitation logistique - TSMTL (Titre pro)				<b>VANNES</b> Lycée J. Guéhenno T 02 97 46 66 66

### NIVEAU 4

Logistique (Bac pro)		<b>CARHAIX</b> Lycée Paul Sérusier T 02 98 93 75 77		<b>GUER</b> Lycée Brocéliande T 02 97 46 66 66
----------------------	--	---	--	--

### NIVEAU 3

Opérateur - Opératrice logistique (CAP)			<b>TINTÉNIAC</b> Lycée Bel Air T 02 99 21 12 22	
---	--	--	---	--

# CONTACTS

dans les établissements  
publics de l'académie  
de Rennes



## GRETA-CFA DES CÔTES D'ARMOR

### Agence de St-Brieuc

LAMBALLE  
Lycée Henri Avril  
T 02 96 50 70 70

SAINT-BRIEUC  
Collège Jean Macé  
T 02 96 77 22 22  
Lycée Ernest Renan  
T 02 96 77 22 22

Lycée Freyssinet  
T 02 96 77 44 40

Lycée Jean Moulin  
T 02 96 75 12 30

Lycée Chaptal  
T 02 96 77 22 77

Lycée Rabelais  
T 02 96 68 32 70

QUINTIN  
Lycée Jean Monnet  
T 02 96 74 86 26

SAINT-QUAY-PORTRIEUX  
Lycée Hôtelier La Closerie  
T 02 96 70 80 70

### Agence de Lannion - Guingamp

#### GUINGAMP

Lycée Jules Verne  
T 02 96 43 71 32

Lycée Auguste Pavie  
T 02 96 43 76 20

LANNION  
Lycée Félix Le Dantec  
T 02 96 05 61 71

PAIMPOL  
Lycée Kerraoul  
T 02 96 55 34 30

TRÉGUIER  
Lycée Joseph Savina  
T 02 96 92 32 63

## GRETA-CFA DE BRETAGNE OCCIDENTALE

### Agence de Brest

BREST  
Lycée de l'Elorn  
T 02 98 85 12 71

Lycée Dupuy de Lôme  
T 02 98 45 03 81  
Lycée Jules Lesven  
T 02 98 43 56 00

Lycée Vauban  
T 02 98 80 88 00

### Agence de Carhaix

CARHAIX  
Lycée Paul Sérusier  
T 02 98 99 29 29

### Agence de Morlaix

MORLAIX  
Lycée Tristan Corbière  
T 02 98 88 62 77

### Agence de Quimper

CONCARNEAU  
Lycée Pierre Guéguin  
T 02 98 97 57 34

PLEYBEN  
Lycée du Bâtiment  
T 02 98 26 76 76

PONT-DE-BUIS-LÈS-QUIMERCH  
Lycée Pont de Buis  
T 02 98 73 01 65

PONT-L'ABBÉ  
Lycée Laënnec  
T 02 98 66 07 70

ROSTRENEN  
Lycée professionnel Rosa Parks  
T 02 96 29 02 16

QUIMPER  
Lycée Chaptal  
T 02 98 55 47 46  
Lycée Cornouaille  
T 02 98 65 80 80  
Lycée Thépot  
T 02 98 90 25 97

## GRETA-CFA EST-BRETAGNE

### Agence de Dinan - Saint-Malo

DINAN  
Lycée La Fontaine des Eaux  
T 02 96 87 10 00

DINARD  
Lycée Hôtelier Yvon Bourges  
T 02 99 16 80 80

DOL-DE-BRETAGNE  
Lycée Alphonse Pellé  
T 02 99 48 01 22

SAINT-MALO  
Lycée Maupertuis  
T 02 99 21 12 12

TINTÉNIAC  
Lycée Bel Air  
T 02 99 68 02 34

### Agence de Redon - Bain-de-Bretagne

REDON  
Lycée Beaumont  
T 02 99 72 37 37

### Agence de Vitré - Fougères

FOUGÈRES  
Lycée Jean Guéhenno  
T 02 99 99 22 87

VITRÉ  
Lycée La Champagne  
T 02 99 75 07 97

Lycée Bertrand d'Argentré  
T 02 99 75 35 84

### Agence de Rennes

RENNES  
Lycée Coëtlogon  
T 02 99 54 62 65

Lycée Jean Jaurès  
T 02 99 65 15 66  
Lycée Louis Guilloux  
T 02 99 84 57 60

Lycée Pierre Mendès France  
T 02 99 27 82 82

Lycée Victor et Hélène Basch  
T 02 99 54 44 43

## GRETA-CFA BRETAGNE SUD

### Agence de Lorient

ÉTEL  
Lycée Émile James  
T 02 97 55 32 07

HENNEBONT  
Lycée Émile Zola  
T 02 97 85 17 17

LORIENT  
Lycée J-B Colbert  
T 02 97 37 03 57  
Lycée Marie Le Franc  
T 02 97 87 24 87

PLOEMEUR  
ÉREA Les Pins  
T 02 97 65 55 22

PORT-LOUIS  
Lycée Julien Crozet  
T 02 97 87 17 30

QUIMPERLÉ  
Lycée Roz-Glas  
T 02 98 96 19 52

### Agence de Vannes

AURAY  
Lycée Duguesclin  
T 02 97 24 06 53

Lycée B. Franklin  
T 02 97 24 20 30

GUER  
Lycée Brocéliande  
T 02 97 70 70 00

JOSSELIN  
Lycée Ampère  
T 02 97 22 26 77

QUESTEMBERT  
Lycée M. Berthelot  
T 02 97 26 12 06

VANNES  
Lycée Lesage  
T 02 97 46 61 10  
Lycée Charles de Gaulle  
T 02 97 40 30 22

### Agence de Pontivy

LOUDÉAC  
Lycée Fulgence Bienvenue  
T 02 96 66 87 00

PONTIVY  
Lycée Le Blavet  
T 02 97 25 35 40

Dans chaque établissement, un directeur délégué aux formations (DDF)  
et un conseiller en formation (CFC) vous renseignent  
sur les formations et leur mise en œuvre en apprentissage.

# Contacts

Dans chaque agence, un conseiller en formation (CFC) ou un directeur délégué aux formations professionnelles et technologiques (DDF) vous propose son expertise pour vous accompagner dans la réalisation de votre projet professionnel en apprentissage.



## GRETA-CFA des Côtes d'Armor

Lannion - Guingamp | 02 96 61 48 54  
greta.cotesarmor@ac-rennes.fr

Saint-Brieuc | 02 96 61 48 54  
greta.cotesarmor@ac-rennes.fr

## GRETA-CFA de Bretagne Occidentale

Quimper - Cornouaille | 02 98 90 15 18  
greta.agquimper@ac-rennes.fr

Brest | 02 98 80 41 51  
greta.agbrest@ac-rennes.fr

Carhaix - Centre Ouest Bretagne  
02 98 93 75 77  
greta.agcarhaix@ac-rennes.fr

Morlaix | 02 98 88 60 87  
greta.agmorlaix@ac-rennes.fr

## GRETA-CFA Est-Bretagne

Dinan - Saint-Malo | 02 99 21 12 22  
greta.agsaintmalo@ac-rennes.fr

Redon - Bain-de-Bretagne | 02 99 72 22 40  
greta.agredon@ac-rennes.fr

Rennes - Brocéliande | 02 99 22 63 64  
greta.agrennes@ac-rennes.fr

Vitré - Fougères | 02 99 75 35 84  
greta.agvitre@ac-rennes.fr

## GRETA-CFA Bretagne Sud

Lorient | 02 97 87 15 60  
greta.aglorient@ac-rennes.fr

Pontivy | 02 97 25 37 17  
greta.agpontivy@ac-rennes.fr

Vannes | 02 97 46 66 66  
greta.agvannes@ac-rennes.fr

**DRAFPIC** Délégation régionale académique à la formation professionnelle initiale et continue  
Rennes | 02 99 25 11 60  
ce.drafpic@ac-rennes.fr

