

Catalogue des formations


éduform
L'Association Française des
Centres de Formation
pour l'Apprentissage

Qualiopi
processus certifié

2023

La certification qualité a été délivrée
au titre des catégories d'actions suivantes :
Actions de formation
Bilans de compétences
Validation des acquis de l'expérience
Actions de formation par apprentissage

Se former



NOTRE MISSION DE SERVICE PUBLIC

Implantés dans les établissements publics de l'Éducation nationale, le GRETA-CFA répond aux besoins de professionnalisation tout au long de la vie des salariés, des demandeurs d'emploi et des jeunes en insertion professionnelle.

Le GRETA-CFA (GRETA : GRoupements d'ETablissements - CFA : Centre de Formation d'Apprentis) a pour mission de mettre en œuvre la **formation continue & l'apprentissage**.

DES FORMATIONS POUR TOUS

Changer de métier, retrouver un emploi,
vous former en alternance,
développer ou valoriser vos compétences,
quel que soit votre projet,

bénéficiez de l'expertise d'intervention de notre réseau de formateurs et de professionnels, au sein d'un de nos établissements adhérents ou de votre entreprise.

Quelques chiffres

84%

taux de certification totale



78%

d'insertion à 3/6 mois



plus de 50

formations certifiantes



4

agences dans le Finistère



89%

de satisfaction

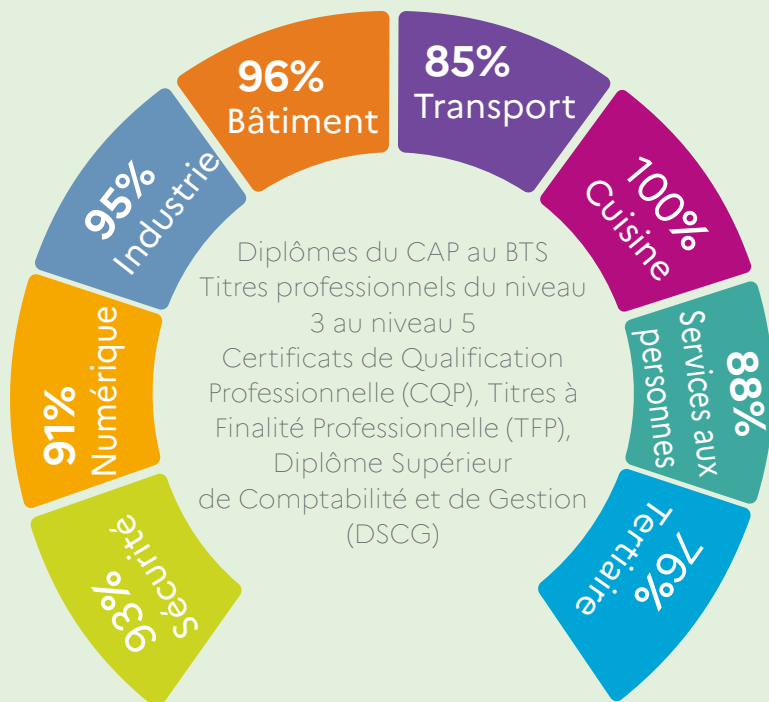


5 050

stagiaires formés en 2021



Les taux de réussite aux certifications



SOMMAIRE

+ de 50 certifications réparties sur 10 secteurs d'activité

Diplômes de l'Education nationale, Titres, CQP, Titres professionnels du Ministère du travail, Habilitations...



Bâtiment | 11



Métiers d'art | 15



Industrie | 17



Transport | 22



Prévention Sécurité | 24



Services aux personnes | 27



Restauration | 31



Tertiaire Fonctions support entreprise | 33



Numérique | 38



Enseignement général | 40



Accompagnement | 42

La question du genre n'est pas systématiquement traduite dans la rédaction de ce support de communication mais elle fait partie intégrante des principes d'action du réseau des GRETA-CFA de Bretagne.

Nos engagements

Qualité : le label ÉDUFORM et la certification QUALIOPI

Le GRETA-CFA de Bretagne Occidentale est labellisé EDUFORM et certifiés QUALIOPI pour leurs activités de formation continue, de formation par apprentissage, de bilan de compétences et de validation des acquis de l'expérience (VAE).



La certification qualité a été délivrée au titre des catégories d'actions suivantes :
Actions de formation
Bilans de compétences
Validation des acquis de l'expérience
Actions de formation par apprentissage

Nos engagements au service de votre parcours :

Les clients et bénéficiaires de nos prestations ont la garantie de disposer des services suivants :

1. Accès rapide et guidé à l'information sur l'offre de service.
2. Accueil individualisé.
3. Proposition d'une large gamme de prestations.
4. Conseil et orientation personnalisés sur les prestations, recherche de la meilleure solution sur mesure.
5. Adéquation aux prestations des moyens pédagogiques, techniques et d'encadrement.
6. Accompagnement tout au long des prestations.
7. Qualifications et compétences des personnels et intervenants garanties et développées tout au long de la vie.
8. Prise en compte de la satisfaction des clients et des bénéficiaires.
9. Engagement dans une démarche « responsabilité sociale des organisations ».
10. Amélioration continue des prestations.

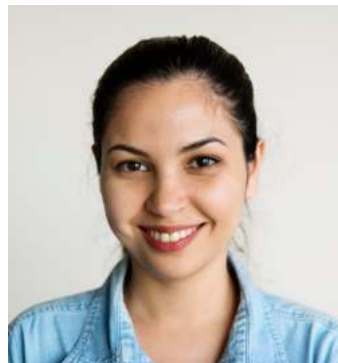
CONSTRUIRE son projet professionnel

Vous souhaitez changer de métier, vous vous questionnez sur votre avenir professionnel, vous souhaitez faire le point ?

Les conseillers·ères en formation

vous aident à réfléchir et à agir sur votre vie professionnelle.

En complément de leurs conseils, des prestations sont mobilisables, en fonction de votre statut (salarié·e, demandeur·euse d'emploi...).



Le bilan de compétences


Le bilan de compétences vous permet d'analyser vos compétences personnelles et professionnelles, vos aptitudes et vos motivations.

Vous pouvez ainsi définir un projet professionnel et, éventuellement, un projet de formation.

Le bilan vous permet de valoriser vos atouts et vos compétences pour construire votre stratégie professionnelle : évolution de carrière, reconversion, .. N'oubliez pas que vous pouvez mobiliser votre CPF.

Nos Espaces Bilan vous accueillent !

Découvrez-les sur notre site :

 <http://greta-bretagne.ac-rennes.fr>


Le dispositif PRÉPA : Avenir, Projet et Clés

Proposée et financée par la Région Bretagne, la gamme "PRÉPA" vise à construire un projet professionnel et accéder à la qualification.

"PRÉPA" permet de se préparer avant d'intégrer une formation qualifiante ou d'accéder directement à un emploi.

Ce dispositif vous permet de découvrir des métiers, de définir un projet professionnel en l'évaluant au regard de vos capacités et de la réalité économique, de se préparer à l'entrée en formation qualifiante et de développer son autonomie.

Découvrez les formations "PRÉPA" mises en oeuvre dans le réseau des Greta.

 <http://greta-bretagne.ac-rennes.fr>

Le Conseil en évolution professionnelle [CEP]

Le CEP est un nouveau droit et un service gratuit : en toute confidentialité, des professionnels vous accompagnent pour faire le point sur votre situation professionnelle.

Ce dispositif vous apporte des clés de compréhension de l'environnement professionnel ainsi que des points de repère dans l'offre de qualifications et de formations.

Le CEP est assuré par des conseillers.ères relevant d'organismes habilités : Pôle emploi, APEC, Mission locale, CAP Emploi pour les demandeurs-euses d'emploi et un opérateur privé pour les salarié·e-s (CATALYS, CLPS, Analyse & Action).



N'hésitez pas à les contacter !



La Validation des Acquis de l'Expérience, une voie d'accès originale à la certification

La VAE permet de transformer son expérience en diplôme. Elle ouvre de nouveaux espaces d'évolution et de mobilité professionnelle en permettant à toute personne, quels que soient son âge, son niveau d'études ou son statut, d'obtenir un diplôme par la reconnaissance officielle de ses compétences acquises sur le terrain. Cette reconnaissance peut s'effectuer après seulement une année d'expérience professionnelle, en relation avec la certification souhaitée.



553

candidats présentés
en jury en 2021 sur 95
diplômes différents



90%

de validation
dont 65%
de validation totale



952

personnes ont reçu une
information sur
la démarche VAE
par le réseau des GRETA

Ces chiffres concernent les diplômes du CAP au BTS obtenus en Bretagne en 2021.

LE FINANCEMENT de votre formation professionnelle

Pour réaliser votre projet, plusieurs dispositifs sont mobilisables. Ils peuvent dépendre de financement public comme «QUALIF Emploi» ou privé comme les contrats en alternance ou bien être à votre initiative comme le CPF, le projet de transition professionnelle.


Le compte personnel de formation (CPF)

Il vous permet d'acquérir des droits à la formation tout au long de votre vie professionnelle. Ce compte est crédité en euros. Le site moncompteformation.gouv.fr est disponible pour vous informer sur vos droits pour la formation.

Public : tout public 

Le plan de développement des compétences

Il formalise l'ensemble des actions de formation retenues par l'employeur pour ses salariés. Il est établi en fonction de la stratégie de l'entreprise et de ses projets de développement. Le plan de développement des compétences peut proposer également des prestations comme le bilan de compétences et la Validation des Acquis de l'Expérience (VAE). Profitez de votre entretien professionnel pour proposer une ou des actions de formation !

Public : les salariés 

La promotion ou reconversion par alternance (Pro-A)

Mis en œuvre à l'initiative du salarié ou de l'entreprise, le dispositif Pro-A permet aux salariés, notamment ceux dont la qualification est insuffisante au regard de l'évolution des technologies ou de l'organisation du travail, de favoriser leur évolution ou promotion professionnelle. La reconversion ou la promotion par alternance s'inscrit en complément du plan de développement des compétences de l'entreprise et du compte personnel de formation (CPF).

Le projet de transition professionnelle (PTP)

Le projet de transition professionnelle (PTP) permet de s'abonner de son poste afin de suivre une formation pour se reconverter. Pour en bénéficier, vous devez remplir certaines conditions et présenter votre demande à votre employeur. Votre rémunération peut être prise en charge par «TRANSITIONS PRO Bretagne».

Public : les salariés en reconversion

Ne sont pas concernées par le PTP les formations «sans niveau spécifique».

L'alternance : apprentissage et contrat de professionnalisation

L'apprentissage et le contrat Pro sont des contrats de travail. Vous êtes rémunéré. Vous vous professionnalisez en entreprise et en centre de formation, de façon progressive et adaptée.

Public : pour l'apprentissage, les 16-29 ans et sans limite d'âge pour les personnes ayant une reconnaissance travailleur handicapé 

Public : pour le contrat Pro, les 16-25 ans et les demandeurs d'emploi de + de 26 ans 

QUALIF EMPLOI : des formations financées par la Région Bretagne

QUALIF Emploi est une offre de formations qualifiantes proposée par le Conseil régional de Bretagne dans la perspective d'une insertion professionnelle durable et réussie. Ces formations sont gratuites pour le bénéficiaire.

Le réseau des GRETA-CFA de Bretagne accompagne en effet les politiques publiques de formation des demandeurs d'emploi. Il met en œuvre sur l'ensemble du territoire breton, plus de 110 formations de niveau CAP au BTS d'une durée de 4 à 12 mois, destinées aux demandeurs d'emploi.

Public : les demandeurs d'emploi 

QUALIF Emploi

D'autres modalités de financement existent comme l'Aide Individuelle à la Formation (AIF), l'Action de Formation Conventionnée par Pôle emploi (AFC), les mesures individuelles du Conseil régional de Bretagne... Pour trouver un financement adapté à votre projet de formation, contactez un conseiller en formation continue en agence (voir les numéros de téléphone des agences au dos de ce document).



<https://greta-bretagne.ac-rennes.fr/portail/web/greta-reseau/financements-et-accompagnements>



LES COMPÉTENCES DE BASE

Des certifications reconnues



Brest Carhaix Morlaix Quimper

Certificat CléA	■	■	■	■
Certificat Voltaire	■	■	■	■
PIX certification numérique	■	■	■	■
DCL [Français Langue Etrangère et Français Professionnel]	■	■	■	■
SST [Sauveteur Secouriste du Travail]	■	■	■	■

Valoriser ses acquis avec CléA

Le certificat CléA, valide l'ensemble des connaissances et compétences qu'un individu, quel que soit son métier ou son secteur professionnel, doit maîtriser, afin de favoriser son employabilité, sa mobilité et son accès à la formation professionnelle.

Une démarche en 3 étapes

- > Repérer et valoriser ses acquis
- > Si nécessaire, renforcer ses compétences par un parcours de formation personnalisé
- > Obtenir le certificat CléA, reconnu et délivré par les branches professionnelles.

7 domaines de compétences CléA

S'exprimer en français | Calculer, raisonner | Utiliser les outils informatiques | Respecter les règles et travailler en équipe | Travailler en autonomie et prendre des initiatives | Avoir l'envie d'apprendre | Maîtriser les règles de base : hygiène, sécurité, environnement.

Le certificat Voltaire, pour communiquer et écrire sans fautes !

Dans les GRETA-CFA, vous passez le certificat Voltaire en combinant exercices sur la plateforme Voltaire (service en ligne) et formation d'apprentissage et de remédiation aux difficultés d'orthographe.

Certifications numériques



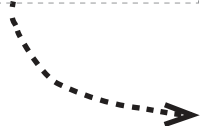
	Brest	Carhaix	Morlaix	Quimper
PIX	■	■	■	■
TOSA® - certification bureautique et compétences digitales	■	■	■	■
ICDL (anciennement PCIE - Passeport de Compétences Informatique Européen)	■	■	■	■

Certifications linguistiques



	Brest	Carhaix	Morlaix	Quimper
DCL [Diplôme de compétences en langues]	■	■	■	■
TOEIC [Test Of English for International Communication]	■		■	■

LE SAVIEZ-VOUS ?



Le PIX - les compétences numériques

Devenues indispensables dans la vie personnelle, professionnelle et citoyenne, les compétences numériques peuvent être validées par un PIX qui atteste la maîtrise dans **5 domaines sur 16 compétences. 6 niveaux de validation** sont possibles.

PIX est le service public en ligne pour évaluer, développer et certifier ses compétences numériques.

Développez vos compétences numériques fondamentales. Passez la Certification Pix (éligible au CPF) et valorisez vos compétences numériques sur votre CV.

BÂTIMENT





BÂTIMENT

Gros oeuvre : structure et enveloppe



Niveau 5 ▼

Brest Carhaix Morlaix Quimper

Architecture en métal : Conception et Réalisation [AMCR] (BTS)



CPF

A

Niveau 4 ▼

Maçon-ne (BP)



CPF

Comp PRO



Niveau 3 ▼

Maçon-ne Coffreur.se bancheur.se (CAP)



CPF

Comp PRO

A



Charpentier-ère bois (CAP)



CPF

Comp PRO

A



Second oeuvre : aménagements et finitions



Niveau 4 ▼

Carrelage mosaïque (BP)



CPF

A

Peintre (BP)



CPF

Comp PRO

Technicien-ne menuisier-ère agenceur.se (Bac pro)



CPF

A

Niveau 3 ▼

Menuisier-ère Fabricant-e de menuiserie, mobilier et agencement (CAP)



CPF



Peintre-applicateur-riche de revêtements (CAP)



CPF

Comp PRO





BÂTIMENT

Réseaux techniques - Énergies renouvelables



Niveau 5 ▼

	Brest	Carhaix	Morlaix	Quimper		
Technico-commercial.e (BTS) option énergies renouvelables, éco- construction et développement durable		■			CPF	A
Fluides Énergies Domotique - FED (BTS)				■	CPF	A

Niveau 4 ▼

Electricien.ne (BP)	■				CPF	Contrat PRO	
Technicien.ne en énergies renouvelables option énergie thermique (MC)				■	CPF	A	

Niveau 3 ▼

Monteur.se en installations sanitaires (plombier.ère) (CAP)	■				CPF	Contrat PRO	
Electricien.ne (CAP)	■				CPF	Contrat PRO	

Sans niveau spécifique ▼

Habilitations électriques : personnels électriciens et non-électriciens	■	■	■	■	PFE		
--	---	---	---	---	-----	--	--



BÂTIMENT

Etude - Conception - Organisation



Niveau 5 ▼

	Brest	Carhaix	Morlaix	Quimper		
Systèmes constructifs Bois & Habitat (BTS)	■				CPF	A
Technicien.ne dessinateur.rice architecture et bâtiment (Titre)	■				CPF	

Sans niveau spécifique ▼

Dessin Assisté par Ordinateur - AutoCAD				■	PFE	
---	--	--	--	---	-----	--

Maintenance des bâtiments



Niveau 3 ▼

	Brest	Carhaix	Morlaix	Quimper		
Intervention en maintenance technique des bâtiments (CAP)	■			■	CPF	A

LE SAVIEZ-VOUS ?



Avec 1,45 million d'emplois (en 2021), le BTP est l'un des premiers employeurs de France. Composé à 96 % d'entreprises de moins de 10 salariés, le secteur compte aussi des PME, des grandes entreprises comme Eiffage ou Vinci et des bureaux d'études. (Source ONISEP).

Nous accompagnons la montée en compétences des acteurs du secteur pour faire face aux enjeux écologique, énergétique et numérique.

MÉTIER D'ART





MÉTIERS D'ART

Mode



Niveau 3 ▼

Brest

Carhaix

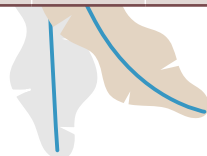
Morlaix

Quimper

Métiers de la mode, vêtement fluo (CAP)



CPF



Bois et matériaux associés



Niveau 4 ▼

Charpentier·ère de marine (BP)



CPF

A

LE SAVIEZ- VOUS ?



Le charpentier de marine intervient dans la réalisation de travaux (construction neuve, réparation, restauration) sur des navires de charpente navale traditionnelle, strip planking, contre-plaqué, revêtement époxy sur construction bois .

C'est un opérateur qualifié dans la mise en oeuvre des interfaces bois/autres produits (acier, alliages légers, composites...) et le traçage est un point fort de ce métier.

INDUSTRIE





INDUSTRIE

Industrie de process



Niveau 5 ▼

	Brest	Carhaix	Morlaix	Quimper		
Maintenance des systèmes (BTS)				■	CPF	A
Technicien.ne supérieur.e en automatique et informatique industrielle [TSAII] (Titre professionnel)				■	CPF	Contrat PRO A
Technicien.ne supérieur.e de maintenance industrielle [TSMI] (Titre professionnel)				■	CPF	Contrat PRO A

Niveau 4 ▼

Technicien.ne de maintenance industrielle [TMI] (Titre professionnel)				■	CPF	Contrat PRO A
Maintenance des Systèmes de Production Connectés [MSPC] (Bac pro) [ex MEI]				■	CPF	A

Modules professionnels ▼

KUKA - Conduite Robot 1				■	PFE
KUKA - Conduite Robot PRO				■	PFE
FANUC - Robot LR Mate 200iD				■	PFE
Technologie électropneumatique - partenariat SMC				■	PFE



INDUSTRIE

Aéronautique - Automobile



Niveau 5 ▼

Brest Carhaix Morlaix Quimper

Aéronautique (BTS)



Niveau 4 ▼

Aéronautique option systèmes (Bac pro)



Aéronautique option Avions ou Hélicoptères à moteurs à turbines (Mention Complémentaire)



Préparation licences part 66 B1.1 B1.3



Maintenance des véhicules (Bac pro) option A - voitures particulières



Carrosserie option réparation (Bac pro)



Niveau 3 ▼

Maintenance des véhicules (CAP) option A : voitures particulières



Réparation des carrosseries (CAP)



Peinture en carrosserie (CAP)



Sans niveau spécifique ▼

Télépilote professionnel.le de drone civil





INDUSTRIE

Electrotechnique - électronique



Niveau 5 ▼

	Brest	Carhaix	Morlaix	Quimper	CPF	A
Electrotechnique (BTS)	■				■	■
Fluides Énergies Domotique [FED] (BTS)				■	■	■

Niveau 4 ▼

Mécatronique navale (MC)	■				■	■
Métiers de l'électricité et de ses environnements connectés (Bac pro)	■			■	■	■
Systèmes numériques (Bac pro)	■			■	■	■
Technicien du froid et du conditionnement d'air (TFCA) (Bac pro)				■	■	■
Technicien.ne d'intervention en froid commercial et climatisation - Frigoriste [TIFCC]				■	■	■

Sans niveau spécifique ▼

Préparation aux habilitations électriques [Personnels électriciens - non électriciens]	■	■	■	■	■	■
--	---	---	---	---	---	---



INDUSTRIE

Métiers du numérique industriel



Niveau 5 ▼

	Brest	Carhaix	Morlaix	Quimper	
Technicien.ne supérieur.e en automatique et informatique industrielle [TSAII] (Titre professionnel)				■	CPF <small>Contrat PRO</small> A <small>Apprentissage</small>

Sans niveau spécifique ▼

	Brest	Carhaix	Morlaix	Quimper	
Télépilote professionnel.le de drone civil			■		PFE <small>Entreprise</small>

Métallerie - Chaudronnerie



Niveau 5 ▼

	Brest	Carhaix	Morlaix	Quimper	
Architectures en métal : Conception et Réalisation (BTS)				■	CPF A
Conception et réalisation en chaudronnerie industrielle (BTS)	■				CPF A

Niveau 4 ▼

	Brest	Carhaix	Morlaix	Quimper	
Technicien.ne en Chaudronnerie Industrielle (Bac pro)	■			■	CPF A

Niveau 3 ▼

	Brest	Carhaix	Morlaix	Quimper	
Soudeur.se (Licences)	■			■	CPF <small>Contrat PRO</small> A <small>Apprentissage</small>

Sans niveau spécifique ▼

	Brest	Carhaix	Morlaix	Quimper	
Dessin Assisté par Ordinateur				■	PFE <small>Entreprise</small>
Soudage tous types	■			■	PFE <small>Entreprise</small>

TRANSPORT - LOGISTIQUE





TRANSPORT

Transport routier



Niveau 3 ▼

	Brest	Carhaix	Morlaix	Quimper	
Conducteur.rice du transport routier de marchandises sur porteur (Titre)		■			CPF
Conducteur.rice du transport routier de marchandises tous véhicules (Titre)		■			CPF

Autres ▼

FCO (Formation Continue Obligatoire)		■			CPF
Prévention des risques professionnels Transport Routier de Marchandises : APS TRM		■			CPF

LE SAVIEZ-VOUS ?



ZOOM SUR LE CONDUCTEUR ROUTIER

Contrairement aux idées reçues, le conducteur routier (aussi appelé Conducteur du transport routier de marchandises) utilise des dispositifs électroniques embarqués pour la gestion du temps, les prévisions d'itinéraires...

Les femmes sont encore peu présentes dans le transport mais la féminisation se développe.

Et le métier recrute largement ! Près de 40 000 postes sont à pourvoir au niveau national selon la Fédération nationale des transports routiers (FNTR).



PRÉVENTION - SÉCURITÉ



PRÉVENTION - SÉCURITÉ

Protection des biens et des personnes



Niveau 5

	Brest	Carhaix	Morlaix	Quimper	
Management opérationnel de la sécurité (BTS)		■			CPF A

Niveau 4

Agent.e technique de prévention et de sécurité		■			CPF A
--	--	---	--	--	-------

Sans niveau spécifique ▼

Agent.e de prévention et de sécurité - APS (Titre à Finalité Professionnelle)	■	■			CPF <small>Comp PRO</small> A
Agent.e de sûreté aéroportuaire [ASA] (Titre à Finalité Professionnelle)	■				CPF <small>Comp PRO</small> A
Maintien et Actualisation des Compétences (MAC) Renouvellement de la carte professionnelle	■	■			PFE <small>Évaluation</small>

Sécurité incendie



Sans niveau spécifique ▼

	Brest	Carhaix	Morlaix	Quimper	
SSIAP1 [Agent.e de Sécurité Incendie et Assistance à Personnes]	■	■			CPF
SSIAP2 [Chef.fe d'équipe Sécurité Incendie et Assistance à Personnes]	■				CPF
SSIAP3 [Chef.fe de service Sécurité Incendie et Assistance à Personnes]	■				CPF



PRÉVENTION - SÉCURITÉ

Prévention des risques professionnels



Certificats INRS ▼

	Brest	Carhaix	Morlaix	Quimper	
Sauveteur Secouriste du Travail [SST]	■	■	■	■	CPF
Maintien et Actualisation des Compétences (MAC) Sauveteur Secouriste du Travail	■	■	■	■	CPF

Sans niveau spécifique ▼

Equipier.ère de 1ère et de 2nde intervention	■	■	■	■	PFE Estrémor
Gestes et postures	■	■	■	■	PFE Estrémor
Préparation aux habilitations électriques [Electricien - non électricien]	■	■		■	PFE Estrémor



Une reconversion dans le domaine de la Sécurité

Pierre était militaire. Il a souhaité changer de métier et s'est dirigé vers la formation "Agent de sûreté aéroportuaire". Il raconte son parcours.

Vidéo à voir sur notre chaîne



Formation éligible au CPF



Formation accessible en contrat de professionnalisation



Formation accessible en contrat d'apprentissage



Plan de formation entreprise



Formation bénéficiant d'un financement Région Bretagne sous réserve d'attribution



SERVICES AUX PERSONNES



SERVICES AUX PERSONNES

Accompagnement et aide à la personne



Niveau 5 ▼

Brest Carhaix Morlaix Quimper

BTS Services et prestations des secteurs sanitaire et social - SP3S (BTS)



CPF

A

Niveau 3 ▼

Assistant.e de vie aux familles (Titre professionnel)



CPF

A



Certificat Complémentaire de Spécialisation (CCS)
«Accompagner la personne en situation de handicap vivant à domicile»



CPF

A



Agent.e de service médico-social (Titre professionnel)



CPF

A



Agent.e d'Accompagnement auprès d'adultes dépendants (Titre)



CPF



Accompagnant.e Educatif.ve et social.e [DEAES] (Diplôme d'Etat)



CPF



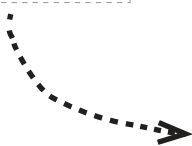
Agent.e technique de proximité des habitats - Gardien d'immeuble (CAP)



CPF



LE SAVIEZ-VOUS ?



Zoom sur le métier d'agent.e de service médico social

L'agent.e de service médico-social réalise le nettoyage et le bio-nettoyage des locaux de l'établissement et contribue aux prestations du service hôtelier (service de linge, repas dans les chambres ou la salle à manger). Il-elle vient en appui de l'équipe soignante pour accompagner le résident dans les gestes de la vie quotidienne (toilette, habillage, déplacements, prise de repas). Aussi nous proposons un parcours global enrichi préparant au TP ASMS + le CCP 2 du TP ADVF

CPF Formation éligible au CPF

Contrat PRO Formation accessible en contrat de professionnalisation

A Formation accessible en contrat d'apprentissage

PFE Plan de formation entreprise

Formation bénéficiant d'un financement Région Bretagne sous réserve d'attribution



SERVICES AUX PERSONNES



Compétences de base

Sans niveau spécifique ▼

	Brest	Carhaix	Morlaix	Quimper	
Formation de base de l'aide à domicile	■	■	■	■	PFE Bretagne
Identifier les limites de son poste	■	■	■	■	PFE Bretagne
Approche du vieillissement et du handicap avec le simulateur	■	■	■	■	PFE Bretagne
CléA : 7 domaines de compétences	■	■	■	■	PFE Bretagne

Compétences transverses

Bienveillance, maltraitance	■	■	■	■	PFE Bretagne
La gestion de l'agressivité dans l'intervention	■	■	■	■	PFE Bretagne
Communication professionnelle écrite/orale	■	■	■	■	PFE Bretagne
Usage du numérique dans un contexte professionnel	■	■	■	■	PFE Bretagne

Accompagnement dans les actes ordinaires de la vie quotidienne

Entretien du cadre de vie, repassage, linge, nettoyage du domicile	■	■	■	■	PFE Bretagne
Nutrition, alimentation, préparation des repas	■	■	■	■	PFE Bretagne

Accompagnement dans les actes essentiels de la vie quotidienne

Accompagner la personne au cours de l'aide à la toilette	■	■	■	■	PFE Bretagne
Aide à la mobilisation	■	■	■	■	PFE Bretagne

Liste non exhaustive. Nous consulter pour d'autres demandes.



SERVICES AUX PERSONNES



Connaissance des psychopathologies, du handicap

Sans niveau spécifique ▼

	Brest	Carhaix	Morlaix	Quimper	
Accompagner des personnes présentant des troubles du comportement et des maladies neurodégénératives	■	■	■	■	PFE Etablissements
Accompagner des personnes présentant des addictions	■	■	■	■	PFE Etablissements
Connaissance des handicaps pour un accompagnement adapté	■	■	■	■	PFE Etablissements
L'accompagnement de fin de vie	■	■	■	■	PFE Etablissements
Connaissance des pathologies psychologiques pour mieux accompagner	■	■	■	■	PFE Etablissements

Prévention des risques professionnels

Prévention des risques, sécurité, premiers secours APS ASD	■	■	■	■	PFE Etablissements
--	---	---	---	---	-----------------------

Enfance



Le développement de l'enfant	■	■	■	■	PFE Etablissements
Le repas de l'enfant	■	■	■	■	PFE Etablissements
Les soins d'hygiène et de confort du jeune enfant	■	■	■	■	PFE Etablissements



RESTAURATION



RESTAURATION

Restauration



Niveau 3 ▼

	Brest	Carhaix	Morlaix	Quimper		
Cuisinier.ère (CAP)		■		■	CPF	
Crêpier.ère (Titre à Finalité Professionnelle)				■	CPF	Logo PRO A

Autres ▼

Confection de crêpes et garnitures		■		■	CPF	PFE
Confection de pizzas				■		PFE
Hygiène alimentaire en restauration commerciale [HACCP]		■		■	CPF	PFE



Une reconversion dans le métier de crêpier

Séverine, en reconversion professionnelle, a suivi une formation Crêpier au GRETA-CFA. Fabrication des pâtes, tournage, élaboration de garnitures au menu de cette certification reconnue. Pour Séverine c'est la maîtrise d'un nouveau métier et une nouvelle vie professionnelle qui commence !

Vidéo à voir sur notre chaîne YouTube



TERTIAIRE - GESTION



TERTIAIRE

Secrétariat - Bureautique



Niveau 4 ▼

	Brest	Carhaix	Morlaix	Quimper	
Assistant.e de comptabilité et d'administration - ASCA (Certificat)	■	■	■	■	CPF <small>Contrat PRO</small> A
Assistant.e PME/TPE d'administration et de communication commerciales (Certificat) - ASCOM	■			■	CPF <small>Contrat PRO</small> A
Secrétaire assistant.e (Titre professionnel)				■	CPF <small>Contrat PRO</small> A
Secrétaire assistant.e médico social.e (Titre Professionnel)			■	■	CPF <small>Contrat PRO</small> A

Certifications numériques ▼

ICDL (Certification des compétences numériques)	■	■	■	■	CPF
TOSA® - certification bureautique et compétences digitales	■	■	■	■	CPF
PIX Compétences numériques	■	■	■	■	CPF

Commercial - Communication

Niveau 5 ▼

Management Commercial Opérationnel (BTS)				■	CPF A
--	--	--	--	---	-------

Niveau 4 ▼

Assistant.e PME/TPE d'administration et de communication commerciales (Certificat) - ASCOM	■			■	CPF <small>Contrat PRO</small> A
--	---	--	--	---	----------------------------------

Certifications numériques ▼

Communication web des TPE/PME	■		■		CPF
-------------------------------	---	--	---	--	-----



TERTIAIRE

Offre modulaire bureautique - numérique - outils graphiques



100%
modulaire
certifiant

Sans niveau spécifique ▾

	Brest	Carhaix	Morlaix	Quimper	
Prise en main du poste informatique	■	■	■	■	CPF
Internet et messagerie	■	■	■	■	CPF
Traitement de texte : Word - initiation, intermédiaire, remise à niveau, perfectionnement	■	■	■	■	CPF
Tableurs : Excel - initiation, intermédiaire, remise à niveau, perfectionnement	■	■	■	■	CPF
Bases de données : Access - initiation, perfectionnement - les formulaires	■	■	■	■	CPF
Présentations : PowerPoint - initiation, remise à niveau, perfectionnement	■	■	■	■	CPF
Office 365	■			■	CPF
Travail collaboratif en ligne	■		■	■	CPF
Gestion de projet	■		■		CPF
Sécurité des TI	■		■		CPF
Marketing numérique	■		■		CPF
Outils graphiques : InDesign - Illustrator - Photoshop	■		■		CPF
Web Design - Edition de sites web	■		■		CPF



TERTIAIRE

Comptabilité - Gestion



Niveaux 6 ▼

	Brest	Carhaix	Morlaix	Quimper	
DCG (Diplôme de Comptabilité et Gestion)	■				CPF <small>Contrat PRO</small> A
DSCG (Diplôme Supérieur de Comptabilité et Gestion)	■				CPF <small>Contrat PRO</small> A

Niveau 5 ▼

Comptabilité Gestion (BTS)	■				CPF <small>Contrat PRO</small> A
----------------------------	---	--	--	--	----------------------------------

Niveau 4 ▼

Assistant.e de comptabilité et d'administration [ASCA] (Certificat)	■	■	■	■	CPF <small>Contrat PRO</small> A
---	---	---	---	---	----------------------------------

LE SAVIEZ-VOUS ?

Zoom sur les métiers du Tertiaire de bureau

Les métiers du tertiaire de bureau sont impactés par les nouvelles technologies. Ils nécessitent de maîtriser les outils bureautiques mais aussi un certain nombre d'applications Web et mobile (plateforme collaborative, intranet...). Les tâches confiées sont de plus en plus variées et vont bien au-delà des missions administratives classiques. Ainsi, le professionnel intervient de plus en plus fréquemment sur des fonctions support auprès des manager.euse.s et jouent de plus en plus un rôle d'intermédiaire au sein de l'entreprise et entre l'entreprise et ses clients ou ses fournisseurs.



TERTIAIRE

Offre modulaire Secrétariat Gestion

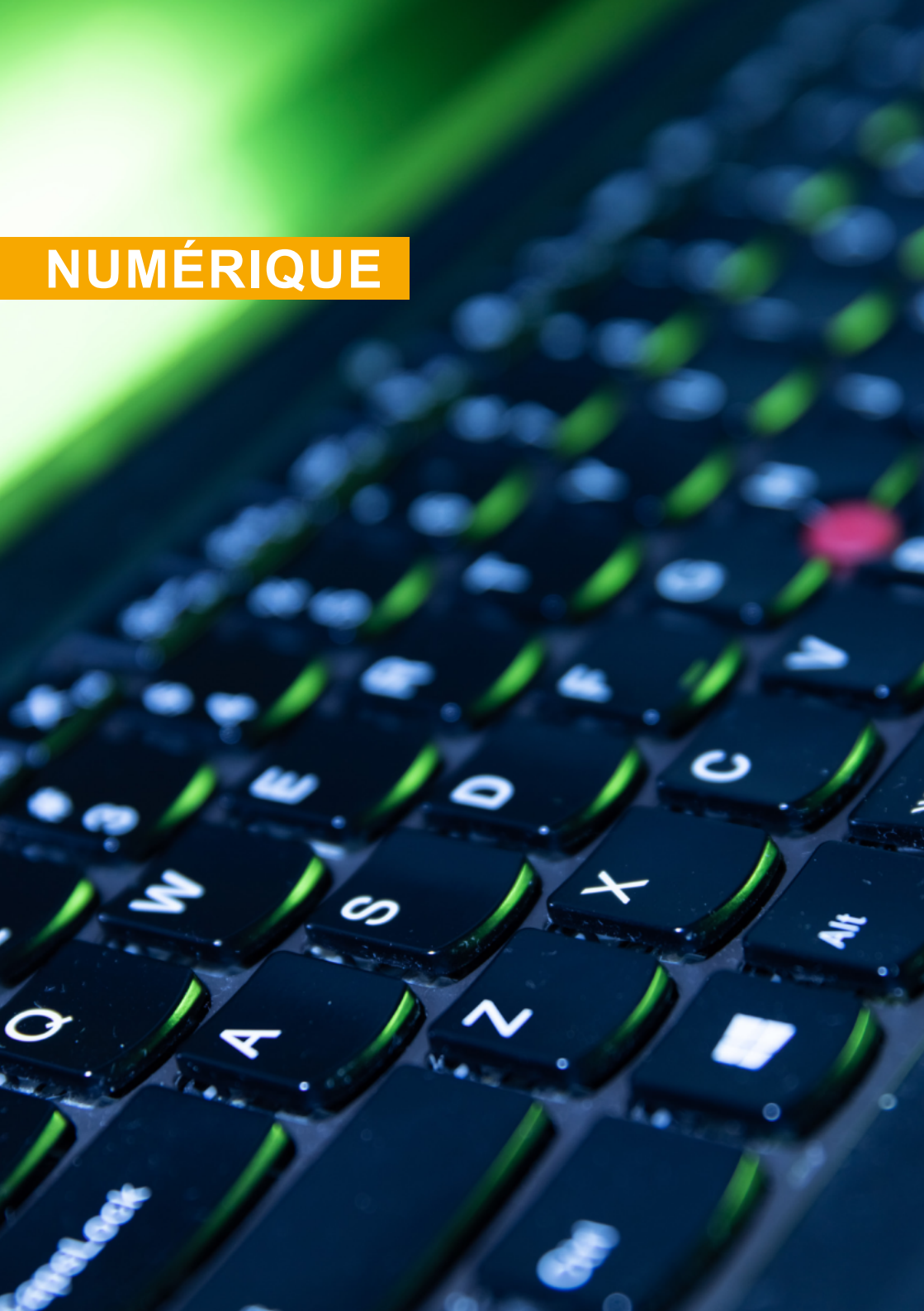


100%
sur mesure

Sans niveau spécifique ▼

	Brest	Carhaix	Morlaix	Quimper	
Communication professionnelle écrite	■	■	■	■	CPF
Gestion commerciale : documents commerciaux	■	■	■	■	CPF
Comptabilité courante et comptabilité de fin d'exercice	■	■	■	■	CPF
Fiscalité	■			■	CPF
Analyse financière	■			■	CPF
Comptabilité analytique	■			■	CPF
Gestion budgétaire	■	■	■	■	CPF
Gestion sociale - Paie	■	■	■	■	CPF
EBP - Logiciel de gestion : comptabilité - paie - gestion commerciale	■	■	■	■	CPF
CIEL - Logiciel de gestion : comptabilité - paie - gestion commerciale	■	■	■	■	CPF

NUMÉRIQUE





NUMÉRIQUE

Informatique



Niveau 5 ▼

	Brest	Carhaix	Morlaix	Quimper		
Services informatiques aux organisations option SISR (BTS)			■		CPF	
Services informatiques aux organisations option SLAM (BTS)				■	CPF	
Technicien.ne supérieur.e en automatique et informatique industrielle [TSAII] (Titre professionnel)				■	CPF <small>PRO</small> <small>A</small>	

Niveau 4 ▼

Technicien.ne d'assistance informatique (Titre professionnel)			■		CPF	
---	--	--	---	--	-----	--

Communication numérique



Niveau 6 ▼

Concepteur Designer UI (Titre professionnel)	■				CPF	
--	---	--	--	--	-----	--



ENSEIGNEMENT GÉNÉRAL



ENSEIGNEMENT GÉNÉRAL

Enseignement général et savoirs de base



Les parcours PRÉPA Clés peuvent être validés par le **Certificat CléA** (7 domaines de compétences cf page 10)

Sans niveau spécifique ▼

	Brest	Carhaix	Morlaix	Quimper
Communiquer en français	■	■	■	■
Mathématiques	■	■	■	■
Utiliser les outils numériques	■	■	■	■
Travailler en équipe	■	■	■	■
Travailler en autonomie	■	■	■	■
Apprendre à apprendre	■	■	■	■
Hygiène-sécurité-environnement	■	■	■	■
Biologie et sciences	■	■	■	■
Français Langue Etrangère [FLE]	■	■	■	■
Anglais général et professionnel niveaux A1 à C1	■	■	■	■

PRÉPA Clés

ZOOM
Prépa
Clés

Des formations à la carte pour préparer son entrée en formation ou en emploi !

Un diagnostic personnalisé pour évaluer son niveau de connaissance et de compétences.

5 parcours sont possibles :

- **Parcours 1** : insertion socio-professionnelle
- **Parcours 2** : socle de connaissances et de compétences
- **Parcours 3** : accès à la formation et à la certification - Préparation de concours
- **Parcours 4** : Français Langue Etrangère
- **Parcours 5** : maîtrise du numérique.



ACCOMPAGNEMENT



ACCOMPAGNEMENT

Accompagnement



Sans niveau spécifique ▼	Brest	Carhaix	Morlaix	Quimper
Validation des Acquis de l'Expérience	■	■	■	■
Bilan de compétences	■	■	■	■

La gamme PREPA, des dispositifs financés par la Région Bretagne

Découvrir des métiers, réfléchir à son orientation, élaborer un projet professionnel, acquérir des compétences, sont les possibilités offertes par la gamme «PRÉPA».

Déclinée en trois offres «PRÉPA Avenir», «PRÉPA Projet», et «PRÉPA Clés», la gamme PRÉPA vous prépare à accéder à une formation qualifiante ou à l'emploi.

Sans niveau spécifique ▼

PRÉPA Avenir Adultes		■	■		■
PRÉPA Avenir FLE			■	■	
PRÉPA Clés		■	■	■	■
PRÉPA Projet		■		■	



Contacts

Dans chaque agence, un-e conseiller-ère en formation vous propose son expertise pour construire avec vous un parcours sur mesure en termes de contenus et de durée, conçu pour la réussite de votre projet.

Localisez l'agence la plus proche de chez vous !

le réseau
des GRETA-CFA
en Bretagne



15 400

stagiaires et apprentis
formés en 2021



220

formations certifiantes



11

domaines de
formation



1 600

entreprises partenaires

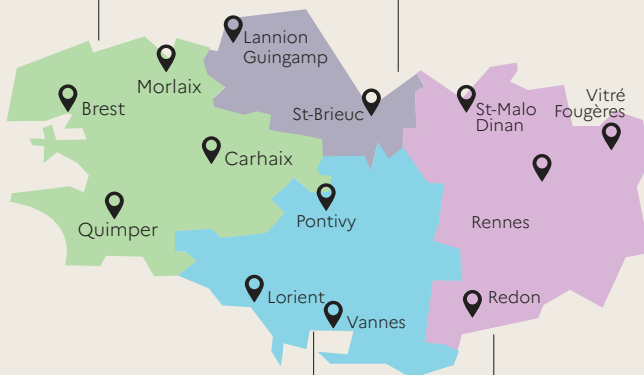


190

établissements
centres de formation

GRETA-CFA DE BRETAGNE OCCIDENTALE

GRETA-CFA DES CÔTES D'ARMOR



GRETA-CFA BRETAGNE SUD

GRETA-CFA EST-BRETAGNE

GRETA-CFA de Bretagne Occidentale

Brest | 02 98 80 41 51
greta.agbrest@ac-rennes.fr

Carhaix - Centre Ouest Bretagne
02 98 93 75 77
greta.agcarhaix@ac-rennes.fr

Morlaix | 02 98 88 60 87
greta.agmorlaix@ac-rennes.fr

Quimper - Cornouaille | 02 98 90 15 18
greta.agquimper@ac-rennes.fr

Suivez-nous sur les réseaux sociaux et retrouvez notre
offre en ligne !

| GRETA-CFA de Bretagne occidentale | octobre 2021 | Crédits photos Adobe stock - freepik | édition 3 500 exemplaires | Imprimerie du Commerce

greta-bretagne.ac-rennes.fr

