

CATALOGUE

<http://gipfar.ac-rennes.fr>

2020

Professionnalisation des acteurs de la formation

"Devant la complexité des situations et des problèmes actuels,
on peut de moins en moins être compétent seul."

Guy Le Boterf

Édito

La loi de septembre 2018 sur la liberté de choisir son avenir professionnel a redéfini le périmètre de la formation professionnelle et a précisé les exigences qualité, attendues des organismes de formation.

Ces changements législatifs, financiers, organisationnels et pédagogiques sont de véritables enjeux pour tous les professionnels de la formation. Ils nécessitent une adaptation permanente et parfois le besoin d'une montée en compétences.

L'ensemble de ces évolutions, identifiées lors de nos rencontres avec les responsables de structure et les équipes de formateurs tout au long de l'année, nous conduit à proposer cette offre de formation.

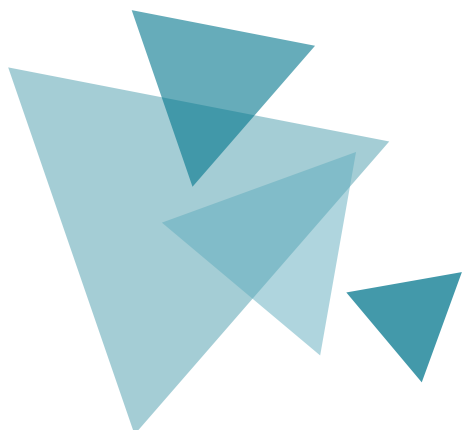
Elle doit donner les moyens à chacun, non seulement de perfectionner individuellement ses compétences, d'ouvrir de nouvelles perspectives dans la conduite de son projet personnel et professionnel, mais aussi de consolider les compétences collectives dans les organismes de formation.

Vous découvrirez dans ce catalogue un dispositif modulaire de professionnalisation qualifiant et certifiant pour répondre aux besoins de chacun.

A bientôt pour échanger sur votre projet.

L'équipe du GIP-FAR

A noter : la question du genre n'est pas systématiquement traduite dans la rédaction de ce support de communication, mais elle fait partie intégrante des principes d'action du GIP-FAR.



1 besoin

► 1 réponse

- | | |
|--|---|
| 1 > Je suis formateur·trice et je veux intégrer les outils pédagogiques dans mes animations de formation. | Modules N1 à N5
1 à 4 jours par module
Pages 23 à 25 |
| 2 > Je suis responsable d'un organisme de formation et je veux enregistrer ma certification au RNCP. | Module T2
2 jours
Page 26 |
| 3 > Je suis responsable de dispositifs ou responsable d'organisme de formation. Je dois mettre en place une démarche qualité pour aller vers l'obtention du référentiel qualité unique. | Module M62
2 jours
Page 28 |
| 4 > Je suis tuteur·trice d'un.e salarié.e en alternance ; en quoi consiste mon rôle ? | Module T1
3 jours
Page 26 |
| 5 > Je suis responsable de dispositif et je dois modulariser une formation. | Modules M40 / M41
5 jours / 4 jours
Page 19 |
| 6 > Je suis formateur·trice, je connais bien le domaine professionnel mais je dois acquérir les bases de la pédagogie. | Bloc de compétences 5
15 jours
Page 9 |

The page features several overlapping triangles in various colors (green, yellow, orange, pink, purple) that contain semi-transparent images of human faces, primarily eyes and noses. These triangles are scattered across the page, with some in the top left and bottom right corners, and others partially overlapping the teal background.

Sommaire

Une offre de formation à la carte

Présentation de l'offre modulaire	▶ page 6
Calendrier des formations 2020	▶ page 7
Financement de votre formation	▶ page 8
Formateur.rice d'adulte	▶ page 9
Responsable de dispositifs de formation	▶ pages 10-11
Zoom sur les parcours certifiants	▶ page 12
Modules de formation	
Parcours 1 > Assurer le montage et le suivi d'une action ou d'un dispositif de formation	▶ pages 14-15
Parcours 2 > Animer une équipe pédagogique	▶ pages 16-17
Parcours 3 > Analyser une demande et proposer une offre de formation	▶ page 18
Parcours 4 > Construire et évaluer un dispositif multimodal de formation	▶ pages 19-20
Parcours 5 > Intervenir en formation d'adultes	▶ pages 21-26
Parcours 6 > Contribuer au positionnement de sa structure et à son développement	▶ pages 27-28
Parcours 7 > Analyser les pratiques de formation	▶ page 29
CAPFORM Express	▶ page 30
Engagements Qualité	▶ page 31

UNE OFFRE DE FORMATION À LA CARTE

Construisez le parcours qui vous correspond !

Vous êtes
professionnel de la formation
et vous souhaitez développer
vos compétences.

30 MODULES

Choisissez parmi 30 modules de formation, de 1 à 5 journées chacun. Nous élaborons ensemble le parcours dont vous avez besoin pour acquérir ou développer vos compétences.

Vous souhaitez
acquérir de nouvelles compétences
et les valider.

6 PARCOURS CERTIFIANTS

Nous vous proposons 6 parcours certifiants, éligibles au CPF. Ils aboutissent chacun à la reconnaissance d'un bloc de compétences du Titre de Responsable de dispositifs de formation. Vous pouvez ainsi capitaliser, sur une durée de 5 ans maximum, les acquis de la formation pour valider complètement le titre de "Responsable de dispositifs de formation".

Vous êtes
formateur.trice,
conseiller.ère,
responsable de formation,
coordonnateur.trice,
référent.e pédagogique,...

1 CERTIFICATION DE NIVEAU 6

Optez pour le Titre "Responsable de dispositifs de formation" (titre RNCP de niveau 6), une formation pour vous qualifier, consolider et enrichir vos compétences ou évoluer professionnellement.

Cette formation vous permet d'appréhender le process de formation, d'acquérir et d'attester de compétences en matière d'ingénierie de formation et d'ingénierie pédagogique, de pilotage d'actions et de dispositifs et de développement de la structure.

La formation peut être réalisée sous forme modulaire par blocs de compétences capitalisables ou en cycle de formation complet.

30 modules | 6 parcours

Code **CPF** : 248819



PARCOURS 1
Assurer le montage et le suivi
d'une action ou d'un dispositif
de formation

MODULES > M10, 11, 12, 13



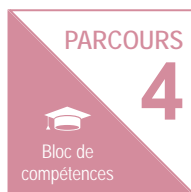
PARCOURS 2
Animer une équipe pédagogique

MODULES > M20, 21, 22



PARCOURS 3
Analyser une demande et
proposer une offre
de formation

MODULES > M30, 31



PARCOURS 4
Construire et évaluer un
dispositif multimodal de
formation

MODULES > M40, 41, 42



PARCOURS 5
Intervenir en formation d'adultes

MODULES > M50A, 50B, 51, 52, 53

MODULES numériques > N1, 2, 3, 4, 5
MODULES transverses > T1, 2



PARCOURS 6
Contribuer au positionnement
de sa structure
et à son développement

MODULES > M60, 61, 62, 63

CALENDRIER DES FORMATIONS 2020

30 modules de formation à combiner selon votre objectif



	PARCOURS	MODULE	INTITULÉ	DURÉE	DATES	
1	Assurer le montage et le suivi d'une action ou d'un dispositif de formation	M10	Établir le budget et assurer le suivi administratif et financier d'une action ou d'un dispositif	3 J	19-20-27 novembre 2020	
		M11	Assurer ou superviser le recrutement et le suivi des stagiaires	2 J	9-10 novembre 2020	
		M12	Rendre compte du déroulement d'une action ou d'un dispositif de formation	1 J	26 novembre 2020	
		M13	Financer des parcours de formation	2 J	12-13 novembre 2020	
2	Animer une équipe pédagogique	M20	Assurer la coordination pédagogique d'une action ou d'un dispositif	3 J	10-11 décembre 2020 et janvier 2021	
		M21	Manager les équipes	3 J	27-28 janvier et 3 février 2020	
		M22	Conduire des projets	2 J	13-14 janvier 2020	
3	Analyser une demande et proposer une offre de formation	M30	Analyser une demande et élaborer une offre de formation "sur-mesure"	5 J	24-25 février et 9-10-24 mars 2020	
		M31	Répondre à un appel d'offres	2 J	11-12 mai 2020	
4	Construire et évaluer un dispositif multimodal de formation	M40	Construire un dispositif multimodal de formation	5 J	2-3 novembre, 3-4 décembre 2020 et janvier 2021	
		M41	Modulariser un dispositif de formation certifiante et individualiser les parcours	4 J	5-6 novembre et 17-18 décembre 2020	
		M42	Évaluer une action ou un dispositif de formation	2 J	16-17 novembre 2020	
5	Intervenir en formation d'adultes	M50A	Préparer une formation	3 J	13-14-20 février 2020	
		M50B	Animer un groupe en formation	3 J	19-20-26 mars 2020	
		M51	Concevoir et mettre en œuvre des outils permettant l'individualisation des apprentissages	2 J	6-7 mai 2020	
		M52	Diversifier ses pratiques pédagogiques par l'usage d'outils numériques	3 J	18-19-26 mai 2020	
		M53	Mobiliser des techniques d'animation dynamiques au sein de grands groupes	2 J	4-5 juin 2020	
	Les outils numériques	N1	Créer des supports visuels pour former efficacement	2 J	22-29 septembre 2020	
		N2	Mettre en place une classe inversée	1J	9 avril 2020	
		N3	Créer une ressource e-learning	4J	4-5-25-26 juin 2020	
		N4	Concevoir une vidéo d'animation pédagogique	2J	6-16 octobre 2020	
		N5	Utiliser les outils numériques pour évaluer les apprentissages	2J	12-19 novembre 2020	
	Modules transverses	T1	Former les tuteurs et les maîtres d'apprentissage <i>nouveau</i>	3 J	4-5-25 juin 2020	
		T2	Enregistrer une certification ou une habilitation au RNCP ou au Répertoire Spécifique <i>nouveau</i>	2 j	23-24 juin 2020	
		6	Contribuer au positionnement de sa structure et à son développement	M60	Conduire ou contribuer à une réflexion stratégique au sein d'un organisme	
M61	Représenter et promouvoir son organisme			2 J	16-17 mars 2020	
M62	Conduire ou contribuer à la démarche d'amélioration permanente de la qualité des prestations			2 J	6-7 avril 2020	
M63	Agir dans le cadre législatif de la formation professionnelle			2 J	29-30 octobre 2020	
7	Analyser les pratiques de formation	M70*	Analyser ses pratiques	4 j	Octobre 2019 à mai 2020	
		M71*	Rendre compte par écrit de ses pratiques professionnelles	4 j	Octobre 2019 à mai 2020	

* Uniquement pour le parcours complet du titre RDF



Bloc de compétences du Titre Responsable de dispositifs de formation

LE FINANCEMENT DE VOTRE FORMATION

Plusieurs dispositifs activables pour réaliser votre projet

Les dispositifs de financement peuvent être à votre initiative comme le CPF, le CPF de transition professionnelle, à l'initiative de votre employeur (plan de développement des compétences...), dépendre de financement public comme "QUALIF Emploi" ou privé comme les formations par alternance.

CPF [pour tout public]

Le compte personnel de formation vous permet d'acquérir des droits à la formation tout au long de votre vie professionnelle. Depuis le 1^{er} janvier 2019, ce compte est crédité en euros et non plus en heures.

À partir de l'automne 2019, un portail et une application dédiés vous permettront de choisir, de réserver et d'acheter en ligne votre formation, sans intermédiaire.

moncompteformation.gouv.fr



CPF-PTP [pour les salariés en reconversion]

Le projet de transition professionnelle permet de s'absenter de son poste afin de suivre une formation pour se qualifier, évoluer ou se reconvertir. Pour en bénéficier, vous devez remplir certaines conditions et présenter votre demande à votre employeur.

Votre formation et votre rémunération sont prises en charge par le FONGECIF, en attendant la mise en place du CPIR (commission paritaire interprofessionnelle régionale) en janvier 2020.

QUALIF EMPLOI [pour les demandeurs d'emploi]

C'est une offre de formations qualifiantes proposée par le Conseil régional de Bretagne dans la perspective d'une insertion professionnelle durable et réussie. Ces formations sont gratuites pour le bénéficiaire.

Pendant la durée de la formation, vous continuez à percevoir vos indemnités Pôle emploi ou vous recevez l'aide financière de la Région.

L'ALTERNANCE

Le contrat en alternance est un contrat de travail. Vous avez le statut de salarié et donc les mêmes droits et devoirs que l'ensemble des salariés de l'entreprise qui vous emploie. Vous êtes rémunéré par votre employeur.

Avec l'organisme de formation, vous avez un "contrat de formation" pour l'obtention d'une certification ou d'un diplôme. Vous alternez des périodes en centre de formation avec des périodes en entreprise. Deux types de contrat en alternance existent.

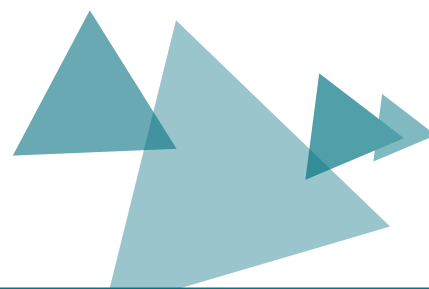
> **Le contrat de professionnalisation** [pour les 16-25 ans et les demandeurs d'emploi de + de 26 ans]

> **Le contrat d'apprentissage** [pour les 16-30 ans]

LE PLAN DE DÉVELOPPEMENT DES COMPÉTENCES [pour les salariés]

Le plan de développement des compétences (ex-plan de formation) rassemble l'ensemble des actions de formation retenues par l'employeur pour ses salariés. Il est établi en fonction de la stratégie de l'entreprise et de ses projets de développement. Le plan de compétences peut proposer également des prestations comme le bilan de compétences et la Validation des Acquis de l'Expérience (VAE)

Profitez de votre entretien professionnel pour proposer une ou des actions de formation !



D'autres modalités de financement existent comme l'Aide Individuelle à la Formation (AIF), l'Action de Formation Conventionnée par Pôle emploi (AFC), les mesures individuelles du Conseil régional de Bretagne...

Pour trouver un financement adapté à votre projet de formation, nos conseiller-ère.s en formation continue sont à votre disposition.



FORMATEUR.TRICE D'ADULTES

Les fondamentaux du métier de formateur

Ce parcours s'adresse à toutes les personnes expertes dans leur domaine qui sont amenées à exercer des fonctions de formateurs permanents ou occasionnels. Ce cycle permet d'acquérir, de développer ou d'approfondir des méthodes pédagogiques pour créer et animer des situations d'apprentissage actives et motivantes.



Ce parcours certifiant est composé de 5 modules :

- > Préparer une formation (3 JOURS - MODULE M50 A)
- > Animer un groupe de formation (3 JOURS - MODULE M50 B)
- > Concevoir et mettre en œuvre des outils permettant l'individualisation des apprentissages (2 JOURS - MODULE M51)
- > Diversifier les pratiques pédagogiques par l'usage d'outils numériques (3 JOURS - MODULE M52)
- > Mobiliser des techniques d'animation dynamiques au sein des groupes (2 JOURS - MODULE M53)

Ce parcours de 15 jours comporte 13 jours de formation et 2 jours de production accompagnée.

La validation comporte, dans le cadre d'une animation pédagogique :

- > L'élaboration d'un outil de formation, d'évaluation ou de régulation.
- > La réalisation de la fiche descriptive de l'outil.
- > Le compte-rendu oral (1heure) de la production d'un outil de formation ou d'évaluation ou de régulation et un compte rendu de l'animation d'un groupe en formation privilégiant des méthodes actives.



Il permet de valider le **bloc de compétences 5** du Titre RDF.

NB : les "fondamentaux" peuvent être complétés par des modules sur l'utilisation des outils numériques.



RESPONSABLE DE DISPOSITIFS DE FORMATION

UNE CERTIFICATION DE NIVEAU 6



Cette formation s'adresse aux formateur.trice.s, coordonnateur.trice.s, référent.e.s pédagogiques, responsables pédagogiques qui souhaitent évoluer professionnellement, consolider leur emploi ou fonction au sein des organismes et des services formation.

Le responsable de dispositifs de formation occupe un poste situé au niveau de l'encadrement intermédiaire des organismes et structures de formation, des centres de formation d'apprentis ou des services internes de formation d'entreprise.

Les missions exercées varient selon la taille des structures et leur organisation mais des activités structurantes partagées en matière d'ingénierie, de coordination pédagogique, de gestion et de relation à l'environnement sont définies par les fonctions principales suivantes :

- **Fonction 1** : pilotage d'actions ou de dispositifs de formation
- **Fonction 2** : ingénierie de formation et ingénierie pédagogique
- **Fonction 3** : développement de la structure.

Il faut ajouter à ces fonctions, une **fonction transversale de réflexion sur les pratiques de formation**.

Dans un contexte de complexité croissante, les réponses formation doivent intégrer le développement de la multimodalité, l'individualisation des parcours, l'approche par compétences, le mixage des publics et des financements et les démarches qualité.

La formation au Titre "Responsable de dispositifs de formation" permet d'acquérir les compétences attendues dans les organismes de formation.

Cette formation s'adresse à des formateurs ayant au moins une année d'expérience, un niveau de formation Bac +2 ou équivalent et un projet d'évolution professionnelle en adéquation avec les objectifs de la formation.

A l'issue de la formation, les stagiaires seront en mesure d'assurer la conception, la mise en œuvre, l'évaluation et le suivi d'une action (opération ponctuelle) ou d'un dispositif (opération permanente) de formation d'adultes.

Ils pourront également piloter une action ou un dispositif en terme d'ingénierie de formation et d'ingénierie pédagogique, de coordination d'équipes, de gestion administrative et financière, d'action commerciale et conduite de projets.

Le bloc de compétences 7, spécifique au Titre, permet de conduire une analyse et une réflexion sur les pratiques de formation.



Durée de la formation : 616 heures en centre de formation et 560 heures de mise en situation professionnelle.

Code CPF : 248819

Pensez VAE !

La certification est également accessible par la VAE ou par un parcours mixte VAE et formation.



Organisation pédagogique

Une architecture modulaire

La formation est construite à partir d'une architecture modulaire. Chaque module est organisé à partir de situations de travail susceptibles d'être rencontrées par un responsable de dispositifs de formation.

Il s'agit d'une approche par les compétences et par les situations de travail.

Un dispositif multimodal

- ▶ des temps en présentiel en centre de formation,
- ▶ des mises en situations professionnelles en entreprise,
- ▶ des temps en autoproduction accompagnée à distance à partir de ressources en ligne,
- ▶ des temps d'accompagnement collectif et individuel.

Une individualisation des parcours

À l'issue d'un positionnement et d'un entretien individuel, une réduction ou un aménagement de parcours peuvent être proposés, prenant en compte l'expérience professionnelle et le besoin de chaque stagiaire.

Nos principes pédagogiques

- ▶ Prendre en compte chaque personne (projet et besoins) par la mise en œuvre de pédagogies actives qui la rendent actrice de ses apprentissages,
- ▶ Favoriser la coopération et la montée en compétences collectives par des travaux de groupe, des échanges de pratiques, des études de cas et des jeux de rôles,
- ▶ Favoriser la rencontre avec les professionnels,
- ▶ Développer les compétences numériques.



Validation

La certification est organisée en 7 blocs de compétences qui peuvent être validés séparément. La formation complète est validée par le Titre "Responsable de dispositifs de formation" (niveau 6). La certification est également accessible par la VAE ou par un parcours mixte VAE et formation.

▶ Le taux de réussite au titre est de 95% en accès par la formation et par la VAE.

▶ Le taux d'insertion dans l'emploi est de 92% (données 2018).

ZOOM SUR LES PARCOURS CERTIFIANTS

6 parcours pour vous professionnaliser

Code CPF : 248819

Chaque parcours s'articule autour de modules de formation, de temps de production accompagnée et de modalités d'évaluation et vous permet de valider un ou plusieurs blocs de compétences du Titre RDF [Responsable de Dispositifs de Formation], certification de niveau 6.



Assurer le montage et le suivi d'une action ou d'un dispositif de formation

MODULES > M10, 11, 12, 13

DURÉE > 8 jours de formation, 1 jour de production accompagnée
MODALITÉ D'ÉVALUATION > Résolution d'une étude de cas
VALIDATION > Bloc de compétences 1 du titre RDF



Animer une équipe pédagogique

MODULES > M20, 21, 22

DURÉE > 8 jours de formation, 2 jours de production accompagnée
MODALITÉ D'ÉVALUATION > Réalisation et présentation orale d'un écrit professionnel rendant compte d'une pratique d'animation d'équipe pédagogique dans un organisme de formation
VALIDATION > Bloc de compétences 2 du titre RDF



Analyser une demande et proposer une offre de formation

MODULES > M30, 31

DURÉE > 7 jours de formation, 3 jours de production accompagnée
MODALITÉ D'ÉVALUATION > Réalisation et présentation orale d'une étude de besoin et d'une proposition de formation adaptée
VALIDATION > Bloc de compétences 3 du titre RDF



Construire et évaluer un dispositif multimodal de formation

MODULES > M40, 41, 42

DURÉE > 11 jours de formation, 4 jours de production accompagnée
MODALITÉ D'ÉVALUATION > Réalisation et présentation orale d'un écrit professionnel traitant d'une question ou d'un problème d'ingénierie de formation des adultes
VALIDATION > Bloc de compétences 4 du titre RDF



Intervenir en formation d'adultes

MODULES > M50A, 50B, 51, 52, 53

DURÉE > 13 jours de formation, 2 jours de production accompagnée
MODALITÉ D'ÉVALUATION > Réalisation et présentation orale d'un outil pédagogique et d'un compte rendu de l'animation d'un groupe en formation.
VALIDATION > Bloc de compétences 5 du titre RDF



Contribuer au positionnement de sa structure et à son développement

MODULES > M60, 61, 62, 63

DURÉE > 8 jours de formation, 1 jour de production accompagnée
MODALITÉ D'ÉVALUATION > Résolution d'une étude de cas
VALIDATION > Bloc de compétences 6 du titre RDF



Assurer le montage et le suivi d'une action ou d'un dispositif de formation 14



Animer une équipe pédagogique 16



Analyser une demande et proposer une offre de formation 18



Construire et évaluer un dispositif multimodal de formation 19



Intervenir en formation d'adultes 21



Contribuer au positionnement de sa structure et à son développement 27



Analyser les pratiques de formation 29





Assurer le montage et le suivi d'une action ou d'un dispositif de formation



M10 ▶ Établir le budget et assurer le suivi administratif et financier d'une action ou d'un dispositif de formation

📋 Pré-requis

Connaître et utiliser les fonctions de base d'un tableur.

👤 Public

Responsable de dispositifs de formation, coordonnateur.trice, consultant.e.

🎯 Objectifs

- > Etablir et suivre le budget d'une action ou d'un dispositif de formation,
- > Assurer le suivi administratif.

📄 Contenus

- > Les différentes sources de financement mobilisables : repérer les conditions d'utilisation,
- > Le budget d'une action de formation ou d'un dispositif : élaboration et suivi,
- > Les matrices de coûts : élaboration, utilisation,
- > Les tableaux de bord : outil de suivi,
- > Le bilan financier,
- > Le suivi administratif d'une action de formation.

👥 Méthodes

- > Apports notionnels et méthodologiques,
- > Applications pratiques,
- > Études de cas,
- > Utilisation d'outils et de matrices de calcul.

🏢 Organisation

- > Durée : 3 jours
- > Lieu : GIP-FAR Rennes
- > Tarif : 459 €

M11 ▶ Assurer ou superviser le recrutement et le suivi des stagiaires

📋 Pré-requis

Connaître l'environnement de la formation professionnelle.

👤 Public

Responsable de dispositifs de formation, coordonnateur.trice, consultant.e.

🎯 Objectifs

- > Recruter un stagiaire,
- > Superviser les dossiers administratifs des stagiaires,
- > Conduire des entretiens (recrutement, régulation...),
- > Formaliser des bilans de parcours.

📄 Contenus

- > Le recrutement : modalités de mise en oeuvre (entretiens, informations collectives),
- > Les dossiers administratifs et financiers des bénéficiaires,
- > Les obligations des organismes de formation vis-à-vis des stagiaires,
- > Le suivi pédagogique des parcours de formation,
- > La conduite d'entretiens : méthodologie et outillage.

👥 Méthodes

- > Apports notionnels et méthodologiques,
- > Applications pratiques,
- > Jeux de rôles.

🏢 Organisation

- > Durée : 2 jours
- > Lieu : GIP-FAR Rennes
- > Tarif : 306 €



INSCRIPTION EN LIGNE SUR
<http://gipfar.ac-rennes.fr>



Assurer le montage et le suivi d'une action ou d'un dispositif de formation



M12 ▶ Rendre compte du déroulement d'une action ou d'un dispositif de formation

☑ Pré-requis

Connaître l'environnement de la formation professionnelle.

👤 Public

Responsable de dispositifs de formation, coordonnateur.trice, consultant.e.

🎯 Objectifs

- > Elaborer et mettre en oeuvre l'évaluation d'une action ou d'un dispositif de formation,
- > Assurer un reporting auprès des financeurs.

📄 Contenus

- > Les différents niveaux d'objectifs d'évaluation en fonction des résultats attendus par le commanditaire,
- > Conception de modalités et outils de recueil d'informations,
- > Le bilan d'une formation.

🧑‍🎓 Méthodes

- > Apports notionnels et méthodologiques,
- > Applications pratiques,
- > Études de cas,
- > Conception d'outils.

📅 Organisation

- > Durée : 1 jour
- > Lieu : GIP-FAR Rennes
- > Tarif : 153 €

Laurent, coordonnateur d'organisme (titre obtenu par la formation)

“ La formation m'a permis de me poser des questions sur ma pratique de formateur et d'évoluer vers des missions différentes. Cela m'a aidé à mieux comprendre le fonctionnement d'un organisme de formation et notamment d'un dispositif. Cela a été pour moi un véritable tremplin pour accéder à mon poste actuel. ”

M13 ▶ Financer des parcours de formation

☑ Pré-requis

Connaître les principes de la législation de la formation professionnelle.

👤 Public

Responsable de dispositifs de formation, coordonnateur.trice, consultant.e.

🎯 Objectifs

- > Identifier les financements mobilisables dans le cadre d'un parcours individuel de formation,
- > Utiliser avec efficacité les solutions de financement retenues.

📄 Contenus

- > Les différentes mesures possibles pour accompagner un projet de formation :
 - cas d'un demandeur d'emploi,
 - cas d'un salarié,
 - cas d'un travailleur indépendant ou non salarié.
- > L'articulation de différentes sources de financement.
- > L'élaboration de plans de financement :
 - études de cas,
 - principaux écueils et points de vigilance.

🧑‍🎓 Méthodes

- > Apports notionnels et méthodologiques,
- > Applications pratiques,
- > Études de cas.

📅 Organisation

- > Durée : 2 jours
- > Lieu : GIP-FAR Rennes
- > Tarif : 306 €



Animer une équipe pédagogique



M20 ▶ Assurer la coordination pédagogique d'une action ou d'un dispositif de formation

📌 Pré-requis

Connaître l'environnement de la formation professionnelle.

👤 Public

Toute personne (responsable, coordonnateur.trice, formateur. trice référent.e) débutant dans la fonction de coordination pédagogique ou expert souhaitant se situer dans sa pratique.

🎯 Objectifs

- > Coordonner l'action d'une équipe pédagogique,
- > Accompagner les intervenants dans l'appropriation du dispositif de formation à mettre en place et les conseiller sur des choix pédagogiques ou la production d'outils,
- > Conduire une réunion d'équipe.

📄 Contenus

- > La définition des rôles et fonctions des acteurs impliqués dans une action ou un dispositif de formation,
- > Les activités de coordination pédagogique d'une action et les outils requis l'accompagnement de l'équipe et le suivi pédagogique,
- > Les informations à transmettre à l'équipe pédagogique dans le cadre de la mise en œuvre d'une action,
- > Le conseil et l'animation pédagogique : repères, objets, outils à mobiliser,
- > La conduite de réunion comme modalité de coordination d'une équipe.

👥 Méthodes

- > Apports notionnels et méthodologiques,
- > Mises en situation.

📅 Organisation

- > Durée : 3 jours
- > Lieu : GIP-FAR Rennes
- > Tarif : 459 €

M21 ▶ Manager les équipes

📌 Pré-requis

Maîtriser le vocabulaire de la formation professionnelle.

👤 Public

Responsable de dispositifs de formation, coordonnateur.trice, responsable de filière, responsable pédagogique.

🎯 Objectifs

- > Identifier et adapter son style de management,
- > Constituer une équipe et recruter des formateurs,
- > Intégrer les nouveaux formateurs,
- > Conduire un entretien d'évaluation,
- > Intégrer l'entretien professionnel, dans sa pratique managériale.

📄 Contenus

- > Les styles de management,
- > La gestion des personnels dans un organisme de formation,
- > Le recrutement et l'accueil d'un nouveau collaborateur,
- > La formalisation d'un parcours d'intégration
- > L'entretien professionnel (réglementation, modalités, outillage ...),
- > L'évaluation des collaborateurs.

👥 Méthodes

- > Apports notionnels et méthodologiques,
- > Applications pratiques : études de cas et mises en situation.

📅 Organisation

- > Durée : 3 jours
- > Lieu : GIP-FAR Rennes
- > Tarif : 459 €



INSCRIPTION EN LIGNE SUR
<http://gipfar.ac-rennes.fr>



Animer une équipe pédagogique



M22 ▶ Conduire des projets

☑ Pré-requis

Maîtriser le vocabulaire de la formation professionnelle.

👤 Public

Toute personne ayant à piloter un projet d'ingénierie en formation.

🎯 Objectifs

- > Définir et caractériser ce qu'est un projet,
- > Prendre en compte les parties concernées dans son pilotage,
- > Évaluer la faisabilité du projet en prenant en compte le système ressources / contraintes,
- > Structurer un projet et le planifier dans le temps,
- > Outiller sa démarche pour opérationnaliser les différentes phases du projet.

📄 Contenus

- > La méthodologie de gestion de projet : étapes et outils,
- > Le rôle du pilote de projet,
- > L'identification des besoins et des ressources pour réaliser le projet,
- > La formalisation du projet,
- > Le contrôle du déroulement du projet,
- > La gestion des risques et l'intégration des aléas.

👥 Méthodes

- > Repères méthodologiques,
- > Applications pratiques,
- > Mises en situation.

📅 Organisation

- > Durée : 2 jours
- > Lieu : GIP-FAR Rennes
- > Tarif : 306 €

Léo, coordonnateur d'une MFR (titre obtenu par la VAE et formation)

“ La VAE m'a permis d'analyser mon parcours professionnel, de mesurer mon degré de maîtrise, de réfléchir à mes pratiques. Le parcours de formation complémentaire à celui de la VAE m'a permis d'acquérir des méthodes et des outils que je n'avais pas pratiqués dans mon activité et que j'utilise aujourd'hui.

Être formateur, être responsable de dispositifs de formation est un métier. Il suppose de la motivation et d'acquérir des méthodes et des outils. La formation Responsable de dispositifs de formation est un excellent moyen de le faire.

”

Pensez VAE !

La certification RDF est accessible par la voie de la VAE.





Analyser une demande et proposer une offre de formation



M30 ▶ Analyser une demande et élaborer une réponse de formation "sur-mesure"

📋 Pré-requis

Connaître l'environnement de la formation professionnelle.

👤 Public

Responsable de dispositifs de formation, coordonnateur.trice, formateur.trice consultant.e.

🎯 Objectifs

- > Mettre en oeuvre une démarche rigoureuse d'ingénierie de formation,
- > Formuler des besoins de formation à partir de l'analyse des situations de travail,
- > Élaborer une offre de formation adaptée au contexte et aux objectifs de l'organisation,
- > Présenter sa proposition au client.

📄 Contenus

- > L'ingénierie de formation : définition et repères méthodologiques,
- > Les notions de demande, de besoin et d'attente en formation,
- > Les outils de questionnement et d'analyse de la demande de formation,
- > Les différents acteurs et leurs enjeux,
- > L'usage des cahiers des charges en formation,
- > Les éléments clés d'une réponse formation : élaboration d'une proposition de formation,
- > La formation-action,
- > Les critères d'appréciation d'une offre de formation,
- > La présentation d'une offre de formation au client.

👥 Méthodes

- > Apports notionnels et méthodologiques,
- > Applications pratiques : études de cas et jeux de rôles.

📅 Organisation

- > Durée : 5 jours
- > Lieu : GIP-FAR Rennes
- > Tarif : 765 €

M31 ▶ Répondre à un appel d'offres

📋 Pré-requis

Connaître l'environnement de la formation professionnelle.

👤 Public

Responsable de dispositifs de formation, coordonnateur.trice, formateur.trice consultant.e.

🎯 Objectifs

- > Identifier les particularités de la réponse à un appel d'offres,
- > Identifier les objectifs, périmètre et résultats attendus par le client,
- > Valoriser les savoir-faire de son organisme de formation.

📄 Contenus

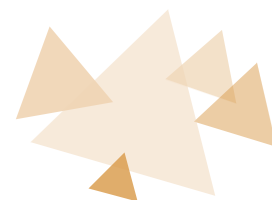
- > La commande publique (marchés publics) et ses différentes formes,
- > La commande privée (la consultation) et ses différentes formes,
- > Les sources d'informations et l'organisation de la veille,
- > Les documents constitutifs du dossier de consultation et l'ordre de lecture de ces documents,
- > La composition du dossier de réponse : les documents liés à la candidature, les documents liés à l'offre,
- > La composition d'un mémoire technique,
- > Les arguments pour mettre en avant son organisme, sa méthodologie,
- > La gestion des références,
- > La formalisation d'une convention de réponse en partenariat (co et sous-traitance),
- > La réponse électronique à un marché public.

👥 Méthodes

- > Apports notionnels et méthodologiques,
- > Études de cas, applications pratiques.

📅 Organisation

- > Durée : 2 jours
- > Lieu : GIP-FAR Rennes
- > Tarif : 306 €





Construire et évaluer un dispositif multimodal de formation



M40 ▶ Construire un dispositif multimodal de formation

📖 Pré-requis

Disposer de repères méthodologiques sur l'ingénierie de formation.

👤 Public

Responsable de dispositifs de formation, coordonnateur.trice, formateur.trice consultant.e.

🎯 Objectifs

- > Concevoir un dispositif de formation mobilisant une ou plusieurs modalités,
- > Choisir les modalités en fonction des objectifs fixés et des contraintes de l'environnement.

📄 Contenus

- > La démarche d'ingénierie,
- > Les différents dispositifs : alternance, dispositif individualisé, formation-action....
- > Les étapes du projet d'ingénierie,
- > L'identification des acteurs, des contraintes et des ressources,
- > Le choix des méthodes en fonction des objectifs visés, de l'environnement espace / temps de l'apprenant, de l'environnement humain et matériel de l'apprenant,
- > Le choix des moyens pédagogiques (salle, atelier, laboratoire, LMS ...),
- > Le plan d'action du dispositif et les étapes de conduite du projet formation,
- > La digitalisation de la formation, la e-transformation,
- > Les obligations réglementaires,
- > Les scénarii de formation à distance,
- > La fonction accompagnement.

👥 Méthodes

- > Repères notionnels et méthodologiques,
- > Etudes de cas,
- > Applications pratiques.

📅 Organisation

- > Durée : 5 jours
- > Lieu : GIP-FAR Rennes
- > Tarif : 765 €

M41 ▶ Modulariser un dispositif de formation certifiante et individualiser les parcours

📖 Pré-requis

Disposer de repères méthodologiques sur l'ingénierie de formation.

👤 Public

Toute personne ayant à piloter un projet de modularisation d'une formation certifiante ou contribuant à ce projet : responsable de dispositifs de formation, coordonnateur.trice, formateur.trice.

🎯 Objectifs

- > Construire une architecture modulaire,
- > Concevoir et mettre en œuvre des parcours individuels de formation,
- > Accompagner les stagiaires tout au long du parcours.

📄 Contenus

- > Le contexte et les enjeux de la modularisation,
- > La construction d'une architecture modulaire menant à une certification professionnelle : étapes, méthodes et outils,
- > Les étapes de construction et de réalisation d'un parcours individualisé :
 - le positionnement,
 - le parcours et le contrat,
 - le suivi et la régulation.
- > L'accompagnement dans le parcours de formation.

👥 Méthodes

- > Repères notionnels et méthodologiques,
- > Etudes de cas,
- > Applications pratiques.

📅 Organisation

- > Durée : 4 jours
- > Lieu : GIP-FAR Rennes
- > Tarif : 612 €



Construire et évaluer un dispositif multimodal de formation



M42 ▶ Evaluer une action ou un dispositif de formation

📌 Pré-requis

Disposer de repères méthodologiques sur l'ingénierie de formation.

👤 Public

Responsable de dispositifs de formation, coordonnateur.trice, formateur.trice consultant.e.

🎯 Objectif

> Concevoir le système d'évaluation d'une action ou d'un dispositif de formation.

📄 Contenus

- > Les niveaux d'objectifs en fonction des résultats attendus par le commanditaire,
- > L'évaluation à chaud, à froid,
- > Les fonctions de l'évaluation pédagogique,
- > L'évaluation d'un dispositif de formation dans une démarche d'amélioration continue,
- > Les modalités et outils de recueil d'informations,
- > La définition de critères et d'indicateurs.

👥 Méthodes

- > Apports notionnels et méthodologiques,
- > Illustrations et conception d'outils.

📅 Organisation

- > Durée : 2 jours
- > Lieu : GIP-FAR Rennes
- > Tarif : 306 €

Marie-Christine, responsable de centre de formation (titre obtenu par la formation)

“ L'année passée au GIP-FAR m'a permis d'acquérir des méthodes de travail que j'utilise encore aujourd'hui notamment sur l'analyse de la demande et du besoin.

Grâce à l'obtention du titre RDF, j'ai trouvé un emploi dès l'obtention. C'est une formation riche en expériences que je conseille à tous ceux qui souhaitent assumer d'autres responsabilités que celles d'un formateur.

”

Pensez professionnalisation !

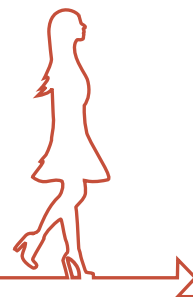
N'hésitez pas à nous contacter pour échanger sur votre projet.



INSCRIPTION EN LIGNE SUR
<http://gipfar.ac-rennes.fr>



Intervenir en formation d'adultes



M50A ▶ Préparer une formation

📋 Pré-requis

Devoir animer une séquence de formation.

👤 Public

Toute personne intervenant en formation ou formateur expérimenté souhaitant revisiter sa pratique.

🎯 Objectif

> Se construire des repères et une méthodologie permettant de préparer une formation.

📄 Contenus

- > Les caractéristiques d'un adulte apprenant,
- > Les étapes de la préparation,
- > L'analyse des besoins,
- > La distinction entre objectif de formation et objectif pédagogique,
- > Les différentes méthodes pédagogiques,
- > Les principales fonctions de l'évaluation pédagogique,
- > La formulation de critères et d'indicateurs pour évaluer les apprentissages
- > L'écriture d'un scénario pédagogique.

👥 Méthodes

- > Apports notionnels et méthodologiques,
- > Scénarisation d'une formation à partir d'une étude de cas,
- > Échanges de pratiques,
- > Conception d'outils.

📅 Organisation

- > Durée : 3 jours
- > Lieu : GIP-FAR Rennes
- > Tarif : 459 €

Estèle, formatrice multi-employeur (titre obtenu par la VAE)

“ C'est mon employeur qui m'a proposé d'engager une démarche de VAE mais je ressentais depuis un moment le besoin de monter en compétence. Cela m'a permis de mettre des mots sur mes activités et de mieux formaliser mes séquences de formation.

J'ai également pris confiance en moi et réalisé que la formation était un vaste domaine depuis l'analyse de la demande jusqu'à l'évaluation. ”

M50B ▶ Animer un groupe en formation

📋 Pré-requis

Avoir suivi le module "Préparer une formation".

👤 Public

Toute personne ayant à animer des groupes en formation.

🎯 Objectifs

- > Créer une dynamique de coopération dans un groupe de formation,
- > Utiliser les techniques d'animation pour favoriser les apprentissages,
- > Faire l'auto-diagnostic de ses atouts personnels et de son style d'animation.

📄 Contenus

- > Les caractéristiques d'un groupe d'adultes apprenants,
- > Les fonctions et postures de l'animateur-formateur,
- > Le groupe comme ressource pédagogique,
- > Les méthodes et techniques d'animation.

👥 Méthodes

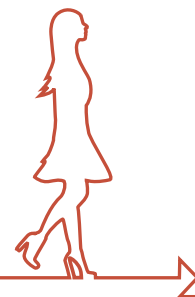
- > Apports notionnels et méthodologiques,
- > Échanges et analyses d'expériences,
- > Mises en situation.

📅 Organisation

- > Durée : 3 jours
- > Lieu : GIP-FAR Rennes
- > Tarif : 459 €



Intervenir en formation d'adultes



M51 ▶ Concevoir et mettre en œuvre des outils permettant l'individualisation des apprentissages

📖 Pré-requis

- > Maîtriser le vocabulaire de la formation professionnelle,

👤 Public

- Tout professionnel intervenant en formation.

🎯 Objectif

- > Construire des outils adaptés à l'individualisation des apprentissages.

📄 Contenus

- > L'autonomie de l'apprenant et la posture de formateur,
- > La personnalisation, l'individualisation et la différenciation pédagogique,
- > La méthodologie pour concevoir des outils d'individualisation des apprentissages :
 - les outils d'évaluation,
 - les outils de formation,
 - les outils de remédiation.
- > La conception de situations d'autoformation : objectifs et scénarisation.

👥 Méthodes

- > Apports notionnels et méthodologiques,
- > Echanges et analyses d'expériences,
- > Construction d'outils.

📅 Organisation

- > Durée : 2 jours
- > Lieu : GIP-FAR Rennes
- > Tarif : 306 €

M52 ▶ Diversifier ses pratiques pédagogiques par l'usage d'outils numériques

📖 Pré-requis

- > Maîtriser le vocabulaire de la formation professionnelle,
- > Maîtriser l'environnement Windows et être initié à l'utilisation d'Internet.

👤 Public

- Tout professionnel intervenant en formation.

🎯 Objectif

- > Utiliser les outils numériques en formation.

📄 Contenus

- > Utilisation d'outils autour de 4 grandes thématiques :
 - présenter (diaporama dynamique, vidéo, support interactif, son...),
 - partager (blog, partage et écriture collaborative de documents, ...),
 - informer (veille, capitalisation...),
 - organiser (mindmapping, calendrier, schéma...).
- > Les outils du web 2.0 dans les dispositifs de formation,
- > Les outils de classe virtuelle, les webinaires,
- > Les Serious Game,
- > La réalité virtuelle,
- > MOOC, SPOC, COOC.

👥 Méthodes

- > Apports notionnels et méthodologiques,
- > Découverte et prise en main d'outils.

📅 Organisation

- > Durée : 3 jours
- > Lieu : GIP-FAR Rennes
- > Tarif : 459 €

Chantal, manager dans un organisme de sécurité sociale (validation du Bloc de compétences 5)

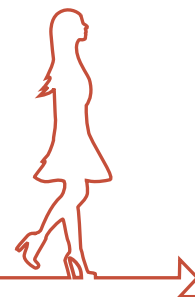
“ J'ai suivi les modules du bloc de compétences 5. Cette formation est très riche d'échanges et d'expérimentations. Elle apporte tous les outils pour construire, animer et prendre en charge des groupes d'apprenants. Apprentissage, rencontres, méthodes actives et variées sont proposés par une équipe pédagogique très professionnelle qui m'a embarquée dans l'univers de la formation.

Au delà de mes espérances, ce rendez-vous mensuel m'a ouvert de nouvelles perspectives de carrière. A recommander sans restriction.

”



Intervenir en formation d'adultes



M53 ▶ Mobiliser des techniques d'animation dynamiques au sein de grands groupes

📋 Pré-requis

Avoir une pratique de l'animation ou avoir participé au module M50B "Animer un groupe en formation".

👤 Public

Toute personne ayant à animer des grands groupes en formation et souhaitant diversifier ses pratiques.

🎯 Objectif

> Expérimenter et analyser des techniques d'animation pour des grands groupes.

📄 Contenus

- > La dynamique de groupe,
- > L'utilisation du jeu en formation : les différentes catégories de jeu, avantages / inconvénients, l'animation des jeux en formation d'adultes,
- > Les techniques d'animation des grands groupes (débat mouvant, Metaplan, World Café...).

👥 Méthodes

- > Apports notionnels et méthodologiques,
- > Échanges de pratiques,
- > Expérimentation de techniques d'animation.

📅 Organisation

- > Durée : 2 jours
- > Lieu : GIP-FAR Rennes
- > Tarif : 306 €

Charles Edouard, directeur de structure
(validation du Bloc de compétences 5)

“ J'ai suivi le parcours 5 proposé par le GIP-FAR. Cette formation, par sa forme dynamique et par son contenu dense, a été pour moi un temps de stimulation personnelle, professionnelle et un temps d'apport de compétences pour mon travail de formateur d'adultes. Les techniques acquises me sont utiles pour toutes mes interventions dans le champ professionnel, en animation de réunions, pour l'information des personnels et dans toutes les situations où je suis amené à transmettre des informations et des savoirs nouveaux. ”

N1 ▶ Créer des supports visuels pour former efficacement

📋 Pré-requis

Connaître l'environnement Windows, les fonctions de base d'un traitement de texte et être initié à l'utilisation d'Internet.

👤 Public

Formateur.trice consultant.e.

🎯 Objectif

Utiliser des supports visuels facilitant la compréhension et la mémorisation des apprenants.

📄 Contenus

- > Le support visuel en appui du discours pour expliciter des notions et faciliter la mémorisation,
- > Les langages visuels (infographie, animations, pictogrammes, symboles, icônes) facilitant un repérage efficace dans un support,
- > La structure et les contenus des différents supports visuels en formation : cours, fiches synthèse, mémos, tutoriels,
- > Les supports, diaporamas pédagogiques, mindmap...
- > Utilisation de supports en formation répondant aux exigences de qualité de la formation des adultes.

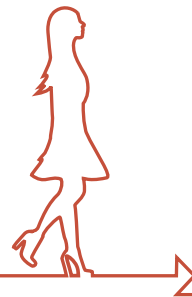
👥 Méthodes

- > Apports notionnels et méthodologiques,
- > Réalisation de supports,
- > Analyses collectives et partage d'expériences.

📅 Organisation

- > Durée : 2 jours
- > Lieu : GIP-FAR Rennes
- > Tarif : 306 €

Intervenir en formation d'adultes



N2 ▶ Mettre en place une classe inversée

📌 Pré-requis

Connaître l'environnement Windows, les fonctions de base d'un traitement de texte et être initié à l'utilisation d'Internet.

👤 Public

Responsable de dispositifs de formation, coordonnateur.trice, formateur.trice consultant.e.

🎯 Objectifs

- > Comprendre les principes de la pédagogie inversée.
- > Utiliser le principe pédagogique de la classe inversée dans son enseignement.
- > Être capable de rendre l'apprenant autonome.

📄 Contenus

- > Pourquoi inverser la classe ? Présentation du principe de classe inversée et de l'intérêt des nouvelles technologies dans la mise en place du concept de classe inversée.
- > Comment procéder ? Déroulement d'une séquence pédagogique en classe inversée et présentation des outils utiles à sa réalisation.
- > Quels sont les éléments de pédagogie active nécessaires à sa mise en place ? Identifications des moyens pour rendre l'apprenant acteur de son apprentissage.

👥 Méthodes

- > Apports notionnels et méthodologiques
- > Travail en petits groupes

📅 Organisation

- > Durée : 1 jour
- > Lieu : GIP-FAR Rennes
- > Tarif : 153 €



INSCRIPTION EN LIGNE SUR
<http://gipfar.ac-rennes.fr>

N3 ▶ Créer une ressource e-learning

📌 Pré-requis

Connaître l'environnement Windows, les fonctions de base d'un traitement de texte et être initié à l'utilisation d'Internet.

👤 Public

Formateur.trice, consultant.e, en formation.

🎯 Objectif

Acquérir une méthodologie de production d'une ressource pédagogique multimédia.

📄 Contenus

- > La définition de la ressource pédagogique et ses usages,
- > Les différentes étapes de conception d'une ressource pédagogique,
- > La typologie des ressources multimédias,
- > Le scénario pédagogique (les objectifs et étapes d'apprentissage).
- > Les principes de navigation et d'interactivité,
- > L'analyse technique et pédagogique de produits multimédias existants,
- > La présentation d'outils simples de création multimédia utilisables par un formateur,
- > Mise en oeuvre et création d'une mini ressource avec la suite logicielle Articulate Presenter et Quizmaker.

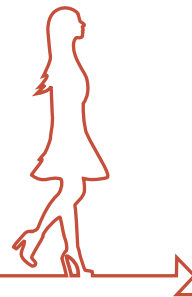
👥 Méthodes

- > Formation centrée sur la construction d'une ressource en petits groupes,
- > Apports notionnels et méthodologiques,
- > Préparation de la conception et production en petits groupes,
- > Analyse collective et partage d'expériences.

📅 Organisation

- > Durée : 4 jours
- > Lieu : GIP-FAR Rennes
- > Tarif : 612 €

Intervenir en formation d'adultes



N4 ▶ Concevoir une vidéo d'animation pédagogique

📺 Pré-requis

Connaître l'environnement Windows, les fonctions de base d'un traitement de texte et être initié à l'utilisation d'Internet.

👤 Public

Responsable de dispositifs de formation, coordonnateur-trice, formateur-trice consultant-e.

🎯 Objectifs

- > Différencier les outils de réalisation de vidéos en ligne,
- > Comprendre les principes de la scénarisation d'une vidéo,
- > Réaliser une capsule vidéo < 3 minutes.

📄 Contenus

JOUR 1

- > Les usages de la vidéo en formation et de son intérêt en pédagogie,
- > Présentation d'une typologie de vidéos pédagogiques,
- > Présentation d'outils de création de vidéos pédagogiques et de leurs fonctionnalités.

JOUR 2

- > Atelier de production des vidéos pédagogiques : travail individuel et en petits groupes,
- > Présentation des productions et analyse réflexive,
- > Perspectives de mise œuvre dans une action pédagogique.

👥 Méthodes

- > Apports notionnels et méthodologiques,
- > Applications pratiques.

📅 Organisation

- > Durée : 2 jours
- > Lieu : GIP-FAR Rennes
- > Tarif : 306 €

N5 ▶ Utiliser les outils numériques pour évaluer les apprentissages

📺 Pré-requis

Connaître l'environnement Windows, les fonctions de base d'un traitement de texte et être initié à l'utilisation d'Internet.

👤 Public

Responsable de dispositifs de formation, coordonnateur-trice, formateur-trice consultant-e.

🎯 Objectifs

- > Identifier l'outil numérique adapté à une situation d'évaluation donnée,
- > Savoir évaluer les acquis des apprenants en utilisant les outils numériques.

📄 Contenus

JOUR 1

- > L'apport du numérique dans l'évaluation des apprentissages,
- > La place de l'évaluation numérique dans le parcours de l'apprenant (auto évaluation, usage du feedback),
- > Comparatif des outils numériques servant à l'évaluation et présentation de quelques outils.

JOUR 2

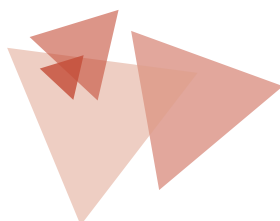
- > Atelier de production de ressources évaluatives : travail individuel et en petits groupes,
- > Présentation des productions et analyse réflexive,
- > Perspectives de mise œuvre dans une action pédagogique.

👥 Méthodes

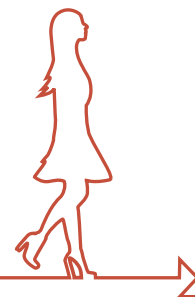
- > Apports notionnels et méthodologiques,
- > Travail en groupes et réalisation de ressources évaluatives.

📅 Organisation

- > Durée : 2 jours
- > Lieu : GIP-FAR Rennes
- > Tarif : 306 €



Intervenir en formation d'adultes



T1 ▶ Former les tuteurs et les maîtres d'apprentissage

📋 Pré-requis

Avoir une pratique de formation ou d'accompagnement.

👤 Public

Formateur d'adultes, consultant.e, formateur.rice et responsable du suivi de l'alternance dans les CFA et les organismes de formation, chargé.e d'insertion.

🎯 Objectifs

Définir la mission de tuteur ou du maître d'apprentissage,

- > Réussir la procédure d'accueil et créer les conditions d'une intégration durable,
- > Analyser un poste de travail pour identifier les compétences à acquérir,
- > Coopérer avec un organisme de formation dans le cadre de l'alternance (spécificité du contrat d'apprentissage et du contrat de professionnalisation),
- > Identifier les occasions d'apprendre et rendre le travail formateur,
- > Participer à l'évaluation des acquis du stagiaire ou de l'apprenant,
- > Participer à la validation des compétences (spécificité du contrat d'apprentissage) et de validation des diplômes.

📄 Contenus

- > Code du travail, les contrats d'apprentissage et de professionnalisation,
- > Fonction tutorale et organigramme du tutorat dans l'entreprise,
- > Analyse d'un poste de travail et identification des compétences,
- > Communication pédagogique et situation d'apprentissage,
- > Évaluation en situation de travail.

👥 Méthodes

Dans une logique de formation-action, la session sera finalisée sur la production d'outils (mini référentiel, fiche parcours, grille d'évaluation) en vue de doter les tuteurs d'outils méthodologique pour accompagner un apprenti ou un stagiaire.

📅 Organisation

- > Durée : 3 jours (2 + 1)
- > Lieu : GIP-FAR Rennes
- > Tarif : 459 €

T2 ▶ Enregistrer une certification ou une habilitation au RNCP ou au Répertoire Spécifique

📋 Pré-requis

Avoir un projet d'enregistrement d'une certification à l'un des répertoires (RNCP ou RS).

👤 Public

Responsable d'organismes de formation, responsable pédagogique.

🎯 Objectifs

- > Clarifier le projet d'enregistrement,
- > Identifier le répertoire correspondant au projet,
- > Mesurer les enjeux de l'enregistrement au RNCP et/ou au RS,
- > Rédiger les éléments nécessaires à l'enregistrement au RNCP et/ou au RS.

📄 Contenus

- > Les éléments de contexte : France compétences, RNCP, RS, CPF...
- > Les critères d'évaluation des demandes d'enregistrement,
- > Les outils à concevoir : référentiels (activités, compétences, évaluation), note d'opportunité, document VAE, documents liés aux modalités d'évaluation...
- > Les éléments techniques d'un enregistrement.

👥 Méthodes

- > Apports notionnels et méthodologiques,
- > Études de cas.

📅 Organisation

- > Durée : 2 jours
- > Lieu : GIP-FAR Rennes
- > Tarif : 306 €

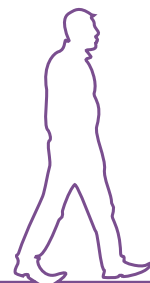
Nous proposons un accompagnement des organismes sur le montage du dossier de certification. Nous contacter.



INSCRIPTION EN LIGNE SUR
<http://gipfar.ac-rennes.fr>



Contribuer au positionnement de sa structure et à son développement



M60 ▶ Conduire ou contribuer à une réflexion stratégique au sein d'un organisme

📋 Pré-requis

Connaître l'environnement de la formation professionnelle.

👤 Public

Responsable de dispositifs de formation, coordonnateur.trice, formateur.trice consultant.e.

🎯 Objectifs

- > Initier la réflexion stratégique en prenant en compte les évolutions de l'environnement et dégager des axes de développement,
- > Communiquer en fonction des cibles choisies.

📄 Contenus

- > Les enjeux et les composants d'une démarche stratégique :
 - le concept de stratégie,
 - l'utilité et le rôle d'une stratégie,
 - les mots clés d'une démarche stratégique,
 - les étapes ou "sablier stratégique".
- > Les choix pour se développer :
 - à l'externe : les différents paramètres à prendre en compte (politique, réglementaire, économique, menaces et opportunités),
 - à l'interne : les atouts, les faiblesses, les enjeux.
- > L'analyse des prestations : outils de questionnement,
- > L'élaboration d'argumentaires en fonction des cibles auxquelles ils sont destinés,
- > La communication interne : comment communiquer pour mobiliser les différents acteurs ?

👥 Méthodes

- > Apports théoriques et méthodologiques,
- > Applications pratiques.

📅 Organisation

- > Durée : 2 jours
- > Lieu : GIP-FAR Rennes
- > Tarif : 306 €

M61 ▶ Représenter et promouvoir son organisme

📋 Pré-requis

Connaître l'environnement de la formation professionnelle.

👤 Public

Responsable de dispositifs de formation, coordonnateur.trice, formateur.trice consultant.e.

🎯 Objectifs

- > Situer, en tant qu'acteur, sa contribution à la fonction commerciale d'un organisme de formation,
- > Appréhender certaines méthodes et techniques,
- > Communiquer à l'externe.

📄 Contenus

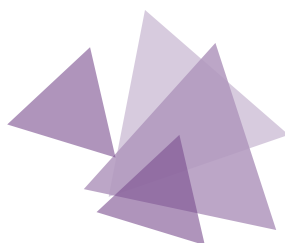
- > L'organisation de la fonction commerciale dans les organismes de formation,
- > La représentation d'un organisme de formation : modalités opérationnelles, types et niveaux de contribution des différents acteurs au développement de l'organisme de formation,
- > La veille sur l'environnement : la place des différents acteurs, les évolutions du marché de la formation et les nouveaux besoins de formation, le recueil des informations et leur mutualisation,
- > La communication externe : l'élaboration du plan de communication, les différents types de communication,
- > La fidélisation de la clientèle.

👥 Méthodes

- > Apports notionnels et méthodologiques,
- > Applications pratiques,
- > Études de cas.

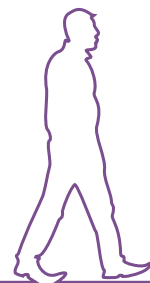
📅 Organisation

- > Durée : 2 jours
- > Lieu : GIP-FAR Rennes
- > Tarif : 306 €





Contribuer au positionnement de sa structure et à son développement



M62 ▶ Conduire ou contribuer à la démarche d'amélioration permanente de la qualité des prestations

📋 Pré-requis

Connaître l'environnement de la formation professionnelle.

👤 Public

Responsable de dispositifs de formation, coordonnateur.trice, formateur.trice consultant.e.

🎯 Objectifs

Conduire une démarche d'amélioration de la qualité des prestations.

📄 Contenus

- > La qualité en formation,
- > Les différentes normes et labels reconnus en formation,
- > Les étapes clés d'une démarche qualité : de la politique qualité à l'amélioration permanente,
- > Le diagnostic qualité de son organisme,
- > Le développement d'une culture qualité au sein de son organisation,
- > La planification et le suivi de la mise en œuvre des actions d'amélioration.

👥 Méthodes

- > Apports notionnels et méthodologiques,
- > Applications pratiques.

📅 Organisation

- > Durée : 2 jours
- > Lieu : GIP-FAR Rennes
- > Tarif : 306 €



INSCRIPTION EN LIGNE SUR
<http://gipfar.ac-rennes.fr>

M63 ▶ Agir dans le cadre législatif de la formation professionnelle

📋 Pré-requis

Connaître le vocabulaire de la formation professionnelle.

👤 Public

Tout professionnel travaillant dans le champ de la formation.

🎯 Objectifs

Situer son action dans l'environnement législatif de la formation professionnelle.

📄 Contenus

- > Le cadre général de la formation professionnelle (des acteurs de la formation à la création d'un organisme),
- > L'histoire de la formation professionnelle continue (de Condorcet à la loi de 2014, et les récentes évolutions),
- > Les rôles de l'Etat (de la décentralisation aux impacts des lois sur les territoires),
- > Les rôles des Régions (de la présentation des institutions aux différents programmes de formation professionnelle),
- > Les rôles des entreprises (de la place des OPCO aux droits des salariés),
- > L'Europe et la formation (des fonds structurels aux programmes d'actions communautaires),
- > Les obligations des organismes de formation.

👥 Méthodes

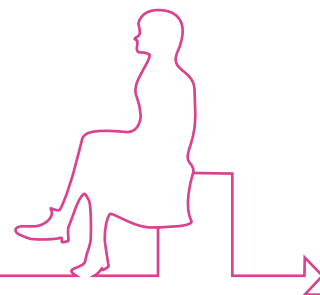
- > Apports réglementaires et juridiques,
- > Applications pratiques,
- > Études de cas.

📅 Organisation

- > Durée : 2 jours
- > Lieu : GIP-FAR Rennes
- > Tarif : 306 €



Analyser les pratiques de formation



M70 ▶ Analyser ses pratiques *

☑ Pré-requis

Être inscrit sur le titre RDF [Responsable de Dispositifs de Formation].

👤 Public

Stagiaires sur la parcours complet de Responsable de Dispositifs de Formation.

🎯 Objectifs

- > Améliorer la pratique de chaque professionnel en favorisant la compréhension des mécanismes de décision, et en lui permettant de s'enrichir des pratiques et des réflexions des autres
- > Mutualiser, capitaliser les "bonnes pratiques", et renforcer la culture professionnelle

📄 Contenus

- > Description de situations professionnelles ou de formation rencontrées par les stagiaires
- > Analyse des situations sur les dimensions :
 - relationnelle (rapport aux autres)
 - pédagogique (efficacité des apprentissages)
 - personnelle (sens de l'action)
 - institutionnelle (rapport aux contextes)

👥 Méthodes

- > Echanges et analyses de pratiques
- > Apports notionnels

Principales ressources

- > L'entretien d'explicitation Pierre Vermersch
- > Le praticien réflexif : à la recherche du savoir caché dans l'agir professionnel - Donald A Schon

📅 Organisation

- > Durée : 4 jours
- > Lieu : GIP-FAR Rennes
- > Tarif : 612 €

M71 ▶ Rendre compte par écrit de ses pratiques professionnelles *

☑ Pré-requis

Être inscrit sur le titre RDF [Responsable de Dispositifs de Formation].

👤 Public

Stagiaires sur la parcours complet de Responsable de Dispositifs de Formation.

🎯 Objectifs

Communiquer par écrit dans différentes situations

📄 Contenus

- > Analyse de ses propres écrits
- > Repérage de ses facilités / difficultés dans la rédaction
- > Définition d'un objectif de communication
- > Organisation et regroupement rapide de ses idées
- > Construction d'un plan adapté

👥 Méthodes

- > Travaux de lecture, écriture, réécriture
- > Echanges

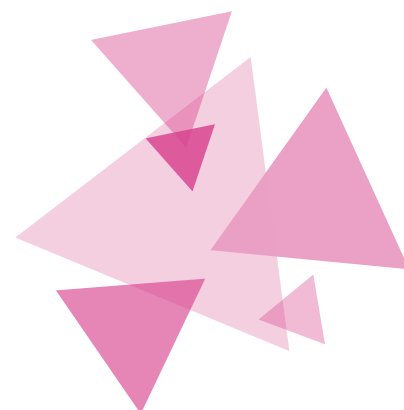
Principales ressources

Les écritures en situation professionnelle - Françoise Cros

📅 Organisation

- > Durée : 4 jours
- > Lieu : GIP-FAR Rennes
- > Tarif : 612 €

* Bloc de compétences accessible uniquement pour le parcours complet sur le titre "Responsable de Dispositifs de Formation".



CAPFORM EXPRESS

Un dispositif multimodal de formation



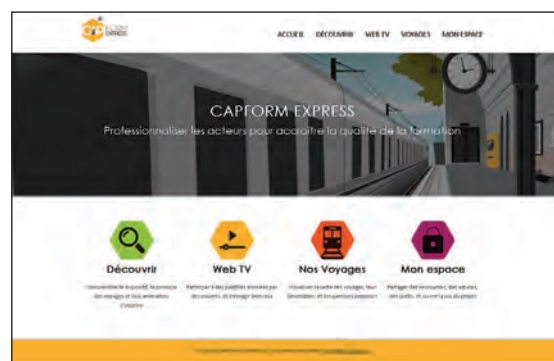
Le GIP-FAR utilise CAPFORM EXPRESS pour développer des dispositifs hybrides et intégrer la multimodalité dans ses formations.

Construit autour de trois services complémentaires, le dispositif CAPFORM EXPRESS propose des réponses adaptées aux besoins de chacun, avec des ressources médiatisées de qualité, un accompagnement personnalisé, et une animation par un réseau de professionnels, engagés dans la formation d'adultes depuis 1972.

Le GIP-FAR est membre du consortium CAPFORM EXPRESS. Il contribue à la création de ressources et à l'animation de la Web TV.

Pourquoi CAPFORM EXPRESS ?

- > Pour placer la formation comme un axe de développement de compétitivité de l'entreprise,
 - > pour répondre en toute souplesse, et en toute réactivité aux besoins spécifiques de chacun,
 - > pour contribuer à votre conformité aux exigences de qualification professionnelle (article 6316-1 du décret relatif à la qualité des actions de FPC).
- Pour en savoir plus, consultez-nous.



Le portail du site CAPFORM EXPRESS
<https://www.capformexpress.fr>



Web TV

Infos et échanges sur l'actualité de la formation professionnelle



Accéder à des vidéos, live... participer à des pastilles animées par des experts et interagir avec eux... Ici une vidéo sur le thème "Enrichir ses activités pédagogiques avec le numérique".



Nos Voyages

Ressources scénarisées autour des métiers de la formation



Plusieurs thèmes de voyage sont proposés. Ici "les fondamentaux de l'adulte apprenant".



Sur le sujet de la réforme professionnelle, une interview de Cyrille Simminger, Directeur d'Opcalia Rhône-Alpes.



Des missions sont à réaliser en répondant à des quizz, en interrogeant les passagers du train, en consultant des ressources, etc.

LE LABEL ÉDUFORM

Une garantie de la qualité de nos prestations

Depuis mai 2018,
le GIP-FAR est labellisé
ÉDUFORM !



Objectif QUALITÉ

Pour mieux répondre
à nos bénéficiaires
et partenaires,
nous nous inscrivons
dans une démarche
d'amélioration continue.



En 2015, un décret relatif à la qualité des actions de la formation professionnelle continue pose l'exigence de justifier d'un label inscrit sur une liste publiée par le CNEFOP*. Le label ÉDUFORM, issu de cette liste, garantit la conformité des prestations de formation continue au référentiel AFNOR BP X50-762.

La labellisation ÉDUFORM est la traduction, pour le GIP-FAR, du respect des 13 engagements de ce référentiel qui portent sur la qualité de l'accueil, le conseil personnalisé, la co-construction d'une réponse sur-mesure, l'accompagnement tout au long de la prestation par un référent dédié, la prise en compte de la satisfaction des clients et des bénéficiaires...

Le GIP-FAR candidat à la nouvelle labellisation ÉDUFORM

Le volet qualité de la loi sur la liberté de choisir son avenir professionnel de septembre 2018, oblige les organismes de formation à s'engager dans une démarche de labellisation plus exigeante. Le référentiel Unique est publié depuis juin 2019.

Le ministère de l'Éducation nationale a décidé de faire évoluer son propre référentiel pour le mettre en conformité.

Le GIP-FAR est candidat à la labellisation EDUFORM2019 et ses 10 engagements au 1er semestre 2020.

*CNEFOP > Conseil national de l'emploi, de la formation et de l'orientation professionnelle

NOS ENGAGEMENTS AU SERVICE DE VOTRE PARCOURS

Les clients et bénéficiaires de nos prestations ont la garantie de disposer des services suivants :

1. Accès rapide et guidé à l'information sur l'offre de service ;
2. Qualité de l'accueil ;
3. Conseil personnalisé sur les prestations et leurs possibilités de financement ;
4. Proposition d'une large gamme de prestations ;
5. Co-construction d'une réponse sur mesure ;
6. Contractualisation avec le bénéficiaire sur les objectifs, les contenus et les modalités de la/des prestation(s) ;
7. Accompagnement, suivi, évaluation et réajustement du parcours du bénéficiaire tout au long de la prestation par un référent dédié ;
8. Adaptation à chaque prestation et pour chaque bénéficiaire des locaux et des moyens pédagogiques, méthodes, supports, outils et matériels de la prestation
9. Evaluation et reconnaissance des acquis et certification ;
10. Qualification(s) et compétence(s) des intervenants garanties et développées tout au long de la vie ;
11. Prise en compte de la satisfaction des clients et des bénéficiaires ;
12. Amélioration continue de nos prestations et de nos formations ;
13. Prise en compte des attentes des parties prenantes en matière de responsabilité sociale des organisations et de développement durable.

Le GIP-FAR est également référencé dans  Datadock

NOUS VOUS ACCOMPAGNONS DANS VOTRE PROJET.

Les Conseiller.ère.s en formation continue du GIP-FAR sont à votre disposition pour vous conseiller et vous accompagner dans votre projet formation et dans le montage de votre dossier de financement.

CONTACT

Marina Jouvance-Gougeon

Tél : 02 99 25 18 53

marina.jouvance-gougeon@ac-rennes.fr



L'offre du GIP-FAR s'adresse aux acteurs suivants :

- ▶ Responsables de formation d'organismes publics, privés ou associatifs
- ▶ Formateur.trice.s en organismes de formation,
- ▶ Formateur.trice.s consultant.e.s, formateur.trice.s occasionnel.le.s
- ▶ Responsables ressources humaines
- ▶ Responsables formation d'entreprise
- ▶ Conseiller.ère.s de la formation professionnelle continue

GIP-FAR | 6, rue Kléber - 35000 RENNES | 02 99 25 11 60 | ce.gipfar@ac-rennes.fr | <http://gipfar.ac-rennes.fr>