

CATALOGUE 2021

<http://gipfar.ac-rennes.fr>

Professionnalisation des acteurs de la formation

Édito

Le monde de la formation est agile, il sait s'adapter. En effet, la multimodalité dont on parle depuis plusieurs années est devenue une réalité sous l'impulsion des événements et de la crise sanitaire.

Les expérimentations, les mises en situation vécues ces derniers mois, nous encouragent à continuer à développer nos pratiques, à diversifier les modalités d'apprentissage pour permettre à chacun, individuellement mais aussi collectivement, de mener à bien un projet personnel ou professionnel.

Le GIP-FAR met à votre disposition ses compétences en ingénierie de formation pour construire votre parcours de formation et vous faire vivre la multimodalité.

Vous découvrirez, dans ce catalogue, un dispositif modulaire de professionnalisation qualifiant et certifiant pour répondre aux besoins de chacun. Cette offre s'adresse à tous les professionnels de la formation pour adultes.

À bientôt pour échanger sur votre projet !

L'équipe du GIP-FAR.



Sommaire

Une offre de formation à la carte !

Les engagements du GIP-FAR	▶▶▶▶ pages 4-5
La présentation de l'offre modulaire	▶▶▶▶ page 6
Le calendrier des formations 2021	▶▶▶▶ page 7
La multimodalité	▶▶▶▶ pages 8-9
Devenir Responsable de Dispositifs de Formation	▶▶▶▶ pages 10-11
Devenir Formateur.trice d'adultes	▶▶▶▶ page 12
Le financement de votre formation	▶▶▶▶ page 14
L'accompagnement des organisations	▶▶▶▶ page 15

LES FICHES FORMATION

Zoom sur les parcours certifiants	▶▶▶▶ page 19
Parcours 1	▶▶▶▶ pages 20-21
> Assurer le montage et le suivi d'une action ou d'un dispositif de formation	
Parcours 2	▶▶▶▶ pages 22-23
> Animer une équipe pédagogique	
Parcours 3	▶▶▶▶ page 24
> Analyser une demande et proposer une offre de formation	
Parcours 4	▶▶▶▶ pages 25-26
> Construire et évaluer un dispositif multimodal de formation	
Parcours 5	▶▶▶▶ pages 27-34
> Intervenir en formation d'adultes	
Parcours 6	▶▶▶▶ pages 35-36
> Contribuer au positionnement de sa structure et à son développement	
Parcours 7	▶▶▶▶ page 37
> Analyser les pratiques de formation	

LES ENGAGEMENTS DU GIP-FAR

La garantie de la qualité de nos prestations

Une expertise en ingénierie de formation

Le GIP-FAR (Groupement d'Intérêt Public Formation de l'Académie de Rennes) est issu de la création des CAFOC (Centres Académiques de Formation Continue), nés en 1975 dans chaque région.

Il est rattaché au Ministère de l'Éducation nationale.

Il accompagne, depuis sa création, les professionnels de la formation continue pour adultes : responsables de structure, coordinateurs, formateurs, tuteurs... dans leurs besoins d'acquérir de nouvelles compétences.

Les formations dispensées par le GIP-FAR préparent les professionnels à comprendre les enjeux et agir dans un secteur de la formation, en mutation permanente.

Ces formations permettent aux stagiaires d'expérimenter le processus de formation en tant qu'apprenants, l'analyser, et le transférer par des pratiques professionnelles innovantes.

Nos principes pédagogiques

Nos principes pédagogiques, centrés sur l'individualisation des situations d'apprentissage, permettent la prise en compte des caractéristiques de chaque stagiaire. Nous souhaitons ainsi créer les conditions favorables à l'apprentissage.

▶ **Prendre en compte les besoins et le projet de chaque stagiaire**, le rendre acteur de ses apprentissages et autonome, en individualisant le parcours, les situations d'apprentissage, l'accompagnement.

▶ **Favoriser la coopération et la montée en compétences collectives** au sein des groupes en formation, en créant des dynamiques de groupes fécondes, favorisant les travaux collectifs et l'analyse de leurs fonctionnements et productions.

▶ **Construire une culture commune de la formation professionnelle**, levier important de l'insertion, en particulier **en co-construisant l'alternance** avec différents acteurs du secteur de la formation.

▶ **Développer les compétences numériques**, incontournables au regard des évolutions de la société et du secteur, en s'appropriant des outils numériques adaptés aux objectifs d'apprentissage.

Un label Qualité

Le GIP-FAR est attentif à la qualité de ses prestations, il est labellisé EDUFORM depuis mai 2018. Ce label intègre les exigences Qualiopi et garantit les clients et bénéficiaires de 10 engagements qualité.

▶ Accès rapide et guidé à l'information sur l'offre de service.

▶ Accueil individualisé.

▶ Proposition d'une large gamme de prestations.

▶ Conseil et orientation personnalisés sur les prestations, recherche de la meilleure solution sur mesure.

▶ Adéquation aux prestations des moyens pédagogiques, techniques et d'encadrement.

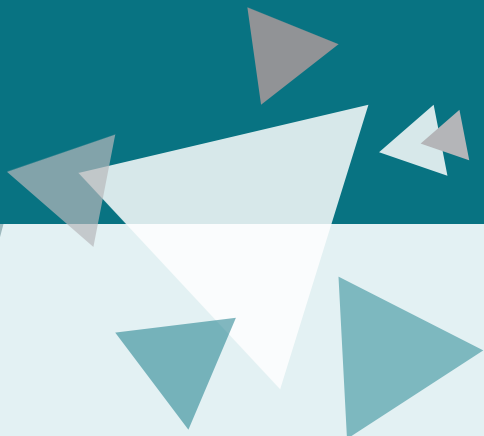
▶ Accompagnement tout au long des prestations.

▶ Qualification et compétences des personnels et intervenants garanties et développées tout au long de la vie.

▶ Prise en compte de la satisfaction des clients et des bénéficiaires.

▶ Engagement dans une démarche "Responsabilité Sociale des Organisations (RSO)".

▶ Amélioration continue des prestations.



Olivier,
stagiaire au GIP-FAR

“ J’encadre une équipe de formateurs.

Ce sont de très bons professionnels dans leur discipline, mais avec peu d’expérience en formation.

Ils avaient besoin d’acquérir des repères et de la méthodologie pour préparer et animer une formation.

Le GIP-FAR nous a proposé un parcours de formation, une journée par semaine, sur deux mois, avec un contenu contextualisé à nos pratiques.

Cette formation action très opérationnelle a permis à l’équipe de réinvestir immédiatement les acquis de la formation. ”

▶ **85 %** de nos stagiaires sont **satisfaits de la formation.**
▶ **88 %** de nos stagiaires sont **satisfaits de l’accueil au GIP-FAR.**

UNE OFFRE DE FORMATION À LA CARTE

Construisez le parcours qui vous correspond

- ▶ Vous êtes professionnel de la formation et vous souhaitez développer vos compétences ?
- ▶ Vous souhaitez acquérir de nouvelles compétences et les valider ?
- ▶ Vous êtes formateur.trice, conseiller.ère, responsable de formation, coordonnateur.trice, référent.e pédagogique,... et vous souhaitez évoluer professionnellement ?

Notre offre de formation répond à vos besoins !

34 MODULES

Choisissez parmi 34 modules de formation, de 1 à 5 journées chacun.

Nous élaborons ensemble le parcours dont vous avez besoin pour acquérir ou développer vos compétences.

6 PARCOURS CERTIFIANTS

Nous vous proposons 6 parcours certifiants, éligibles au CPF. Ils aboutissent chacun à la reconnaissance d'un bloc de compétences du Titre de "Responsable de Dispositifs de Formation".

Vous pouvez ainsi capitaliser, sur une durée de 5 ans maximum, les acquis de la formation pour valider complètement le titre de "Responsable de Dispositifs de Formation".

1 CERTIFICATION DE NIVEAU 6

Optez pour le titre "Responsable de Dispositifs de Formation" (titre RNCP 12352 de niveau 6), une formation pour vous qualifier, consolider et enrichir vos compétences ou évoluer professionnellement.

Cette formation vous permet d'appréhender le processus de formation, d'acquérir et d'attester des compétences en matière d'ingénierie de formation, d'ingénierie pédagogique, de pilotage d'actions et de dispositifs et de développement de la structure.

La formation peut être réalisée sous forme modulaire par blocs de compétences capitalisables ou en cycle de formation complet.



Pascaline,
stagiaire du titre RDF 2018-2020

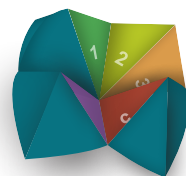
“ Chaque itinéraire de reconversion est un réel défi, un vrai challenge. Pour ma part, la formation RDF m'a offert cet accompagnement si indispensable grâce aux compétences de son équipe pédagogique. La flexibilité de la formation organisée en blocs de compétences a permis d'adapter le parcours à mon besoin. J'ai suivi la formation pour l'obtention de quatre blocs de compétences sur une année. J'ai choisi ensuite de valider l'année suivante les autres blocs pour obtenir le titre complet. La modularisation offre une réelle souplesse dans la construction du parcours. Au final, le titre RDF m'a apporté cette légitimité que j'attendais tant auprès de mes pairs. Ainsi, rapidement, j'ai intégré un poste en CDI en tant que Responsable de Dispositifs de Formation, dans le secteur du Bricolage. En plus d'être un véritable vecteur d'opportunités, cette formation est un réel gage d'ouverture professionnelle. ”



INSCRIPTION EN LIGNE SUR
<http://gipfar.ac-rennes.fr>

LE CALENDRIER DES FORMATIONS 2021

34 modules de formation à combiner selon votre objectif !

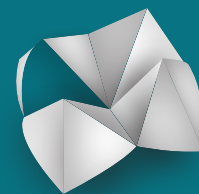


	PARCOURS	MODULE	INTITULÉ	DURÉE	DATES	
1	Assurer le montage et le suivi d'une action ou d'un dispositif de formation	M10	Établir le budget et assurer le suivi administratif et financier d'une action ou d'un dispositif	3 j	18-19 novembre 2021 10 décembre 2021	
		M11	Assurer ou superviser le recrutement et le suivi des stagiaires	2 j	25-26 novembre 2021	
		M12	Rendre compte du déroulement d'une action ou d'un dispositif de formation	1 j	9 décembre 2021	
		M13	Financer des parcours de formation	2 j	4-5 novembre 2021	
2	Animer une équipe pédagogique	M20	Assurer la coordination pédagogique d'une action ou d'un dispositif	3 j	7-8-15 janvier 2021	
		M21	Manager les équipes	3 j	4-5 février 4 mars 2021	
		M22	Conduire des projets	2 j	28-29 janvier 2021	
3	Analyser une demande et proposer une offre de formation	M30	Analyser une demande et élaborer une offre de formation "sur-mesure"	5 j	25-26 février 11-12-25 mars 2021	
		M31	Répondre à un appel d'offres	2 j	22-23 avril 2021	
4	Construire et évaluer un dispositif multimodal de formation	M40	Construire un dispositif multimodal de formation	5 j	2-3 novembre 2021 2-3 décembre 2021 janvier 2022	
		M41A	Modulariser un dispositif de formation certifiante	3 j	9-10-12 novembre 2021	
		M41B	Individualiser les parcours	2 j	16-17 décembre 2021	
		M42	Évaluer une action ou un dispositif de formation	2 j	15-16 novembre 2021	
5	Intervenir en formation d'adultes	M50A	Préparer une formation	3 j	15-16-17 février 2021	
		M50B	Animer un groupe en formation	4 j	15-16-22-23 mars 2021	
		M51	Concevoir et mettre en œuvre des outils permettant l'individualisation des apprentissages	2 j	19-20 avril 2021	
		M52	Diversifier ses pratiques pédagogiques par l'usage d'outils numériques	3 j	10-11-21 mai 2021	
		M53	Évaluer en formation	1 j	07 juin 2021	
	Les outils numériques	N1	Créer des supports visuels pour former efficacement	2 j	16-30 mars 2021	
		N2	Mettre en place une classe inversée	1 j	19-20 mai 2021	
		N3	Créer une ressource e-learning	4 j	10-11-24-25 juin 2021	
		N4	Utiliser la vidéo en formation nouveau	2 j	11-12 mars 2021	
		N5	Accompagner un stagiaire à distance nouveau	2 j	19-20 octobre 2021	
		N6	Utiliser des cartes mentales numériques nouveau	2j	20-21 avril 2021	
	Les modules transverses	T1	Former les tuteurs et les maîtres d'apprentissage	3 j	23-24 septembre 2021 5 novembre 2021	
		T2	Enregistrer une certification au RNCP ou au Répertoire Spécifique	2 j	12-13 avril 2021	
T3		Gérer les difficultés d'apprentissage les plus courantes en formation nouveau	3 j	2-3-24 mars 2021		
T4		Intégrer l'égalité des femmes et des hommes en formation nouveau	1 j	8 février 2021		
6	Contribuer au positionnement de sa structure et à son développement	M60	Conduire ou contribuer à une réflexion stratégique au sein d'un organisme	2 j	18-19 février 2021	
		M61	Représenter et promouvoir son organisme	2 j	18-19 mars 2021	
		M62	Conduire ou contribuer à la démarche d'amélioration permanente de la qualité des prestations	2 j	8-9 avril 2021	
		M63	Agir dans le cadre législatif de la formation professionnelle	2 j	28-29 octobre 2021	
7	Analyser les pratiques de formation	M70*	Analyser ses pratiques	4 j	Octobre 2021 à mai 2022	
		M71*	Rendre compte par écrit de ses pratiques professionnelles	4 j	Octobre 2021 à mai 2022	

* Uniquement pour le parcours complet du titre RDF



Bloc de compétences du Titre Responsable de dispositifs de formation



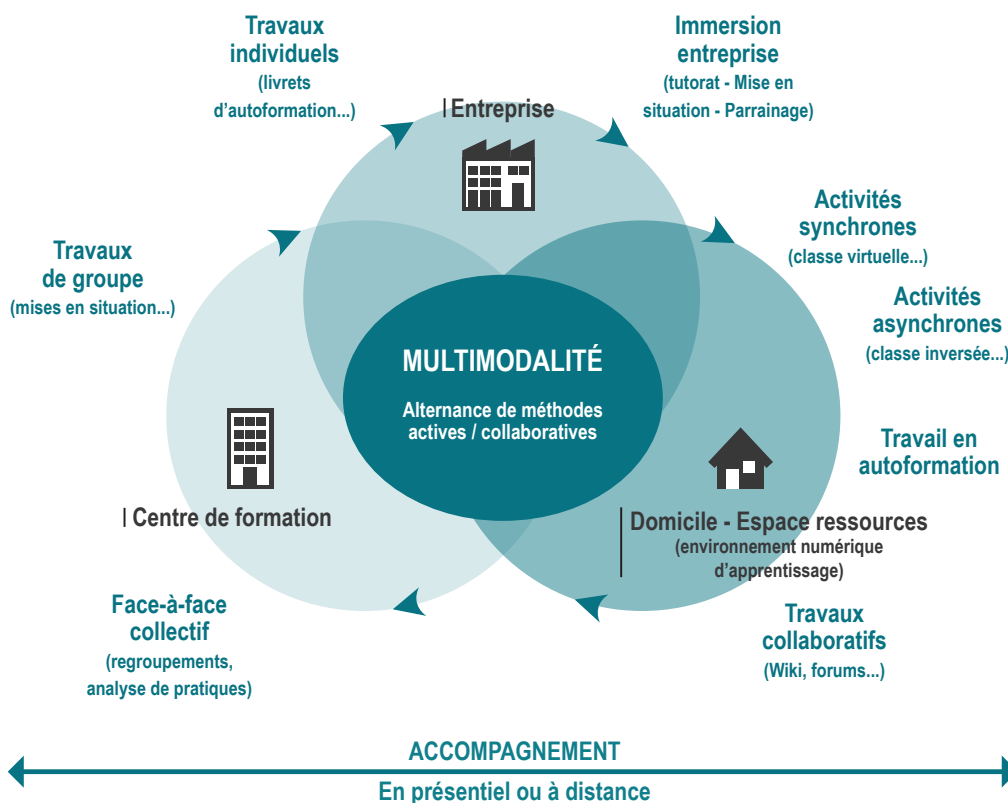
Multimodalité, de quoi parle-t-on ?

La multimodalité permet de se former sur des temps et des lieux différents, de manière synchrone ou asynchrone, autour d'activités et de situations pédagogiques individuelles et/ou collectives variées.

Cette diversité est propice à l'exercice de la liberté et à la responsabilité de chaque apprenant pour s'impliquer, apprendre, produire et se valoriser, seul, avec ses pairs, avec ses formateurs et autres personnes ressources.

Elle rend possible la coopération, l'individualisation des parcours et l'adaptation des moyens pédagogiques aux besoins de chaque stagiaire. Elle s'appuie notamment sur des outils et des ressources numériques.

Schéma de la multimodalité



La multimodalité est un ensemble cohérent, organisé, souple et régulé, d'activités pédagogiques intégrant :

- ▶ des **espaces temps** multiples,
- ▶ des **ressources pédagogiques** variées,
- ▶ des **outils technologiques**,
- ▶ un **accompagnement** en présentiel ou à distance.

Sarah,
formatrice consultante au GIP-FAR

“ Au fil de ma pratique professionnelle, j'ai noté que les regroupements en présentiel favorisent la création d'une communauté d'apprenants, qui tout au long de la formation, coopèrent en présentiel et à distance grâce aux outils numériques. L'expérimentation en tant qu'apprenant et le repérage des conditions de réussite, facilite le transfert dans les pratiques professionnelles.

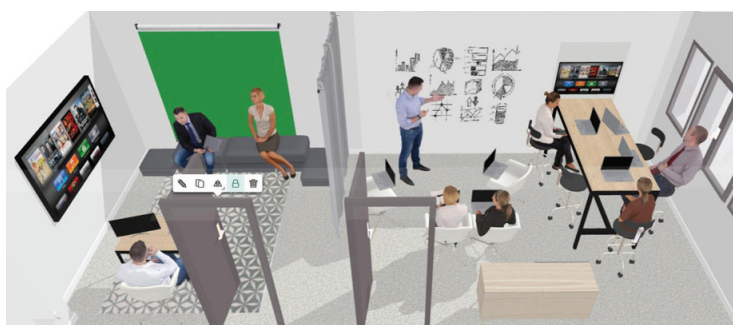
L'alternance de temps de formation en présentiel et en entreprise, mise en oeuvre dans le cadre de nos formations au GIP-FAR, permet aux stagiaires de construire des repères communs, tout en se confrontant au réel, dans des environnements complexes. Ensuite, lors de l'analyse des pratiques, chacun formule les problèmes rencontrés sur le terrain et élabore des solutions avec le soutien de la communauté d'apprenants et des apports adaptés à chaque problématique.

”

Les outils et les ressources

Les outils facilitent l'accès à des ressources formatives variées et adaptées. Ils favorisent le travail collaboratif.

- ▶ Une **plateforme de formation**, pour assurer une continuité pédagogique, partager les contenus, les productions, les apports de ressources, échanger et organiser la formation à distance.
- ▶ Des **outils de classes virtuelles** pour favoriser les échanges à distance, sur des temps courts.
- ▶ Des **ressources e-learning médiatisées**, produites par nos formateurs-consultants ou par des projets, pilotés par le GIP-FAR : CAPFORM Express, CAPSTAR, ESCOT...
- ▶ Divers **outils numériques pédagogiques** pour dynamiser les échanges, favoriser la participation et l'explicitation (évaluation, sondages interactifs en ligne, outils de production, cartographies mentales...).
- ▶ Un espace **Learning Lab** au GIP-FAR : cet espace de formation et d'expérimentation est dédié aux nouvelles pratiques liées au numérique. Il est équipé d'un espace de visio-conférence avec une dalle interactive, d'un espace de travail collaboratif et d'un espace de production de ressources numériques multimédia (audio, vidéo, son, animation, interaction,...).



Venez découvrir notre Learning Lab !

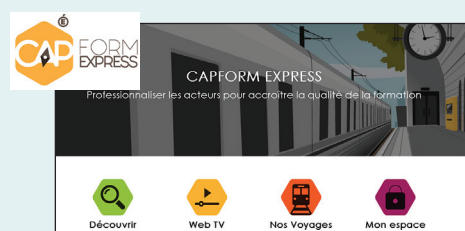
Véronique,
formatrice consultante et coordonnatrice au GIP-FAR

« Grâce aux ressources pédagogiques disponibles sur notre plateforme, l'autoformation en présentiel et à distance renforce l'individualisation des situations d'apprentissage et l'apprentissage en autonomie. Quant à l'accompagnement individuel, l'expérience nous confirme que, articulé aux autres modalités de formation, c'est le liant qui renforce la réussite du parcours. »

CAPFORM EXPRESS

Des ressources médiatisées autour des métiers de la formation.

Le GIP-FAR est membre du consortium Capform Express et contribue à la création permanente de ressources.



▶ **Web TV** : Webinaires sur l'actualité de la formation professionnelle avec des experts.

▶ **Des voyages** : ressources scénariées autour des métiers de la formation (différents thèmes de voyage, missions à réaliser en répondant à des quizz, en interrogeant les passagers d'un train, en consultant des ressources...).

Erasmus+
PROJET ESCOT

Projet européen, piloté par le GIP-FAR, pour établir et développer un socle de compétences pédagogiques partagé et enrichi pour les formateurs d'adultes.



De nombreuses ressources à disposition :

- ▶ Un référentiel de compétences pédagogiques des formateurs,
- ▶ Un outil d'auto-évaluation des compétences pédagogique,
- ▶ Des modules e-learning,
- ▶ Un guide et des livrets thématiques.

Développer de nouvelles compétences

Ce titre s'adresse aux formateur.trice.s, coordonnateur.trice.s, référent.e.s pédagogiques, responsables pédagogiques qui souhaitent évoluer professionnellement, consolider leur emploi ou fonction au sein des organismes et des services formation.

Contexte professionnel

Le Responsable de Dispositifs de Formation occupe un poste au niveau de l'encadrement intermédiaire des organismes de formation, des centres de formation d'apprentis ou des services internes de formation d'entreprise, ou en tant que formateur consultant indépendant.

Les activités exercées varient selon la taille des structures et leur organisation, on retrouve cependant des missions structurantes en matière d'ingénierie, de coordination pédagogique, de gestion et de relation à l'environnement, définies par les fonctions principales suivantes :

► **Fonction 1 : pilotage** d'actions ou de dispositifs de formation,

► **Fonction 2 : ingénierie** de formation et ingénierie pédagogique,

► **Fonction 3 : développement** de la structure.

Il faut ajouter à ces fonctions, une **fonction transversale de réflexion sur les pratiques de formation**.

Responsabilité et autonomie

La position du Responsable de Dispositifs de Formation dans les organismes et structures de formation lui permet d'occuper des postes de coordination d'équipes pédagogiques ou de responsable de filières de formation. Dans ce cadre, il rend compte de ses activités à un supérieur hiérarchique, généralement le directeur de l'organisme de formation. Il encadre, dans des positions hiérarchiques ou fonctionnelles, des équipes pédagogiques, permanentes ou non, ainsi que des équipes administratives.

Facteurs d'évolution

La réalisation des activités s'inscrit dans un contexte de complexité croissante des réponses formation qui intègrent de multiples dimensions : généralisation des relations de services (appels d'offres), développement de la multimodalité en formation, individualisation des parcours, approche par compétences, mais aussi mixage des publics et des financements, développement des pratiques d'alliance, de co-traitance et de partenariat.

Acquérir une certification

La formation au Titre "Responsable de Dispositifs de Formation" permet d'acquérir les compétences attendues dans les organismes de formation et de les valider par une certification de niveau 6, inscrite au RNCP (n°12352).

Cette formation s'adresse à des formateurs ayant au moins une année d'expérience, un niveau de formation Bac +2 ou équivalent ainsi qu'un projet d'évolution professionnelle, en adéquation avec les objectifs de la formation.

Elle est organisée en 7 unités de formation.

A l'issue de la formation, les stagiaires seront en mesure d'assurer la conception, la mise en œuvre, l'évaluation et le suivi d'une action (opération ponctuelle) ou d'un dispositif (opération permanente) de formation d'adultes.

Ils pourront également piloter une action ou un dispositif en terme d'ingénierie de formation et d'ingénierie pédagogique, de coordination d'équipes, de gestion administrative et financière, d'action commerciale et conduite de projets.

7 blocs de compétences :

► **UF1** : le montage et le suivi pédagogique, administratif et financier d'une action ou d'un dispositif de formation (69h),

► **UF2** : l'animation d'une équipe pédagogique intervenant dans une action ou un dispositif de formation (70h),

► **UF3** : l'analyse d'une demande de formation et la proposition d'une offre de formation (71h),

► **UF4** : la construction et l'évaluation d'un dispositif de formation multimodal (105h),

► **UF5** : la conception et la mise en œuvre d'outils pédagogiques dans des situations variées (106h),

► **UF6** : la contribution au positionnement de l'organisme de formation et à son développement (69h),

► **UF7** : l'analyse des pratiques de formation (70h).



L'organisation pédagogique

Une architecture modulaire

La formation est organisée selon une architecture modulaire. Chaque module est construit à partir de situations de travail susceptibles d'être rencontrées par un responsable de dispositifs de formation. Il s'agit d'une approche par les compétences et par les situations de travail.

Un dispositif multimodal

- ▶ Des temps en présentiel en centre de formation,
- ▶ Des mises en situations professionnelles en entreprise,
- ▶ Des temps en autoproduction accompagnée, à distance à partir de ressources en ligne,
- ▶ Des temps d'accompagnement collectif et individuel.

Une individualisation des parcours

A l'issue d'un positionnement et d'un entretien individuel, une réduction ou un aménagement de parcours peuvent être proposés, prenant en compte l'expérience professionnelle et le besoin de chaque stagiaire.

Nos principes pédagogiques

- ▶ Prendre en compte chaque personne (projet et besoins) par la mise en œuvre de pédagogies actives qui la rendent actrice de ses apprentissages,
- ▶ Favoriser la coopération et la montée en compétences collectives par des travaux de groupe, des échanges de pratiques, des études de cas et des jeux de rôles,
- ▶ Favoriser la rencontre avec les professionnels,
- ▶ Développer les compétences numériques.



Durée de la formation

616 h en organisme de formation
560 h en entreprise

VALIDATION

La certification est organisée en **7 blocs de compétences** qui peuvent être validés séparément.

La formation complète est validée par le Titre "**Responsable de Dispositifs de Formation**" (niveau 6).

La certification est également accessible par la **VAE** ou par un **parcours mixte VAE et formation**.

Muriel,
stagiaire du titre RDF 2020

“ N'ayant aucune compétence dans l'ingénierie de formation, cette formation préparant au titre RDF m'a tout appris. La méthode active est un réel atout pour cette formation. Les mises en situation, les expérimentations, les débats que nous avons pu avoir, ainsi que l'alternance permettent de constituer la compétence. L'analyse réflexive permet de prendre de la hauteur en tant que future professionnelle de la formation. ”



- ▶ Le **taux de réussite** au titre est de **95%** en accès par la formation et par la VAE.
- ▶ Le **taux d'insertion** dans l'emploi est de **92%**.



Acquérir les bases du métier de formateur

Ce parcours s'adresse à toutes les personnes expertes dans leur domaine qui sont amenées à exercer des fonctions de formateurs permanents ou occasionnels. Ce cycle permet d'acquérir, de développer ou d'approfondir des méthodes pédagogiques pour créer et animer des situations d'apprentissage actives et motivantes.

Ce parcours certifiant est composé de 5 modules :

- ▶ Préparer une formation (3 JOURS - MODULE M50 A)
- ▶ Animer un groupe de formation (4 JOURS - MODULE M50 B)
- ▶ Concevoir et mettre en œuvre des outils permettant l'individualisation des apprentissages (2 JOURS - MODULE M51)
- ▶ Diversifier les pratiques pédagogiques par l'usage d'outils numériques (3 JOURS - MODULE M52)
- ▶ Évaluer les apprentissages (1 JOUR - MODULE M53)

Ce parcours de 15 jours comporte 13 jours de formation et 2 jours de production accompagnée.

Enrichir ses compétences de formateur

Des modules de formation vous permettent d'enrichir votre pratique de formateur, notamment sur l'usage du numérique en formation.

- ▶ Créer des supports visuels pour former efficacement (2 JOURS - MODULE N1)
- ▶ Mettre en place une classe inversée (1 JOUR - MODULE N2)
- ▶ Créer une ressource e-learning (4 JOURS - MODULE N3)
- ▶ Utiliser la vidéo en formation (2 JOURS - MODULE N4)
- ▶ Accompagner un stagiaire à distance (2 JOURS - MODULE N5)
- ▶ Utiliser des cartes mentales numériques (2 JOURS - MODULE N6)
- ▶ Gérer les difficultés d'apprentissage les plus courantes en formation (3 JOURS - MODULE T3)
- ▶ Intégrer l'égalité des femmes et des hommes en formation (1 JOUR - MODULE T4)

VALIDATION

Dans le cadre d'une animation pédagogique, la validation comporte :

- ▶ L'élaboration d'un **outil de formation**, d'évaluation ou de régulation.
- ▶ La réalisation de la **fiche descriptive de l'outil**.
- ▶ Le **compte-rendu oral** (1h) de la production d'un outil de formation ou d'évaluation ou de régulation et un **compte-rendu de l'animation d'un groupe** en formation privilégiant des méthodes actives.

Charles Edouard,
bloc de compétences 5

“ J'ai suivi le parcours 5 proposé par le GIP-FAR. Cette formation, par sa forme dynamique et par son contenu dense, a été pour moi un temps de stimulation personnelle, professionnelle et un temps d'apport de compétences pour mon travail de formateur d'adultes. Les techniques acquises me sont utiles pour toutes mes interventions dans le champ professionnel, en animation de réunions, pour l'information des personnels et dans toutes les situations où je suis amené à transmettre des informations et des savoirs nouveaux. ”



Ce parcours composé de 5 modules (M50A, M50B, M51, M52 et M53) permet de valider le bloc de compétences 5 du Titre RDF.





LE FINANCEMENT DE VOTRE FORMATION

Plusieurs dispositifs pour réaliser votre projet

Le financement peut être à votre initiative comme le CPF, le CPF de transition professionnelle, à l'initiative de votre employeur (plan de développement des compétences...). Il peut également dépendre de financement public comme "QUALIF Emploi" ou privé comme l'alternance.

CPF [pour tout public]

Le compte personnel de formation vous permet d'acquérir des droits à la formation tout au long de votre vie professionnelle. Votre compte est alimenté de 500 euros par an jusqu'à l'acquisition d'un crédit de 5000 euros (800 euros par an si vous avez un niveau de qualification égal au CAP ou BEP).

Un portail et une application dédiés vous permettent de choisir, de réserver et d'acheter en ligne votre formation, sans intermédiaire.

www.moncompteformation.gouv.fr

Vous y trouverez notre offre éligible au CPF : 6 parcours certifiants, le Titre Responsable de Dispositifs de Formation et l'accompagnement VAE.



CPF-PTP [pour les salarié.e.s en reconversion]

Le projet de transition professionnelle permet de s'absenter de son poste afin de suivre une formation pour changer de métier ou de profession.

Pour en bénéficier, vous devez remplir certaines conditions et présenter votre demande à votre employeur.

Votre formation et votre rémunération sont prises en charge par Transitions Pro, après validation de votre projet et de son financement en CPIR (commission paritaire interprofessionnelle régionale).

QUALIF EMPLOI [pour les demandeur.euse.s d'emploi]

Cette offre de formations qualifiantes est proposée par le Conseil régional de Bretagne dans la perspective d'une insertion professionnelle durable et réussie. Ces formations sont gratuites pour le bénéficiaire.

Pendant la durée de la formation, vous continuez à percevoir vos indemnités Pôle emploi ou vous recevez l'aide financière de la Région.

L'ALTERNANCE

Le contrat en alternance est un contrat de travail. Vous avez le statut de salarié et donc les mêmes droits et devoirs que l'ensemble des salariés de l'entreprise qui vous emploie. Vous êtes rémunéré par votre employeur. Avec l'organisme de formation, vous avez un "contrat de formation" pour l'obtention d'une certification ou d'un diplôme. Vous alternez des périodes en centre de formation avec des périodes en entreprise.

Deux types de contrat en alternance existent :

► **Le contrat de professionnalisation** [pour les 16-25 ans et les demandeurs d'emploi de + de 26 ans],

► **Le contrat d'apprentissage** [pour les 16-30 ans ou sans limite d'âge pour les personnes ayant une reconnaissance de travailleur handicapé].

LE PLAN DE DÉVELOPPEMENT DES COMPÉTENCES [pour les salarié.e.s]

Le plan de développement des compétences rassemble l'ensemble des actions de formation retenues par l'employeur pour ses salariés.

Il est établi en fonction de la stratégie de l'entreprise et de ses projets de développement. Le plan de développement des compétences peut proposer également des prestations comme le bilan de compétences et la Validation des Acquis de l'Expérience (VAE).

Profitez de votre entretien professionnel pour proposer une ou des actions de formation.

D'autres **modalités de financement** existent comme l'Aide Individuelle à la Formation (AIF), le dispositif de reconversion ou promotion par alternance (Pro A), les mesures individuelles du Conseil régional de Bretagne...

► **Pour trouver un financement adapté à votre projet de formation, nos conseiller-ère.s en formation continue sont à votre disposition.**

L'ACCOMPAGNEMENT DES ORGANISATIONS

Une ingénierie pour accompagner les évolutions

Le GIP-FAR propose aux organismes de formation et aux entreprises une démarche d'intervention pour accompagner les évolutions. La formation ouvre des espaces de réflexion et d'expérimentation par l'action.

Cette approche permet à la fois le renforcement des compétences collectives et la cohésion des équipes.

Exemples d'interventions conduites récemment dans des entreprises et organismes de formation :

RÉFÉRENT COMMUN DE TRAVAIL

Créer un référent commun de travail en partageant une culture et des outils pédagogiques au sein d'une équipe de formation.

COMPÉTENCES D'INGÉNIERIE

Doter les équipes de compétences d'ingénierie pour :

- ▶ élaborer des référentiels,
- ▶ modulariser et organiser la mixité des publics,
- ▶ concevoir des parcours différenciés de formation.

CULTURE DU NUMÉRIQUE

Renforcer la culture du numérique au niveau des équipes pour :

- ▶ produire et partager des ressources,
- ▶ proposer des solutions pédagogiques plus variées pour les apprenants.

ORGANISATION DE L'ALTERNANCE

Développer l'organisation de l'alternance pour :

- ▶ fidéliser le réseau des entreprises,
- ▶ améliorer, sur le plan pédagogique, la préparation et l'exploitation du vécu en entreprise.

DÉMARCHE QUALITÉ

Enraciner la démarche qualité dans l'établissement en mobilisant l'équipe pédagogique.

UNE DÉMARCHE

Lors de nos interventions sur mesure, nous proposons un cadre de travail en plusieurs étapes :

- ▶ Une phase **conseil** : un moment d'écoute et d'analyse des besoins.

Ce travail permet de contextualiser le projet, de mesurer les enjeux et les ressources mobilisables.

- ▶ Une phase **proposition d'intervention** :

- > acquisition d'outils, de méthodes,
- > production de ressources (référentiels, organisation modulaire, ressources pédagogiques...),
- > expérimentation de nouvelles pratiques avec une alternance d'apports de mise en situation dans le contexte habituel de travail (alternance, usage du numérique pédagogique, individualisation...),
- > échanges et partages d'expériences (créer des règles de vie plus partagées avec les apprenants...).

- ▶ Un **accompagnement** tout au long des parcours.

- ▶ Un **bilan** et une **évaluation** sur la satisfaction des acteurs engagés et les effets de la formation sur les pratiques effectives.

- ▶ Une **équipe pluridisciplinaire** disponible et à proximité.

CONTACT

Jean-Jacques BINARD

Coordonnateur du pôle ingénierie
jean-jacques.binard1@ac-rennes.fr

Les fiches formation



6 parcours certifiants
34 modules

 1	Assurer le montage et le suivi d'une action ou d'un dispositif de formation	20
 2	Animer une équipe pédagogique	22
 3	Analyser une demande et proposer une offre de formation	24
 4	Construire et évaluer un dispositif multimodal de formation	25
 5	Intervenir en formation d'adultes	27
 6	Contribuer au positionnement de sa structure et à son développement	35
 7	Analyser les pratiques de formation	37



INFORMATIONS COMPLÉMENTAIRES

MODALITÉS ET DÉLAIS D'ACCÈS

- ▶ Titre RDF
 - > Information collective,
 - > Entretien individuel,
 - > Dossier d'auto-positionnement.
- ▶ Blocs de compétences
 - > Entretien individuel.
- ▶ Modules
 - > Inscription directe,
 - > Entretien individuel si besoin.

Les délais d'accès à la formation sont variables en fonction du planning des formations et des places vacantes.

Contactez-nous.

MODALITÉS D'ÉVALUATION

- ▶ Titre RDF
 - > Évaluations en cours de formation,
 - > Examen final,
 - > Entretien avec le jury.
- ▶ Blocs de compétences
 - > Examen final.
- ▶ Modules
 - > Evaluations formatives.

MODALITÉS DE VALIDATION

- ▶ Titre RDF
 - > Attribution du Titre RDF.
- ▶ Blocs de compétences
 - > Octroi de blocs de compétences du Titre RDF.
- ▶ Modules
 - > Attestation de formation.

Retrouvez nos conditions générales de vente
et nos indicateurs de résultats sur le site

<https://gipfar.ac-rennes.fr>



ZOOM SUR LES PARCOURS CERTIFIANTS

6 parcours pour vous professionnaliser

Chaque parcours s'articule autour de modules de formation, de temps de production accompagnée et de modalités d'évaluation et vous permet de valider un bloc de compétences du Titre "Responsable de Dispositifs de Formation", certification de niveau 6.



INSCRIPTION EN LIGNE SUR
<http://gipfar.ac-rennes.fr>

PARCOURS 1 > Modules M10, M11, M12, M13

ASSURER LE MONTAGE ET LE SUIVI D'UNE ACTION OU D'UN DISPOSITIF DE FORMATION

Durée > 8 jours de formation, 1 jour de production accompagnée
Modalité d'évaluation > résolution d'une étude de cas



Bloc de compétences 1
du titre RDF

PARCOURS 2 > Modules M20, M21, M22

ANIMER UNE ÉQUIPE PÉDAGOGIQUE

Durée > 8 jours de formation, 2 jours de production accompagnée
Modalité d'évaluation > réalisation et présentation orale d'un écrit professionnel rendant compte d'une pratique d'animation d'équipe pédagogique dans un organisme de formation



Bloc de compétences 2
du titre RDF

PARCOURS 3 > Modules M30, M31

ANALYSER UNE DEMANDE ET PROPOSER UNE OFFRE DE FORMATION

Durée > 7 jours de formation, 3 jours de production accompagnée
Modalité d'évaluation > réalisation et présentation orale d'une étude de besoin et d'une proposition de formation adaptée



Bloc de compétences 3
du titre RDF

PARCOURS 4 > Modules M40, M41A, M41B, M42

CONSTRUIRE ET ÉVALUER UN DISPOSITIF MULTIMODAL DE FORMATION

Durée > 12 jours de formation, 3 jours de production accompagnée
Modalité d'évaluation > réalisation et présentation orale d'un écrit professionnel traitant d'une question ou d'un problème d'ingénierie de formation des adultes



Bloc de compétences 4
du titre RDF

PARCOURS 5 > Modules M50A, M50B, M51, M52, M53

INTERVENIR EN FORMATION D'ADULTES

Durée > 13 jours de formation, 2 jours de production accompagnée
Modalité d'évaluation > réalisation et présentation orale d'un outil pédagogique et d'un compte-rendu de l'animation d'un groupe en formation



Bloc de compétences 5
du titre RDF

PARCOURS 6 > Modules M60, M61, M62, M63

CONTRIBUER AU POSITIONNEMENT DE SA STRUCTURE ET À SON DÉVELOPPEMENT

Durée > 8 jours de formation, 1 jour de production accompagnée
Modalité d'évaluation > résolution d'une étude de cas



Bloc de compétences 6
du titre RDF

M10 ▶ Établir le budget et assurer le suivi administratif et financier d'une action ou d'un dispositif de formation

Pré-requis

Connaître et utiliser les fonctions de base d'un tableur.

Public

Responsable de dispositifs de formation, coordonnateur·trice, consultant·e.

Objectifs

- > Établir et suivre le budget d'une action ou d'un dispositif de formation,
- > Assurer le suivi administratif.

Contenus

- > Les différentes sources de financement mobilisables : repérer les conditions d'utilisation,
- > Le budget d'une action de formation ou d'un dispositif : élaboration et suivi,
- > Les matrices de coûts : élaboration, utilisation,
- > Les tableaux de bord : outil de suivi,
- > Le bilan financier,
- > Le suivi administratif d'une action de formation.

Moyens et méthodes pédagogiques

- > Apports notionnels et méthodologiques,
- > Applications pratiques,
- > Études de cas,
- > Utilisation d'outils et de matrices de calcul.

Organisation

- > Durée : 3 jours
- > Lieu : GIP-FAR Rennes
- > Tarif : 459 €



INSCRIPTION EN LIGNE SUR
<http://gipfar.ac-rennes.fr>

M11 ▶ Assurer ou superviser le recrutement et le suivi des stagiaires

Pré-requis

Connaître l'environnement de la formation professionnelle.

Public

Responsable de dispositifs de formation, coordonnateur·trice, consultant·e.

Objectifs

- > Recruter un stagiaire,
- > Superviser les dossiers administratifs des stagiaires,
- > Conduire des entretiens (recrutement, régulation...),
- > Formaliser des bilans de parcours.

Contenus

- > Enjeux du recrutement à l'entrée en formation,
- > Choix des modalités de recueil d'informations (dossier, entretien, tests...) en fonction des ressources et contraintes,
- > Conception et mise en œuvre du recrutement (conduite de réunion d'information collective et d'entretiens, conception d'outils de recueil, sélection...),
- > Suivi des dossiers administratifs et financiers et suivi pédagogique des bénéficiaires,
- > Obligations des organismes de formation vis-à-vis des stagiaires.

Moyens et méthodes pédagogiques

- > Apports notionnels et méthodologiques,
- > Mises en pratique, études de cas, simulation,
- > Échanges de pratiques.

Organisation

- > Durée : 2 jours
- > Lieu : GIP-FAR Rennes
- > Tarif : 306 €

M12 ▶ Rendre compte du déroulement d'une action ou d'un dispositif de formation

Pré-requis

Connaître l'environnement de la formation professionnelle.

Public

Responsable de dispositifs de formation, coordonnateur·trice, consultant·e.

Objectifs

- > Elaborer et mettre en oeuvre l'évaluation d'une action ou d'un dispositif de formation,
- > Assurer un reporting auprès des financeurs.

Contenus

- > Enjeux du "rendre compte",
- > Les niveaux d'objectifs en fonction des résultats attendus par le commanditaire, formalisés dans les cahiers des charges,
- > Modalités et outils de recueil et de suivi (questionnaire, bilan collectif, tableau de bord...),
- > Bilan quantitatif, qualitatif, analyse des données.

Moyens et méthodes pédagogiques

- > Apports notionnels et méthodologiques,
- > Etude de documents professionnels,
- > Echanges de pratiques.

Organisation

- > Durée : 1 jour
- > Lieu : GIP-FAR Rennes
- > Tarif : 153 €

M13 ▶ Financer des parcours de formation

Pré-requis

Connaître les principes de la législation de la formation professionnelle.

Public

Responsable de dispositifs de formation, coordonnateur·trice, consultant·e.

Objectifs

- > Identifier les financements mobilisables dans le cadre d'un parcours individuel de formation,
- > Utiliser avec efficacité les solutions de financement retenues.

Contenus

- > Les différentes mesures possibles pour accompagner un projet de formation :
 - cas d'un demandeur d'emploi,
 - cas d'un salarié,
 - cas d'un travailleur indépendant ou non salarié.
- > L'articulation de différentes sources de financement,
- > L'élaboration de plans de financement :
 - études de cas,
 - principaux écueils et points de vigilance.

Moyens et méthodes pédagogiques

- > Apports notionnels et méthodologiques,
- > Applications pratiques,
- > Études de cas.

Organisation

- > Durée : 2 jours
- > Lieu : GIP-FAR Rennes
- > Tarif : 306 €

Lorina,
stagiaire du titre RDF 2020

“ Pendant cette année de formation, j'ai particulièrement apprécié la qualité des intervenants et la structure. Le calendrier est très réfléchi, les modules arrivent au bon moment par rapport au questionnement des stagiaires. Une formation très dense et très riche intellectuellement mais aussi sur le plan pratique. L'alternance apporte aussi beaucoup. ”

Animer une équipe pédagogique

M20 ▶ Assurer la coordination pédagogique d'une action ou d'un dispositif de formation

Pré-requis

Connaître l'environnement de la formation professionnelle.

Public

Toute personne (responsable, coordonnateur·trice, formateur·trice référent·e) débutant dans la fonction de coordination pédagogique ou expert souhaitant se professionnaliser.

Objectifs

- > Coordonner l'action d'une équipe pédagogique,
- > Accompagner les intervenants dans l'appropriation du dispositif de formation à mettre en place et les conseiller sur des choix pédagogiques ou la production d'outils,
- > Conduire une réunion d'équipe.

Contenus

- > La définition des rôles et fonctions des acteurs impliqués dans une action ou un dispositif de formation,
- > Les activités de coordination pédagogique d'une action, les outils requis pour l'accompagnement de l'équipe et le suivi pédagogique,
- > Les informations à transmettre à l'équipe pédagogique dans le cadre de la mise en œuvre d'une action,
- > Le conseil et l'animation pédagogique : repères, objets, outils à mobiliser,
- > La conduite de réunion comme modalité de coordination d'une équipe.

Moyens et méthodes pédagogiques

- > Apports notionnels et méthodologiques,
- > Mises en situation.

Organisation

- > Durée : 3 jours
- > Lieu : GIP-FAR Rennes
- > Tarif : 459 €

M21 ▶ Manager les équipes

Pré-requis

Maîtriser le vocabulaire de la formation professionnelle.

Public

Responsable de dispositifs de formation, coordonnateur·trice, responsable de filière, responsable pédagogique.

Objectifs

- > Identifier et adapter son style de management,
- > Constituer une équipe et recruter des formateur·trice·s,
- > Intégrer les nouveaux formateur·trice·s,
- > Conduire un entretien d'évaluation,
- > Intégrer l'entretien professionnel, dans sa pratique managériale.

Contenus

- > Les styles de management,
- > La gestion des personnels dans un organisme de formation,
- > Le recrutement et l'accueil d'un nouveau collaborateur,
- > La formalisation d'un parcours d'intégration,
- > L'entretien professionnel (réglementation, modalités, outillage ...),
- > L'évaluation des collaborateurs.

Moyens et méthodes pédagogiques

- > Apports notionnels et méthodologiques,
- > Applications pratiques : études de cas et mises en situation.

Organisation

- > Durée : 3 jours
- > Lieu : GIP-FAR Rennes
- > Tarif : 459 €



INSCRIPTION EN LIGNE SUR
<http://gipfar.ac-rennes.fr>

Animer une équipe pédagogique

M22 ▶ Conduire des projets

Pré-requis

Maîtriser le vocabulaire de la formation professionnelle.

Public

Toute personne ayant à piloter un projet d'ingénierie en formation.

Objectifs

- > Définir et caractériser le projet,
- > Prendre en compte les parties concernées dans son pilotage,
- > Évaluer la faisabilité du projet en prenant en compte le système ressources/contraintes,
- > Structurer un projet et le planifier dans le temps,
- > Outiller sa démarche pour opérationnaliser les différentes phases du projet.

Contenus

- > La méthodologie de gestion de projet : étapes et outils,
- > Le rôle du pilote de projet,
- > L'identification des besoins et des ressources pour réaliser le projet,
- > La formalisation du projet,
- > Le contrôle du déroulement du projet,
- > La gestion des risques et l'intégration des aléas.

Moyens et méthodes pédagogiques

- > Repères méthodologiques,
- > Applications pratiques,
- > Mises en situation.

Organisation

- > Durée : 2 jours
- > Lieu : GIP-FAR Rennes
- > Tarif : 306 €

Léo, coordonnateur d'une MFR
(titre obtenu par la VAE et formation)

“ La VAE m'a permis d'analyser mon parcours professionnel, de mesurer mon degré de maîtrise, de réfléchir à mes pratiques. Le parcours de formation complémentaire à celui de la VAE m'a permis d'acquérir des méthodes et des outils que je n'avais pas pratiqués dans mon activité et que j'utilise aujourd'hui. Être formateur, être responsable de dispositifs de formation est un métier. Il suppose de la motivation et d'acquérir des méthodes et des outils. La formation Responsable de Dispositifs de Formation est un excellent moyen de le faire. ”

Pensez VAE !

La certification RDF est accessible par la voie de la VAE.



M30 ▶ Analyser une demande et élaborer une réponse de formation "sur-mesure"

Pré-requis

Connaître l'environnement de la formation professionnelle.

Public

Responsable de dispositifs de formation, coordonnateur·trice, formateur·trice consultant·e.

Objectifs

- > Mettre en oeuvre une démarche rigoureuse d'ingénierie de formation,
- > Formuler des besoins de formation à partir de l'analyse des situations de travail,
- > Élaborer une offre de formation adaptée au contexte et aux objectifs de l'organisation,
- > Présenter sa proposition au client.

Contenus

- > L'ingénierie de formation : définition et repères méthodologiques,
- > Les notions de demande, de besoin et d'attente en formation,
- > Les outils de questionnement et d'analyse de la demande de formation,
- > Les différents acteurs et leurs enjeux,
- > L'usage des cahiers des charges en formation,
- > Les éléments clés d'une réponse formation : élaboration d'une proposition de formation,
- > La formation-action, la formation en situation de travail (FEST),
- > Les critères d'appréciation d'une offre de formation,
- > La présentation d'une offre de formation au client.

Moyens et méthodes pédagogiques

- > Apports notionnels et méthodologiques,
- > Applications pratiques : études de cas et jeux de rôles.

Organisation

- > Durée : 5 jours
- > Lieu : GIP-FAR Rennes
- > Tarif : 765 €

M31 ▶ Répondre à un appel d'offres

Pré-requis

Connaître l'environnement de la formation professionnelle.

Public

Responsable de dispositifs de formation, coordonnateur·trice, formateur·trice consultant·e.

Objectifs

- > Identifier les particularités de la réponse à un appel d'offres,
- > Identifier les objectifs, périmètre et résultats attendus par le client,
- > Valoriser les savoir-faire de son organisme de formation.

Contenus

- > La commande publique (marchés publics) et ses différentes formes,
- > La commande privée (la consultation) et ses différentes formes,
- > Les sources d'informations et l'organisation de la veille,
- > Les documents constitutifs du dossier de consultation et l'ordre de lecture de ces documents,
- > La composition du dossier de réponse :
 - les documents liés à la candidature,
 - les documents liés à l'offre,
- > La composition d'un mémoire technique,
- > Les arguments pour mettre en avant son organisme, sa méthodologie,
- > La gestion des références,
- > La formalisation d'une convention de réponse en partenariat (co et sous-traitance),
- > La réponse électronique à un marché public.

Moyens et méthodes pédagogiques

- > Apports notionnels et méthodologiques,
- > Études de cas, applications pratiques.

Organisation

- > Durée : 2 jours
- > Lieu : GIP-FAR Rennes
- > Tarif : 306 €

M40 ▶ Construire un dispositif multimodal de formation

Pré-requis

Maîtriser le vocabulaire de la formation professionnelle.

Public

Responsable de dispositifs de formation, coordonnateur·trice, formateur·trice, consultant·e, participant à la construction d'un dispositif de formation.

Objectifs

- > Concevoir un dispositif de formation mobilisant une ou plusieurs modalités,
- > Choisir les modalités en fonction des objectifs fixés et des contraintes de l'environnement.

Contenus

- > Les enjeux de la formation,
- > Les caractéristiques d'un dispositif de formation multimodal,
- > La démarche et les étapes du projet d'ingénierie de formation :
 - identification des acteurs, contraintes et ressources,
 - choix des modalités en fonction des objectifs visés, de l'environnement espace/temps de l'apprenant, de l'environnement humain et matériel de l'apprenant (coopération/individualisation, alternance, numérique...),
 - choix des moyens pédagogiques (salle, atelier, LMS...),
 - fonction de l'accompagnement,
 - formalisation du dispositif,
- > La digitalisation de la formation, les scénarii de formation à distance,
- > Les obligations réglementaires.

Moyens et méthodes pédagogiques

- > Apports notionnels et méthodologiques,
- > Etudes de cas,
- > Echanges de pratiques.

Organisation

- > Durée : 5 jours
- > Lieu : GIP-FAR Rennes
- > Tarif : 765 €

M41A ▶ Modulariser un dispositif de formation certifiante

Ce module s'articule avec le M41B.

Pré-requis

Disposer de repères méthodologiques sur l'ingénierie de formation.

Public

Toute personne ayant à piloter un projet de modularisation d'une formation certifiante ou contribuant à ce projet : responsable de dispositifs de formation, coordonnateur·trice, formateur·trice.

Objectifs

- > Mesurer les enjeux de la modularisation au regard du contexte législatif et économique,
- > Construire une architecture de formation modulaire,
- > Formaliser l'architecture modulaire.

Contenus

- > Le contexte et les enjeux de la modularisation,
- > La construction d'une architecture modulaire menant à une certification professionnelle : étapes, méthodes et outils,
- > Le travail prescrit/réel,
- > Les référentiels d'activités, de compétences, de certification, de formation,
- > Le système de certification : les répertoires RNCP et RS, la nomenclature des certifications...,
- > L'approche par compétence.

Moyens et méthodes pédagogiques

- > Repères notionnels et méthodologiques,
- > Etudes de cas,
- > Applications pratiques,
- > Témoignages.

Organisation

- > Durée : 3 jours
- > Lieu : GIP-FAR Rennes
- > Tarif : 459 €

M41B ▶ Individualiser les parcours de formation

Ce module s'articule avec le M41A.

Pré-requis

Avoir suivi le M41A "Modulariser un dispositif de formation certifiante".

Public

Responsable de dispositifs de formation, coordonnateur·trice, formateur·trice consultant·e, participant à la mise en œuvre d'un dispositif de formation.

Objectifs

- > Concevoir et mettre en œuvre des parcours individuels de formation,
- > Accompagner les stagiaires tout au long du parcours.

Contenus

- > Les formes de l'individualisation en formation,
- > Les dispositifs de formation individualisés,
- > Les étapes de construction et de réalisation d'un parcours individualisé :
 - le positionnement,
 - le parcours et le contrat,
 - le suivi, la régulation et l'accompagnement,
 - le bilan du parcours.

Moyens et méthodes pédagogiques

- > Apports notionnels et méthodologiques,
- > Etudes de documents professionnels,
- > Echanges de pratiques.

Organisation

- > Durée : 2 jours
- > Lieu : GIP-FAR Rennes
- > Tarif : 306 €



INSCRIPTION EN LIGNE SUR
<http://gipfar.ac-rennes.fr>

M42 ▶ Evaluer une action ou un dispositif de formation

Pré-requis

Disposer de repères méthodologiques sur l'ingénierie pédagogique et l'ingénierie de formation.

Public

Responsable de dispositifs de formation, coordonnateur·trice, formateur·trice consultant·e, participant à l'évaluation d'un dispositif de formation.

Objectif

- > Concevoir le système d'évaluation d'une action ou d'un dispositif de formation.

Contenus

- > Les enjeux de l'évaluation en formation,
- > Repères dans le système de certifications français,
- > Les niveaux d'objectifs en fonction des résultats attendus par le commanditaire,
- > Les fonctions de l'évaluation pédagogique,
- > L'évaluation d'un dispositif de formation,
- > Les modalités et outils de recueil d'informations,
- > La formulation de critères et d'indicateurs,
- > La posture d'évaluateur.

Moyens et méthodes pédagogiques

- > Apports notionnels et méthodologiques,
- > Etudes de cas,
- > Echanges de pratiques.

Organisation

- > Durée : 2 jours
- > Lieu : GIP-FAR Rennes
- > Tarif : 306 €

Pensez professionnalisation !
N'hésitez pas à nous contacter pour échanger sur votre projet.

Intervenir en formation d'adultes

M50A ▶ Préparer une formation

Ce module s'articule avec le M50B.

Pré-requis

Devoir animer une formation.

Public

Toute personne intervenant en formation ou formateur expérimenté souhaitant revisiter sa pratique.

Objectif

> Se construire des repères et une méthodologie permettant de préparer une formation.

Contenus

- > Les caractéristiques d'un adulte apprenant,
- > Les étapes de la préparation,
- > L'analyse des besoins,
- > La formulation d'objectifs pédagogiques,
- > Les méthodes pédagogiques,
- > Les fonctions de l'évaluation pédagogique,
- > L'écriture d'un scénario pédagogique.

Moyens et méthodes pédagogiques

- > Apports notionnels et méthodologiques,
- > Etudes de documents professionnels,
- > Echanges de pratiques,
- > Conception d'outils.

Organisation

- > Durée : 3 jours
- > Lieu : GIP-FAR Rennes
- > Tarif : 459 €

M50B ▶ Animer un groupe en formation en mobilisant des techniques d'animation dynamique

Ce module s'articule avec le M50A.

Pré-requis

Avoir suivi le module "Préparer une formation".

Public

Toute personne ayant à animer des groupes en formation et souhaitant diversifier ses pratiques.

Objectifs

- > Créer une dynamique de coopération dans un groupe de formation,
- > Utiliser les techniques d'animation pour favoriser les apprentissages,
- > Adapter sa posture en tant que formateur-trice.

Contenus

- > Les caractéristiques d'un groupe d'adultes apprenants,
- > Les fonctions et postures de l'animateur-trice, formateur.trice,
- > La pédagogie différenciée,
- > La dynamique de groupe, les phénomènes de groupe,
- > Les méthodes et techniques d'animation,
- > L'utilisation du jeu en formation.

Moyens et méthodes pédagogiques

- > Apports notionnels et méthodologiques,
- > Echanges et analyse d'expériences,
- > Mises en situation,
- > Expérimentation des techniques d'animation.

Organisation

- > Durée : 4 jours
- > Lieu : GIP-FAR Rennes
- > Tarif : 612 €

Popo-Ola, stagiaire du Bloc 5

“ La formation est très riche. On découvre des techniques en les expérimentant, on les vit émotionnellement en tant qu'apprenant. Cette formation m'a confirmé dans mes choix professionnels. J'ai l'impression que je peux être utile. ”

M51 ▶ Concevoir et mettre en oeuvre des outils permettant l'individualisation des apprentissages

Pré-requis

Maîtriser le vocabulaire de la formation professionnelle,

Public

Tout professionnel intervenant en formation.

Objectif

> Construire des outils adaptés à l'individualisation des apprentissages.

Contenus

- > L'autonomie de l'apprenant et la posture de formateur·trice,
- > La personnalisation, l'individualisation et la différenciation pédagogique,
- > La méthodologie pour concevoir des outils d'individualisation des apprentissages :
 - les outils d'évaluation,
 - les outils de formation,
 - les outils de remédiation.
- > La conception de situations d'auto-formation : objectifs et scénarisation.

Moyens et méthodes pédagogiques

- > Apports notionnels et méthodologiques,
- > Echanges et analyses d'expériences,
- > Construction d'outils.

Organisation

- > Durée : 2 jours
- > Lieu : GIP-FAR Rennes
- > Tarif : 306 €

M52 ▶ Diversifier ses pratiques pédagogiques par l'usage d'outils numériques

Pré-requis

Maîtriser le vocabulaire de la formation professionnelle,
Maîtriser l'environnement Windows et être initié à l'utilisation d'Internet.

Public

Tout professionnel intervenant en formation.

Objectif

> Utiliser les outils numériques en formation.

Contenus

- > Utilisation d'outils autour de 4 grandes thématiques :
 - présenter (diaporama dynamique, vidéo, support interactif, son...),
 - partager (blog, partage et écriture collaborative de documents, ...),
 - informer (veille, capitalisation...),
 - organiser (mindmapping, calendrier, schéma...).
- > Les outils du web 2.0 dans les dispositifs de formation,
- > Les outils de classe virtuelle, les webinaires,
- > Les Serious Game,
- > La réalité virtuelle,
- > MOOC, SPOC, COOC.

Moyens et méthodes pédagogiques

- > Apports notionnels et méthodologiques,
- > Découverte et prise en main d'outils.

Organisation

- > Durée : 3 jours
- > Lieu : GIP-FAR Rennes
- > Tarif : 459 €

Jean-Luc, stagiaire du Bloc 5

“ Le contenu de formation est solide et permet une évolution permanente. Les formatrices sont très compétentes et savent s'adapter au groupe et à son rythme dans le respect de chacun. L'alternance d'apports théoriques et surtout de pratiques en groupe sont vraiment un plus. ”

M53 ▶ Evaluer les apprentissages

Pré-requis

Avoir une pratique de la formation ou avoir suivi les modules "Préparer une formation" et "Animer un groupe en formation".

Public

Toute personne intervenant en formation et formateur·trice expérimenté·e, souhaitant revisiter sa pratique.

Objectif

> Construire une méthodologie pour évaluer les apprentissages.

Contenus

- > De la compétence à l'objectif pédagogique, à l'évaluation des apprentissages,
- > Les fonctions de l'évaluation pédagogique (prédictive, diagnostique, formative, sommative),
- > Les méthodes de mesures (note, gradation, appréciation), la formulation de critères et d'indicateurs, le degré de maîtrise attendu,
- > Les modalités et outils de recueil d'informations (productions écrites, entretiens, mises en situation...),
- > La place de l'apprenant et du groupe dans l'évaluation, la posture d'évaluateur.

Moyens et méthodes pédagogiques

- > Apports notionnels et méthodologiques,
- > Etudes de documents professionnels,
- > Echanges de pratiques.

Organisation

- > Durée : 1 jour
- > Lieu : GIP-FAR Rennes
- > Tarif : 153 €

N1 ▶ Créer des supports visuels pour former efficacement

Pré-requis

Connaître l'environnement Windows, les fonctions de base d'un traitement de texte et être initié à l'utilisation d'Internet.

Public

Formateur·trice consultant·e.

Objectif

> Utiliser des supports visuels facilitant la compréhension et la mémorisation des apprenants.

Contenus

- > Le support visuel en appui du discours pour expliciter des notions et faciliter la mémorisation,
- > Les langages visuels (infographie, animations, pictogrammes, symboles, icônes) facilitant un repérage efficace dans un support,
- > La structure et les contenus des différents supports visuels en formation : cours, fiches synthèse, mémos, tutoriels,
- > Les supports, diaporamas pédagogiques, mindmap...
- > L'utilisation de supports en formation répondant aux exigences de qualité de la formation des adultes.

Moyens et méthodes pédagogiques

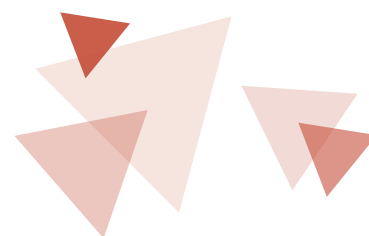
- > Apports notionnels et méthodologiques,
- > Réalisation de supports,
- > Analyses collectives et partage d'expériences.

Organisation

- > Durée : 2 jours
- > Lieu : GIP-FAR Rennes
- > Tarif : 306 €



INSCRIPTION EN LIGNE SUR
<http://gipfar.ac-rennes.fr>



Intervenir en formation d'adultes

N2 ▶ Mettre en place une classe inversée

📌 Pré-requis

Savoir naviguer sur le Web,
Utiliser un traitement de texte et disposer d'un ordinateur connecté, d'une Webcam, d'un microphone et d'un casque ou haut-parleur.

👤 Public

Formateur·trice, consultant·e, en formation.

🎯 Objectifs

- > Définir les principes généraux de la classe inversée en vue de dynamiser l'apprentissage en formation,
- > Engager et rendre autonome l'apprenant dans la pédagogie inversée via l'approche d'outils pédagogiques,
- > Maîtriser des outils numériques et incontournables pour mettre en place ses premières séances en classe inversée.

📄 Contenus

- > Les principes généraux de la classe inversée,
- > Les applications Web pour préparer, animer une classe inversée,
- > L'élaboration d'un scénario pédagogique et d'un plan de travail,
- > Les techniques et les outils pour réaliser des capsules vidéos,
- > Distinguer et exploiter les différentes fonctions des plateformes en ligne dédiées ou adaptées à la pédagogie inversée.

👥 Moyens et méthodes pédagogiques

- > Formation individualisée, organisée sous forme d'animations et d'ateliers,
- > Ateliers numériques individualisés.

📅 Organisation

- > Durée : 1 jour
- > Lieu : GIP-FAR Rennes
- > Tarif : 153 €

N3 ▶ Créer une ressource e-learning

📌 Pré-requis

Connaître l'environnement Windows, les fonctions de base d'un traitement de texte et être initié à l'utilisation d'Internet.

👤 Public

Formateur·trice, consultant·e, en formation.

🎯 Objectif

- > Mettre en oeuvre une méthodologie pour produire une ressource pédagogique multimédia.

📄 Contenus

- > La définition de la ressource pédagogique et ses usages,
- > Les différentes étapes de conception d'une ressource pédagogique,
- > La typologie des ressources multimédias,
- > Le scénario pédagogique (les objectifs et étapes d'apprentissage),
- > Les principes de navigation et d'interactivité,
- > L'analyse technique et pédagogique de produits multimédias existants,
- > La présentation d'outils simples de création multimédia utilisables par un·e formateur·trice,
- > Mise en oeuvre et création d'une mini ressource avec la suite logicielle Articulate Presenter et Quizmaker.

👥 Moyens et méthodes pédagogiques

- > Formation centrée sur la construction d'une ressource en petits groupes,
- > Apports notionnels et méthodologiques,
- > Préparation de la conception et production en petits groupes,
- > Analyse collective et partage d'expériences.

📅 Organisation

- > Durée : 4 jours
- > Lieu : GIP-FAR Rennes
- > Tarif : 612 €



INSCRIPTION EN LIGNE SUR
<http://gipfar.ac-rennes.fr>

Intervenir en formation d'adultes

N4 ▶ Utiliser la vidéo en formation

☑ Pré-requis

Connaître l'environnement Windows, les fonctions de base d'un traitement de texte et être initié à l'utilisation d'Internet.

👤 Public

Formateur·trice, animateur·trice de CDR, référent·e numérique pédagogique.

🎯 Objectifs

- > Différencier les outils de réalisation de vidéos,
- > Utiliser des principes de scénarisation d'une vidéo,
- > Réaliser une capsule vidéo à destination de ses apprenants,
- > Mettre en ligne une vidéo pour la mettre à disposition de ses apprenants.

📄 Contenus

JOUR 1

- > Les usages de la vidéo en formation et de son intérêt en pédagogie,
- > Présentation d'une typologie de vidéos pédagogiques,
- > Scénarisation d'une vidéo pédagogique,
- > Présentation d'outils de création de vidéos pédagogiques et de leurs fonctionnalités.

JOUR 2

- > Atelier de production des vidéos pédagogiques : travail individuel et en petits groupes,
- > Présentation des productions et analyse réflexive,
- > Perspectives de mise œuvre dans une action pédagogique,
- > Mise en ligne de vidéo.

👥 Moyens et méthodes pédagogiques

- > Apports notionnels et méthodologiques,
- > Travail de conception et production en petits groupes,
- > Utilisation d'un ordinateur portable ou d'une tablette par participant pour créer ou exploiter des capsules vidéos.

📅 Organisation

- > Durée : 2 jours
- > Lieu : GIP-FAR Rennes
- > Tarif : 306 €

N5 ▶ Accompagner un stagiaire à distance

☑ Pré-requis

Aucun.

👤 Public

Formateur·trice, animateur·trice de CDR, référent·e numérique pédagogique.

🎯 Objectifs

- > Identifier les besoins des stagiaires en formation à distance,
- > Définir les rôles et les fonctions de l'accompagnateur,
- > Identifier les outils du tutorat,
- > Mobiliser le groupe dans l'accompagnement,
- > Développer une posture autonomisante.

📄 Contenus

- > Les différents plans de soutien à l'apprentissage,
- > Les rôles et les fonctions de l'accompagnateur,
- > Les modalités d'accompagnement,
- > La mobilisation des compétences au sein du groupe,
- > Les outils et les compétences de l'accompagnateur,
- > Les techniques d'accompagnement,
- > Les outils de suivi sur Moodle.

👥 Moyens et méthodes pédagogiques

- > Apports théoriques et méthodologiques,
- > Préparation de la conception et production en petits groupes,
- > Analyse collective et partage d'expériences.

📅 Organisation

- > Durée : 2 jours
- > Lieu : GIP-FAR Rennes
- > Tarif : 306 €

Intervenir en formation d'adultes

N6 ▶ Utiliser des cartes mentales numériques

📌 Pré-requis

Aucun.

👤 Public

Formateur·trice, animateur·trice de CDR, référent·e numérique pédagogique.

🎯 Objectifs

- > Acquérir l'autonomie indispensable à la bonne utilisation d'un logiciel de création de carte heuristique,
- > Décrire et utiliser les fonctionnalités avancées du logiciel,
- > Identifier les différents usages des cartes heuristiques,
- > Utiliser les outils pour gérer ses différentes situations pédagogiques,
- > Élaborer différentes séances pédagogiques intégrant l'utilisation des cartes heuristiques,
- > Proposer la carte heuristique comme outil didactique pour ses apprenants.

📄 Contenus

- > Découverte des cartes mentales (origine, objectifs, principes...),
- > Mise en situation de création,
- > Usage des cartes mentales :
 - outil de présentation et de mémorisation,
 - outil de prise de note,
 - outils de travail collaboratif,
 - outil didactique.

👥 Moyens et méthodes pédagogiques

- > En formation individualisée organisée sous forme d'animations et d'ateliers,
- > Nombreux exercices d'application,
- > Moyens matériels : atelier numérique avec un PC, supports de cours remis au stagiaire.

📅 Organisation

- > Durée : 2 jours
- > Lieu : GIP-FAR Rennes
- > Tarif : 306 €

T1 ▶ Former les tuteurs et les maîtres d'apprentissage

📌 Pré-requis

Avoir une pratique de formation ou d'accompagnement.

👤 Public

Formateur d'adultes, consultant·e, formateur·trice et responsable du suivi de l'alternance dans les CFA et les organismes de formation, chargé·e d'insertion.

🎯 Objectifs

- > Définir la mission de tuteur ou de maître d'apprentissage,
- > Réussir la procédure d'accueil et créer les conditions d'une intégration durable,
- > Analyser un poste de travail pour identifier les compétences à acquérir,
- > Coopérer avec un organisme de formation dans le cadre de l'alternance,
- > Identifier les occasions d'apprendre et rendre le travail formateur,
- > Participer à l'évaluation des acquis du stagiaire ou de l'apprenant,
- > Participer à la validation des compétences et de validation des diplômes.

📄 Contenus

- > Code du travail, contrats d'apprentissage et de professionnalisation,
- > Fonction tutorale et organigramme du tutorat dans l'entreprise,
- > Analyse d'un poste de travail et identification des compétences,
- > Communication pédagogique et situation d'apprentissage,
- > Évaluation en situation de travail.

👥 Moyens et méthodes pédagogiques

Dans une logique de formation-action, la session sera finalisée par la production d'outils (mini référentiel, fiche parcours, grille d'évaluation) en vue de doter les tuteurs d'outils méthodologiques pour accompagner un apprenti ou un stagiaire.

📅 Organisation

- > Durée : 3 jours
- > Lieu : GIP-FAR Rennes
- > Tarif : 459 €

Intervenir en formation d'adultes

T2 ▶ Enregistrer une certification au RNCP ou au Répertoire Spécifique

📋 Pré-requis

Avoir un projet d'enregistrement d'une certification à l'un des répertoires (RNCP ou RS),
Avoir des connaissances sur l'environnement de la formation professionnelle.

👤 Public

Responsable d'organismes de formation, responsable pédagogique, certificateur.

🎯 Objectifs

- > Clarifier le projet d'enregistrement,
- > Choisir le répertoire correspondant au projet,
- > Préparer une équipe projet,
- > Mesurer les enjeux de l'enregistrement au RNCP et/ou au RS,
- > Repérer les points de vigilance.

📄 Contenus

- > Les éléments de contexte : France compétences, RNCP, RS, CPF...
- > Les critères d'évaluation des demandes d'enregistrement,
- > Les outils à concevoir : référentiels (activités, compétences, évaluation), note d'opportunité, documents VAE, documents liés aux modalités d'évaluation...
- > Les éléments techniques d'un enregistrement.

👥 Moyens et méthodes pédagogiques

- > Apports notionnels et méthodologiques,
- > Etudes de cas.

🏢 Organisation

- > Durée : 2 jours
- > Lieu : GIP-FAR Rennes
- > Tarif : 306 €

Nous proposons un accompagnement des organismes sur le montage du dossier de certification. Contactez-nous.



INSCRIPTION EN LIGNE SUR
<http://gipfar.ac-rennes.fr>

T3 ▶ Gérer les difficultés d'apprentissage les plus courantes en formation

📋 Pré-requis

Avoir une pratique de la formation.

👤 Public

Formateur·trice·s animant régulièrement des formations, confronté·e·s à des difficultés d'apprentissage courantes.

🎯 Objectifs

- > Réaliser un diagnostic partagé sur les difficultés d'apprentissage,
- > Mobiliser un cadre et des techniques de communication sécurisantes pour apprendre (transmission de consignes, accompagnement dans la mise en œuvre, évaluation du travail),
- > S'appuyer sur les erreurs pour apprendre,
- > S'appuyer sur le groupe, différencier la pédagogie pour faciliter l'engagement dans le travail proposé,
- > Accompagner les apprentissages, réduire la difficulté de la tâche, adapter la vitesse,
- > Penser l'évaluation comme un outil de remédiation cognitive.

📄 Contenus

- > Diagnostic des difficultés d'apprentissage (cognition, communication, didactique),
- > Théories de l'apprentissage,
- > Groupes de coopération, différenciation pédagogique,
- > L'évaluation formative au service des apprentissages,
- > L'entretien d'explicitation comme outil de remédiation,
- > Posture de formateur / accompagnateur.

👥 Moyens et méthodes pédagogiques

- > Apports notionnels et méthodologiques,
- > Echanges de pratiques,
- > Elaboration de stratégie de remédiation.

🏢 Organisation

- > Durée : 3 jours
- > Lieu : GIP-FAR Rennes
- > Tarif : 459 €

Intervenir en formation d'adultes

T4 ▶ Intégrer l'égalité des femmes et des hommes en formation

📌 Pré-requis

Aucun.

👤 Public

Tout professionnel de la formation : formateur·trice, responsable de formation, animateur·trice CDR, assistant·e de formation...

🎯 Objectifs

- > Partager une culture commune sur l'approche intégrée des femmes et des hommes en formation,
- > Elargir son champ de connaissances au regard des expériences et apports du groupe,
- > Concevoir des pratiques pédagogiques, transversales et spécifiques, intégrant la question de l'égalité femmes/hommes.

📄 Contenus

- > Données chiffrées sur l'égalité femmes/hommes,
- > Orientations en matière d'égalité femmes/hommes en formation,
- > Actions réalisées,
- > Posture professionnelle intégrant l'égalité femmes/hommes en formation,
- > Techniques d'animation.

👥 Moyens et méthodes pédagogiques

- > Apports notionnels et méthodologiques,
- > Echanges de pratiques,
- > Travaux de groupe.

📅 Organisation

- > Durée : 1 jour
- > Lieu : GIP-FAR Rennes
- > Tarif : 153 €

Aurélié,
stagiaire du titre RDF 2020

“ J'ai découvert un secteur absolument passionnant tant il est complet, complexe et évolutif. Je suis ravie d'avoir suivi cette formation qui nous offre des bases générales de grande qualité et j'ai une profonde envie d'approfondir encore mes connaissances et compétences dans ce secteur. J'ai acquis de très nombreuses compétences cette année. Dans mes futures missions, je serai capable de :

- > être garante de la qualité des actions de formation,
- > piloter et coordonner les dispositifs de formation,
- > co-construire et évaluer les dispositifs de formation,
- > animer les équipes pédagogiques
- > participer aux réflexions stratégiques et au développement des organismes de formation.”



INSCRIPTION EN LIGNE SUR
<http://gipfar.ac-rennes.fr>

M60 ▶ Conduire ou contribuer à une réflexion stratégique au sein d'un organisme

Pré-requis

Connaître l'environnement de la formation professionnelle.

Public

Responsable de dispositifs de formation, coordonnateur·trice, formateur·trice consultant·e.

Objectifs

- > Initier la réflexion stratégique en prenant en compte les évolutions de l'environnement et dégager des axes de développement,
- > Communiquer en fonction des cibles choisies.

Contenus

- > Les enjeux et les composants d'une démarche stratégique :
 - le concept de stratégie,
 - l'utilité et le rôle d'une stratégie,
 - les mots clés d'une démarche stratégique,
 - les étapes ou "sablier stratégique".
- > Les choix pour se développer :
 - à l'externe : les différents paramètres à prendre en compte (politique, réglementaire, économique, menaces et opportunités),
 - à l'interne : les atouts, les faiblesses, les enjeux.
- > L'analyse des prestations : outils de questionnement,
- > L'élaboration d'argumentaires en fonction des cibles auxquelles ils sont destinés,
- > La communication interne : comment communiquer pour mobiliser les différents acteurs ?

Moyens et méthodes pédagogiques

- > Apports théoriques et méthodologiques,
- > Applications pratiques.

Organisation

- > Durée : 2 jours
- > Lieu : GIP-FAR Rennes
- > Tarif : 306 €

M61 ▶ Représenter et promouvoir son organisme

Pré-requis

Connaître l'environnement de la formation professionnelle.

Public

Responsable de dispositifs de formation, coordonnateur·trice, formateur·trice consultant·e.

Objectifs

- > Situer, en tant qu'acteur, sa contribution à la fonction commerciale d'un organisme de formation,
- > Appréhender certaines méthodes et techniques,
- > Communiquer à l'externe.

Contenus

- > L'organisation de la fonction commerciale dans les organismes de formation,
- > La représentation d'un organisme de formation : modalités opérationnelles, types et niveaux de contribution des différents acteurs au développement de l'organisme de formation,
- > La veille sur l'environnement : la place des différents acteurs, les évolutions du marché de la formation et les nouveaux besoins de formation, le recueil des informations et leur mutualisation,
- > La communication externe : l'élaboration du plan de communication, les différents types de communication,
- > La fidélisation de la clientèle.

Moyens et méthodes pédagogiques

- > Apports notionnels et méthodologiques,
- > Applications pratiques,
- > Etudes de cas.

Organisation

- > Durée : 2 jours
- > Lieu : GIP-FAR Rennes
- > Tarif : 306 €



M62 ▶ Conduire ou contribuer à la démarche d'amélioration permanente de la qualité des prestations

Pré-requis

Connaître l'environnement de la formation professionnelle.

Public

Responsable de dispositifs de formation, coordonnateur·trice, formateur·trice consultant·e.

Objectif

> Conduire une démarche d'amélioration de la qualité des prestations.

Contenus

- > La qualité en formation,
- > Les différentes normes et labels reconnus en formation,
- > Les étapes clés d'une démarche qualité : de la politique qualité à l'amélioration permanente,
- > Le diagnostic qualité de son organisme,
- > Le développement d'une culture qualité au sein de son organisation,
- > La planification et le suivi de la mise en œuvre des actions d'amélioration.

Moyens et méthodes pédagogiques

- > Apports notionnels et méthodologiques,
- > Applications pratiques.

Organisation

- > Durée : 2 jours
- > Lieu : GIP-FAR Rennes
- > Tarif : 306 €



INSCRIPTION EN LIGNE SUR
<http://gipfar.ac-rennes.fr>

M63 ▶ Agir dans le cadre législatif de la formation professionnelle

Pré-requis

Connaître le vocabulaire de la formation professionnelle.

Public

Tout professionnel travaillant dans le champ de la formation.

Objectif

> Situer son action dans l'environnement législatif de la formation professionnelle.

Contenus

- > Le cadre général de la formation professionnelle (des acteurs de la formation à la création d'un organisme),
- > L'histoire de la formation professionnelle continue (de Condorcet à la loi de 2014, et les récentes évolutions),
- > Les rôles de l'Etat (de la décentralisation aux impacts des lois sur les territoires),
- > Les rôles des Régions (de la présentation des institutions aux différents programmes de formation professionnelle),
- > Les rôles des entreprises (de la place des OPCO aux droits des salariés),
- > L'Europe et la formation (des fonds structurels aux programmes d'actions communautaires),
- > Les obligations des organismes de formation.

Moyens et méthodes pédagogiques

- > Apports réglementaires et juridiques,
- > Applications pratiques,
- > Etudes de cas.

Organisation

- > Durée : 2 jours
- > Lieu : GIP-FAR Rennes
- > Tarif : 306 €

Analyser les pratiques de formation

M70 ▶ Analyser ses pratiques *

Pré-requis

Être inscrit sur le titre RDF [Responsable de Dispositifs de Formation].

Public

Stagiaire préparant la certification complète de Responsable de Dispositifs de Formation.

Objectifs

- > Améliorer la pratique de chaque professionnel en favorisant la compréhension des mécanismes de décision, et en lui permettant de s'enrichir des pratiques et des réflexions des autres,
- > Mutualiser, capitaliser les "bonnes pratiques", et renforcer la culture professionnelle.

Contenus

- > Description de situations professionnelles ou de formation rencontrées par les stagiaires,
- > Analyse des situations sur les dimensions :
 - relationnelle (rapport aux autres),
 - pédagogique (efficacité des apprentissages),
 - personnelle (sens de l'action),
 - institutionnelle (rapport aux contextes).

Moyens et méthodes pédagogiques

- > Echanges et analyses de pratiques,
- > Apports notionnels.

Principales ressources

- > L'entretien d'explicitation - Pierre Vermersch,
- > Le praticien réflexif : à la recherche du savoir caché dans l'agir professionnel - Donald A. Schon.

Organisation

- > Durée : 4 jours
- > Lieu : GIP-FAR Rennes
- > Tarif : 612 €

M71 ▶ Rendre compte par écrit de ses pratiques professionnelles *

Pré-requis

Être inscrit sur le titre RDF [Responsable de Dispositifs de Formation].

Public

Stagiaire préparant la certification complète de Responsable de Dispositifs de Formation.

Objectifs

- > Communiquer par écrit dans différentes situations.

Contenus

- > Analyse de ses propres écrits,
- > Repérage de ses facilités/difficultés dans la rédaction,
- > Définition d'un objectif de communication,
- > Organisation et regroupement rapide de ses idées,
- > Construction d'un plan adapté.

Méthodes

- > Travaux de lecture, écriture, réécriture,
- > Echanges.

Principales ressources

Les écritures en situation professionnelle - Françoise Cros.

Organisation

- > Durée : 4 jours
- > Lieu : GIP-FAR Rennes
- > Tarif : 612 €

* Bloc de compétences accessible uniquement pour le parcours complet sur le titre "Responsable de Dispositifs de Formation"

académie
Bretagne
Éducation
supérieure

GIP-FAR
BRETAGNE 35
TOURNÉZ-VOUS À DEMAIN

Professionnalisation des acteurs de la formation

Le GIP-FAR Vous former Accompagner vos organisations

GIP-FAR, formations de formateurs

L'équipe du GIP-FAR reste mobilisée
Le GIP-FAR vous accueille dans ses locaux sur rendez-vous. N'hésitez pas à nous contacter par téléphone pour échanger sur votre projet de formation au 02.99.25.18.53.

L'équipe du GIP-FAR reste mobilisée

#RestonsConnectés #ContinuitéPédagogique

Choisir une formation

Obtenir une certification

Faire évoluer votre organisation

Rechercher, innover en formation

+ d'informations sur notre site !
<https://gipfar.ac-rennes.fr>



NOUS VOUS ACCOMPAGNONS DANS VOTRE PROJET

Les Conseiller.ère.s en formation continue du GIP-FAR sont à votre disposition pour vous conseiller et vous accompagner dans votre projet formation et dans le montage de votre dossier de financement.

L'offre du GIP-FAR s'adresse aux :

- ▶ Responsables de formation d'organismes publics, privés ou associatifs,
- ▶ Formateur.trice.s en organismes de formation,
- ▶ Formateur.trice.s consultant.e.s, formateur.trice.s occasionnel.le.s
- ▶ Responsables ressources humaines
- ▶ Responsables formation d'entreprise
- ▶ Conseiller.ère.s de la formation professionnelle continue



CONTACT

Servanne CARRILLO

02 99 25 18 53

servanne.carrillo@ac-rennes.fr

GIP-FAR | 6, rue Kléber - 35000 RENNES | 02 99 25 11 60 | ce.gipfar@ac-rennes.fr | <http://gipfar.ac-rennes.fr>