



RÉPUBLIQUE
FRANÇAISE

*Liberté
Égalité
Fraternité*

)GIP-FAR))
BRETAGNE)))



Offre de
FORMATION
2022-2023

Professionnalisation
des acteurs de la formation

Nous avons le plaisir de vous faire découvrir le catalogue de l'offre de formation du GIP-FAR.

Le GIP-FAR met à votre disposition ses compétences en ingénierie de formation pour construire avec vous le parcours adapté et vous faire vivre la multimodalité.

Vous découvrirez, dans ce catalogue, un dispositif modulaire de professionnalisation qualifiant et certifiant pour répondre aux besoins de chacun.

Nous répondons également aux besoins spécifiques des organisations.

Notre offre évolue pour correspondre aux compétences attendues des acteurs de la formation avec de nouvelles thématiques et un titre de Responsable de Dispositifs de Formation renouvelé. Elle s'adresse à tous les acteurs de la formation pour adultes.

Nous sommes à votre disposition pour échanger sur votre projet !

L'équipe du GIP-FAR.

À noter : la question du genre n'est pas systématiquement traduite dans la rédaction de ce support de communication, mais elle fait partie intégrante des principes d'action du GIP-FAR.

SOMMAIRE

■ Les engagements du GIP-FAR	p. ■ 4
■ Une offre de formation à la carte	■ 5
■ Les modules 2022-2023	■ 6-7
■ 7 parcours certifiants	■ 7
■ Devenir Responsable de Dispositifs de Formation	■ 8-9
■ Devenir Formateur·trice professionnel·le d'adultes	■ 10-11
■ L'accompagnement des organisations	■ 12-13
■ La multimodalité	■ 14-15

LES FICHES FORMATION

■ PARCOURS 1 ■ 18-19

Assurer le montage et le suivi pédagogiques, administratifs et financiers d'une action ou d'un dispositif de formation

■ PARCOURS 2 ■ 20-21

Manager les équipes intervenant dans une action ou un dispositif de formation

■ PARCOURS 3 ■ 22-23

Analyser des besoins et proposer une offre de formation adaptée

■ PARCOURS 4 ■ 24-26

Concevoir et évaluer un dispositif de formation, éventuellement multimodal et certifiant

■ PARCOURS 5 ■ 27-28

Conseiller et appuyer la direction d'un organisme de formation dans la définition et la mise en oeuvre de sa politique

■ PARCOURS 6 ■ 29-30

Animer la réflexion pédagogique au sein d'un organisme de formation

■ PARCOURS 7 ■ 31-34

Préparer et animer des actions de formation

■ Informations complémentaires ■ 35

LES ENGAGEMENTS DU GIP-FAR

La garantie de la qualité de nos prestations

Une expertise en ingénierie de formation

Le GIP-FAR (Groupement d'Intérêt Public Formation de l'Académie de Rennes) agit dans la continuité des CAFOC, Centres de Formation de Formateurs, qui travaillent depuis 40 ans sur la pédagogie des adultes.

Rattaché au Ministère de l'Éducation nationale, il accompagne les professionnels de la formation continue pour adultes : responsables de structure, coordinateurs, formateurs, tuteurs... dans leurs besoins d'acquérir de nouvelles compétences, notamment sur la dynamique des groupes,

l'approche par compétences, la modularisation, l'individualisation, l'alternance, le conseil en formation et la digitalisation des formations. Les formations dispensées par le GIP-FAR préparent les professionnels à comprendre les enjeux et agir dans un secteur de la formation, en mutation permanente.

Ces formations permettent aux stagiaires d'expérimenter le processus de formation en tant qu'apprenants, l'analyser, et le transférer par des pratiques professionnelles innovantes.

Nos principes pédagogiques

Nos principes pédagogiques, centrés sur l'individualisation des situations d'apprentissage, permettent la prise en compte des caractéristiques de chaque stagiaire. Nous souhaitons ainsi créer les conditions favorables à l'apprentissage.

■ Prendre en compte les besoins et le projet de chaque stagiaire, le rendre acteur de ses apprentissages et autonome, en individualisant le parcours, les situations d'apprentissage, l'accompagnement.

■ Favoriser la coopération et la montée en compétences collectives au sein des groupes en formation,

en créant des dynamiques de groupes fécondes, favorisant les travaux collectifs et l'analyse de leurs fonctionnements et productions.

■ Construire une culture commune de la formation professionnelle, levier important de l'insertion, en particulier en co-construisant l'alternance avec différents acteurs du secteur de la formation.

■ Développer les compétences numériques, incontournables au regard des évolutions de la société et du secteur, en s'appropriant des outils numériques adaptés aux objectifs d'apprentissage.

Le label EDUFORM et la certification QUALIOPi

Le GIP-FAR est labellisé EDUFORM et certifié QUALIOPi sur les actions de formation continue ou par apprentissage et la validation des acquis de l'expérience.

Les engagements du GIP-FAR

1. Accès rapide et guidé à l'information sur l'offre de service,
2. Accueil individualisé,
3. Proposition d'une large gamme de prestations,
4. Conseil et orientation personnalisés sur les prestations, recherche de la meilleure solution sur mesure,
5. Adéquation à chaque prestation des moyens pédagogiques, techniques et d'encadrement,

6. Accompagnement tout au long des prestations,
7. Qualifications et compétences des personnels et intervenants garanties et développées tout au long de la vie,
8. Prise en compte de la satisfaction des clients et des bénéficiaires,
9. Engagement dans une démarche RSO, "Responsabilité Sociétale des Organisations",
10. Amélioration continue des prestations.



La certification qualité a été délivrée au titre des catégories d'actions suivantes :
Actions de formation
Validation des acquis de l'expérience
Actions de formation par apprentissage

UNE OFFRE DE FORMATION À LA CARTE

Construisez le parcours qui vous correspond

34 MODULES DE FORMATION

Vous êtes professionnel de la formation et vous souhaitez développer vos compétences ?

Choisissez parmi 34 modules de formation, de 1 à 5 journées chacun. Nous élaborons ensemble le parcours dont vous avez besoin pour acquérir ou développer vos compétences.

7 PARCOURS CERTIFIANTS

Éligibles au CPF

Vous souhaitez acquérir de nouvelles compétences et les valider ?

Nous vous proposons 7 parcours certifiants. Ils aboutissent chacun à la reconnaissance d'un bloc de compétences du Titre de "Responsable de Dispositifs de Formation" ou au CCP1 [Certificat de Compétences Professionnelles] du titre "Formateur·trice professionnel·le d'adultes".

Vous pouvez ainsi capitaliser, sur une durée de 5 ans maximum, les acquis de la formation pour valider complètement le titre de "Responsable de Dispositifs de Formation" ou celui de "Formateur·trice professionnel·le d'adultes".

 d'infos p.7

1 CERTIFICATION DE NIVEAU 6

Éligible au CPF

Vous souhaitez évoluer professionnellement vers le métier de responsable de dispositifs de formation ?

Optez pour le titre "Responsable de Dispositifs de Formation" (titre RNCP de niveau 6), une formation pour vous qualifier, consolider et enrichir vos compétences ou évoluer professionnellement.

Cette formation vous permet d'appréhender le processus de formation, d'acquérir et d'attester des compétences en matière d'ingénierie de formation, d'ingénierie pédagogique, de pilotage d'actions et de dispositifs et de développement de la structure.

La formation peut être réalisée sous forme modulaire par blocs de compétences capitalisables ou en cycle de formation complet.

 d'infos p.14 et 15

“ Chaque itinéraire de reconversion est un réel défi, un vrai challenge. Pour ma part, la formation RDF m'a offert cet accompagnement si indispensable grâce aux compétences de son équipe pédagogique. La flexibilité de la formation organisée en blocs de compétences a permis d'adapter le parcours à mon besoin.

J'ai suivi la formation pour l'obtention de 4 blocs de compétences sur une année. J'ai choisi ensuite de valider l'année suivante les autres blocs pour obtenir le titre complet.

La modularisation offre une réelle souplesse dans la construction du parcours. Le titre RDF m'a apporté cette légitimité que j'attendais tant auprès de mes pairs.

Ainsi, rapidement, j'ai intégré un poste en CDI en tant que Responsable de Dispositifs de Formation, dans le secteur du bricolage.

En plus d'être un véritable vecteur d'opportunités, cette formation est un réel gage d'ouverture professionnelle.”

Pascaline



INSCRIPTION EN LIGNE
<http://gipfar.ac-rennes.fr>

Notre offre de formation répond à vos besoins !

LES MODULES 2022-2023

Un parcours à la carte

34 MODULES à combiner selon vos besoins








* Nouvelles formations

PARCOURS 1 Assurer le montage et le suivi pédagogiques, administratifs et financiers d'une action ou d'un dispositif de formation	M10	Établir le budget et assurer le suivi administratif et financier d'une action ou d'un dispositif de formation	3 j	2, 3 et 4 novembre 2022
	M11	Assurer ou superviser le recrutement et le suivi des stagiaires	2 j	7 et 8 novembre 2022
	M12	Rendre compte du déroulement d'une action ou d'un dispositif de formation	2 j	1 ^{er} et 2 décembre 2022
	M13	Financer des parcours de formation	2 j	21 et 22 novembre 2022
PARCOURS 2 Manager les équipes intervenant dans une action ou un dispositif de formation	M20	Assurer la coordination pédagogique et administrative d'une action ou d'un dispositif	3 j	12, 13 et 19 janvier 2023
	M21	Manager les équipes intervenant dans une action ou un dispositif	2 j	9 et 10 février 2023
	M22	Recruter et intégrer de nouveaux formateurs *	2 j	23 et 24 février 2023
	M23	Conduire des projets	2 j	26 et 27 janvier 2023
PARCOURS 3 Analyser des besoins et proposer une offre de formation adaptée	M30	Identifier les besoins d'un territoire ou d'un secteur *	2 j	19 et 20 octobre 2022
	M31	Analyser une demande et élaborer une offre de formation "sur-mesure"	4 j	9, 10, 17 et 18 novembre 2022
	M32	Analyser le travail pour identifier le besoin de formation *	2 j	24 et 25 octobre 2022
	M33	Répondre aux appels d'offres formation	2	4 et 5 janvier 2023
PARCOURS 4 Concevoir et évaluer un dispositif de formation, éventuellement multimodal et certifiant	M40	Construire un dispositif multimodal de formation	4 j	14, 15, 24 et 25 novembre 2022
	M41	Modulariser un dispositif de formation certifiante pour individualiser les parcours	4 j	8, 9, 15 et 16 décembre 2022
	M42	Évaluer une action ou un dispositif	2 j	2 et 3 février 2023
	M43	Développer les pratiques de formation par alternance *	2 j	9 et 10 mars 2023
	M44	Enregistrer une certification au RNCP ou au Répertoire Spécifique *	2 j	6 et 7 juin 2023
	M45	Concevoir des actions de formation en situation de travail (AFEST) *	2 j	27 et 28 avril 2023
PARCOURS 5 Conseiller et appuyer la direction d'un organisme de formation dans la définition et la mise en œuvre de sa politique	M50	Conduire ou contribuer à la réflexion stratégique au sein d'un organisme	3 j	16 et 17 février 2023 2 mars 2023
	M51	Représenter et promouvoir son organisme	2 j	16 et 17 mars 23
	M52	Conduire ou contribuer à la mise en œuvre de la démarche qualité	2 j	13 et 14 avril 2023
	M53	Agir dans le cadre réglementaire de la formation professionnelle	2 j	26 et 27 octobre 2022
PARCOURS 6 Animer la réflexion pédagogique au sein d'un organisme de formation	M60	S'approprier les fondamentaux de l'ingénierie pédagogique *	3 j	30 novembre 2022 22 et 23 décembre 2022
	M61	Caractériser les pratiques pédagogiques d'un organisme de formation et les évolutions possibles *	4 j	23 et 24 mars 2023 4 et 5 mai 2023
	M62	Mobiliser les équipes par des techniques diversifiées d'animation de groupes de travail *	2 j	6 et 7 avril 2023
	M63	Accompagner le développement des compétences des équipes *	2 j	1 ^{er} et 2 juin 2023

PARCOURS 7				
Préparer et animer des actions de formation	M70	Construire une action de formation	4 j	7, 8, 13 et 14 mars 2023
	M71	Animer un groupe en formation	4 j	20, 21, 27 et 28 mars 2023
	M72	Évaluer les apprentissages	2 j	3 et 4 avril 2023
	M73	Enrichir son scénario en mobilisant des outils et des environnements numériques	2 j	17 et 18 avril 2023
	M74	Concevoir des ressources pédagogiques multimédia	3 j	24-25 avril et 2 mai 2023
	M75	Scénariser et animer une classe virtuelle	2 j	9 et 10 mai 2023
	M76	Tutorer des activités à distance	2 j	15 et 16 mai 2023
	M77	Se conformer à la réglementation et aux exigences qualité	2 j	30 et 31 mai 2023

7 PARCOURS CERTIFIANTS pour vous professionnaliser

Un parcours permet de valider un bloc de compétences du Titre "Responsable de Dispositifs de Formation" ou le CCP1 du titre "Formateur-trice professionnel-le d'adultes".

PARCOURS 1	M10, M11, M12, M13 + 7h d'autoproduction accompagnée	77 h	Mise en situation simulée ■ 7h d'évaluation	1 925 €	 Bloc de compétences 1 du titre RDF
PARCOURS 2	M20, M21, M22, M23 + 7h d'autoproduction accompagnée	77 h	Mise en situation simulée ■ 7h d'évaluation	1 925 €	 Bloc de compétences 2 du titre RDF
PARCOURS 3	M30, M31, M32, M33 + 14h d'autoproduction accompagnée	85 h	Présentation orale d'une mission d'analyse d'un besoin de formation ■ 1h d'évaluation	2 125 €	 Bloc de compétences 3 du titre RDF
PARCOURS 4	M40, M41, M42, M43, M44, M45 + 21h d'autoproduction accompagnée	133 h	Écrit professionnel et présentation orale d'une mission d'ingénierie de formation ■ 1h d'évaluation	3 325 €	 Bloc de compétences 4 du titre RDF
PARCOURS 5	M50, M51, M52, M53 + 7h d'autoproduction accompagnée	77 h	Mise en situation simulée ■ 7h d'évaluation	1 925 €	 Bloc de compétences 5 du titre RDF
PARCOURS 6	M60, M61, M62, M63 + 7h d'autoproduction accompagnée	91 h	Mise en situation simulée ■ 7h d'évaluation	2 275 €	 Bloc de compétences 6 du titre RDF
PARCOURS 7	M70, M71, M72, M73, M74, M75, M76, M77 + 14h d'autoproduction accompagnée + 35h de blocs d'apprentissage transversaux	196 h	Écrit professionnel et présentation orale d'une animation de formation collective ■ 1h30 d'évaluation	2 940 €	 CCP 1 du titre FPA

Responsable de Dispositifs de Formation

Ce titre s'adresse aux formateur-trice-s, coordonnateur-trice-s, référent-e-s ou responsables pédagogiques qui souhaitent évoluer professionnellement, consolider leur emploi ou fonction au sein des organismes et des services formation. Il s'adresse également aux personnes qui souhaitent se reconverter vers les métiers de la formation.

Développer de nouvelles compétences

Le Responsable de Dispositifs de Formation occupe un poste situé au niveau de l'encadrement intermédiaire des organismes et structures de formation, des centres de formation d'apprentis, de centre de bilans de compétences ou de prestataires d'accompagnement à la VAE ou des services internes de formation d'entreprise.

Les activités exercées varient selon la taille des établissements et leur organisation. Cependant, des activités structurantes partagées en matière d'ingénierie, de management d'équipes, de gestion et de relation à l'écosystème de la formation peuvent être organisées en trois fonctions principales.

■ **Fonction 1 : pilotage** d'actions ou de dispositifs de formation

■ **Fonction 2 : ingénierie** de certification et de formation

■ **Fonction 3 : développement** de la structure

Responsable de dispositifs de formation constitue une appellation générique. Les termes de responsable pédagogique, de responsable de formation, responsable de filières de formation, de coordonnateur ou coordinateur pédagogique sont également régulièrement utilisés.

“ La pertinence des objectifs de la formation de Responsable de Dispositifs de Formation permet une réelle employabilité et un vrai transfert en situation de travail. Les missions à réaliser en stage sont très professionnalisantes : posture de RDF, rôle de chef de projet, compétences à développer cœur de métier. Je repars avec des outils opérationnels et une réelle montée en compétences. ”

Sarah

Acquérir une certification

La formation au Titre "**Responsable de Dispositifs de Formation**" permet d'acquérir les compétences attendues dans les organismes de formation et de les valider par une **certification de niveau 6**, inscrite au **RNCP** [n°36645].

À l'issue de la formation, les stagiaires seront en mesure d'assurer la conception, la mise en œuvre, l'évaluation et le suivi d'une action (opération ponctuelle) ou d'un dispositif (opération permanente) de formation d'adultes.

Ils pourront également piloter une action ou un dispositif en termes d'ingénierie de formation et d'ingénierie pédagogique, de management d'équipes, de gestion administrative et financière, d'action commerciale et de conduite de projets.

Validation

Chaque **unité de formation** permet de valider une partie du Titre de "Responsable de dispositifs de formation" par la **certification d'un bloc de compétences**.

Durée

645 heures en centre de formation,
455 heures en entreprise.

Éligible au CPF

Organisation de la formation

Le dispositif de formation proposé est modulaire et multimodal.

Chaque unité de formation vise à développer les compétences, les savoirs et les aptitudes nécessaires à un grand domaine d'activités ou une fonction du métier de responsable de dispositifs de formation.

Les 6 unités de formation sont elles-mêmes constituées de modules de formation.

- **UF1 - Assurer le montage et le suivi pédagogiques, administratifs et financiers d'une action ou d'un dispositif de formation (77h)**
- **UF2 - Manager les équipes intervenant dans une action ou un dispositif de formation (77h)**
- **UF3 - Analyser des besoins et proposer une offre de formation adaptée (85h)**
- **UF4 - Concevoir et évaluer un dispositif de formation, éventuellement multimodal et certifiant (133h)**
- **UF5 - Conseiller et appuyer la direction d'un organisme de formation dans la définition et la mise en oeuvre de sa politique (77h)**
- **UF6 - Animer la réflexion pédagogique au sein d'un organisme de formation (91h)**

Des **blocs d'apprentissage transversaux** (105h : recherche de stage, analyses de pratiques, préparation de retour à l'emploi...) et des **temps d'autoproduction accompagnée** (63h : accompagnement sur les productions, préparation aux évaluations, approfondissement des contenus de formation) viennent compléter le parcours.

CHIFFRES 2021

94% de taux de réussite par la **formation**

71% de taux de réussite par la **VAE**

92% de taux d'**insertion** dans l'emploi



INDIVIDUALISATION DES PARCOURS

A l'issue d'un positionnement et d'un entretien individuel, une réduction ou un aménagement de parcours peuvent être proposés, prenant en compte l'expérience professionnelle et le besoin de chaque stagiaire.

Pour les salariés qui réalisent le parcours de formation en concertation avec leur employeur, le temps en organisme de formation ou en entreprise peut s'effectuer dans le cadre de leur emploi sous réserve que des missions leur permettant de valider leur parcours leur soient confiées par leur employeur.



ARCHITECTURE MODULAIRE

La formation est organisée selon une architecture modulaire. Chaque module est construit à partir de situations de travail susceptibles d'être rencontrées par un responsable de dispositifs de formation. Il s'agit d'une approche par les compétences et par les situations de travail.



DISPOSITIF MULTIMODAL

- Des temps en présentiel en centre de formation
- Des mises en situations professionnelles en entreprise
- Des temps en auto-production accompagnée, en présentiel ou à distance à partir de ressources en ligne
- Des temps d'accompagnement collectif et individuel

Ce parcours de formation s'adresse à toutes les personnes amenées à exercer des fonctions de formateurs occasionnels ou permanents. Ce cycle de formation permet d'acquérir et d'approfondir des méthodes pédagogiques pour créer et animer des situations d'apprentissages actives et motivantes, intégrant l'usage du numérique.

Développer votre expertise en formation d'adultes

La formation de formateur·trice professionnel·le d'adultes permet d'acquérir les bases du métier de formateur·trice ou de développer ses compétences en formation d'adultes :

- Élaborer la progression pédagogique d'une action de formation à partir d'une demande.
- Concevoir le scénario pédagogique d'une séquence de formation intégrant différentes modalités pédagogiques.
- Concevoir les activités d'apprentissage et les ressources pédagogiques d'une séquence en prenant en compte l'environnement numérique.
- Animer un temps de formation collectif en présence ou à distance
- Évaluer les acquis de formation des apprenants
- Inscrire ses actes professionnels dans le cadre réglementaire et dans une démarche de responsabilité sociale, environnementale et professionnelle.

“ J'ai acquis de nombreuses compétences, je me suis approprié beaucoup de nouveaux outils et je suis très satisfait de la formation. Elle a répondu parfaitement à mes attentes et à mon projet professionnel. Je me suis senti au GIP-FAR comme dans mon propre organisme de formation. L'équipe pédagogique et l'équipe administrative sont compétentes et très accueillantes, elles ont su très vite me mettre à l'aise. Grâce à cela, j'ai vraiment pu m'approprier ma formation et m'y consacrer pleinement. ”

Mickaël

Acquérir une certification

Évaluation

- Dossier de 15 pages maximum
- Entretien d'une heure rendant compte d'une action de formation collective

Validation

Validation du CCP1 [Certificat de Compétences Professionnelles] du titre "Formateur·trice professionnel·le d'adultes".

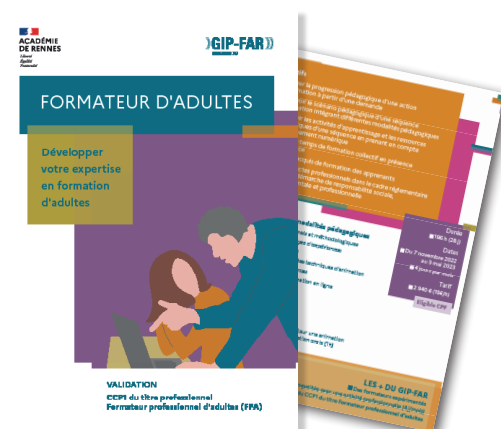
Durée

196 heures.

Modalités d'accès

Entretien individuel.

Éligible au CPF



Organisation de la formation

7 modules de formation, des temps de production accompagnée, d'analyse de pratiques, d'évaluation et de préparation à la certification.

- **M70** - Concevoir et mettre en oeuvre une action de formation (28 h)
 - **M71** - Animer un groupe en formation (28 h)
 - **M72** - Évaluer les apprentissages (14 h)
 - **M73** - Enrichir son scénario en mobilisant des outils et des environnements numériques (14 h)
 - **M74** - Concevoir des ressources pédagogiques multimédia (21 h)
 - **M75** - Scénariser et animer une classe virtuelle (14 h)
 - **M76** - Tutorer des activités à distance (14 h)
 - **M77** - Se conformer à la réglementation et aux exigences qualité (14 h)
- APA** > Temps d'autoproduction accompagnée (14 h)
- BAT** > Blocs d'apprentissage transversaux : accueil, analyses de pratique, évaluation en cours de formation, préparation à la certification (35 h)

Méthodes et modalités pédagogiques

- Apports notionnels et méthodologiques
- Échanges et analyse d'expériences
- Mises en situation
- Expérimentation des techniques d'animation
- Création de ressources
- Plateforme de formation en ligne

Les + du GIP-FAR

- Des formateurs expérimentés
- Un parcours compatible avec une activité professionnelle
- La validation du CCP1 du titre Formateur professionnel d'adultes



L'ACCOMPAGNEMENT DES ORGANISATIONS

Une ingénierie pour accompagner les évolutions

Le GIP-FAR propose aux organismes de formation et aux entreprises une démarche d'intervention pour accompagner les évolutions. La formation ouvre des espaces de réflexion et d'expérimentation par l'action qui permettent le renforcement des compétences collectives et la cohésion des équipes.

Une expertise reconnue

Le GIP-FAR accompagne les organismes de formation, les centres de formation par apprentissage et les entreprises dans l'évolution de leurs structures et des compétences de leurs salariés depuis plus de 40 ans.

Nous réalisons des prestations d'ingénierie ou de formation pour de nombreux organismes en Bretagne (Institut Locarn, Facultés des métiers, CRIJ...). Nous accompagnons la digitalisation des organismes de formation dans le cadre d'une convention avec la région Bretagne.

Le GIP-FAR enrichit également son expertise en tant qu'acteur de consortiums nationaux pour la création de ressources médiatisées (CAPFORM EXPRESS et CAP Star) et en tant que pilote de projets européens.

Nos domaines d'intervention

■ Compétence pédagogique

Créer un référent commun de travail en partageant une culture et des outils pédagogiques au sein d'une équipe.

■ Compétence d'ingénierie

Doter les équipes de compétences d'ingénierie pour élaborer des référentiels, modulariser et organiser la mixité des publics, concevoir des parcours différenciés de formation.

■ Culture du numérique

Renforcer la culture du numérique pour produire et partager des ressources, proposer des solutions pédagogiques plus variées pour les apprenants.

■ Organisation de l'alternance

Développer l'organisation de l'alternance pour fidéliser le réseau des entreprises et améliorer, sur le plan pédagogique, la préparation et l'exploitation du vécu en entreprise.

■ Démarche Qualité

Enraciner la démarche qualité dans l'établissement en mobilisant l'équipe pédagogique.

■ Inscription de certifications au RNCP

Aider à la construction des référentiels d'activités et de certification, accompagner à l'écriture du dossier de demande auprès de France compétences.

Une démarche d'accompagnement

Lors de nos interventions sur mesure, nous proposons un cadre de travail en plusieurs étapes :

■ Une phase conseil

Un moment d'écoute et d'analyse des besoins. Ce travail permet de contextualiser le projet, de mesurer les enjeux et ressources mobilisables.

■ Une phase proposition d'intervention

- > acquisition d'outils, de méthodes,
- > production de ressources (référentiels, organisation modulaire, ressources pédagogiques...),
- > expérimentation de nouvelles pratiques avec une alternance d'apports de mise en situation dans le contexte habituel de travail (alternance, usage du numérique pédagogique, individualisation...),
- > échanges et partages d'expériences (créer des règles de vie plus partagées avec les apprenants...).

■ Un accompagnement tout au long des parcours

■ Un bilan et une évaluation sur la satisfaction des acteurs engagés et les effets de la formation sur les pratiques effectives.

■ Une équipe pluridisciplinaire disponible et à proximité.



ZOOM sur

Formation de formateurs : la flexibilité de l'AFEST et de la FOAD

Ces modalités permettent à l'encadrement de proximité de se doter d'un dispositif de professionnalisation des formateurs avec l'appui de ressources, d'outils en ligne permettant d'accompagner en situation les nouveaux formateurs. Il s'agit de co-construire avec un organisme de formation un dispositif multimodal incluant l'AFEST et la formation à distance :

- un dispositif qui répond à des **besoins individualisés** et peut intégrer des **temps collectifs**, des séquences d'**AFEST** permettant d'être proche des situations de travail réel et de cibler des compétences à développer,
- une **formation souple** avec des séquences de formation à temps choisis, s'appuyant sur des **ressources numériques médiatisées**,
- un **accompagnement des nouveaux formateurs** dans un cadre de confiance permettant d'évoluer à son rythme,
- une démarche innovante mobilisant l'**AFEST** et la **FOAD**.

Le dispositif s'appuie sur les ressources développées avec le **projet ESCOT**, sur le socle de compétences pédagogiques des formateurs. Le référentiel comprend **8 domaines de compétences** :



En savoir + sur le **projet ESCOT**
<https://gipfar.ac-rennes.fr>

Formation des tuteurs et des maîtres d'apprentissage

Un dispositif de formation multimodale dont l'objectif est l'acquisition de compétences pédagogiques favorisant la transmission des compétences et savoir-faire professionnels. La formation s'appuie sur le dispositif national CAPstar Express.

- **Formation en ligne** : 14h de formation accompagnée (en semi-présentiel ou à distance) sur une plateforme de formation.



En savoir + sur la **formation**
<https://gipfar.ac-rennes.fr>



LES ENTREPRISES RACONTENT...

“ Nous avons sollicité un accompagnement du GIP-FAR dans le cadre d'une demande de ré-enregistrement de notre certification au RNCP auprès de France Compétences.

Véritable guide méthodologique, notre accompagnatrice nous a permis de mieux comprendre et cibler finement les attendus institutionnels sans jamais oublier la coloration que nous souhaitons donner à notre titre à finalité professionnelle.

De la mise en perspective de la certification à la mesure et l'exploitation de son insertion professionnelle, de la formalisation précise des compétences et activités aux modalités d'évaluation systématique de ces dernières, nous avons été véritablement aiguillés dans les différentes phases d'ingénierie de ce projet. En d'autres termes, une intervention aidante, juste, précise et rassurante qui a contribué à conforter notre travail pour le dépôt auprès de France Compétences. ”

Antoine, conseiller en formation



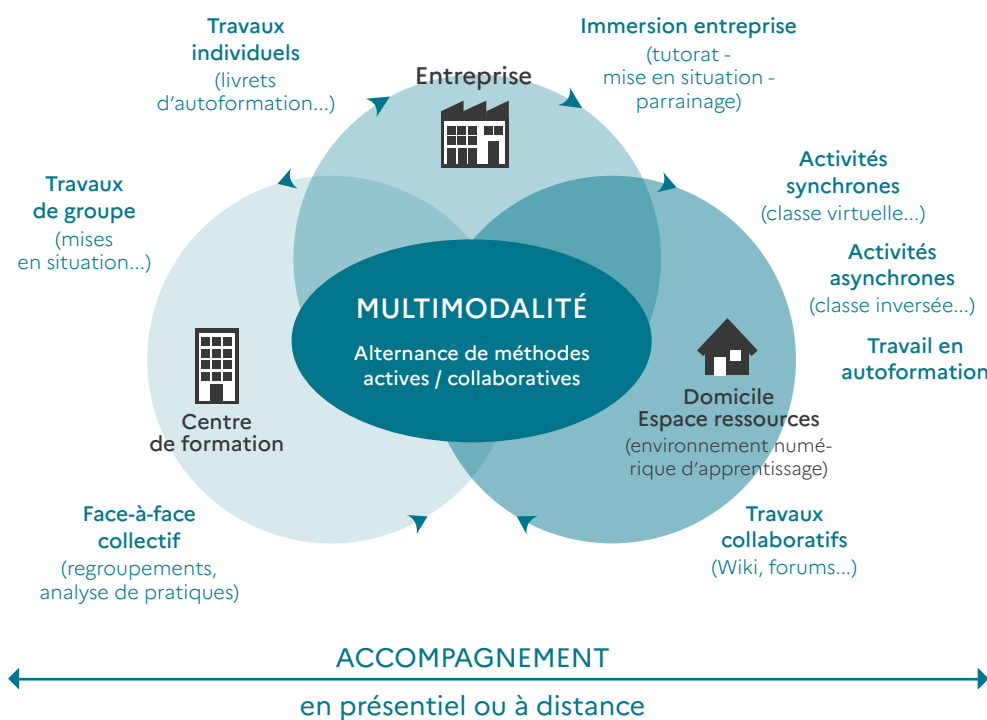
LA MULTIMODALITÉ

Une ingénierie au service du projet formation

Multimodalité, de quoi parle-t-on ?

La multimodalité permet de se former sur des temps et lieux différents, de manière synchrone ou asynchrone, autour d'activités et de situations pédagogiques individuelles et/ou collectives variées. Cette diversité est propice à l'exercice de la liberté et à la responsabilité de chaque apprenant pour s'impliquer, apprendre, produire et se valoriser, seul, avec ses pairs, avec ses formateurs et autres personnes ressources. Elle rend possible la coopération, l'individualisation des parcours et l'adaptation des moyens pédagogiques aux besoins de chaque stagiaire. Elle s'appuie notamment sur des outils et des ressources numériques.

Schéma de la multimodalité



La **multimodalité** est un ensemble cohérent, organisé, souple et régulé, d'activités pédagogiques intégrant :

- des **espaces temps** multiples,
- des **ressources pédagogiques** variées,
- des **outils technologiques**,
- un **accompagnement** en présentiel ou à distance.

“ Au fil de ma pratique professionnelle, j'ai noté que les regroupements en présentiel favorisent la création d'une communauté d'apprenants, qui tout au long de la formation, coopèrent en présentiel et à distance grâce aux outils numériques. L'expérimentation en tant qu'apprenant et le repérage des conditions de réussite, facilite le transfert dans les pratiques professionnelles.

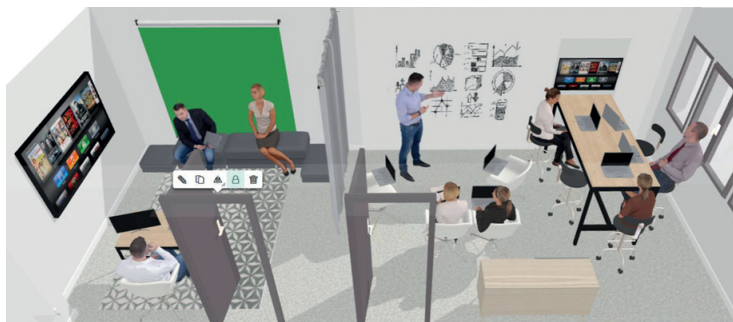
L'alternance de temps de formation en présentiel et en entreprise, mise en oeuvre dans le cadre de nos formations au GIP-FAR, permet aux stagiaires de construire des repères communs, tout en se confrontant au réel, dans des environnements complexes. Ensuite, lors de l'analyse des pratiques, chacun formule les problèmes rencontrés sur le terrain et élabore des solutions avec le soutien de la communauté d'apprenants et des apports adaptés à chaque problématique. ”

Sarah, formatrice consultante

Outils et ressources

Les outils facilitent l'accès à des ressources formatives variées et adaptées. Ils favorisent le travail collaboratif.

- Une plateforme de formation, pour assurer une continuité pédagogique, partager les contenus, les productions, les apports de ressources, échanger et organiser la formation à distance.
- Des outils de classes virtuelles pour favoriser les échanges à distance, sur des temps courts.
- Des ressources e-learning médiatisées, produites par nos formateurs-consultants ou par des projets, pilotés par le GIP-FAR : CAPFORM Express, CAPSTAR, ESCOT...
- Divers outils numériques pédagogiques pour dynamiser les échanges, favoriser la participation et l'explicitation (évaluation, sondages interactifs en ligne, outils de production, cartographies mentales...).
- Un espace Learning Lab au GIP-FAR : cet espace de formation et d'expérimentation est dédié aux nouvelles pratiques liées au numérique. Il est équipé d'un espace de visio-conférence avec une dalle interactive, d'un espace de travail collaboratif et d'un espace de production de ressources numériques multimédia (audio, vidéo, son, animation, interaction,...).



Venez découvrir notre Learning Lab !

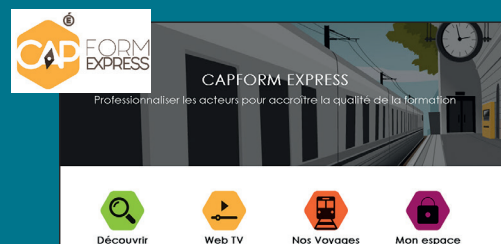
“ Grâce aux ressources pédagogiques disponibles sur notre plateforme, l'autoformation en présentiel et à distance renforce l'individualisation des situations d'apprentissage et l'apprentissage en autonomie. Quant à l'accompagnement individuel, l'expérience nous confirme que, articulé aux autres modalités de formation, c'est le liant qui renforce la réussite du parcours. ”

Véronique, formatrice consultante

CAPFORM EXPRESS

Des ressources médiatisées autour des métiers de la formation.

Le GIP-FAR est membre du consortium Capform Express et contribue à la création permanente de ressources.



■ **Web TV** : Webinaires sur l'actualité de la formation professionnelle.

■ **Des voyages** : ressources scénarisées autour des métiers de la formation (différents thèmes de voyage, missions à réaliser en répondant à des quiz, en interrogeant les passagers d'un train, en consultant des ressources...).



Projet européen, piloté par le GIP-FAR, pour établir et développer un socle de compétences pédagogiques partagé et enrichi pour les formateurs d'adultes.



De nombreuses ressources :

- Un référentiel de compétences pédagogiques des formateurs,
- Un outil d'auto-évaluation des compétences pédagogique,
- Des modules e-learning,
- Un guide et des livrets thématiques.

LES FICHES FORMATION

34 modules de formation pour un parcours à la carte !

■ PARCOURS 1

■ 18-19

Assurer le montage et le suivi pédagogiques, administratifs et financiers d'une action ou d'un dispositif de formation

■ PARCOURS 2

■ 20-21

Manager les équipes intervenant dans une action ou un dispositif de formation

■ PARCOURS 3

■ 22-23

Analyser des besoins et proposer une offre de formation adaptée

■ PARCOURS 4

■ 24-26

Concevoir et évaluer un dispositif de formation, éventuellement multimodal et certifiant

■ PARCOURS 5

■ 27-28

Conseiller et appuyer la direction d'un organisme de formation dans la définition et la mise en oeuvre de sa politique

■ PARCOURS 6

■ 29-30

Animer la réflexion pédagogique au sein d'un organisme de formation

■ PARCOURS 7

■ 31-34

Préparer et animer des actions de formation

Assurer le montage et le suivi pédagogiques, administratifs et financiers d'une action ou d'un dispositif de formation

M10 ■ Établir le budget et assurer le suivi administratif et financier d'une action ou d'un dispositif de formation

📋 Pré-requis

Connaître et utiliser les fonctions de base d'un tableur.

👤 Public

Responsable de dispositifs de formation, coordonnateur.trice, consultant.e.

🎯 Objectifs

- > Élaborer le budget prévisionnel d'une action ou d'un dispositif de formation,
- > Analyser et contrôler l'exécution du budget,
- > Assurer le suivi administratif le suivi administratif d'une action ou d'un dispositif de formation.

📄 Contenus

- > Les différentes sources de financement mobilisables et leurs conditions d'utilisation,
- > L'élaboration et suivi du budget d'une action ou d'un dispositif de formation,
- > L'élaboration et l'utilisation des matrices de coûts,
- > Le tableau de bord : outil de suivi,
- > Le bilan financier,
- > Le suivi administratif d'une action de formation.

👥 Moyens et méthodes pédagogiques

- > Apports notionnels et méthodologiques,
- > Applications pratiques : études de cas,
- > Utilisation d'outils et de matrices de calcul.

📅 Organisation

- > Durée : 3 jours
- > Lieu : GIP-FAR Rennes
- > Tarif : 525 €

M11 ■ Assurer ou superviser le recrutement et le suivi des stagiaires

📋 Pré-requis

Connaître l'environnement de la formation professionnelle.

👤 Public

Responsable de dispositifs de formation, coordonnateur.trice, consultant.e.

🎯 Objectifs

- > Concevoir et organiser le processus de recrutement des candidats,
- > Superviser le suivi administratif et pédagogique des apprenants,
- > Conduire des entretiens (recrutement, régulation ...),
- > Accompagner les stagiaires et réguler les parcours.

📄 Contenus

- > Les étapes du recrutement,
- > La planification et la mise en oeuvre,
- > Les modalités (infos collectives, entretiens...),
- > Le suivi administratif, financier et pédagogique du stagiaire,
- > Les obligations des organismes de formation vis-à-vis des stagiaires.

👥 Moyens et méthodes pédagogiques

- > Apports notionnels et méthodologiques,
- > Applications pratiques : jeux de rôles.

📅 Organisation

- > Durée : 2 jours
- > Lieu : GIP-FAR Rennes
- > Tarif : 350 €

Assurer le montage et le suivi pédagogiques, administratifs et financiers d'une action ou d'un dispositif de formation

M12 ■ Rendre compte du déroulement d'une action ou d'un dispositif de formation

📄 Pré-requis

Connaître l'environnement de la formation professionnelle.

👤 Public

Responsable de dispositifs de formation, coordonnateur.trice, consultant.e.

🎯 Objectifs

- > Élaborer et mettre en oeuvre l'évaluation d'une action ou d'un dispositif de formation,
- > Assurer un reporting auprès des financeurs.

📄 Contenus

- > Les différents niveaux d'objectifs d'évaluation en fonction des résultats attendus par le commanditaire,
- > L'organisation de l'évaluation de l'action ou du dispositif de formation,
- > Les modalités et outils de recueil d'informations (questionnaire, bilan de formation, entretiens...),
- > Le reporting auprès des financeurs.

👥 Moyens et méthodes pédagogiques

- > Apports notionnels et méthodologiques,
- > Applications pratiques : études de cas,
- > Conception d'outils.

Principales ressources

- > Exemples cahiers des charges financeurs,
- > Exemples bilans de formation.

🏢 Organisation

- > Durée : 2 jours
- > Lieu : GIP-FAR Rennes
- > Tarif : 350 €

M13 ■ Financer des parcours de formation

📄 Pré-requis

Connaître les principes de la législation de la formation professionnelle.

👤 Public

Responsable de dispositifs de formation, coordonnateur.trice, consultant.e.

🎯 Objectifs

- > Identifier les financements mobilisables dans le cadre d'un parcours individuel de formation,
- > Informer et conseiller des candidats sur la mise en oeuvre et le financement de leurs parcours.

📄 Contenus

- > Les différentes mesures possibles pour accompagner un projet de formation : le cas d'un demandeur d'emploi, d'un salarié, d'un travailleur indépendant ou non salarié,
- > L'articulation de différentes sources de financement,
- > L'élaboration de plans de financement : études de cas.

👥 Moyens et méthodes pédagogiques

- > Apports notionnels et méthodologiques,
- > Applications pratiques : études de cas,

Principales ressources

- > Les textes législatifs,
- > Sites internet Légifrance, Centre info...

🏢 Organisation

- > Durée : 2 jours
- > Lieu : GIP-FAR Rennes
- > Tarif : 350€



INSCRIPTION EN LIGNE
<http://gipfar.ac-rennes.fr>

M20 ■ Assurer la coordination pédagogique d'une action ou d'un dispositif de formation

📌 Pré-requis

Connaître l'environnement de la formation professionnelle.

👤 Public

Toute personne (responsable, coordonnateur·trice, formateur·trice référent·e) débutant dans la fonction de coordination pédagogique ou expert souhaitant se professionnaliser.

🎯 Objectifs

- > Planifier les activités des formateurs,
- > Accompagner les intervenants dans la conception ou l'appropriation de l'action ou du dispositif de formation à mettre en place,
- > Coordonner l'action des intervenants internes ou externes,
- > Conseiller sur des choix pédagogiques et accompagner dans la production d'outils.

📄 Contenus

- > La définition des rôles et fonctions des acteurs impliqués dans une action ou un dispositif de formation,
- > Les activités de coordination pédagogique d'une action et les outils requis,
- > L'accompagnement de l'équipe et le suivi pédagogique,
- > Les informations à transmettre à l'équipe pédagogique dans le cadre de la mise en œuvre d'une action.

👥 Moyens et méthodes pédagogiques

- > Apports notionnels et méthodologiques,
- > Applications pratiques : mises en situation.

📅 Organisation

- > Durée : 3 jours
- > Lieu : GIP-FAR Rennes
- > Tarif : 525 €

M21 ■ Manager les équipes intervenant dans une action ou un dispositif de formation

📌 Pré-requis

Maîtriser le vocabulaire de la formation professionnelle.

👤 Public

Responsable de dispositifs de formation, coordonnateur·trice, responsable de filière, responsable pédagogique.

🎯 Objectifs

- > Identifier et adapter son style de management,
- > Manager une équipe.

📄 Contenus

- > La posture managériale : définition, repères, caractéristiques et styles de management,
- > La gestion d'une équipe dans un organisme de formation,
- > Le management situationnel,
- > Les activités caractéristiques de management,
- > Les outils du manager.

👥 Moyens et méthodes pédagogiques

- > Apports notionnels et méthodologiques,
- > Applications pratiques : études de cas et mises en situation.

📅 Organisation

- > Durée : 2 jours
- > Lieu : GIP-FAR Rennes
- > Tarif : 350 €



INSCRIPTION EN LIGNE
<http://gipfar.ac-rennes.fr>

M22 ■ Recruter et intégrer de nouveaux formateurs

✓ Pré-requis

Connaître l'environnement de la formation professionnelle.

👤 Public

Responsable de dispositifs de formation, coordonnateur-trice.

🎯 Objectifs

- > Recruter des formateurs,
- > Organiser l'accueil et l'intégration de nouveaux formateurs,
- > Identifier les besoins en développement des compétences des collaborateurs,
- > Réaliser les entretiens d'évaluation.

📄 Contenus

- > Les étapes clés du recrutement d'un formateur,
- > L'élaboration d'une procédure et la définition des critères de recrutement,
- > La formalisation d'un parcours d'intégration,
- > Les différents types d'entretiens professionnels,
- > L'évaluation et la formation des collaborateurs,

👥 Moyens et méthodes pédagogiques

- > Repères méthodologiques,
- > Applications pratiques : mises en situation.

📅 Organisation

- > Durée : 2 jours
- > Lieu : GIP-FAR Rennes
- > Tarif : 350 €

M23 ■ Conduire des projets

✓ Pré-requis

Maîtriser le vocabulaire de la formation professionnelle.

👤 Public

Toute personne ayant à piloter un projet d'ingénierie en formation.

🎯 Objectifs

- > Définir et caractériser ce qu'est un projet,
- > Prendre en compte les parties concernées dans son pilotage,
- > Évaluer la faisabilité du projet en prenant en compte le système ressources et les contraintes,
- > Structurer un projet et le planifier dans le temps,
- > Outiller sa démarche pour opérationnaliser les différentes phases du projet.

📄 Contenus

- > La méthodologie de gestion de projet : étapes et outils,
- > Le rôle du pilote de projet,
- > L'identification des besoins, et des ressources pour réaliser le projet,
- > La formalisation du projet,
- > Le contrôle du déroulement du projet,
- > La gestion des risques et l'intégration des aléas.

👥 Moyens et méthodes pédagogiques

- > Repères méthodologiques,
- > Applications pratiques : mises en situation.

📅 Organisation

- > Durée : 2 jours
- > Lieu : GIP-FAR Rennes
- > Tarif : 350 €



M30 ■ Identifier les besoins d'un territoire ou d'un secteur

☑ Pré-requis

Connaître l'environnement de la formation professionnelle.

👤 Public

Responsable de dispositifs de formation, coordonnateur-trice, formateur-trice consultant-e.

🎯 Objectifs

- > Analyser les données socio-économiques et la relation emploi-formation d'un territoire ou d'un secteur professionnel,
- > Identifier des besoins en développement de compétences.

📄 Contenus

- > Les sources d'informations (INSEE, CEREQ, OMPQ, OREF, Pôle emploi, ...),
- > Les données recueillies et leurs significations,
- > L'analyse des données et les conclusions tirées,
- > L'identification des besoins en formation.

👥 Moyens et méthodes pédagogiques

- > Apports notionnels,
- > Repères méthodologiques,

📅 Organisation

- > Durée : 2 jours
- > Lieu : GIP-FAR Rennes
- > Tarif : 350 €

M31 ■ Analyser une demande et élaborer une offre de formation "sur-mesure"

☑ Pré-requis

Connaître l'environnement de la formation professionnelle.

👤 Public

Responsable de dispositifs de formation, coordonnateur-trice, formateur-trice consultant-e.

🎯 Objectifs

- > Analyser une demande exprimée de formation,
- > Analyser des besoins en formation pour formuler des objectifs de formation adaptés,
- > Élaborer une offre de formation adaptée au contexte et aux objectifs de l'organisation,
- > Présenter sa proposition au client.

📄 Contenus

- > L'ingénierie de formation : définition et repères méthodologiques,
- > Les notions de demande, de besoin et d'attente en formation,
- > Les outils de questionnement et d'analyse de la demande de formation,
- > Les différents acteurs et leurs enjeux,
- > L'usage des cahiers des charges en formation,
- > Les éléments clés d'une réponse formation,
- > La formation-action,
- > Les critères d'appréciation d'une offre de formation,
- > La présentation et la négociation d'une offre de formation.

👥 Moyens et méthodes pédagogiques

- > Apports notionnels et méthodologiques,
- > Applications pratiques : études de cas et jeux de rôles.

📅 Organisation

- > Durée : 4 jours
- > Lieu : GIP-FAR Rennes
- > Tarif : 700 €



M32 ■ Analyser le travail pour identifier le besoin de formation

📌 Pré-requis

Connaître l'environnement de la formation professionnelle.

👤 Public

Responsable de dispositifs de formation, coordonnateur-trice, formateur-trice consultant-e.

🎯 Objectifs

- > Analyser des situations de travail,
- > Caractériser les situations professionnelles,
- > Identifier et hiérarchiser les compétences requises.

📄 Contenus

- > Les outils principaux d'observation et d'analyse du travail,
- > Les ressources documentaires et leur utilisation,
- > Les enjeux de l'analyse du travail,
- > La définition des concepts,
- > La démarche de construction d'un référentiel (activités/compétences).

👥 Moyens et méthodes pédagogiques

- > Apports notionnels et méthodologiques,
- > Applications pratiques : études de cas et mises en situation.

🏢 Organisation

- > Durée : 2 jours
- > Lieu : GIP-FAR Rennes
- > Tarif : 350 €



INSCRIPTION EN LIGNE
<http://gipfar.ac-rennes.fr>

M33 ■ Répondre aux appels d'offres formation

📌 Pré-requis

Connaître l'environnement de la formation professionnelle.

👤 Public

Responsable de dispositifs de formation, coordonnateur-trice, formateur-trice consultant-e.

🎯 Objectifs

- > Identifier la demande et les conditions de réponse,
- > Identifier les objectifs, périmètre et résultats attendus par le client,
- > Formuler la candidature et l'offre pour répondre à un appel d'offres,
- > Valoriser les savoir-faire de son organisme de formation.

📄 Contenus

- > La commande publique (marchés publics) et ses différentes formes,
- > La commande privée (la consultation) et ses différentes formes,
- > Les sources d'informations et l'organisation de la veille,
- > Les documents constitutifs du dossier de consultation,
- > La composition du dossier de réponse,
- > La composition d'un mémoire technique,
- > Les arguments pour mettre en avant son organisme, sa méthodologie,
- > La formalisation d'une convention de réponse en partenariat,
- > La réponse électronique à un marché public,
- > La mise en forme et la valorisation de son dossier de candidature.

👥 Moyens et méthodes pédagogiques

- > Apports notionnels et méthodologiques,
- > Études de cas et mises en situation.

🏢 Organisation

- > Durée : 2 jours
- > Lieu : GIP-FAR Rennes
- > Tarif : 350 €

M40 ■ Construire un dispositif multimodal de formation

☑ Pré-requis

Disposer de repères méthodologiques sur l'ingénierie de formation.

👤 Public

Responsable de dispositifs de formation, coordonnateur-trice, formateur-trice consultant-e, participant à la construction d'un dispositif de formation.

🎯 Objectif

- > Concevoir un dispositif de formation mobilisant une ou plusieurs modalités,
- > Choisir les modalités en fonction des objectifs fixés et des contraintes de l'environnement.

📄 Contenus

- > Les enjeux de la formation,
- > Les caractéristiques d'un dispositif de formation multimodal,
- > La démarche et les étapes du projet d'ingénierie de formation :
 - identification des acteurs, contraintes et ressources,
 - choix des modalités en fonction des objectifs visés,
 - choix des moyens pédagogiques (salle, atelier, LMS...),
 - fonction de l'accompagnement,
 - formalisation du dispositif.
- > La digitalisation de la formation, les scénarii de formation à distance,
- > Les obligations réglementaires.

👤 Moyens et méthodes pédagogiques

- > Apports notionnels et méthodologiques,
- > Applications pratiques : études de cas.

📅 Organisation

- > Durée : 4 jours
- > Lieu : GIP-FAR Rennes
- > Tarif : 700 €

M41 ■ Modulariser un dispositif de formation certifiante pour individualiser les parcours

☑ Pré-requis

Disposer de repères méthodologiques sur l'ingénierie de formation.

👤 Public

Toute personne ayant à piloter un projet de modularisation d'une formation certifiante ou contribuant à ce projet : responsable de dispositifs de formation, coordonnateur-trice, formateur-trice..

🎯 Objectifs

- > Concevoir l'architecture modulaire d'un dispositif de formation,
- > Construire et mettre en œuvre des parcours individuels de formation.

📄 Contenus

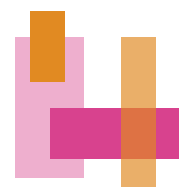
- > Le contexte et les enjeux de la modularisation,
- > La construction d'une architecture modulaire menant à une certification professionnelle : étapes, méthodes et outils,
- > Les conditions de réussite dans la mise en oeuvre,
- > Les étapes d'un parcours individualisé : le positionnement, la contractualisation, l'accompagnement et le bilan.

👤 Moyens et méthodes pédagogiques

- > Apports notionnels et méthodologiques,
- > Applications pratiques : études de cas.

📅 Organisation

- > Durée : 4 jours
- > Lieu : GIP-FAR Rennes
- > Tarif : 700 €



Concevoir et évaluer un dispositif de formation, éventuellement multimodal et certifiant

M42 ■ Évaluer une action ou un dispositif de formation

📋 Pré-requis

Disposer de repères méthodologiques sur l'ingénierie pédagogique et l'ingénierie de formation.

👤 Public

Responsable de dispositifs de formation, coordonnateur-trice, formateur-trice consultant-e, participant à l'évaluation d'un dispositif de formation.

🎯 Objectif

- > Concevoir le système d'évaluation d'une action ou d'un dispositif de formation,
- > Mesurer les résultats obtenus en tenant compte des différents niveaux d'évaluation.

📄 Contenus

- > Les enjeux de l'évaluation,
- > Repères dans le système de certifications,
- > Les niveaux d'objectifs en fonction des résultats attendus par le commanditaire,
- > Les fonctions de l'évaluation pédagogique,
- > L'évaluation d'un dispositif de formation,
- > Les modalités et outils de recueil d'informations,
- > La formulation de critères d'évaluation,
- > L'analyse des résultats d'évaluation,
- > La posture d'évaluateur.

👥 Moyens et méthodes pédagogiques

- > Apports notionnels et méthodologiques,
- > Etudes de documents professionnels,
- > Applications pratiques : échanges de pratiques.

📅 Organisation

- > Durée : 2 jours
- > Lieu : GIP-FAR Rennes
- > Tarif : 350 €

M43 ■ Développer les pratiques de formation par alternance

📋 Pré-requis

Connaître l'environnement de la formation professionnelle.

👤 Public

Responsable de dispositifs de formation, coordonnateur-trice, formateur-trice consultant-e.

🎯 Objectif

- > Concevoir un dispositif de formation en alternance,
- > Choisir et mettre en œuvre les modalités d'accompagnement des apprenants.

📄 Contenus

- > Les enjeux de l'alternance,
- > Le cadre réglementaire,
- > La construction d'une progression pédagogique entre les lieux de formation,
- > Les outils du suivi de l'alternance,
- > La coordination des acteurs de l'alternance,
- > La co-évaluation des compétences acquises en situation professionnelle.

👥 Moyens et méthodes pédagogiques

- > Apports notionnels et méthodologiques,
- > Applications pratiques : études de cas.

📅 Organisation

- > Durée : 2 jours
- > Lieu : GIP-FAR Rennes
- > Tarif : 350 €



INSCRIPTION EN LIGNE
<http://gipfar.ac-rennes.fr>

Concevoir et évaluer un dispositif de formation, éventuellement multimodal et certifiant

M44 ■ Enregistrer une certification au RNCP ou au Répertoire Spécifique [RS]

📌 Pré-requis

Avoir un projet d'enregistrement d'une certification à l'un des répertoires (RNCP ou RS),
Avoir des connaissances sur l'environnement de la formation professionnelle.

👤 Public

Responsable d'organismes de formation, responsable pédagogique, certificateur.

🎯 Objectif

- > Se repérer dans le système de certification (RNCP, RS...),
- > Évaluer l'opportunité et la faisabilité d'un projet de certification,
- > Identifier les étapes de la demande d'enregistrement,
- > Formaliser les documents nécessaires au dépôt d'une demande d'inscription,
- > Repérer les points de vigilance.

📄 Contenus

- > Les éléments de contexte,
- > Les critères d'enregistrement au RNCP ou au RS,
- > Les livrables à concevoir : référentiels (activités, compétences, évaluation), note d'opportunité, données d'insertion, documents VAE, documents liés aux modalités d'évaluation...
- > Les éléments techniques d'un enregistrement et la procédure d'enregistrement en ligne.

👥 Moyens et méthodes pédagogiques

- > Apports notionnels et méthodologiques,
- > Applications pratiques : études de cas.

📅 Organisation

- > Durée : 2 jours
- > Lieu : GIP-FAR Rennes
- > Tarif : 350 €

Nous proposons un accompagnement des organismes sur le montage du dossier de certification.

Contactez-nous !

M45 ■ Concevoir des actions de formation en situation de travail [AFEST]

📌 Pré-requis

Connaître l'environnement de la formation professionnelle.

👤 Public

Responsable de dispositifs de formation, coordonnateur·trice, formateur·trice consultant·e.

🎯 Objectifs

- > Analyser les situations de travail,
- > Concevoir une situation de formation répondant aux principes de l'AFEST.

📄 Contenus

- > Cadre réglementaire de l'AFEST,
- > Principes pédagogiques de l'AFEST,
- > Rôles et acteurs impliqués,
- > Étapes de la mise en oeuvre d'une AFEST : opportunité, faisabilité, parcours individualisé, contractualisation, accompagnement et suivi, analyse réflexive, évaluation,
- > Conditions de réussite.

👥 Moyens et méthodes pédagogiques

- > Apports notionnels et méthodologiques,
- > Applications pratiques : études de cas.

📅 Organisation

- > Durée : 2 jours
- > Lieu : GIP-FAR Rennes
- > Tarif : 350 €



INSCRIPTION EN LIGNE
<http://gipfar.ac-rennes.fr>

M50 ■ Conduire ou contribuer à la réflexion stratégique au sein d'un organisme

📌 Pré-requis

Connaître l'environnement de la formation professionnelle.

👤 Public

Responsable de dispositifs de formation, coordonnateur-trice, formateur-trice consultant-e.

🎯 Objectifs

- > Collaborer à la définition des axes de travail stratégiques de l'organisme de formation,
- > Proposer des adaptations de l'offre de formation ou de nouvelles offres de formation pour développer l'activité,
- > Proposer des stratégies d'alliance pour développer l'activité.

📄 Contenus

- > Les enjeux et les composants d'une démarche stratégique,
- > Les choix pour se développer :
 - à l'externe : les différents paramètres à prendre en compte (politique, réglementaire, économique, menaces, opportunités),
 - à l'interne : atouts, faiblesses, enjeux,
- > L'analyse de l'offre et du positionnement,
- > L'élaboration d'argumentaires en fonction des cibles,
- > La communication interne sur les orientations stratégiques.

👥 Moyens et méthodes pédagogiques

- > Apports notionnels et méthodologiques,
- > Applications pratiques : études de cas.

🏢 Organisation

- > Durée : 3 jours
- > Lieu : GIP-FAR Rennes
- > Tarif : 525 €

M51 ■ Représenter et promouvoir son organisme

📌 Pré-requis

Connaître l'environnement de la formation professionnelle.

👤 Public

Responsable de dispositifs de formation, coordonnateur-trice, formateur-trice consultant-e.

🎯 Objectifs

- > Contribuer à la fonction commerciale d'un organisme de formation,
- > Représenter l'organisme de formation auprès d'interlocuteurs externes,
- > Communiquer sur les prestations de l'organisme de formation.

📄 Contenus

- > L'organisation de la fonction commerciale dans les organismes de formation,
- > Les types et niveaux de contribution des différents acteurs au développement de l'organisme de formation,
- > La veille sur l'environnement : la place des différents acteurs, les évolutions du marché de la formation et les nouveaux besoins de formation, le recueil des informations et leur mutualisation,
- > La communication externe : l'élaboration du plan de communication, les différents types de communication,
- > Le suivi clientèle et l'analyse des besoins de formation nouveaux.

👥 Moyens et méthodes pédagogiques

- > Apports notionnels et méthodologiques,
- > Applications pratiques : études de cas.

🏢 Organisation

- > Durée : 2 jours
- > Lieu : GIP-FAR Rennes
- > Tarif : 350 €

Conseiller et appuyer la direction d'un organisme de formation dans la définition et la mise en œuvre de sa politique

M52 ■ Conduire ou contribuer à la mise en œuvre de la démarche qualité

📌 Pré-requis

Connaître l'environnement de la formation professionnelle.

👤 Public

Responsable de dispositifs de formation, coordonnateur-trice, formateur-trice consultant-e.

🎯 Objectifs

- > Mettre en œuvre les processus spécifiques à la qualité des prestations réalisées,
- > Proposer des adaptations des processus mis en œuvre par l'organisme.

📄 Contenus

- > La qualité en formation,
- > Les différentes normes et labels reconnus en formation,
- > Les étapes clés d'une démarche qualité : de la politique qualité à l'amélioration permanente,
- > Le diagnostic qualité de son organisme,
- > Le développement d'une culture qualité au sein de son organisation,
- > La planification et le suivi de la mise en œuvre des actions d'amélioration.

👥 Moyens et méthodes pédagogiques

- > Apports notionnels et méthodologiques,
- > Applications pratiques.

📅 Organisation

- > Durée : 2 jours
- > Lieu : GIP-FAR Rennes
- > Tarif : 350 €

M53 ■ Agir dans le cadre réglementaire de la formation professionnelle

📌 Pré-requis

Connaître le vocabulaire de la formation professionnelle.

👤 Public

Tout professionnel travaillant dans le champ de la formation.

🎯 Objectifs

- > Situer son action dans l'environnement législatif de la formation professionnelle.

📄 Contenus

- > Le cadre général de la formation professionnelle,
- > L'histoire de la formation professionnelle continue,
- > Les rôles de l'État,
- > Les rôles des Régions,
- > Les rôles des entreprises,
- > L'Europe et la formation,
- > Les obligations des organismes de formation.

👥 Moyens et méthodes pédagogiques

- > Apports réglementaires et juridiques,
- > Applications pratiques : études de cas.

📅 Organisation

- > Durée : 2 jours
- > Lieu : GIP-FAR Rennes
- > Tarif : 350 €



INSCRIPTION EN LIGNE
<http://gipfar.ac-rennes.fr>

M60 ■ Les fondamentaux de l'ingénierie pédagogique

📌 Pré-requis

Conduire des projets avec une équipe de formateurs-trices.

👤 Public

Responsable de dispositifs de formation, coordonnateur-trice, formateur-trice consultant-e.

🎯 Objectifs

> Connaître les principes fondamentaux de la pédagogie pour adultes.

📄 Contenus

> Caractéristiques de l'adulte apprenant,
> Théories de l'apprentissage,
> Différents niveaux d'objectifs,
> Situations d'apprentissage,
> Evaluation des apprentissages,
> Vocabulaire de la pédagogie,
> Dynamique de groupe.

👥 Moyens et méthodes pédagogiques

> Techniques d'animation dynamiques,
> Travaux de groupe et échanges,
> Apports notionnels et méthodologiques,
> Repères notionnels et méthodologiques,
> Applications pratiques : études de cas.

📅 Organisation

> Durée : 3 jours
> Lieu : GIP-FAR Rennes
> Tarif : 525 €

M61 ■ Caractériser les pratiques pédagogiques d'un organisme de formation et les évolutions possibles

📌 Pré-requis

Conduire des projets avec une équipe de formateurs-trices

👤 Public

Responsable de dispositifs de formation, coordonnateur-trice, formateur-trice consultant-e.

🎯 Objectifs

> Diagnostiquer les pratiques pédagogiques d'une organisation,
> Identifier les objets de réflexion pédagogiques au regard de la stratégie de l'organisation.

📄 Contenus

> Identification des pratiques pédagogiques,
> Veille sur les évolutions pédagogiques,
> Méthodologie de diagnostic des pratiques pédagogiques,
> Analyse des données recueillies,
> Définition des évolutions souhaitables,
> Formalisation d'un plan d'actions partagé.

👥 Moyens et méthodes pédagogiques

> Apports notionnels et méthodologiques,
> Applications pratiques : études de cas.

📅 Organisation

> Durée : 4 jours
> Lieu : GIP-FAR Rennes
> Tarif : 700 €



M62 ■ Mobiliser les équipes par des techniques diversifiées d'animation de groupes de travail

📌 Pré-requis

Conduire des projets avec une équipe de formateurs.trices.

👤 Public

Responsable de dispositifs de formation, coordonnateur-trice, formateur-trice consultant-e.

🎯 Objectifs

> Animer des groupes de travail portant sur les pratiques pédagogiques en utilisant des techniques diversifiées.

📄 Contenus

> Conseil et animation pédagogique : repères, objets, outils à mobiliser,
 > Les techniques d'animation de groupes de travail (jeux, techniques de créativité,...),
 > La conduite de réunion comme modalité de coordination d'une équipe,
 > Coordination autour d'un objet, d'un projet ou d'un problème.

👥 Moyens et méthodes pédagogiques

> Apports notionnels et méthodologiques,
 > Applications pratiques : études de cas.

📅 Organisation

> Durée : 2 jours
 > Lieu : GIP-FAR Rennes
 > Tarif : 350 €

M63 ■ Accompagner le développement des compétences des équipes

📌 Pré-requis

Conduire des projets avec une équipe de formateurs.trices.

👤 Public

Responsable de dispositifs de formation, coordonnateur-trice, formateur-trice consultant-e.

🎯 Objectifs

> Organiser des événements internes pour faciliter la réflexion,
 > Concevoir et organiser des actions de formation à destination des personnels.

📄 Contenus

> Accompagnement au changement : principes théoriques et méthodologiques, étapes clés, outils associés,
 > Réactions face au changement et actions managériales associées,
 > Communication managériale en situation de changement,
 > Plan de développement des compétences (individuel et collectif) : recueil des besoins, principes, formalisation.

👥 Moyens et méthodes pédagogiques

> Apports notionnels et méthodologiques,
 > Applications pratiques : études de cas.

📅 Organisation

> Durée : 2 jours
 > Lieu : GIP-FAR Rennes
 > Tarif : 350 €



INSCRIPTION EN LIGNE
<http://gipfar.ac-rennes.fr>

M70 ■ Concevoir et mettre en œuvre une action de formation

📋 Pré-requis

Devoir animer une formation.

👤 Public

Formateur·trice débutant·e ou expérimenté·e.

🎯 Objectifs

> Se construire des repères et une méthodologie permettant de préparer une formation.

📄 Contenus

> Les caractéristiques d'un adulte apprenant,
> Les étapes de la préparation,
> L'analyse des besoins,
> La formulation d'objectifs pédagogiques,
> Les différentes méthodes pédagogiques,
> Les fonctions de l'évaluation pédagogique,
> L'écriture d'un scénario pédagogique.

👥 Moyens et méthodes pédagogiques

> Apports notionnels et méthodologiques,
> Applications pratiques : études de cas,
> Échanges de pratiques.

📅 Organisation

> Durée : 4 jours
> Lieu : GIP-FAR Rennes
> Tarif : 700 €

M71 ■ Animer un groupe en formation

📋 Pré-requis

Devoir animer une formation.
Avoir suivi le module M70.

👤 Public

Formateur·trice débutant·e ou expérimenté·e.

🎯 Objectifs

> Créer une dynamique de coopération dans un groupe de formation,
> Utiliser les techniques d'animation pour favoriser les apprentissages,
> Adapter sa posture en tant que formateur·trice.

📄 Contenus

> Les caractéristiques d'un groupe d'adultes apprenants,
> Les fonctions et postures de l'animateur formateur,
> La pédagogie différenciée,
> La dynamique de groupe,
> Les méthodes et techniques d'animation,
> L'utilisation du jeu en formation.

👥 Moyens et méthodes pédagogiques

> Apports notionnels et méthodologiques,
> Échanges et analyse d'expériences,
> Mises en situation,
> Expérimentation des techniques d'animation.

📅 Organisation

> Durée : 4 jours
> Lieu : GIP-FAR Rennes
> Tarif : 700 €



M72 ■ Évaluer les apprentissages

📋 Pré-requis

Devoir animer une formation.
Avoir suivi les modules M70 et M71.

👤 Public

Formateur·trice débutant·e
ou expérimenté·e.

🎯 Objectifs

> Construire une méthodologie pour évaluer les apprentissages.

📄 Contenus

- > De la compétence, à l'objectif pédagogique à l'évaluation des apprentissages,
- > Les fonctions de l'évaluation pédagogique (prédictive, diagnostique, formative, sommative),
- > Les méthodes de mesures (note, gradation, appréciation), la formulation de critères et d'indicateurs, le degré de maîtrise attendu,
- > Les modalités et outils de recueil d'information (productions écrites, entretiens, mises en situation...),
- > La place de l'apprenant et du groupe dans l'évaluation, la posture d'évaluateur.

👥 Moyens et méthodes pédagogiques

- > Apports notionnels et méthodologiques,
- > Études de documents professionnels,
- > Échanges de pratiques.

📅 Organisation

- > Durée : 2 jours
- > Lieu : GIP-FAR Rennes
- > Tarif : 350 €

M73 ■ Enrichir son scénario en mobilisant des outils et des environnements numériques

📋 Pré-requis

Être à l'aise avec les outils numériques.
Avoir une 1^{ère} expérience de formateur ou avoir suivi les modules M70 et M71.

👤 Public

Formateur·trice débutant·e
ou expérimenté·e.

🎯 Objectifs

> Utiliser les outils numériques en formation.

📄 Contenus

- > Usages et impacts du numérique en formation.
- > Utilisation d'outils autour de 4 grandes thématiques :
 - présenter (diaporama dynamique, vidéo, support interactif, son...)
 - partager (blog, partage et écriture collaborative de documents, ...)
 - informer (veille, capitalisation...)
 - organiser (mindmapping, calendrier, schéma...).

👥 Moyens et méthodes pédagogiques

- > Apports notionnels et méthodologiques,
- > Découverte et prise en main d'outils.

📅 Organisation

- > Durée : 2 jours
- > Lieu : GIP-FAR Rennes
- > Tarif : 350 €



INSCRIPTION EN LIGNE
<http://gipfar.ac-rennes.fr>

M74 ■ Concevoir des ressources pédagogiques multimédia

📋 Pré-requis

Être à l'aise avec les outils numériques.
Avoir une 1^{ère} expérience de formateur ou avoir suivi les modules M70 et M71.

👤 Public

Formateur·trice.

🎯 Objectifs

> Concevoir des supports attractifs et efficaces.

📄 Contenus

- > La définition de la ressource pédagogique et de ses usages,
- > Les différentes étapes de la conception d'une ressource pédagogique,
- > La typologie des ressources multimédia,
- > Les principes de navigation et d'interactivité,
- > La présentation d'outils simples de création multimédia,
- > Création d'une ressource simple.

👥 Moyens et méthodes pédagogiques

- > Apports notionnels et méthodologiques,
- > Analyse collective et partage d'expériences,
- > Mise en situation par groupe.

📅 Organisation

- > Durée : 3 jours
- > Lieu : GIP-FAR Rennes
- > Tarif : 525 €

M75 ■ Scénariser et animer une classe virtuelle

📋 Pré-requis

Être à l'aise avec les outils numériques.
Avoir une 1^{ère} expérience de formateur ou avoir suivi les modules M70 et M71.

👤 Public

Formateur·trice.

🎯 Objectifs

- > Animer une classe virtuelle,
- > Scénariser et animer une classe virtuelle,
- > Identifier les outils de suivi à distance.

📄 Contenus

- > Posture et rôle de l'accompagnateur dans le contenu d'une formation ouverte et à distance,
- > Scénario pédagogique dans le contexte de la formation ouverte à distance,
- > Les outils de suivi, de partage et de collaboration à distance.

👥 Moyens et méthodes pédagogiques

- > Apports notionnels et méthodologiques,
- > Analyse collective et partage d'expériences,
- > Mise en situation par groupe.

📅 Organisation

- > Durée : 2 jours
- > Lieu : GIP-FAR Rennes
- > Tarif : 350 €



M76 ■ Tutorer des activités à distance

☑ Pré-requis

Être à l'aise avec les outils numériques.
Avoir une 1^{ère} expérience de formateur ou avoir suivi les modules M70 et M71.

👤 Public

Formateur·trice.

🎯 Objectifs

- > Identifier les besoins des stagiaires en formation à distance,
- > Définir les rôles et les fonctions de l'accompagnateur,
- > Identifier les outils du tutorat,
- > Mobiliser le groupe dans l'accompagnement,
- > Développer une posture autonomisante.

📄 Contenus

- > Les rôles et les fonctions de l'accompagnateur,
- > Les modalités d'accompagnement,
- > La mobilisation des compétences de l'accompagnateur,
- > Les outils et les compétences de l'accompagnateur,
- > Les techniques d'accompagnement,
- > Les outils de suivi sur Moodle.

👥 Moyens et méthodes pédagogiques

- > Apports notionnels et méthodologiques,
- > Préparation de la conception et production en petits groupes,
- > Analyse collective et partage d'expériences.

📅 Organisation

- > Durée : 2 jours
- > Lieu : GIP-FAR Rennes
- > Tarif : 350 €

M77 ■ Se conformer à la réglementation et aux exigences qualité

☑ Pré-requis

Aucun.

👤 Public

Formateur·trice débutant·e ou expérimenté·e.

🎯 Objectifs

- > Situer son action dans le cadre réglementaire de la formation professionnelle,
- > S'inscrire dans une démarche de responsabilité sociale, environnementale et professionnelle.

📄 Contenus

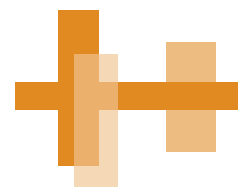
- > Les enjeux et les changements de la réforme de 2018,
- > Les acteurs de la formation professionnelle continue,
- > Les dispositifs de formation,
- > La démarche qualité pour les organismes de formations,
- > Formation et handicap,
- > Intégrer l'égalité des hommes et des femmes en formation.

👥 Moyens et méthodes pédagogiques

- > Apports notionnels et méthodologiques.

📅 Organisation

- > Durée : 2 jours
- > Lieu : GIP-FAR Rennes
- > Tarif : 350 €



INFORMATIONS COMPLÉMENTAIRES

MODALITÉS ET DÉLAIS D'ACCÈS

Titre Responsable de Dispositifs de Formation [RDF]

- Information collective,
- Entretien individuel,
- Dossier d'auto-positionnement.

Blocs de compétences et CCP*

- Entretien individuel.

Modules

- Inscription directe,
- Entretien individuel si besoin.

Les délais d'accès à la formation sont variables en fonction du planning des formations et des places vacantes.

Contactez-nous.

MODALITÉS D'ÉVALUATION

Titre Responsable de Dispositifs de Formation [RDF]

- Évaluations en cours de formation,
- Examen final,
- Entretien avec le jury.

Blocs de compétences du titre RDF

- Examen final.

CCP du Titre FPA

- Évaluation en cours de formation et examen final.

Modules

- Évaluations formatives.

MODALITÉS DE VALIDATION

Titre RDF

- Attribution du Titre RDF par une commission technique d'évaluation [CTE].

Blocs de compétences

- Octroi de blocs de compétences du Titre RDF par une CTE ou d'un CCP par un jury.

Modules

- Attestation de formation.

**Certificat de Compétences Professionnelles*

Informez-vous sur les dispositifs activables pour **financer** votre projet.

<https://gipfar.ac-rennes.fr/portail/web/le-financement-de-votre-formation>



Consultez nos **conditions générales de vente** et nos **indicateurs de résultats**.

<https://gipfar.ac-rennes.fr>



NOUS VOUS ACCOMPAGNONS DANS VOTRE PROJET

Les Conseiller.ère.s en formation continue du GIP-FAR sont à votre disposition pour vous conseiller et vous accompagner dans votre projet formation et dans le montage de votre dossier de financement.

L'offre du GIP-FAR s'adresse aux :

- Responsables de formation d'organismes publics, privés ou associatifs,
- Formateur.trice.s en organismes de formation,
- Formateur.trice.s consultant.e.s, formateur.trice.s occasionnel.le.s
- Responsables ressources humaines,
- Responsables formation d'entreprise,
- Conseiller.ère.s de la formation professionnelle continue.



Rennes



GIP-FAR
6, rue Kléber
35000 Rennes

CONTACTS

Servanne CARRILLO

02 99 25 18 53

servanne.carrillo@ac-rennes.fr

02 99 25 11 60

ce.gipfar@ac-rennes.fr

<http://gipfar.ac-rennes.fr>