

Développons ensemble les compétences de vos collaborateurs



Conseiller | Accompagner | Former



Bienvenue dans les GRETA-CFA en Bretagne

réseau public de formation continue et d'apprentissage



SOMMAIRE

- Le réseau des GRETA-CFA* | p. 2
- L'offre de formation | p. 4
- Nos services aux entreprises | p. 6
- Nos engagements | p. 10
- Le GRETA-CFA des Côtes d'Armor | p. 11
- Le GRETA-CFA de Bretagne Occidentale | p. 13
- Le GRETA-CFA Est-Bretagne | p. 15
- Le GRETA-CFA Bretagne Sud | p. 17

UNE MISSION DE SERVICE PUBLIC

Le réseau des GRETA-CFA de l'Éducation nationale assure une mission de service public de "formation tout au long de la vie" des individus dans le respect des principes de neutralité et d'égalité.

Implantés dans les établissements publics, les 4 GRETA-CFA répondent aux besoins de professionnalisation des salariés, demandeurs d'emploi, jeunes en insertion professionnelle, entreprises, travailleurs indépendants.

Les GRETA-CFA ont en effet pour mission de mettre en œuvre la formation continue et l'apprentissage pour tous les publics.

UNE GARANTIE D'ÉQUITÉ ET D'ÉGALITÉ D'ACCÈS AUX FORMATIONS

Quels que soient la situation, le statut, le profil de la personne, un accompagnement et des prestations permettent de réaliser son projet professionnel.

Les GRETA-CFA participent également à la lutte contre les inégalités et les risques d'exclusion en accueillant les publics fragilisés.

Une large gamme de prestations adaptées comme "PRÉPA Clés" par exemple, permettent à tous d'accéder à la formation en vue d'une insertion professionnelle durable.

QUELQUES CHIFFRES



15 400

Stagiaires et apprentis formés en 2021



13

Agences réparties sur les 4 départements bretons



87 %

Taux de réussite aux certifications

49

Conseillers en formation

175

Établissements adhérents

220

Formations certifiantes

450

Formateurs et administratifs

1 600

Entreprises partenaires

90 %

Taux d'insertion



UNE CONTRIBUTION À LA RÉUSSITE DE TOUS

La formation permet l'élévation des compétences et leur reconnaissance par des certifications que sont les diplômes, les titres ou les CQP.

Grâce à l'analyse des besoins territoriaux et en partenariat avec la région Bretagne, nos formations répondent aux besoins des entreprises et visent l'accès à l'emploi pour tous.

VOS INTERLOCUTEURS PRINCIPAUX DANS LES GRETA-CFA

Le conseiller en formation

Expert en ingénierie, il est votre interlocuteur privilégié et vous conseille sur un projet de formation adapté aux besoins de votre structure.

Le coordonnateur

Il assure le lien entre l'équipe pédagogique et le stagiaire. Il est garant du bon déroulement de la formation.

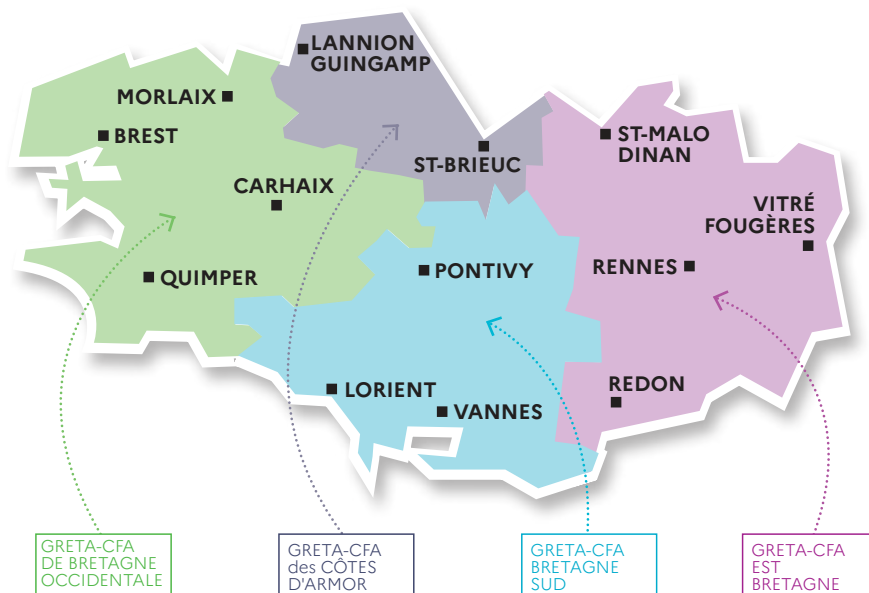
Le formateur

Issu du monde professionnel, il présente une double compétence technique et pédagogique. Son credo ? s'adapter à chaque stagiaire en pratiquant une pédagogie à la fois pragmatique, individualisée et différenciée.



EN BRETAGNE, IL Y A TOUJOURS UNE AGENCE PROCHE DE CHEZ VOUS

Notre ancrage territorial nous permet de mieux répondre aux demandes locales.



L'offre de formations des GRETA-CFA

Le réseau des GRETA-CFA a la particularité d'offrir une gamme très large de formations, couvrant de nombreux champs professionnels : Bâtiment, Restauration, Métiers d'art, Industrie...

Élaborée en concertation avec les entreprises et en adéquation avec les politiques publiques, cette offre de formation est adaptée aux besoins d'emploi du territoire.

Nous proposons également des dispositifs en amont de la formation pour construire et valider son projet de formation : bilan de compétences, mise à niveau, découverte des métiers...

Nos formations sont dispensées sur des plateaux techniques performants, régulièrement actualisés pour être en phase avec les évolutions des métiers et répondre aux objectifs pédagogiques (cuisine pédagogique, studio photo, appartement pédagogique pour l'aide à la personne, équipements industriels...).

Les + du réseau

- . Une offre de formations multisectorielle
- . Des plateaux techniques performants
- . Des formations assurées par des professionnels du secteur
- . Des partenariats avec des entreprises



BÂTIMENT

Étude, conception, organisation, structure et enveloppe, aménagement et finitions, réseaux techniques, énergies renouvelables, gros œuvre, second œuvre



HÔTELLERIE RESTAURATION

Hôtellerie, management, cuisine, boulangerie, Pâtisserie



PRÉVENTION SÉCURITÉ

Prévention des risques professionnels, protection des biens et des personnes, sécurité incendie



SERVICES AUX PERSONNES

Aide à la personne, esthétique cosmétique parfumerie



ORIENTATION ET ACCOMPAGNEMENT VERS L'EMPLOI

Bilan de compétences, Validation des acquis de l'expérience (VAE), PRÉPA Projet, PRÉPA Avenir





INDUSTRIE

Biotechnologies Bioqualité, électronique, industrie de process, mécanique, métallurgie, composite, plasturgie



MÉTIERS D'ART

Ébénisterie, bois ameublement, métiers de la mode, finition et décoration du bâtiment



MÉTIERS DU NUMÉRIQUE

Développement web, systèmes infrastructures et réseaux, communication et design web



TERTIAIRE

Marketing-vente, management, comptabilité gestion, secrétariat-assistantat, bureau-tique



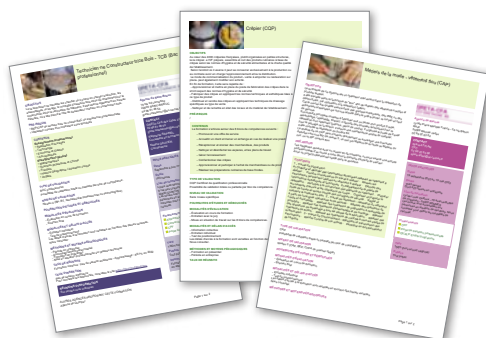
TRANSPORT

Conduite, logistique, mécanique, FCO, CACES



COMPÉTENCES CLÉS - LANGUES

Enseignement général, mise à niveau, certifications (Voltaire, CléA...), anglais professionnel



Retrouvez les fiches formations sur notre site [greta-bretagne](http://greta-bretagne.fr)

La formation professionnelle, un levier pour l'emploi et la performance des entreprises

Adaptation au poste de travail, changement de métier, évolution des contextes professionnels et des technologies, sont des sujets du quotidien des salariés et des entreprises. La formation est un outil à la disposition des individus et des structures pour y remédier. Elle leur permet de construire leur avenir. Des dispositifs existent qui permettent d'aider à la construction des projets professionnels et des politiques de formation des entreprises.

NOS PRESTATIONS DE FORMATION



Des formations certifiantes du CAP au BTS

Dans dix secteurs d'activité, nous proposons des formations "métier" qui mènent à des diplômes mais aussi à des Titres du ministère du travail, des CQP, adaptés aux besoins locaux des entreprises. D'une durée allant de 8 mois à 2 ans, ces formations préparent à exercer un métier.



Des formations modulaires

Courtes, sur un ou plusieurs jours, elles visent à développer des compétences professionnelles liées à un métier mais aussi des compétences transversales (numériques, bureautiques...).

À savoir : nous préparons aux certifications bureautiques et numériques comme ICDL, PIX et TOSA.



Des formations règlementaires

Nos formations CACES, FCO, travail en hauteur, hygiène alimentaire, habilitation électrique... permettent de répondre aux exigences des normes en vigueur.



Des formations aux "compétences clés"

Les "compétences clés" sont les compétences jugées indispensables pour évoluer dans tout milieu professionnel comme : savoir s'exprimer à l'oral et à l'écrit, calculer... Elles correspondent aussi aux compétences de type "soft skills" (savoir travailler en équipe, en autonomie...)

À savoir : nous préparons au certificat CléA, qui certifie ce socle de compétences professionnelles.

Vous souhaitez mettre en place un Plan de développement des compétences dans votre entreprise ?
Nous vous accompagnons pour le définir et le mettre en œuvre.

Les + du réseau

- . + de 230 certifications proposées : diplômes, titres professionnels, CQP de branche
- . Des ateliers permanents accessibles à tout moment de l'année
- . Des parcours de formations à la carte
- . Des formations-actions sur poste de travail



L'alternance, une solution pour recruter

Aujourd'hui, deux contrats en alternance existent, le contrat d'apprentissage et le contrat de professionnalisation. Ils permettent à l'alternant de monter en compétences et d'acquérir une certification. L'entreprise, quant à elle, peut voir évoluer la personne et la former à ses propres besoins.

C'est une opportunité pour recruter un nouveau collaborateur.

Des aides gouvernementales existent pour favoriser l'accès à l'emploi dans le cadre de l'alternance.

Bon à savoir :

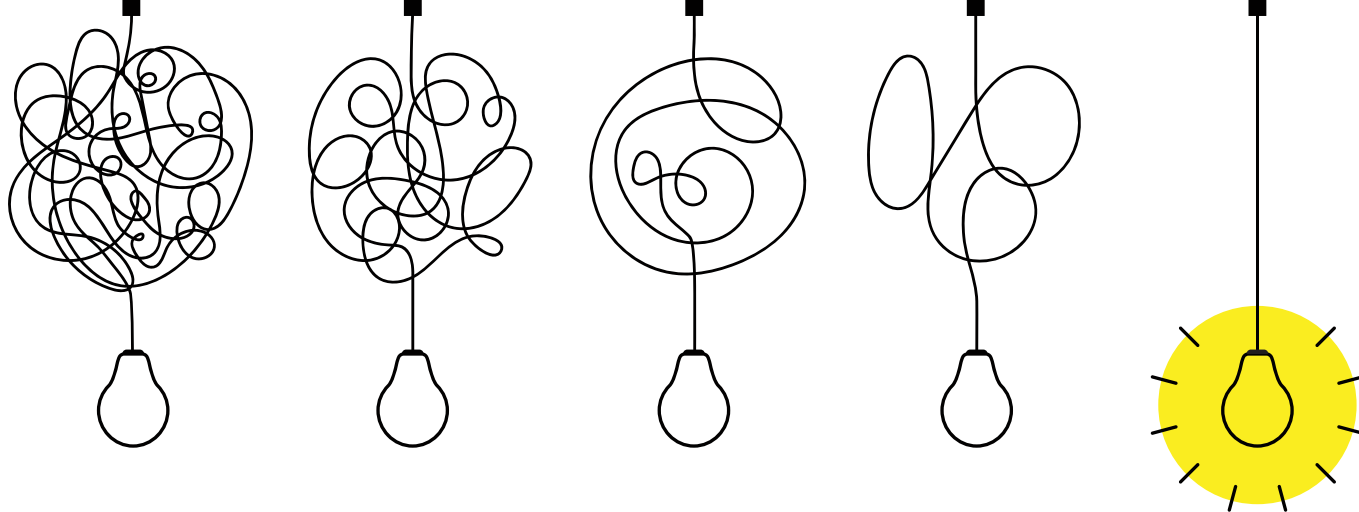
Nous formons les tuteurs et maîtres d'apprentissage à exercer leur fonction tutorale.

Les + du réseau

- . La mise en relation avec nos candidats issus de notre réseau d'établissements
- . L'aide au recrutement
- . L'aide au montage financier en lien avec l'OPCO
- . L'aide aux démarches administratives
- . Le suivi tout au long de la formation.



Retrouvez
les catalogues
des certifications
et de l'apprentissage
sur notre site
greta-bretagne



DES SOLUTIONS POUR LES ENTREPRISES

CONTRAT D'APPRENTISSAGE CONTRAT DE PROFESSIONNALISATION

Pour remplacer ou recruter un collaborateur

Des aides financières gouvernementales sont mises en place.

PRÉPARATIONS OPÉRATIONNELLES À L'EMPLOI COLLECTIVES (POEC)

Pour palier aux difficultés de recrutement

Prise en charge de la formation dans le cadre du plan d'investissement dans les compétences (PIC).

PROMOTION PAR L'ALTERNANCE (PRO-A)

Pour faire face aux mutations de votre entreprise en développant les compétences de vos salariés

Prise en charge de la formation par l'OPCO selon un niveau fixé par accord de branche.

LE BILAN DE COMPÉTENCES

Pour faire le point

Étape préalable à tout projet professionnel, le bilan de compétences peut être initié par le salarié ou par l'entreprise. Le CPF est mobilisable dans ce cadre.



Bon à savoir :

Le réseau des GRETA-CFA propose la prestation de bilan de compétences. Dans ses centres de bilan, un consultant qualifié accompagne les personnes dans cette démarche.

LE CPF, UN OUTIL MOBILISABLE PAR LE SALARIÉ

Pour compléter un financement

Le compte personnel de formation permet de suivre des formations courtes ou longues, certifiantes.

Alimenté de 500 € par an, ce compte est plafonné à 5000 €. Seul le salarié peut le mobiliser.

Pour y voir + clair dans ces financements et ces dispositifs, contactez un conseiller en formation.

LA VAE

Pour valoriser les expertises dans votre entreprise

La Validation des Acquis de l'Expérience offre la possibilité d'obtenir une certification (diplôme, titre, CQP) sur la base de son expérience et sans avoir à passer les épreuves sous la forme traditionnelle.

La VAE peut être individuelle, c'est à dire à l'initiative d'un individu mais elle peut être également collective, portée par l'entreprise et concerner plusieurs salariés.

La VAE permet de valoriser et professionnaliser les salariés et d'accompagner la transformation des métiers de l'entreprise.



Bon à savoir :

Les agences GRETA-CFA proposent des réunions d'information pour expliquer la VAE ainsi qu'un accompagnement à la démarche.



Les actions de la région Bretagne en faveur de l'emploi

Le conseil régional met en place différents dispositifs dédiés à l'accès à l'emploi.

La **gamme QUALIF Emploi** s'adresse aux demandeurs d'emploi et leur permet de se former à des métiers qui recrutent. Ils bénéficient d'une prise en charge à 100% de la formation. Ces actions conventionnées par le conseil régional répondent aux besoins des entreprises.

La **gamme PRÉPA**, (PRÉPA Projet, PRÉPA Avenir, PRÉPA Clés) permet aux individus de réfléchir à leur projet professionnel, de faire le point, d'effectuer une mise à niveau le cas échéant, de revisiter les compétences clés pour accéder à la qualification et à l'insertion.



NOTRE DÉMARCHE D'ACCOMPAGNEMENT AU SERVICE DU DÉVELOPPEMENT DE VOS COMPÉTENCES

Conseiller

Avant tout, nous vous écoutons et en fonction de votre projet (recrutement, montée en compétences de collaborateurs), et de vos attentes, nous effectuons une **analyse**. Nous vous conseillons sur la **faisabilité du projet**, son financement, les ressources et moyens à mobiliser.

Élaborer

Nous **construisons** avec vous des solutions sur-mesure qui peuvent articuler plusieurs **dispositifs** et **financements** entre eux : bilan de compétences, CPF, validation des acquis de l'expérience, formation, certification...

Former

Nous formons vos salariés ou futurs salariés en ayant l'**individualisation** des situations d'apprentissage comme principe pédagogique. La formation peut se dérouler en centre de formation, en distanciel ou en entreprise.

Évaluer

À l'issue de la formation nous évaluons les **acquis du stagiaire**. Cela permet de mesurer l'efficacité du dispositif pédagogique et de vérifier l'adéquation entre les besoins et les acquis de l'individu et les besoins de l'entreprise.

○.....➔
Nous vous accompagnons durant la totalité du parcours.

Les + du réseau

- . l'accompagnement
- . la culture de la pédagogie des adultes
- . le conseil sur le financement
- . l'aide au montage du dossier

Nos engagements

Qualité

le label EDUFORM et la certification QUALIOPI

Depuis plusieurs années, Les 4 GRETA-CFA bretons sont engagés dans une démarche qualité en formation professionnelle pour optimiser leur organisation et viser la réussite des stagiaires et la satisfaction des partenaires.

Ils sont labellisés EDUFORM et certifiés QUALIOPI pour leurs activités de formation continue, de formation par apprentissage, de bilan de compétences* et de validation des acquis de l'expérience (VAE). Le label EDUFORM est délivré pour trois ans.

Nos engagements qualité

Les clients et bénéficiaires de nos prestations ont la garantie de disposer des services suivants :

1. Accès rapide et guidé à l'information sur l'offre de service.
2. Accueil individualisé.
3. Proposition d'une large gamme de prestations.
4. Conseil et orientation personnalisés sur les prestations, recherche de la meilleure solution sur mesure.
5. Adéquation à chaque prestation des moyens pédagogiques, techniques et d'encadrement.
6. Accompagnement tout au long des prestations.
7. Qualifications et compétences des personnels et intervenants garanties et développées tout au long de la vie.
8. Prise en compte de la satisfaction des clients et des bénéficiaires.
9. Engagement dans une démarche "responsabilité sociétale des organisations".
10. Amélioration continue des prestations.

* Le GRETA-CFA Bretagne sud ne propose pas de prestation "bilan de compétences".







RSO

la responsabilité sociétale des organisations

Engagés depuis de nombreuses années dans le développement durable et la qualité de ses prestations, le réseau des GRETA-CFA de l'académie de Rennes s'implique aujourd'hui dans la responsabilité sociétale des organisations. Nos engagements se déclinent au quotidien au travers de gestes, d'actions et de décisions.

4 axes prioritaires pour 2021/2025

- Assurer la santé et la sécurité et veiller au bien-être de nos salariés et de nos stagiaires.
- Conforter l'accueil et l'accompagnement des publics en situation de handicap.
- Favoriser l'égalité et la mixité, à l'interne et au sein de nos actions de formation.
- Sensibiliser les équipes et les stagiaires à l'enjeu environnemental.

	
Développement durable	Égalité homme/femme
	
Handicap	Santé et sécurité au travail



En Bretagne, 4 GRETA-CFA vous accueillent

Le GRETA-CFA des Côtes d'Armor

Le GRETA-CFA de Bretagne Occidentale

Le GRETA-CFA Est-Bretagne

Le GRETA-CFA Bretagne Sud

GRETA-CFA des Côtes d'Armor



UNE ÉQUIPE

CESUP (Cheffe d'établissement support)
Mireille LE CORNEC

PRÉSIDENTE
Pascale LE FLEM

CFC (Conseillers en Formation Continue)
Thierry COSTE
Sandra HERPEUX
Antoine LE NY
Stéphanie RAPINEL
Armelle TURBELIN

DES DOMAINES DE FORMATION

	ST-BRIEUC	LANNION - GUINGAMP
Bâtiment	■	■
Hôtellerie - restauration	■	■
Industrie	■	■
Métiers d'art	■	
Métiers du numérique	■	
Prévention - Sécurité		■
Services aux personnes	■	■
Tertiaire	■	■
Compétences clés - Langues	■	■
Orientation et accompagnement	■	■



QUELQUES CHIFFRES

- 2 700 stagiaires et apprentis formés en 2021
- 391 000 heures apprenants
- 2 agences
- 47 établissements adhérents
- 41 formateurs
- 37 personnels administratifs

CONTACT

T 02 96 61 48 54
@ greta.cotesarmor@ac-rennes.fr



GRETA-CFA de Bretagne Occidentale



UNE ÉQUIPE

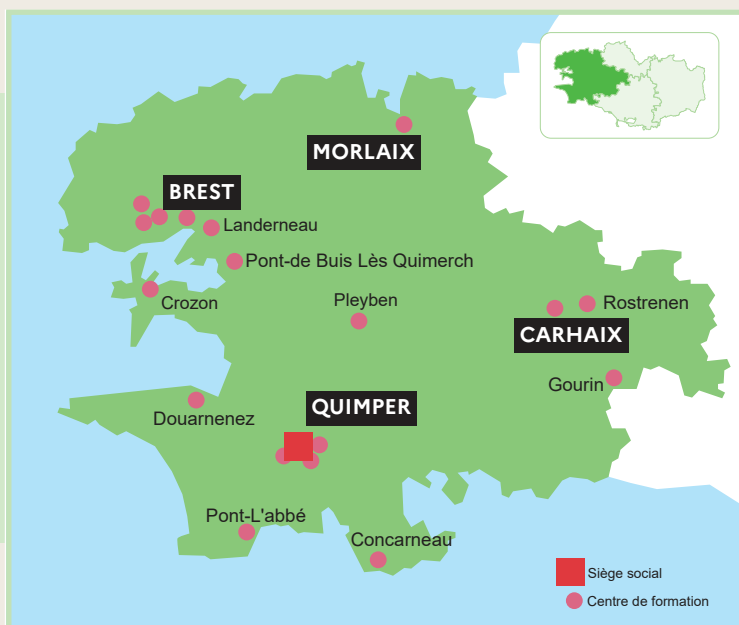
CESUP (Chef d'établissement support)
Sylvain FERRÉ

PRÉSIDENT
Gilles BÉNIC

CFC (Conseillers en formation continue)
Laurence BLIN
Magali BOUCHET
Céline CORRÉ
Pierre-Jean DESBORDES
Samuel GAFFOGLIO
Céline JEANNOT
Jeanne KIMPFLIN
Isabelle LOUSSOUARN
Lucie MERCIER
Julie MERDY
Séverine PASCOU

DES DOMAINES DE FORMATION

	BREST	CARHAIX	MORLAIX	QUIMPER
Bâtiment	■			■
Hôtellerie - restauration		■		■
Industrie	■		■	■
Métiers d'art	■			
Métiers du numérique	■		■	■
Prévention - Sécurité	■			
Services aux personnes	■	■	■	■
Tertiaire	■	■	■	■
Transport - Logistique		■		
Compétences clés - Langues	■	■	■	■
Orientation et accompagnement	■	■	■	■



QUELQUES CHIFFRES

- 5 000 stagiaires et apprentis formés en 2021
- 626 000 heures stagiaires
- 4 agences
- 41 établissements adhérents
- 90 formateurs
- 44 personnels administratifs

CONTACT

T 02 98 90 15 18
@ greta.bretagneoccidentale@ac-rennes.fr



GRETA-CFA Est-Bretagne



UNE ÉQUIPE

CESUP (Cheffe d'établissement support)
Sylvie BARBARAT

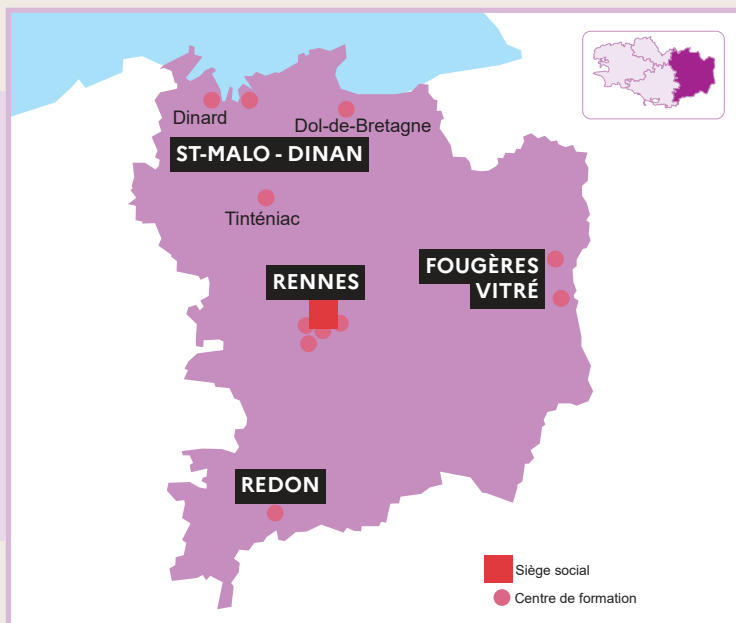
PRÉSIDENT
Lionel HAYS

DIRECTEUR OPÉRATIONNEL
Christophe DESHAYES

CFC (Conseillers en formation continue)
Sylvie ATTLAN
Nelly BOISSEL-DANIEL
Pierre BRÉANT
Karine CAMUS
Laurence COLLINET
Catherine DURAND
Stéphane GARNIER
Nadine KERDELHUÉ
Marie-Christine QUÉMÉNER
Laurent SELLOS
Claire VIVANT-LE CALONNEC

DES DOMAINES DE FORMATION

	REDON	RENNES	ST-MALO DINAN	VITRÉ FOUGÈRES
Bâtiment	■	■	■	■
Hôtellerie - restauration	■	■	■	■
Industrie		■	■	■
Métiers d'art		■		■
Métiers du numérique		■	■	■
Prévention - Sécurité	■	■	■	■
Services aux personnes	■	■	■	■
Tertiaire	■	■	■	■
Transport - Logistique			■	
Compétences clés - Langues	■	■	■	■
Orientation et accompagnement	■	■	■	■



QUELQUES CHIFFRES

- 3 600 stagiaires et apprentis formés en 2021
- 640 000 heures stagiaires
- 4 agences
- 43 établissements adhérents
- 96 formateurs
- 43 personnels administratifs

CONTACT

T 02 99 22 63 64
@ greta.agrennes@ac-rennes.fr



GRETA-CFA Bretagne Sud



UNE ÉQUIPE

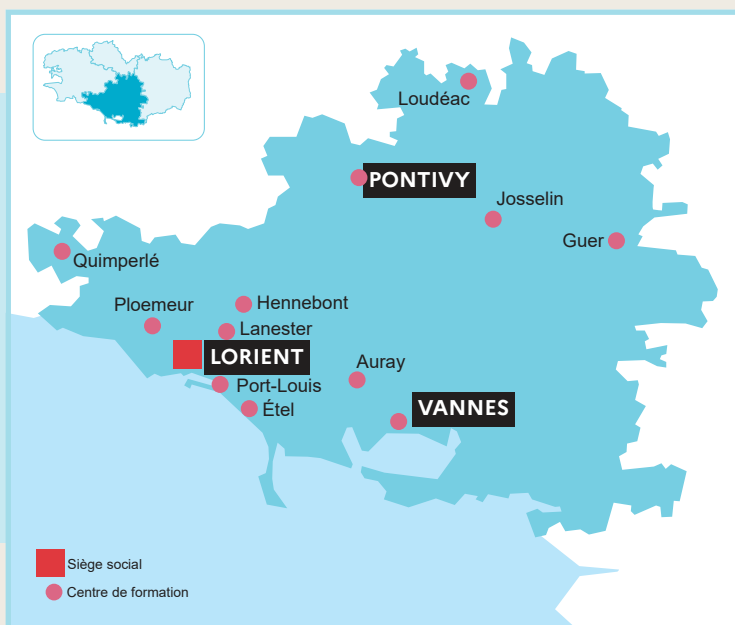
CESUP (Cheffe d'établissement support)
Angélique MANGENOT

PRÉSIDENT
Isabelle LÉGER

CFC (Conseillers en formation continue)
Mickaël ALLAIN
Luc BOUSQUIN
Sophie GABORIEAU
Anne-Françoise GENTRIC
Juliane GLOUX
Jasmine GOURONG
Nathalie LACOUR-MARZIN
Christian LE HOUEZEC
Michèle PRÉVOT

DES DOMAINES DE FORMATION

	LORIENT	PONTIVY	VANNES
Bâtiment	■	■	■
Hôtellerie - restauration	■		■
Industrie	■	■	■
Métiers d'art		■	■
Métiers du numérique	■		■
Prévention - Sécurité	■	■	■
Services aux personnes	■	■	
Tertiaire	■	■	■
Transport - Logistique			■
Compétences clés - Langues	■	■	■
Orientation et accompagnement	■	■	■



QUELQUES CHIFFRES

- 4 000 stagiaires et apprentis formés en 2021
- 500 000 heures stagiaires
- 3 agences
- 46 établissements adhérents
- 65 formateurs
- 31 personnels administratifs

CONTACT

T 02 97 87 15 60
@ greta.aglorient@ac-rennes.fr



Contacts

Dans chaque agence, un conseiller en formation vous propose son expertise pour construire avec vous un parcours sur mesure en termes de contenus et de durée, conçu pour la réussite de votre projet. Localisez l'agence la plus proche de chez vous !



GRETA-CFA des Côtes d'Armor

Lannion - Guingamp | 02 96 61 48 54
greta.cotesarmor@ac-rennes.fr

Saint-Brieuc | 02 96 61 48 54
greta.cotesarmor@ac-rennes.fr

GRETA-CFA de Bretagne Occidentale

Quimper - Cornouaille | 02 98 90 15 18
greta.agquimper@ac-rennes.fr

Brest | 02 98 80 41 51
greta.agbrest@ac-rennes.fr

Carhaix - Centre Ouest Bretagne
02 98 93 75 77
greta.agcarhaix@ac-rennes.fr

Morlaix | 02 98 88 60 87
greta.agmorlaix@ac-rennes.fr

GRETA-CFA Est-Bretagne

Dinan - Saint-Malo | 02 99 21 12 22
greta.agsaintmalo@ac-rennes.fr

Redon - Bain-de-Bretagne | 02 99 72 22 40
greta.agredon@ac-rennes.fr

Rennes - Brocéliande | 02 99 22 63 64
greta.agrennes@ac-rennes.fr

Vitré - Fougères | 02 99 75 35 84
greta.agvitre@ac-rennes.fr

GRETA-CFA Bretagne Sud

Lorient | 02 97 87 15 60
greta.aglorient@ac-rennes.fr

Pontivy | 02 97 25 37 17
greta.agpontivy@ac-rennes.fr

Vannes | 02 97 46 66 66
greta.agvannes@ac-rennes.fr

DRAFPIC Délégation régionale académique à la formation professionnelle initiale et continue
Rennes | 02 99 25 11 60
ce.dafpic@ac-rennes.fr