

QUEL
EMPLOI
CHOISIR
?

PRÉPA Clés FLE

un nouveau dispositif
pour faire décoller
votre projet professionnel

EN SAVOIR +

dans le pays de Pontivy


PONTIVY



 Anne GOBIN coordinatrice

 02 97 25 37 17

 greta.agpontivy@ac-rennes.fr

 Réunions d'information
Pontivy
le 16 décembre
le 13 janvier de 9h à 12h

Greta Bretagne Sud - Agence de Pontivy
43, rue Charles Gounod [Lycée du Blavet]

Janvier 2019 - Crédit photo : Eduardo Dutra, Brooke Cagle, Kyle Joltus et Dan sur Unsplash

Nous vous invitons à une réunion d'information le àh, à

PRÉPA Compétences FLE EST UN DISPOSITIF D'ATELIERS PERSONNALISÉS,
MIS EN OEUVRE PAR 2 ORGANISMES DE FORMATION ET FINANCÉ PAR LA RÉGION BRETAGNE



QUEL
EMPLOI
CHOISIR
?



PRÉPA Clés Français Langue Etrangère

un nouveau dispositif
pour faire décoller votre projet professionnel

Maîtriser
les savoirs
de base

Découvrir
des métiers
et le marché
de l'emploi

Accéder à
une formation
pré
qualifiante

Définir
et concrétiser
votre
projet pro

Préparation au DCL FLE

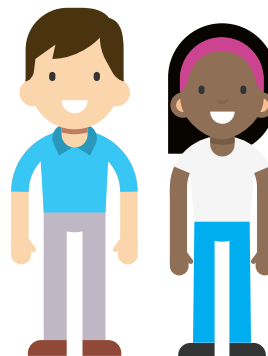
Pays Centre
Bretagne



PRÉPA Clés FLE

Des ateliers thématiques et sectoriels pour explorer et conforter votre projet professionnel.

Un dispositif qui s'adresse aux personnes en recherche d'emploi (inscrites ou non à Pôle Emploi), y compris les salarié·e·s (jeunes ou adultes), en particulier pour les publics ayant appris le Français en tant que langue étrangère dans leur pays d'origine et qui maîtrisent, à l'entrée en formation, le 1er niveau d'acquisition de la langue française.



les +
du dispositif

Formation du
27 janvier au
26 juin 2020
644h en centre
dont 245h
en entreprise

Français Langue Etrangère

Positionnement dynamique & contractualisation

Axe 1 français langue étrangère :

- Module apprentissages linguistiques intégrés
- Module apprentissages didactiques finalisés sur un diplôme de langue française

Vous améliorez votre maîtrise du Français

Axe 2 vie sociale et civique – égalité des droits femmes hommes :

- Module vie sociale et civique en France
- Module égalité des droits entre les femmes et les hommes

Axes 1
et 2
224 h

Axe 3 orientation professionnelle - TRE :

- Module découverte de métiers, élargissement des possibles
- Module marche de l'emploi – caractéristiques du territoire
- Module bilan personnel & professionnel
- Module codes socioprofessionnels et communication
- Module modalités d'accès à la qualification
- Module TRE, TIC et engagement du plan d'action
- Module guidance du parcours et accompagnement de l'alternance
- Module validation du projet professionnel et reconnaissance des compétences acquises au regard du socle de connaissances et de compétences professionnelles

Axe 3
154 h

Préparation
au DCL FLE

- Vous êtes accompagné·e par un·e conseiller·ère référent·e pendant toute la durée du dispositif.
- Vous pouvez tester votre projet professionnel en entreprise.
- Vous découvrez les possibilités de formations qualifiantes en centre de formation professionnelle.
- Le financement est pris en charge par la région Bretagne. Une aide financière est possible selon critères.

Vous validez votre projet : vous participez au bilan.

Validation | Bilan

Vous envisagez une formation pour vous qualifier.

Accès à la qualification

Vous accédez directement au marché de l'emploi.

Accès à l'emploi

